

DUATLON

CAMPIONATO GALEGO

CONTRARELOXO POR EQUIPOS



SÁBADO 18 DE FEBREIRO

VEDRA

entorno do polideportivo municipal



16:00
campionato
galego

15:00
proba open

1º SEGMENTO: 5 Km carreira

2º SEGMENTO: 20 km ciclismo

3º SEGMENTO: 2,5 km carreira




REUNIÓN TÉCNICA

**CAMPIONATO GALEGO DE DÚATLON
CONTRARELOXO POR EQUIPOS**

AXENDA

- PRESENTACIÓNS
- XURADO DE COMPETICIÓ
- HORARIOS
- CONTROL DE MATERIAL
- PROCEDEMENTO DAS SAÍDAS
- PERCORRIDOS
- PREVISIÓN METEOROLÓXICA

PRESENTACIONES

- **José Antonio Barreiro - Delegado Técnico**
- **Xuíz Árbitro- José Manuel Rey**
- **Dirección de Carreira- Ismael García**



XURADO DE COMPETICIÓN

- José Antonio Barreiro – Delegado Técnico
- Oscar José Suris- Federación Galega de Tríatlon
- Jaime Ruíz- Representante de Club Triatlón Ferrol



HORARIOS

- **12:00- 16:00** RECOLLIDA DE DORSAIS DE
 - **13:30** APERTURA DO CONTROL DE MATERIAL
 - **15:00** POSTA EN MARCHA O RELOXO
 - **15:01** SAÍDA DO PRIMEIRO EQUIPO OPEN
 - **16:10** SAÍDA DO PRIMEIRO EQUIPO FEMININO
 - **16:40** SAÍDA DO PRIMEIRO EQUIPO MASCULINO
 - **17:30** SAÍDA DO ÚLTIMO EQUIPO
 - **19:15** ENTREGA DE PREMIOS
-
- **Proba open**→ as saídas son cada minuto
 - **Campionato galego**→ Saídas cada dous minutos

[Pica para ver horarios de cada equipo](#)



CONTROL DE MATERIAL

- **13:30** **APERTURA CONTROL DE MATERIAL**
- **14:45** **PECHE CONTROL DA PROBA OPEN**
- **15:45** **PECHE CONTROL CPTO. GALEGO FEMININO**
- **16:15** **PECHE CONTROL CPTO GALEGO**

- **CONTROL DE MATERIAL.-**
 - **Identificación do/a duatleta (DNI, Licenza ou documento oficial con foto)**
 - **Revisión da bicicleta**
 - **Revisión do casco**
 - **Revisión dos dorsais**
 - **Revisión do chip.**



RETIRADA DE MATERIAL

- Estableceranse tramos de horarios que non interfiran co desenvolvemento do ciclismo da proba.
 - Identificación do/a duatleta (DNI, Licenza ou documento oficial con foto)



SERVICIOS

- **DUCHAS NO PABILLÓN DEPORTIVO**
- **GARDARROUPA NO PABILLÓN DEPORTIVO**
- **PACK DO DUATLETA (Dorsais para carreira, e pegatinas para bici, gorro e bolsa)**
- **O material que non sexa de competición tera que ir ao gardarroupa**

PROCEDIMENTOS

- **CADA EQUIPO TERA QUE ESTAR NA CÁMARA DE CHAMADAS CINCO MINUTOS ANTES DA SAÍDA.**
- **Os equipos que tomen a saída con retraso deberán esperar a que o xuíz de saída lles permita iniciar a competición, nunca a menos de 30 segundos do equipo anterior e o seu tempo contará desde a hora que tiñan de saída.**
- **Ningún equipo poderá empezar o segmento sin estar ao menos catro compoñentes, na transición haberá unha zona de espera.**
- **Cando un ou máis integrantes dun equipo se atopan descolgados a máis de 30 segundos, deberán abandonar a competición.**
- **Na carreira a pe, os compoñentes do mesmo equipo poden axudarse entre si pero non con elementos externos.**



PROCEDEMENTOS CICLISMO

- **NORMATIVA - IR A RODA NON PERMITIDO**
- Non se pode ir a roda entre equipos
- Os equipos deben manter unha distancia de 25 metros x 2m.
- Os equipos teñen 20 segundos para adiantar e o equipo adiantado debe retrasarse 20m. en canto é rebasado.
- O equipo que incumpra a norma anterior recibirá unha tarxeta azul.
- A sanción por *drafting* será de 1 minuto segundos na Área de Penalización (P. Box) situada na saída da T2 .
- Os compoñentes de cada equipo deberán ir agrupados, podendo ir a roda entre compoñentes do mesmo equipo. Cando calquera integrante dun equipo se atope descolgado a máis de 30 segundos, deberá abandonar a competición.
- Os compoñentes do equipo poden axudarse sen utilizar medios externos.



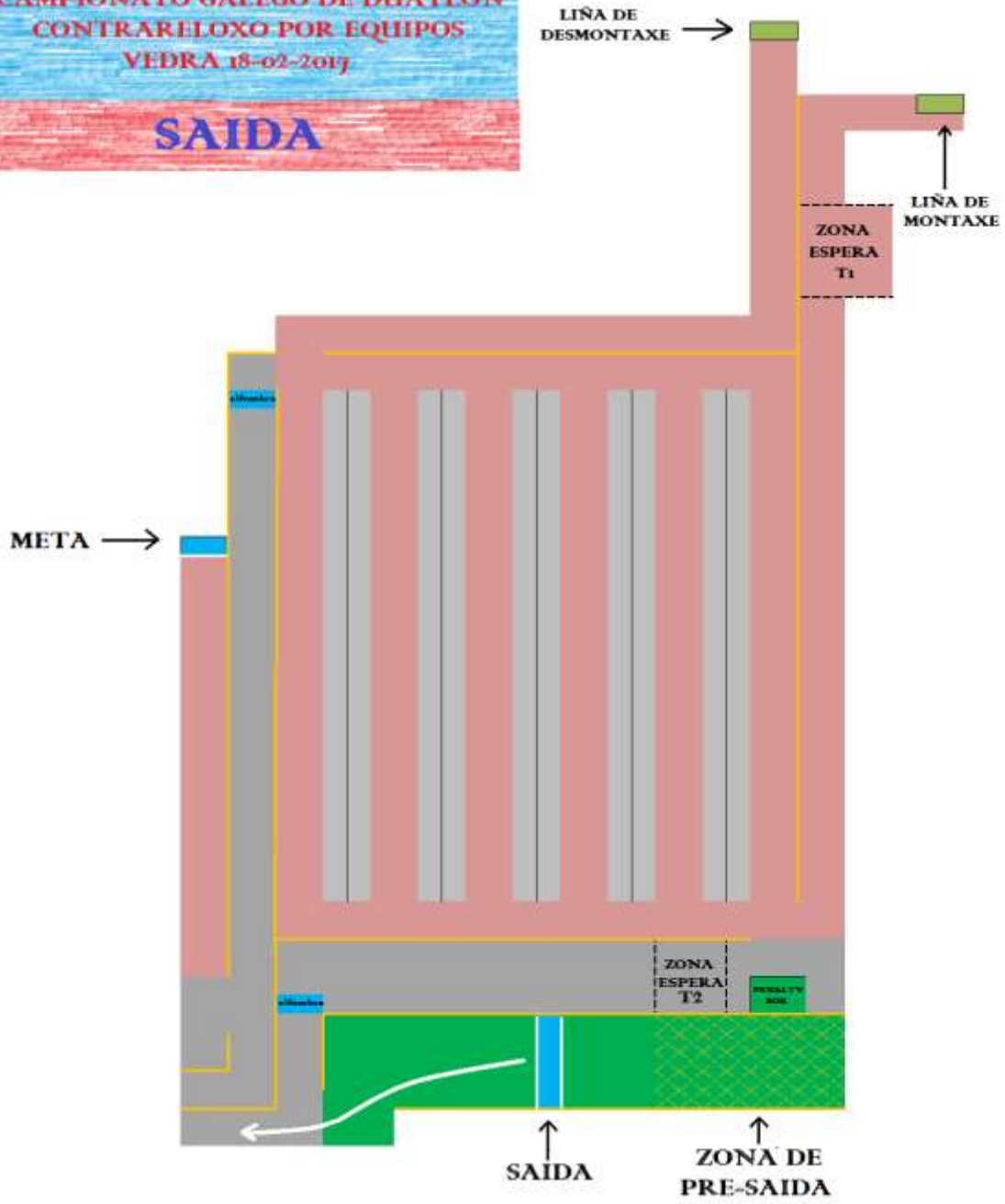
PERCORRIDOS

- **1ª carreira a pé → dúas voltas a un circuío de 2.400 metros e un enlace de 100 metros.**
- **Ciclismo → 2 voltas a un circuío de 9,8 km e dous tramos de enlace de 200 metros.**
- **2ª carreira a pé → 1 volta a mesmo circuío da primeira.**



**CAMPIONATO GALEGO DE DUATLÓN
CONTRARELOXO POR EQUIPOS
VEDRA 18-02-2017**

SAIDA




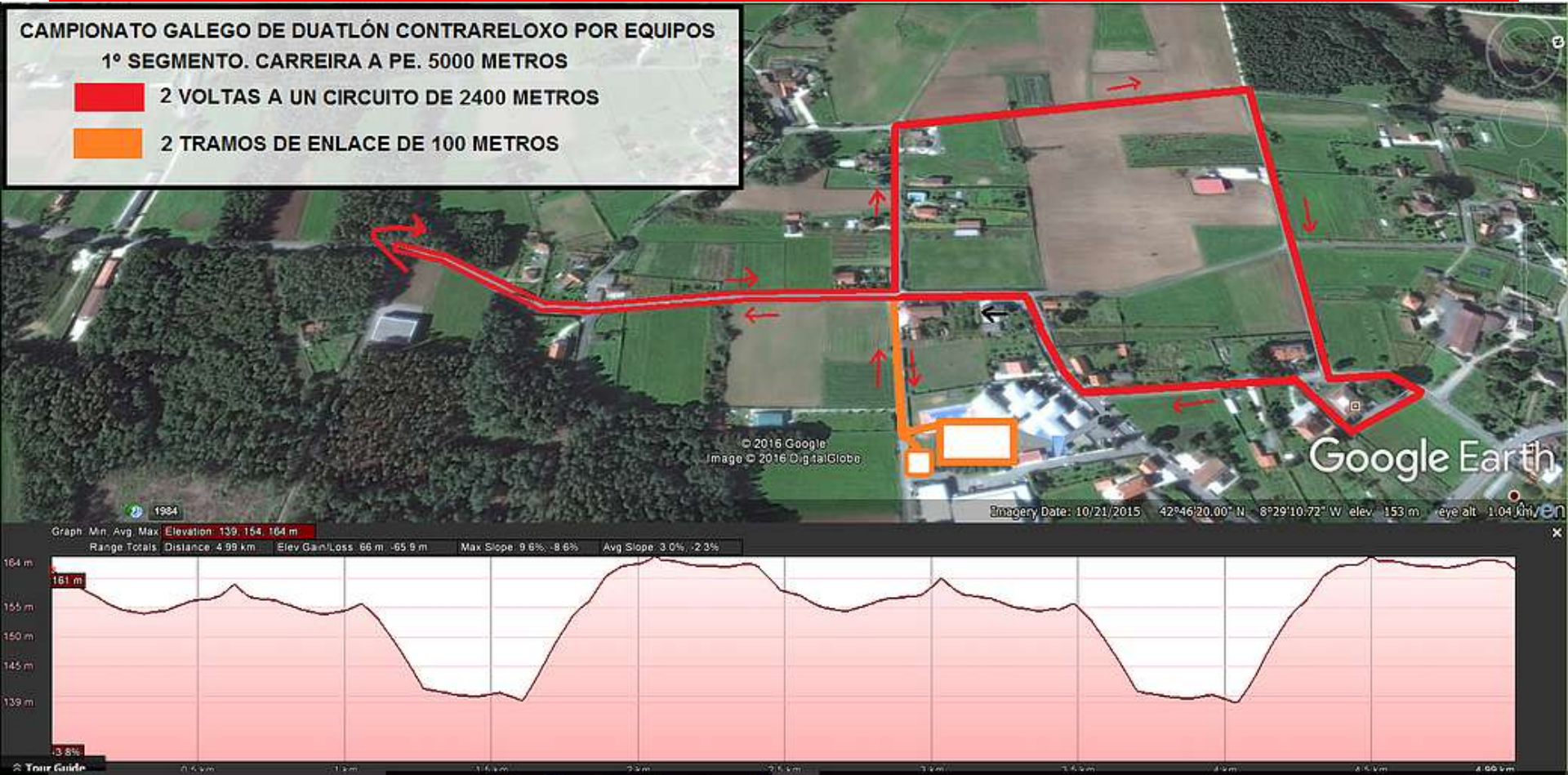
1ª CARREIRA A PÉ

CAMPIONATO GALEGO DE DUATLÓN CONTRARELOXO POR EQUIPOS

1º SEGMENTO. CARREIRA A PE. 5000 METROS

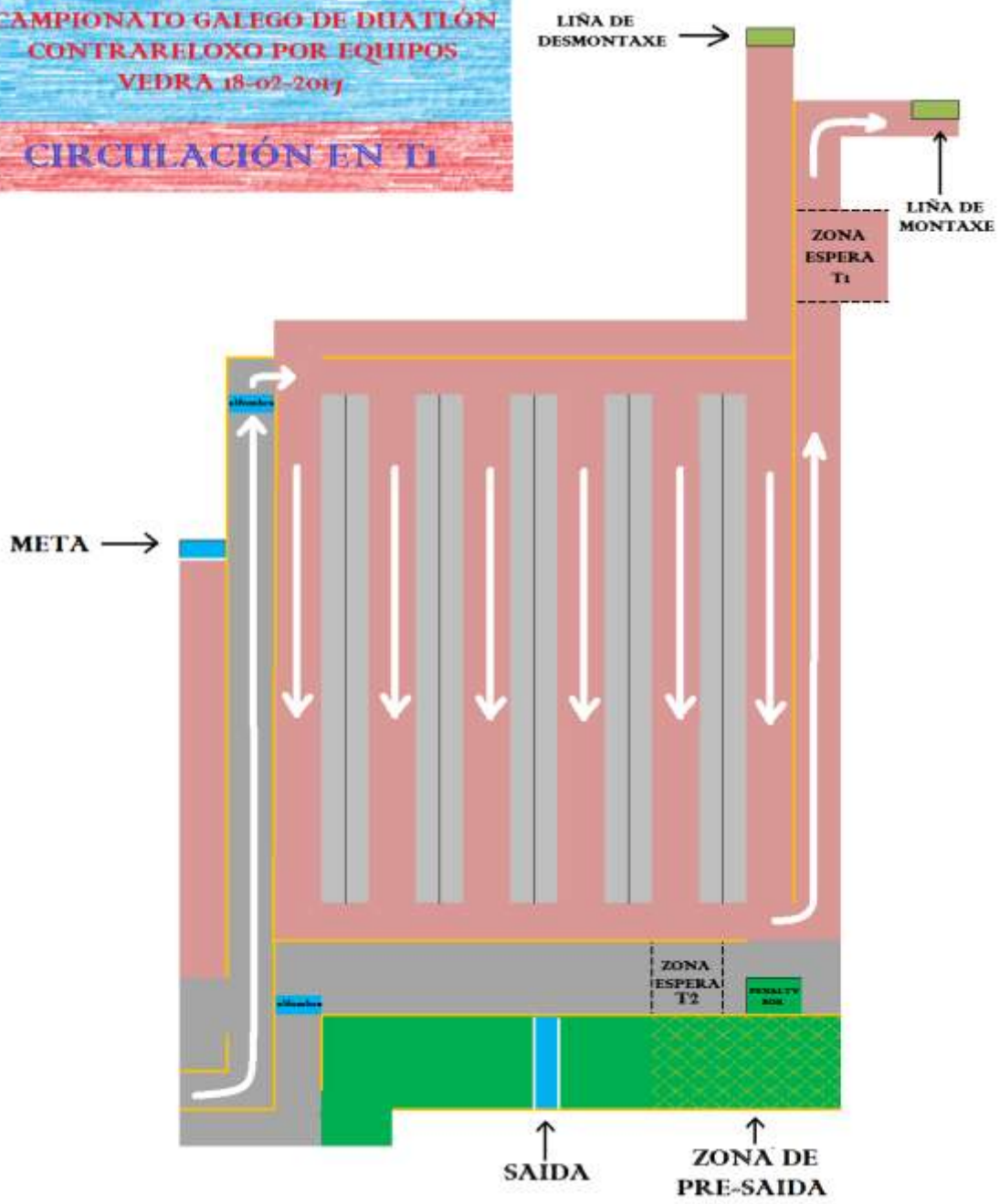
 2 VOLTAS A UN CIRCUITO DE 2400 METROS

 2 TRAMOS DE ENLACE DE 100 METROS

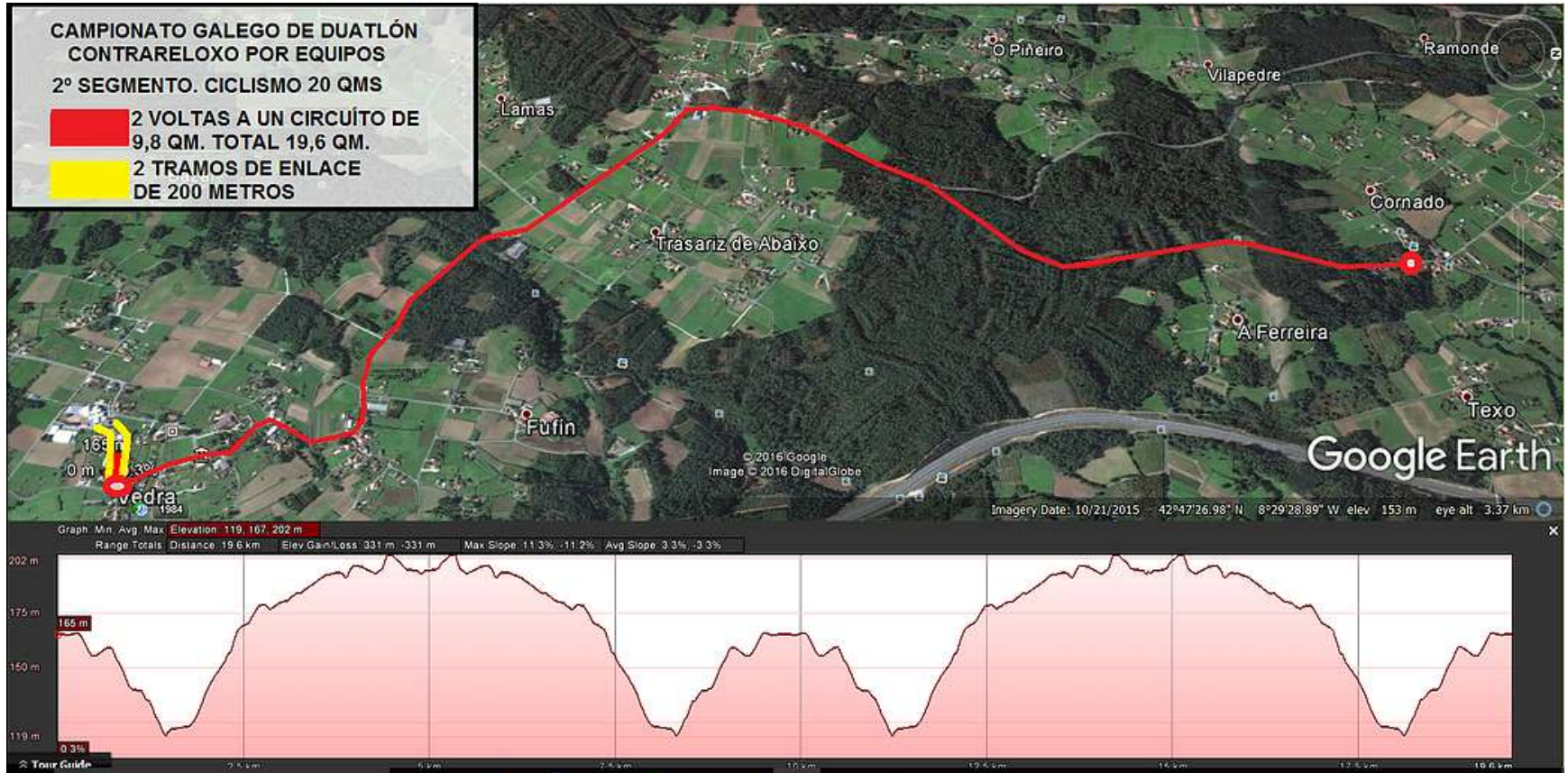


**CAMPIONATO GALEGO DE BIATLÓN
CONTRARELOXO POR EQUIPOS
VEDRA 18-02-2017**

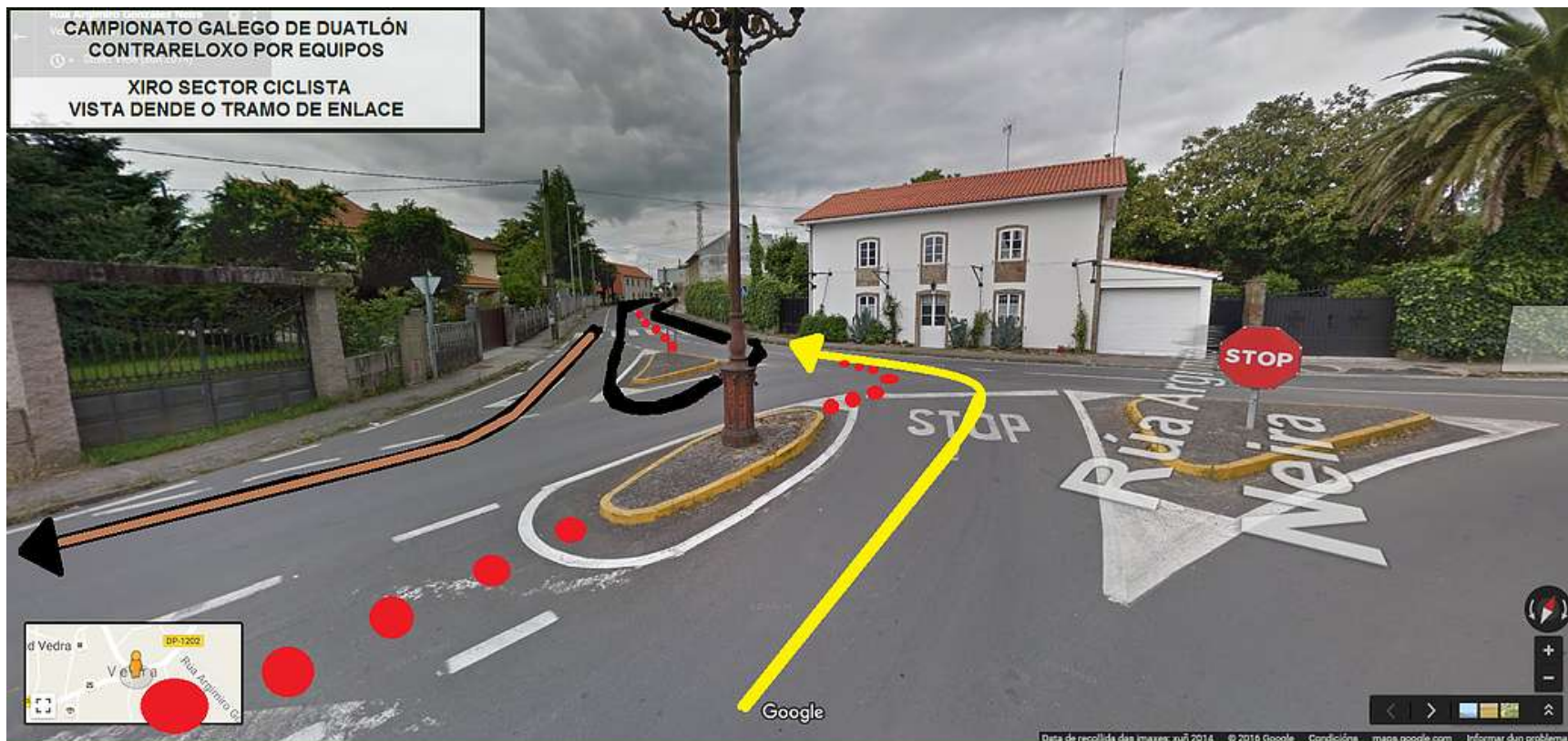
CIRCULACIÓN EN T1



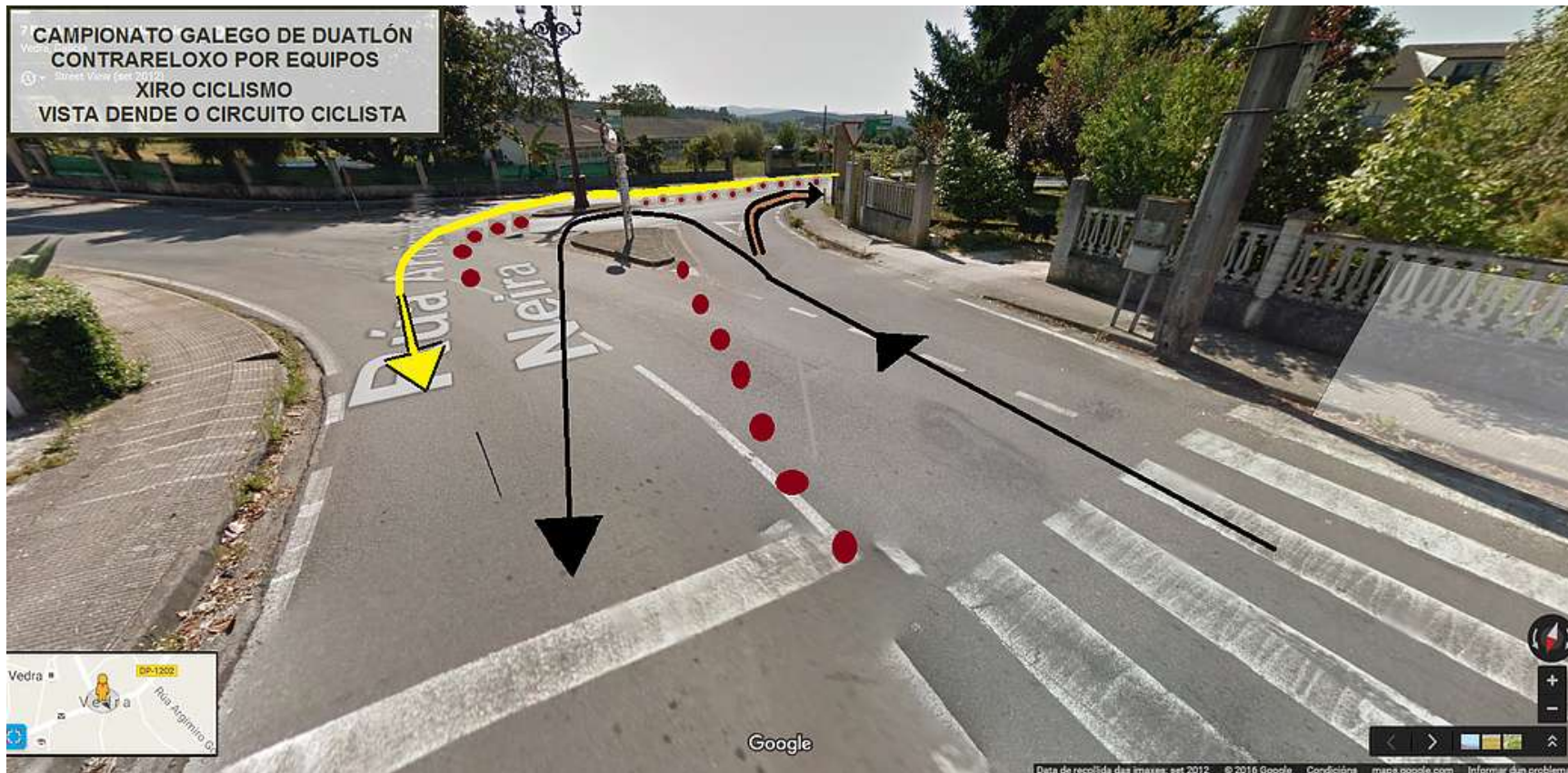
CICLISMO



XIRO

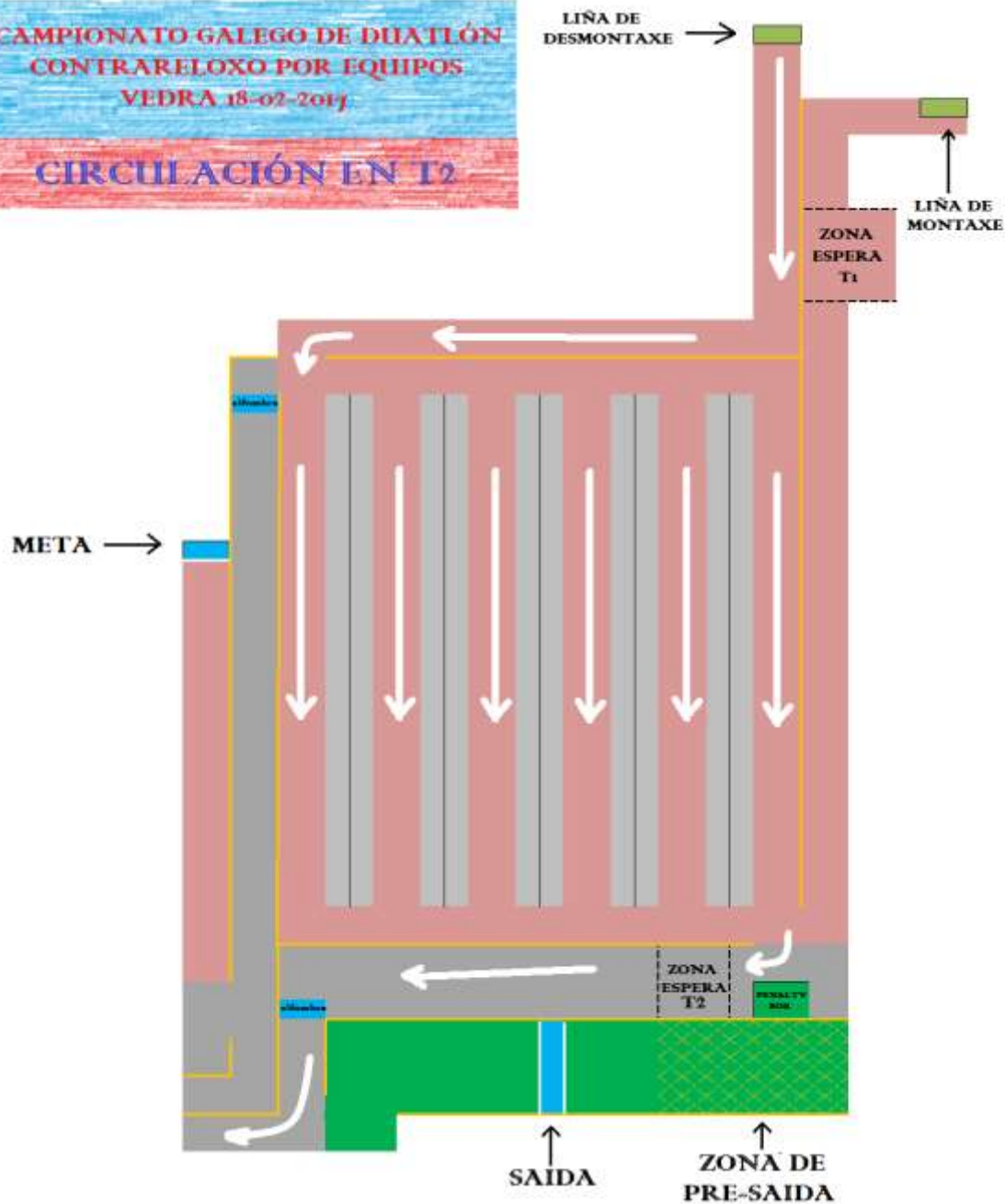


XIRO

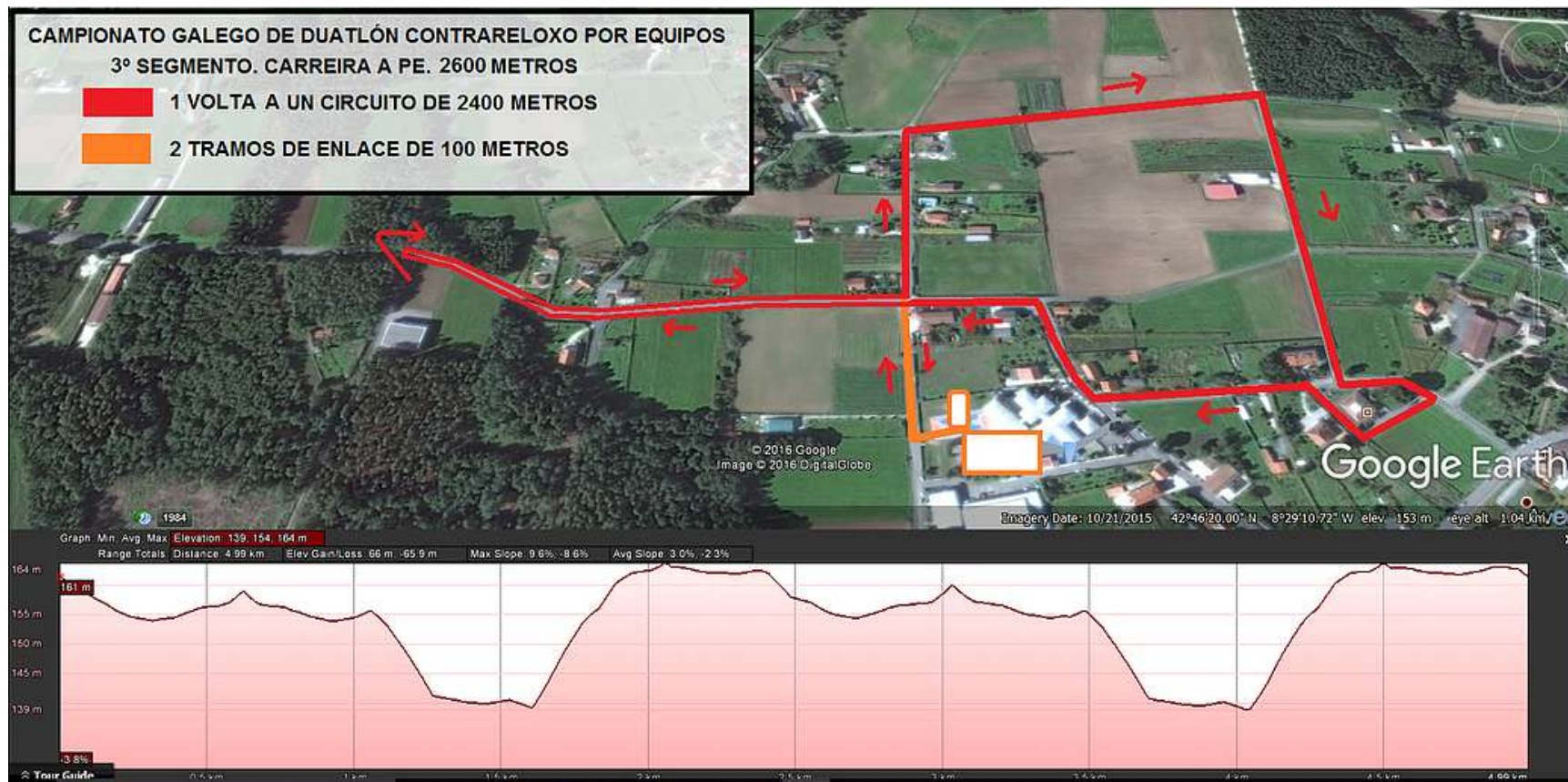


**CAMPIONATO GALEGO DE DUATLÓN
CONTRARELOXO POR EQUIPOS
VEDRA 18-02-2017**

CIRCULACIÓN EN T2

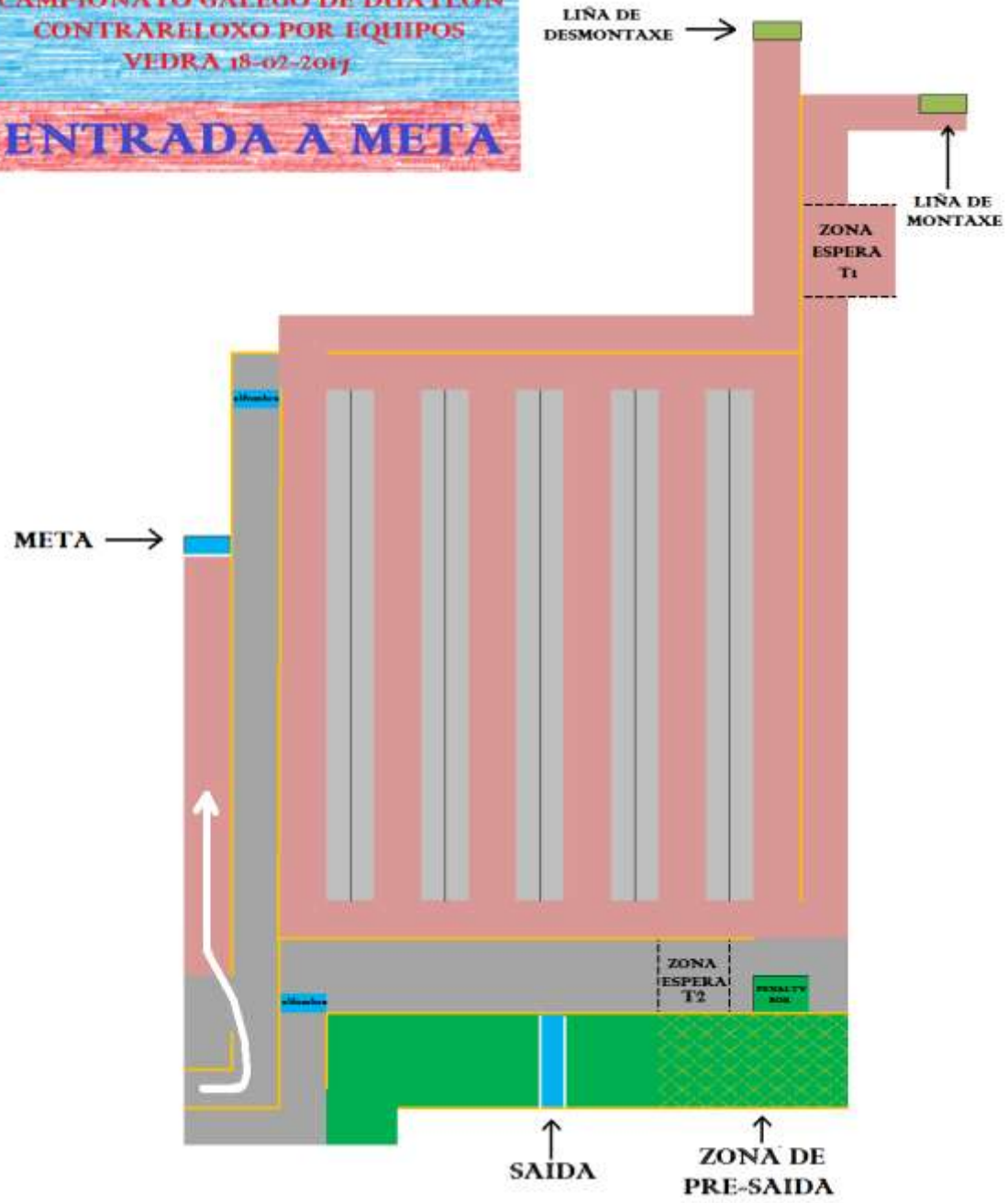


2ª CARREIRA A PÉ

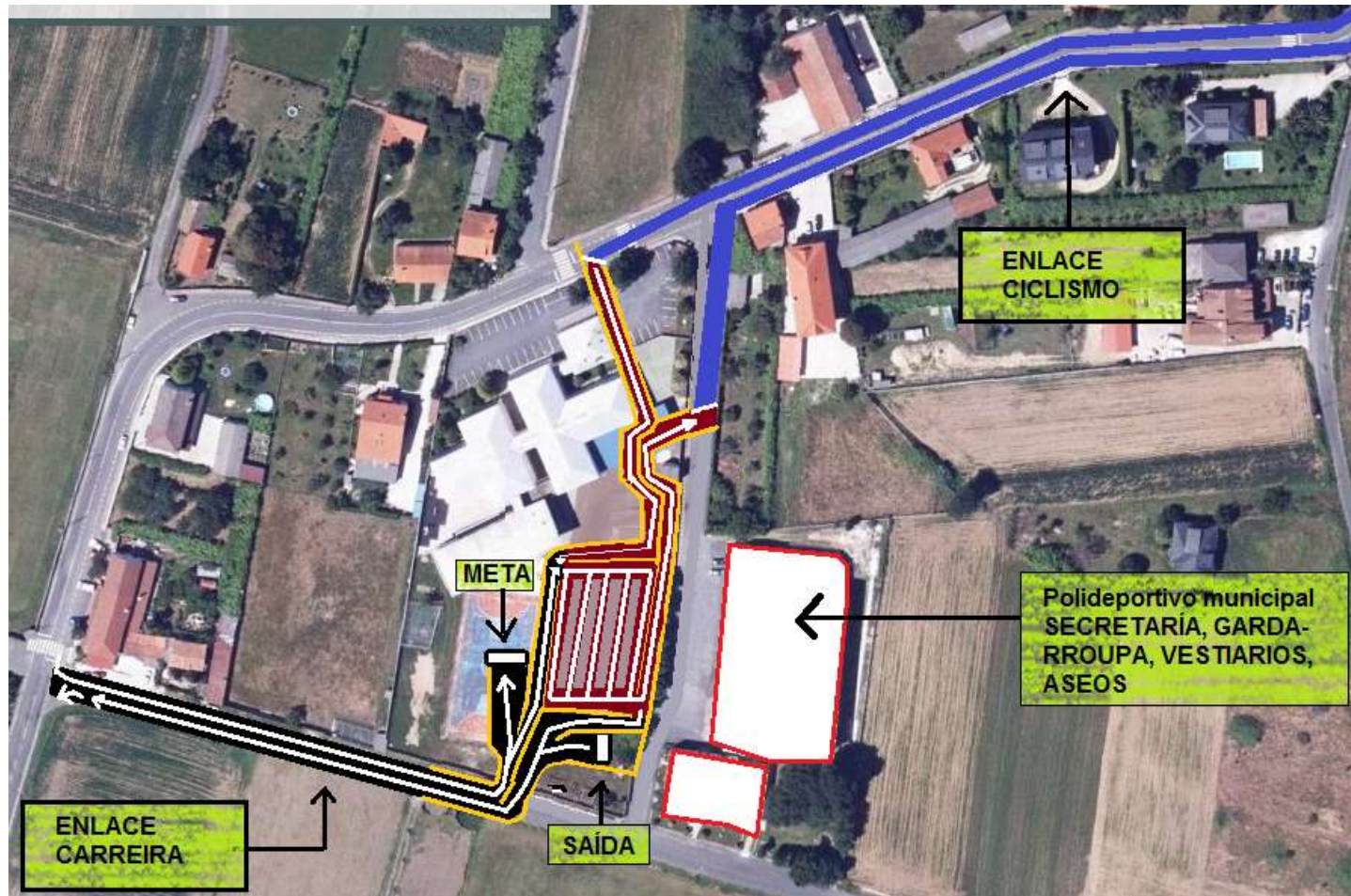


CAMPIONATO GALEGO DE DIA TLÓN
CONTRARELOXO POR EQUIPOS
VEDRA 18-02-2017

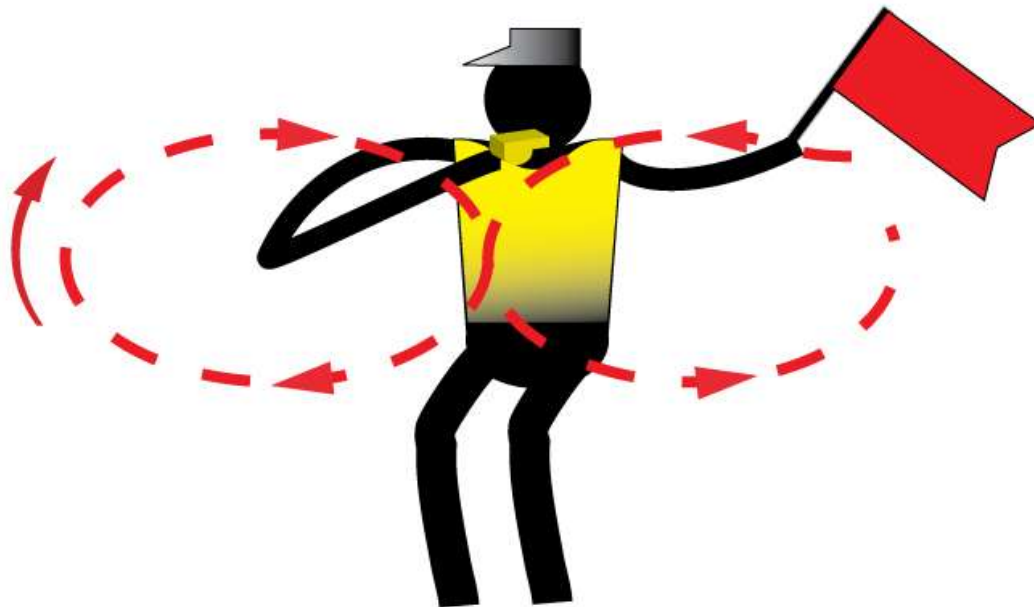
ENTRADA A META



AREA DE TRANSICIÓN



PRECAUCIÓN



PROCEDIMIENTO

POST COMPETICIÓN

- DIRIXIRSE A ZONA DE RECUPERACIÓN
- SE ENTREGARÁ AVITUALLAMIENTO E REGALO
- ENTREGAR O CHIP
- RECOLLER A BOLSA NO GARDARROUPA
- RECOLLER A BICICLETA (Con identificación)
- AS DUCHAS NO PABILLÓN DEPORTIVO



ENTREGA DE PREMIOS

POST COMPETICIÓN

* 7:15 H. Entrega de Premios

* Equipos uniformados

"Art.8.6 Regulamento de Competición FEGATRI.-

Entregas de Premios.-Os/as deportistas e/ou clubs que non estean na entrega de premios (salvo causa de forza maior) non os recibirán, e serán sancionados por desconsideración ao organizador e ao resto dos deportistas (segundo os estatutos en vigor). *Aquel deportista ou club que non estea presente na chamada ao podio será sancionado con 25 e 50 euros respectivamente e non poderá participar ata o seu abono"*



METEREOLOGÍA

- **TEMPERATURA**



Mínima 7°
Máxima 13°

(Previsión Meteogalicia feita 16/2/2017)

BOA SORTE!!!