

# PROMOCIÓN DE DÚATLON DE MENORES

## ORGANIZAN

Triatlón Inforhouse Santiago  
Concello de Santiago  
Federación Galega de Triatlón e PM.

club@triatloninforhousesantiago.com

## DATA E LUGAR DE CELEBRACIÓN

Sábado, 17 de Abril do 2021  
Estadio Municipal Verónica Boquete, Sán Lázaro- Santiago de Compostela  
42°52'58"N, 8°30'58"W

## DATOS DEPORTIVOS

Dirixido a Deportistas con licenza vixente FEGATRI a partir de 6 anos cumpridos ata os 13 anos.

**Encontros de ámbito local/zonal, agrupando a deportistas por proximidade xeográfica e números semellantes de licencias. Neste caso será unicamente para deportistas dos clubes:**

- **Club Olímpico de Vedra**
- **Club Triatlón Compostela**
- **Triatlon Inforhouse Santiago**

Sede pechada, evento sen asistencia de público. O acceso á zona da proba só será para persoas acreditadas: deportistas, técnicos, oficiais e membros da organización.

Formato Dúatlon simplificado. Carreira a pé + transición + ciclismo + desmontaxe → meta.

A entrada en meta farase a pé coa bicicleta na man.

Saídas contra o reloxo, por parellas cada 20 segundos.

Cronometraxe manual en meta. Dorsal único na parte dianteira do peito.

## NORMATIVA

A proba rexerese polas normativas e regulamentos vixentes da Federación Galega de Triatlón e Federación Española de Triatlón e contemplará o protocolo preventivo COVID19 vixente na FEGATRI.

[Regulamentos Encontro de Menores 2021](#)

[Protocolo Preventivo COVID 19 FEGATRI](#)

Segundo se recolle no protocolo COVID-19 de aplicación á proba, citado neste regulamento, é de obrigado cumprimento para todas as persoas da proba, o seguinte:

- Manter a distancia interpersonal de 1,5 m en todo momento, antes, durante e despois da práctica deportiva.
- Uso de máscara en todo momento, coa única excepción do momento da práctica deportiva.
- Evitar lugares concorridos, aglomeracións de persoas ou saúdo con contacto físico.
- Non acudir á proba en caso de presentar síntomas compatibles coa COVID-19, febre ou contacto estreito recente con positivos.



En caso de detección, ou auto detección, de sospeita de COVID-19 no entorno da proba, seguiranse as directrices establecidas no punto 4.3 do protocolo FEGATRI.

## HORARIOS

Con fin de minimizar as aglomeracións os deportistas **non** terán acceso a zona de competición ata 10 min antes da hora asignada para súa categoría.

| CATEGORÍA    | ANO NACEMENTO | HORA  |
|--------------|---------------|-------|
| Infantil     | 2008-2009     | 10:00 |
| Alevín       | 2010-2011     | 11:00 |
| Benxamín     | 2012-2013     | 12:00 |
| Prebenxamín* | 2014-2015     | 13:00 |

\*Nados en 2015 que teñan os 6 anos cumpridos.

## CIRCUITOS

| CATEGORÍA   |                    |                 |
|-------------|--------------------|-----------------|
| Infantil    | 900 m              | 4 km (2 Voltas) |
| Alevín      | 600 m              | 2 km            |
| Benxamín    | 300 m              | 1,4 km          |
| Prebenxamín | 100 m              | 200 m           |
|             | Xincana integrada* |                 |

\*No recorrido da carreira a pé haberá obstáculos para saltar e agacharse e un percorrido entre aros. No circuito de ciclismo haberá que superar un zig-zag e corredores estreitos delimitados con conos.

## INSCRICIÓNS

### PRAZOS DE INSCRICIÓN PROCEDEMENTO

Do 7 ao 13 de abril de 2021

#### A. Deportistas

A inscrición realizarase on-line, a través da web da Federación Galega de Triatlón [www.fegatri.org](http://www.fegatri.org), no apartado [COMPETICIÓN/Regulamentos/Inscricións](#)

Deberán introducir os datos personais que figuran no formulario.

#### B. Clubs

Accederán a través do apartado competicións, picando en [COMPETICIÓN/Regulamentos/Inscricións](#) e accedendo á carreira de referencia. Unha vez que se accede á carreira picarase na ligazón INSCRICIÓN, e introducirase o código do club (o código a utilizar é o mesmo que o do programa de licenzas)

## PLANOS ENTRADA E SAÍDA







## INFANTIL



**Carreira a pé** 900m

**Ciclismo** 4 km (2 voltas)

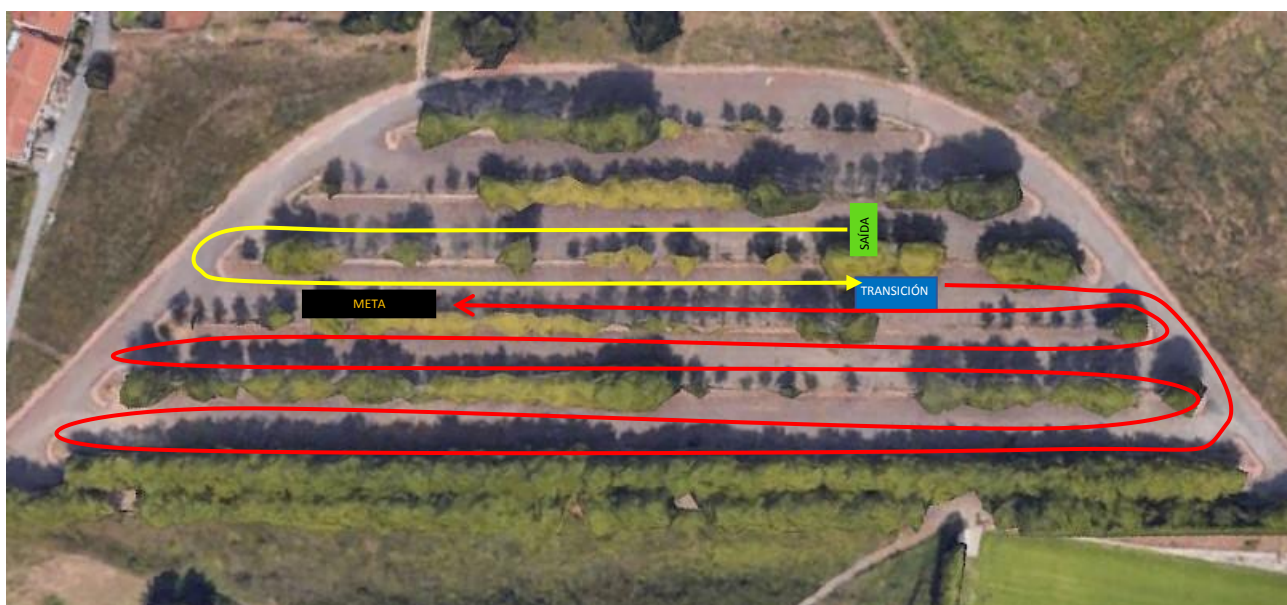
## ALEVÍN



**Carreira a pé** 600m

**Ciclismo** 2 km

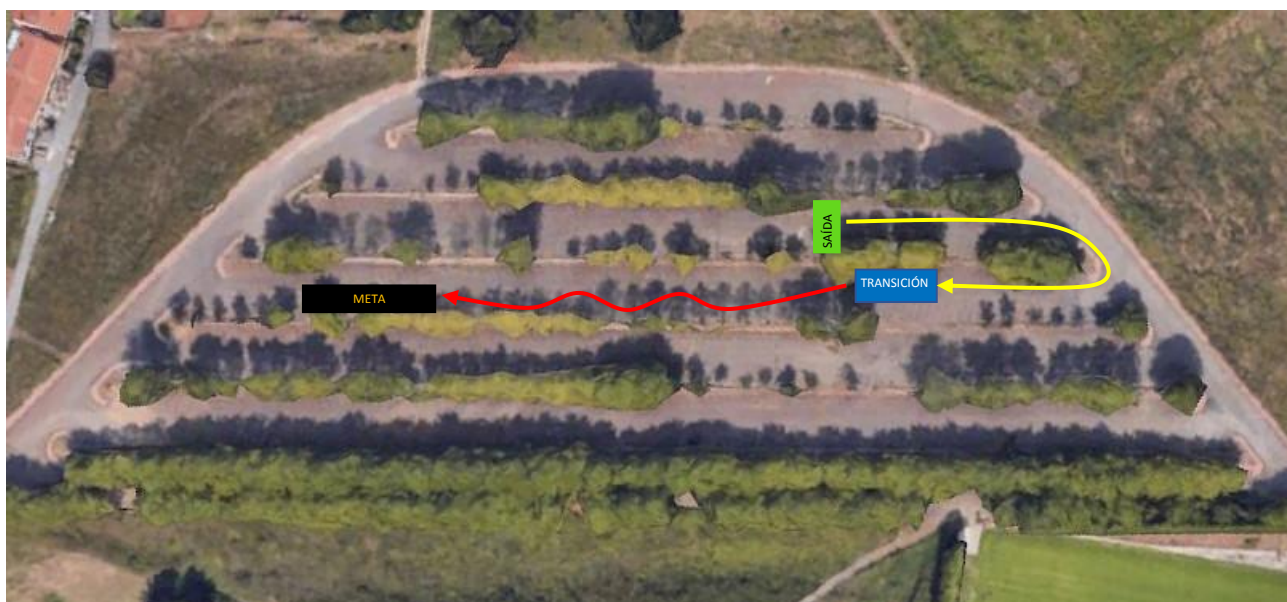
## BENXAMÍN



Carreira a pé 300m

Ciclismo 1,4 km

## PREBENXAMÍN



Modo Xincana

Carreira a pé 100m

Ciclismo 200m