



# REUNIÓN TÉCNICA

IV TRIATLÓN MAR DE MUROS

TROFEO IVÁN RAÑA  
(POPULAR)

11 XUÑO 2022

# NORMATIVA DE APLICACIÓN

O/ A Deportista é responsable de respectar as normativas vixentes de prevención e contención da propagación da COVID 19 e o protocolo específico da Federación Galega de Tríatlon certificado pola Secretaría Xeral para o Deporte.

A proba rexerese polo [protocolo FISICOVID-DXT](#) vixente de aplicación, coas modificacións realizadas respecto ao uso da máscara no exterior. É de obrigatorio cumprimento para todas as persoas involucradas no evento, o seguinte:

- **Manter a distancia interpersonal de 1.5 m** e evitar o contacto físico.
- **Evitar lugares concorridos, aglomeracións de persoas** ou saúdo con contacto físico.
- **Recoméndase o uso de máscara nos espazos pechados e en espazos con aglomeración**
- **Non acudir á proba en caso de presentar síntomas compatibles coa COVID-19, febre ou contacto estreito recente con positivos.**
- **Manter a frecuente hixiene de mans e materiais**

En caso de detección, ou auto detección, de sospeita de COVID -19 no entorno da proba, seguiranse as directrices establecidas polas autoridades sanitarias.

Infórmase a deportistas de máis de 60 anos de que existe un maior risco de consecuencias graves en caso de contaxio e recoméndase unha maior toma de medidas preventivas pola súa parte.

# LOCALIZACIÓN E SERVIZOS



Google Earth

©2021 Google

# ACCESO A ZONA DE COMPETICIÓN

- Só poden acceder ás áreas de competición as persoas acreditadas:
  - \* Deportistas inscritos/as
  - \* Persoal técnico acreditado
  - \* Organización
  - \* Oficiais

# PRESENTACIONES E CIRCUÍTOS

- **Persoas clave:**

Director de Carreira: David Pastoriza Fernández

Delegado Técnico: Juan Luis Botana

Xuíz Árbitro: Arantxa Tomé

- **Xurado de Competición**

Delegado Técnico: Juan Luis Botana

Federación Galega: Gonzalo Triunfo

Representante Clubs: Luis Tembra (Triatlón Rianxo)

- **Circuitos e Distancias :**

**Natación:** 750 m (1 volta)

**Bicicleta:** 20 km (4 voltas)

**Carreira:** 5000 m (4 voltas)

# HORARIOS

- **15:30 a 16:30** Recollida de dorsais
- **16:00 a 16:45** Control Material
- **16:15 a 16:20** Entrada zona de quecemento
- **16:45** Fin do quecemento
- **16:50** Cámara de chamadas
- **17:00** Saída masculina
- **17:05** Saída feminina
- **18:45 horas** Entrega de trofeos (hora aproximada)

# CONTROL DE MATERIAL

- **Para acceder ao control de Material é imprescindible:**

- Bicicleta e Material regulamentario para probas con "drafting permitido "
- Casco con certificación para uso ciclista.
- O casco debe estar posto sobre a cabeza e abrochado.
- Gorro
- Dorsal de corpo, Casco, Bicicleta e bolsa/ gardarroupa colocados.
- Chip

**\*\**(O dorsal é obrigatorio nos segmentos de ciclismo ás costas e carreira a pé ao fronte)***

***Recoméndase levar goma ou porta dorsal***

- **Dentro da transición:**

- Bicicleta colocada á esquerda do número de dorsal. *(2+1 deportistas por barra/respectar espazo regulamentario)*
- Casco sobre a bicicleta coas correas despechadas.
- Só se pode deixar material para competir
- Calquera marca ou material que non sexa de competición será retirado polos /as oficiais.

# PROCEDIMENTOS PREVIOS Á SAÍDA

**Dez minutos** antes do comezo da saída, os/as deportistas colocaranse na zona de cámara de chamadas

A saída será dende a auga e a liña de saída virá marcada por dúas boias con bandeira

O Delegado Técnico indicará “aos seus postos” e procederase á saída cando soe a bocina

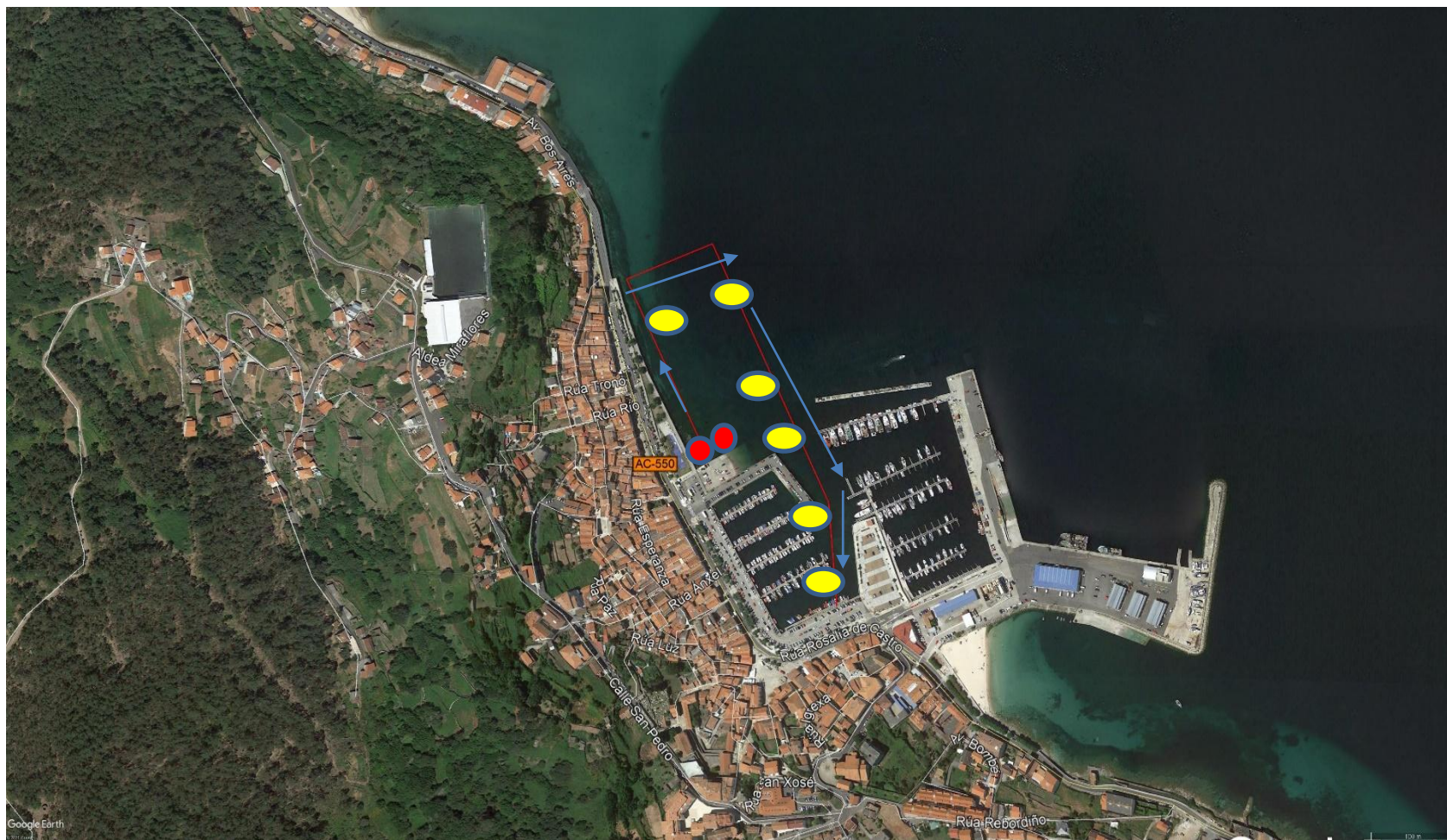
Cinco minutos despois será a saída feminina.

# ZONA DE SAÍDA/TRANSICIÓN /META

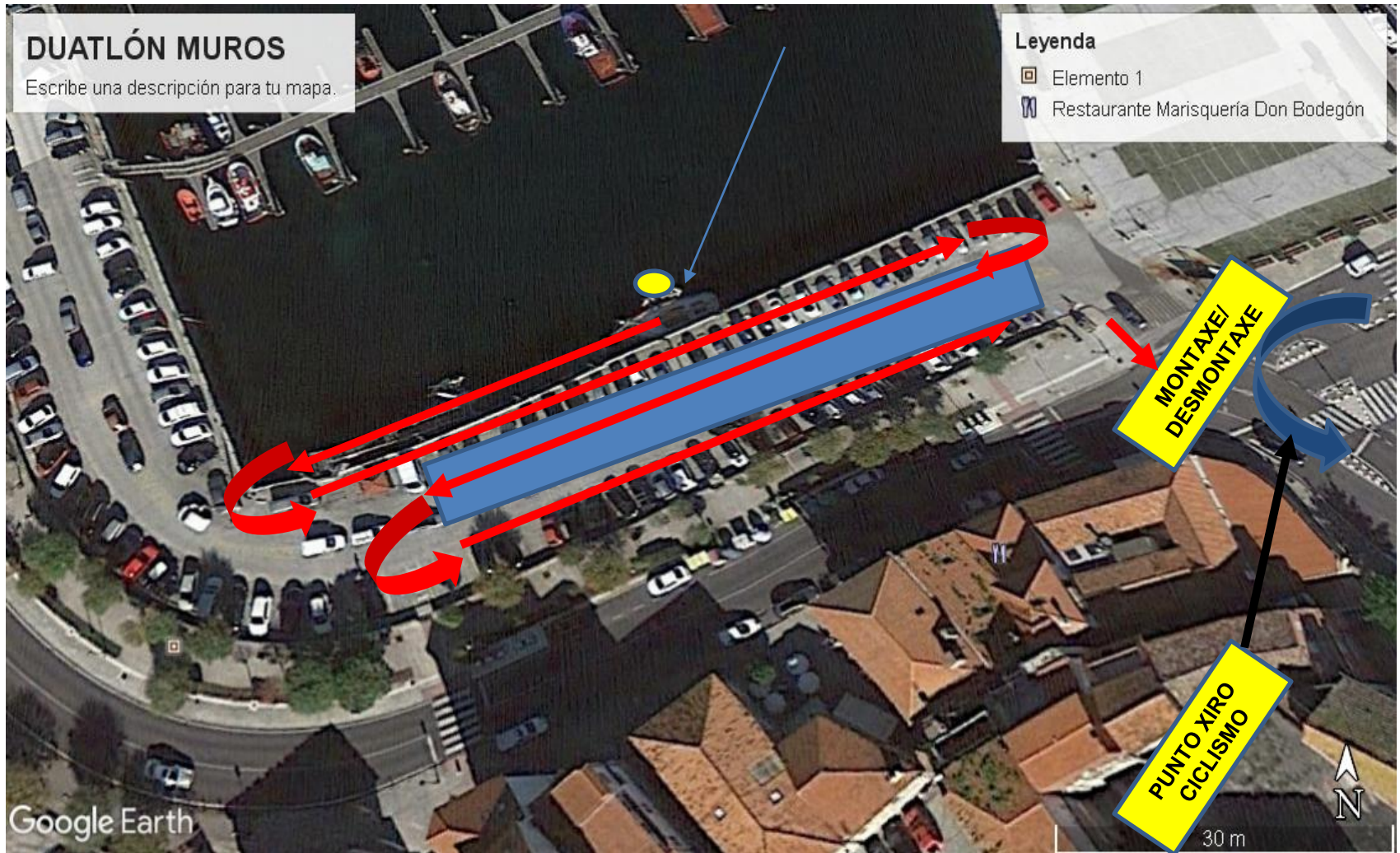


# PERCORRIDOS - 1º SECTOR - NATACIÓN

1 volta de 750 m



# TRANSICIÓN 1



# NORMATIVA CICLISMO

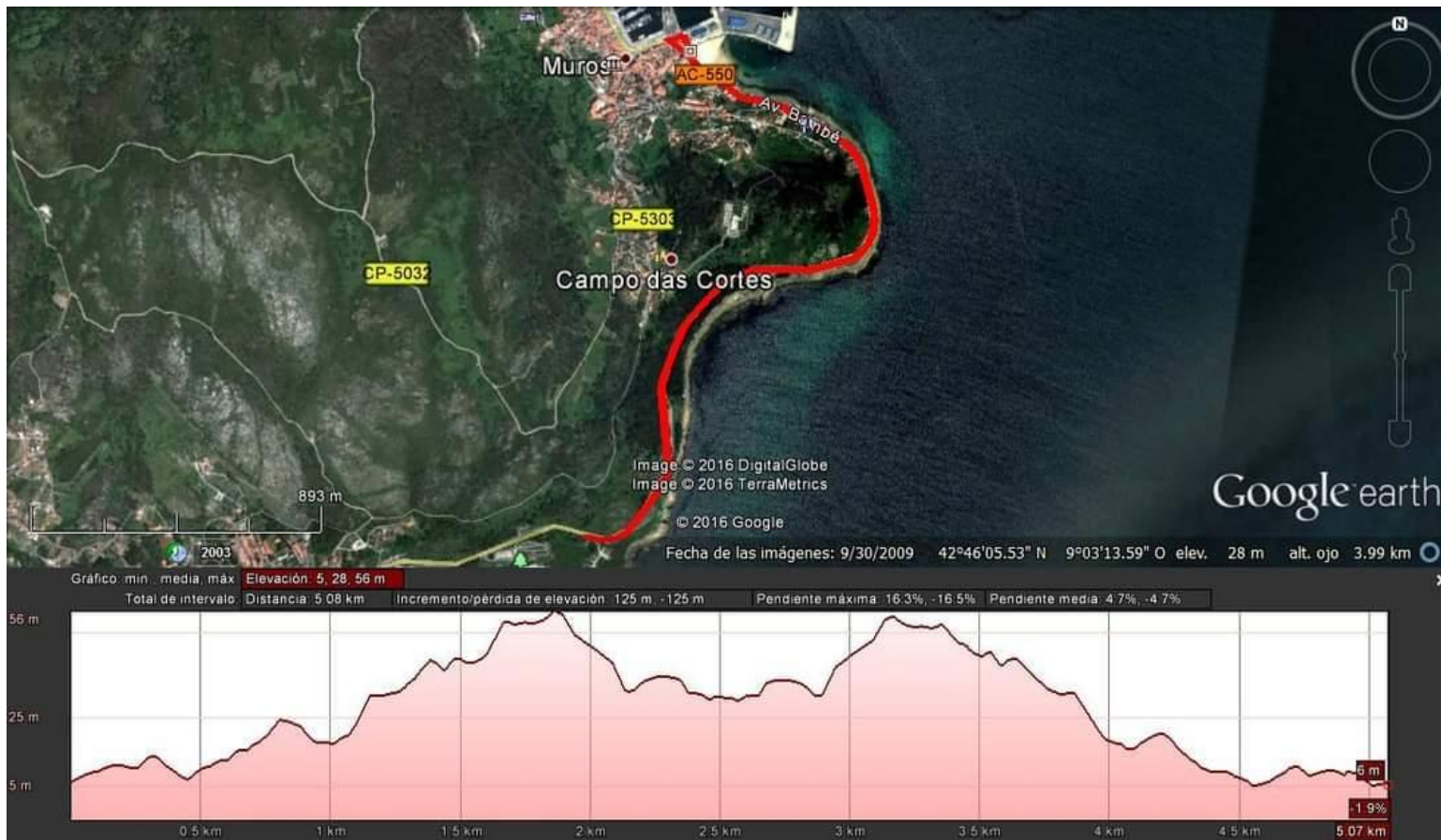
Non se poderá ir a roda dun deportista doutro sexo ou que estea nunha volta distinta (OS DORSAIS MASCULINOS E FEMININOS TERÁN UNHA COR DISTINTA)

-A penalización por incumprir esta norma será unha advertencia e corrección á primeira infracción e descualificación á segunda.

-A bicicleta a utilizar, será a de competicións onde ir a roda estea permitido (Bicicleta con manillar de curva tradicional, correctamente tapado e sen ningún tipo de acople. Rodas de 12 radios mínimo)

# PERCORRIDOS - 2º SECTOR - BICICLETA

4 voltas de 5 km

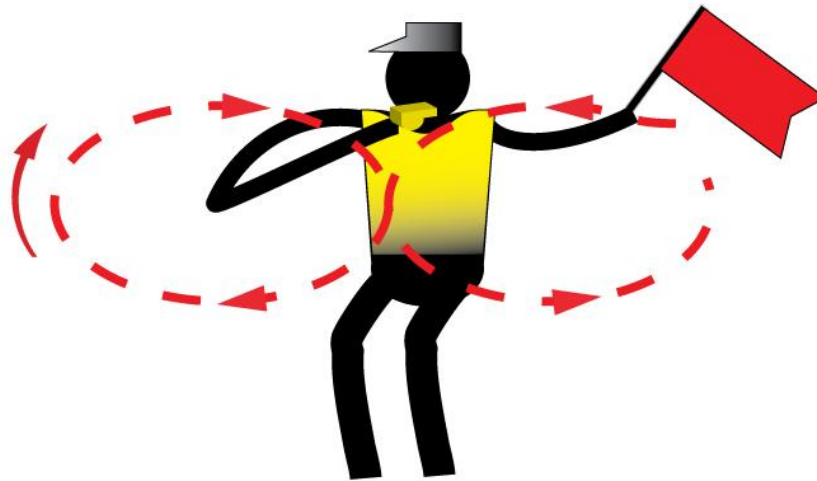


# PERCORRIDOS - 2º SECTOR – CICLISMO



# PRECAUCIÓN

- \* En caso de ver a voluntarios con silbato e bandeira vermella. Sobre todo na zona de finalización de voltas do sector ciclista

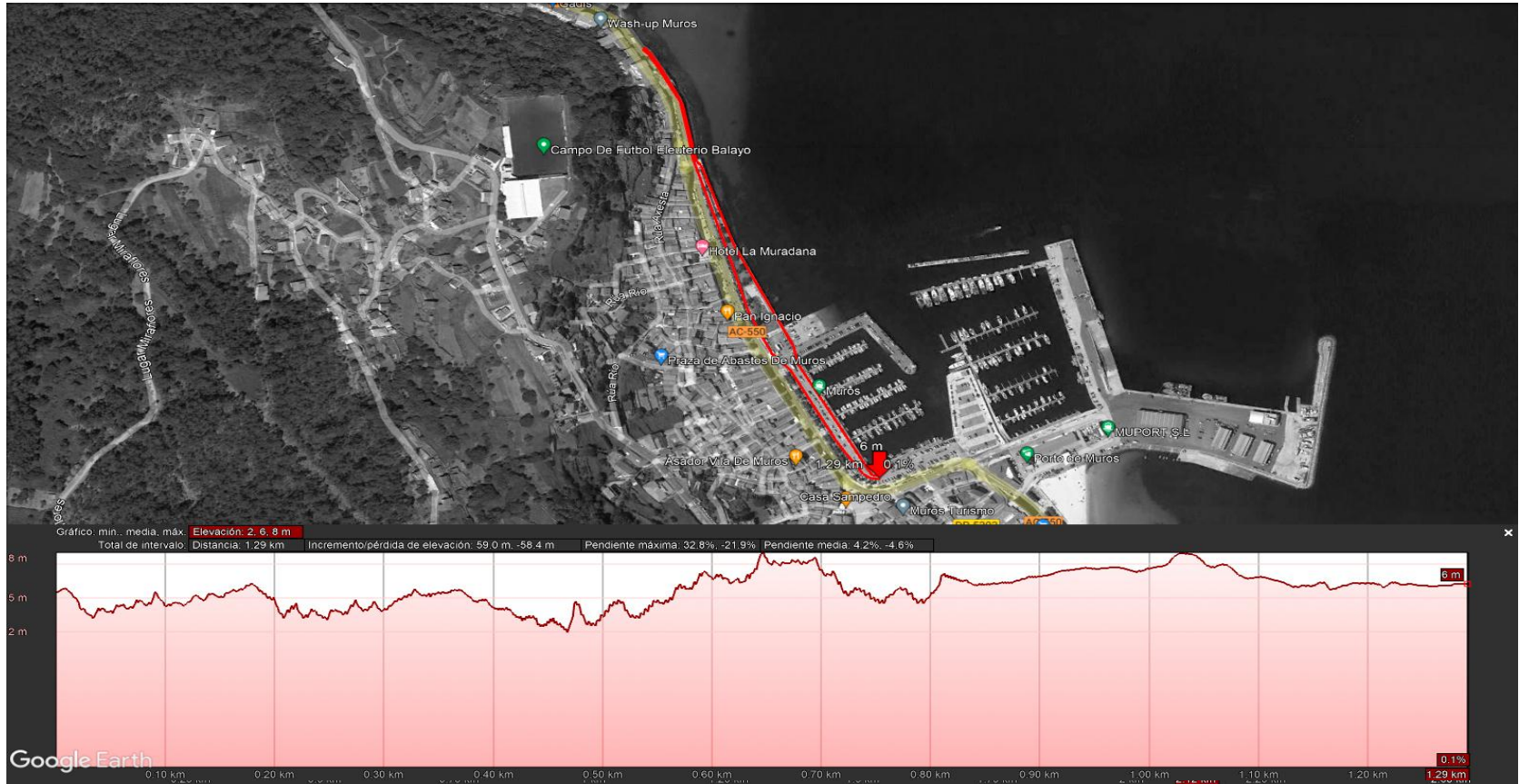


# TRANSICIÓN 2



# PERCORRIDOS - 3º SECTOR - CARREIRA

4 voltas de 1.250 m



# CRONOMETRAXE E CLASIFICACIÓN

- A Cronometraxe da proba será electrónica. Realizarase con chip que se entregará no rexistro e terá que ser devolto unha vez conclúa a proba
- Unha clasificación provisional será publicada no taboleiro de anuncios, para garantir os dereitos de reclamación apelación dos/as deportistas.

<https://fegatri.org/wp-content/uploads/2017/12/Procedemento-de-Reclamaci%C3%B3n-Apelaci%C3%B3n-probas-da-FEGATRI.pdf>

- As clasificacións oficiais publicaranse na web [www.fegatri.org](http://www.fegatri.org)
- Haberá servizo de duchas na piscina municipal en horario de 18:45 a 19:45

# PREMIOS

–Entregaranse trofeos ás 3 primeiras persoas clasificadas (masculinas e femininas)

# PREVISIÓN METEOROLÓGICA

SÁBADO

Temp.

24º

Tempo



**!! BOA SORTE !!**

