

CAMPIONATO PROVINCIAL DE DÚATLON ESCOLAR CONCELLO DE VALDOVIÑO

REGULAMENTO

Organiza:

Concello de Valdoviño
AD Náutico de Narón
Email: nauticonaron@gmail.com
Persoa de contacto: Amando Guerrero Gil
Teléfono: 622 294 202
Federación Galega de Triatlón e P.M.

Patrocina e Promove:

Secretaría Xeral para o deporte da Xunta de Galicia.

Colabora:

Concello de Valdoviño

Localización:

Campo de Fútbol Misael Prieto » 43º36'16.66 N 8º11'07.29" O
Taraza, 1 (Meirás)
Valdoviño

Datos da proba:

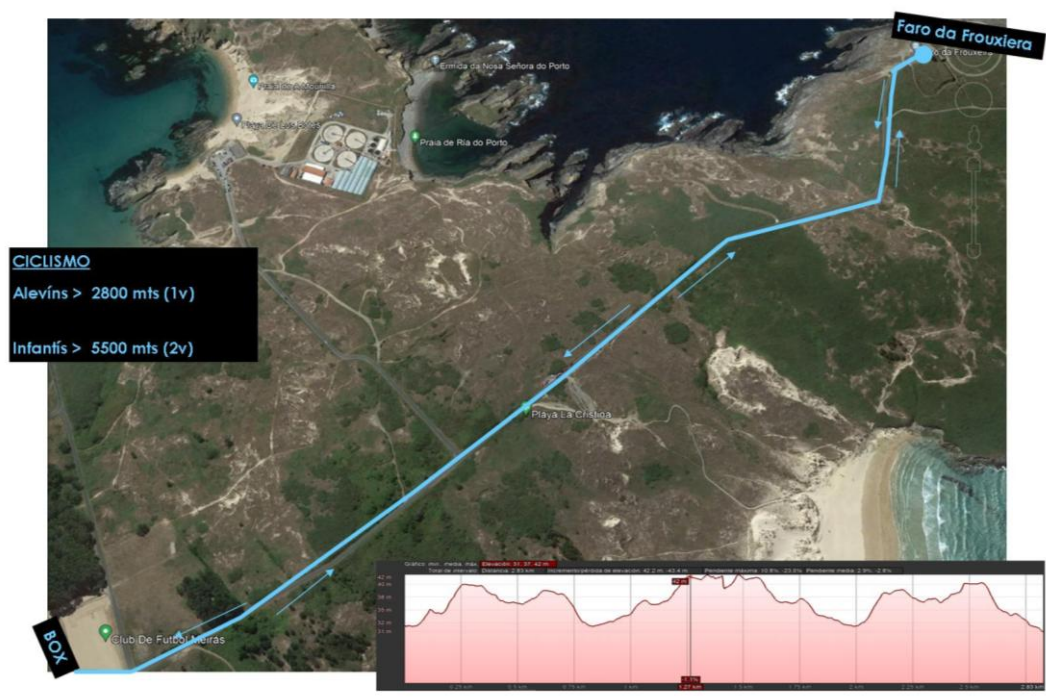
Campionato Provincial de A Coruña, proba dirixida a deportistas inscritos e inscritas no programa XOGADE na actividade deportiva escolar de Duatlón da provincia de A Coruña, das categorías benxamín, alevín e infantil clasificados nas fases previas.

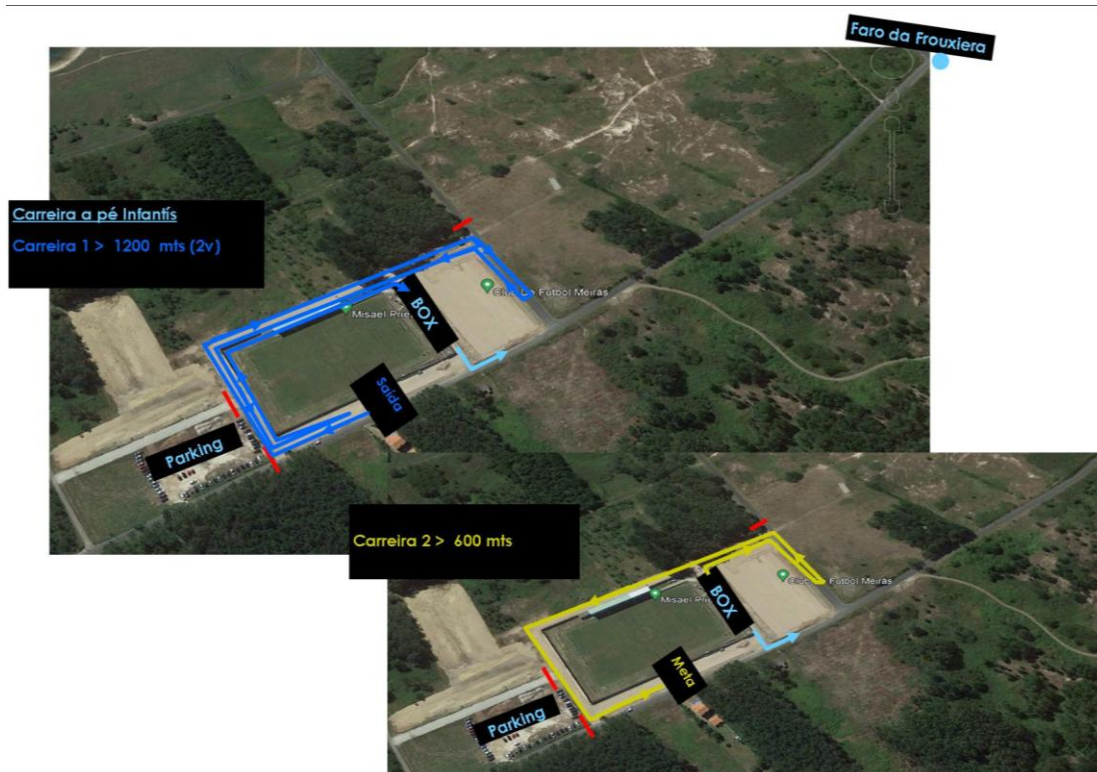
A proba rexeráse segundo as normativas vixentes do [Regulamento de Actividade deportiva en idade escolar](#) que edita a Secretaría Xeral para o Deporte da Xunta de Galicia e as normativas e regulamentos vixentes da Federación Galega de Triatlón e P.M. e da Federación Española de Triatlón. <https://fegatri.org/regulamento-deportivo/>

Así mesmo contemplárase o protocolo preventivo [FISICOVID-DXT vixente da FEGATRI](#),

Percorridos/Circuitos:







Recollida de dorsais:

A través do Técnico/Delegado do Club.

Na carpa de organización nas inmediacións da transición dende 45´ antes do comezo da proba ata 20´ antes de cada saída.

Datas e horarios das carreiras:

Domingo, 1 de Maio de 2022

	CARREIRA 1	BICICLETA	CARREIRA 2	CÁMARA CHAMADAS	HORA *
BENXAMÍN MAS (2012-2013)	480m	1100m	280m	10:35	10:40
BENXAMÍN FEM (2012-2013)	480m	1100m	280m	10:55	11:00
ALEVÍN MAS (2010-2011)	900m	2800m	480m	11:15	11:20
ALEVÍN FEM (2010-2011)	900m	2800m	480m	11:40	11:45
INFANTIL MAS (2008-2009)	1200m	5400m	600m	12:10	12:15
INFANTIL FEM (2008-2009)	1200m	5400m	600m	12:10	12:15

****Horarios pendentes de confirmar – Poderán sufrir modificacións en función da inscrición sendo agrupadas as probas de categoría.**

Se houbose variación, os definitivos serán publicados o mércores 27 de abril.

Inscricións:

Deportistas clasificados e clasificadas nas probas de fase previa.

Ata o martes 26 de abril de 2022. Enviar folla de inscrición (excell anexo) ao correo electrónico: fegatri@hotmail.com con copia a deportes.coruna@xuntaa.gal **ata as 14:00 horas**.

Normativa Xeral preventiva da propagación da COVID19 de Aplicación:

- Manter a distancia interpersonal de 1,5 m.
- Uso de máscara en espazos pechados.
- Evitar lugares concorridos, aglomeracións de persoas.
- Non acudir á proba en caso de presentar síntomas compatibles coa COVID-19, febre ou contacto estreito recente con positivos.
- En caso de detección, ou auto detección, de sospeita de COVID -19 no entorno da proba, seguiranse as directrices vixentes establecidas polas autoridades sanitarias.

Procedemento Control de Material

Será obrigatorio identificarse cun documento oficial con foto na entrada do control

Os/as deportistas presentaranse na entrada do control de material identificados, levando xa todos os dorsais colocados (corpo/bici/casco) e o casco posto e abrochado.

Saída

Cinco minutos antes do comezo da saída, os/as deportistas iranse ordenando por dorsal na cámara de chamadas (arco de saída), mantendo sempre a distancia de seguridade, os oficiais e persoal de organización irán indicando cando deben porse na liña de pre-saída .

Chegada a Meta

Unha vez que os/as deportistas pasen a liña de meta, dirixiranse, sen pararse, á zona próxima de pos-meta onde se lles entregará o avituallamento, continuarán o camiño para saír da zona de pos-meta e irán recoller a bicicleta para abandonar a zona.

Todo o procedemento farase nun único sentido de circulación, evitando aglomeracións ou reunións grupais tanto antes como despois e mantendo sempre a distancia de seguridade co resto de deportistas e persoal da proba.

Premios

Medallas aos tres primeiros e primeiras da clasificación individual en cada categoría e sexo.

Medallas aos tres primeiros clubs clasificados por cada categoría e sexo.

Entrega de premios ao remate das probas

CONSIDERACIÓNS

O acceso e saída farase pola zona ENTRADA e SAIDA DA ZONA DA PROBA.

Solicítase respectar os horarios ao máximo para evitar aglomeracións de xente durante as probas. Cada deportista debe acudir á súa hora de control.

Unha vez recollido o agasallo xa se poderá saír do circuíto e ir recoller a bicicleta e material cando os xuíces o consideren.

A zona de TRANSICIÓN será de acceso exclusivo dos participantes, de adestradores cando non haxa competición e da organización.

Os acompañantes deberán respectar a distancia interpersoal sen ocupar a zona dos circuítos.



CONCELLO DE
VALDOVIÑO

