

CAMPIONATO PROVINCIAL XOGADE DÚATLON I DÚATLON CONCELLO DE MARÍN

I PROBA DE PROMOCIÓN NON COMPETITIVA

DOMINGO

22 DE MAIO DE 2022

PROBAS A PARTIR DAS 11:00h

SAÍDA / META PARKING DA PRAZA DE ESPAÑA
PASEO ANTONIO BLANCO / MUELLE MARÍN



Dibujo: Marta Guisende Parada



REUNIÓN TÉCNICA

I DÚATLON CONCELLO DE MARÍN

CAMPIONATO PROVINCIAL XOGADE PONTEVEDRA DE DÚATLON ESCOLAR

e

Proba NON Competitiva (BX/PBX)

22 MAIO 2022



NORMATIVA DE APLICACIÓN

Segundo recolle o protocolo FISICOVID-DXT de aplicación á proba, é de obrigado cumprimento para todas as involucradas no evento, o seguinte:

- **Manter a distancia interpersonal de 1.5 m** e evitar o contacto físico.
- Recoméndase o uso de máscara en espazos pechados senon se pode manter a distancia de seguridade.
- **Evitar lugares concorridos, aglomeracións de persoas** ou saúdo con contacto físico.
- **Non acudir á proba en caso de presentar síntomas compatibles coa COVID-19,** febre ou contacto estreito recente con positivos.
- **Manter a frecuente hixiene de mans e materiais**

En caso de detección, ou auto detección, de sospeita de COVID -19 no entorno da proba, seguiranse as directrices vixentes establecidas polas autoridades sanitarias.

PRESENTACIONES E CIRCUITOS

- **Persoas clave:**

Director de Carreira: Manuel Rosales

Delegado Técnico/Xuíz Árbitro: José Manuel Rey

- **Xurado de Competición**

Delegado Técnico: José Manuel Rey

Federación Galega: Anais Rivas

Representante Clubs: Club Triatlón Porriño

LOCALIZACIÓN SAÍDA/TRANSICIÓN/META



HORARIOS

Data e horarios da carreira:

Domingo 22 de maio de 2022

Marín- Paseo Antonio Blanco- muelle de Marín

Horarios:

11:00 Benxamín

11:30 Alevín

12:00 Infantil

12:45 Cadete

13:30 Proba Non competitiva

14:00 Entrega de Premios Escolar (hora estimada)

As/os deportistas deberán estar na cámara de chamadas 10 minutos antes da súa saída

NORMATIVA XERAL

- A carreira rexerese segundo o Regulamento Oficial de Competición da FEGATRI e a FETRI.
- **Recollida de dorsais:** Por medio do delegado ou adestrador de cada club.
- **Abandono da zona de competición:** unha vez finalizada a participación deberase abandonar a sede, evitando aglomeracións ou reunións grupais tanto antes como despois do evento.

Entregarase na meta unha medalla a quen remate a proba

CONTROL DE MATERIAL

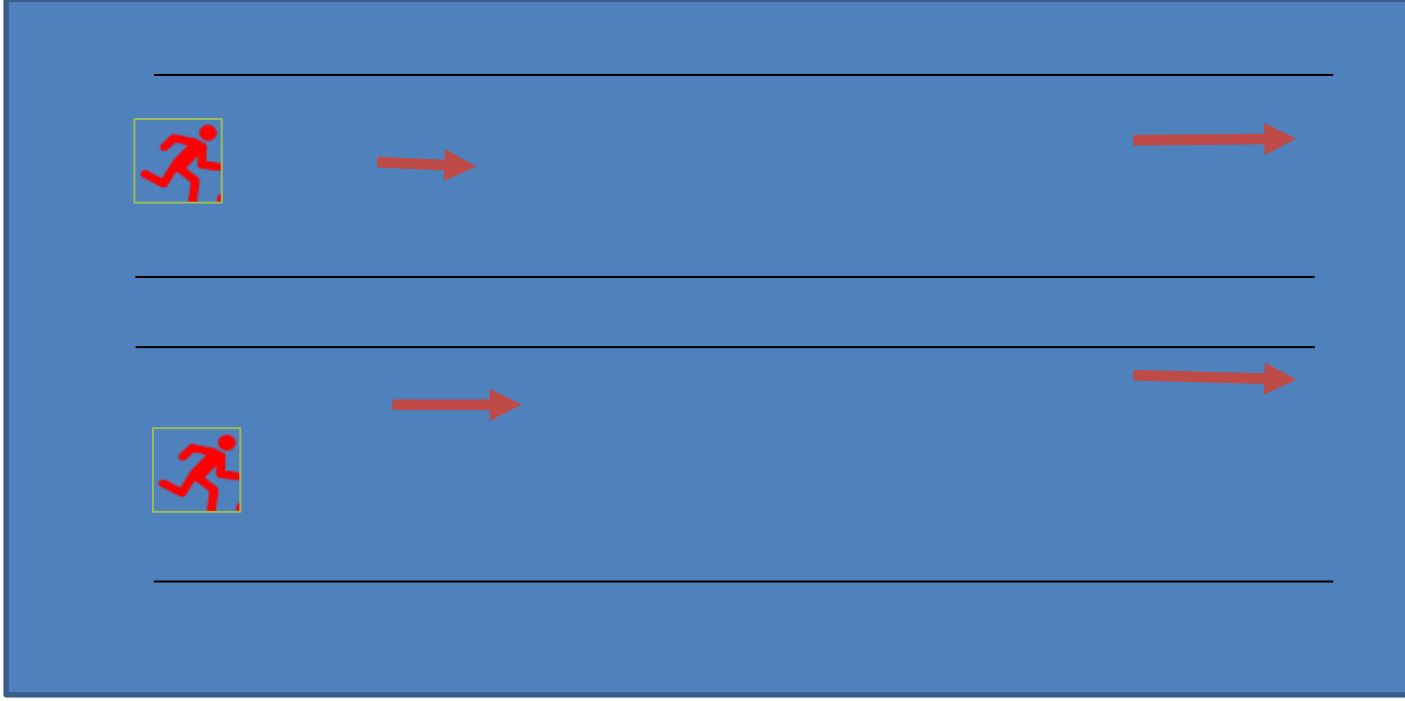
Dende 30 minutos antes de cada saída ata 10 minutos antes da mesma.

Os/as deportistas **deberán identificarse con DNI ou documento oficial con foto e acceder con todo o material colocado (dorsais, casco, bicicleta...)**

Estarán permitidos os minifreos.

Permítese bicicleta de BTT de acordo a regulamento, os manillares deben ir tapoados e non se pode levar acoples ou engadidos, así como patas de cabra ou semellantes que poidan causar perigo.

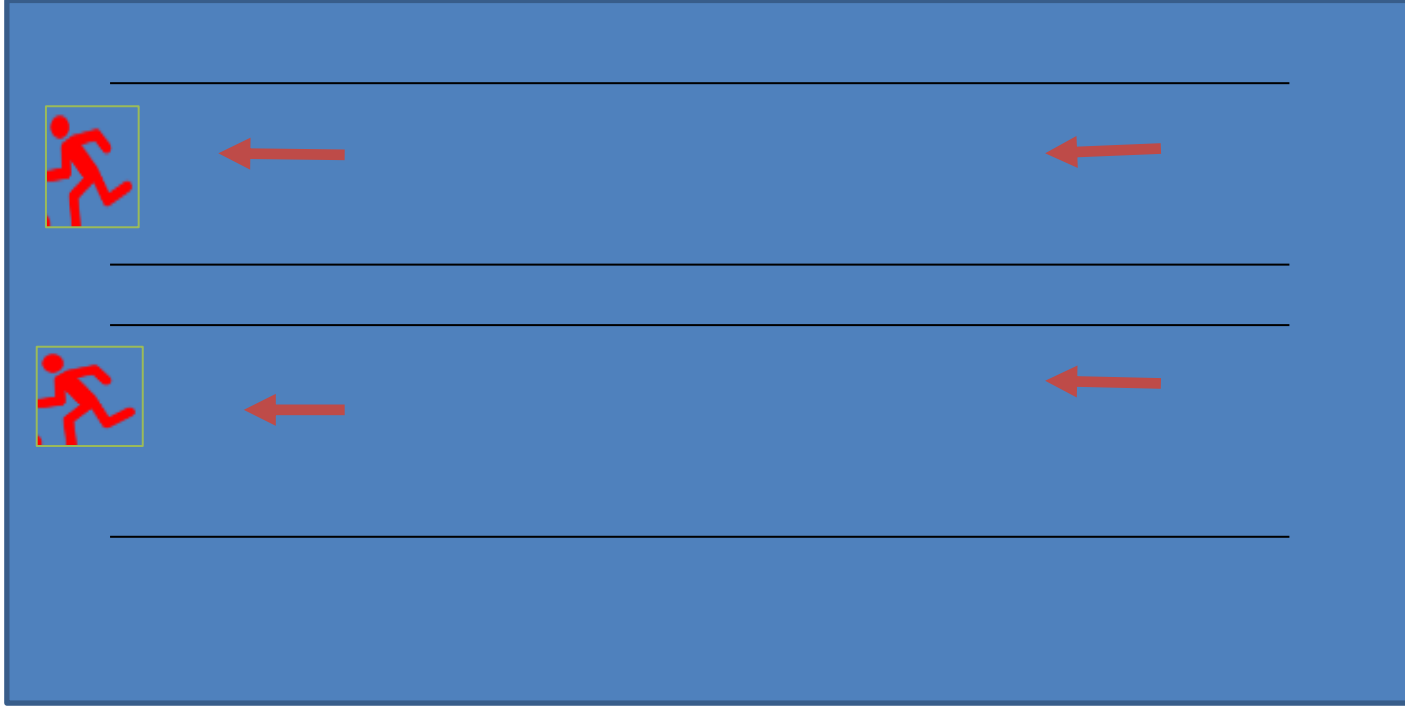
TRANSICIÓN 1



LINEA DE MONTASXE



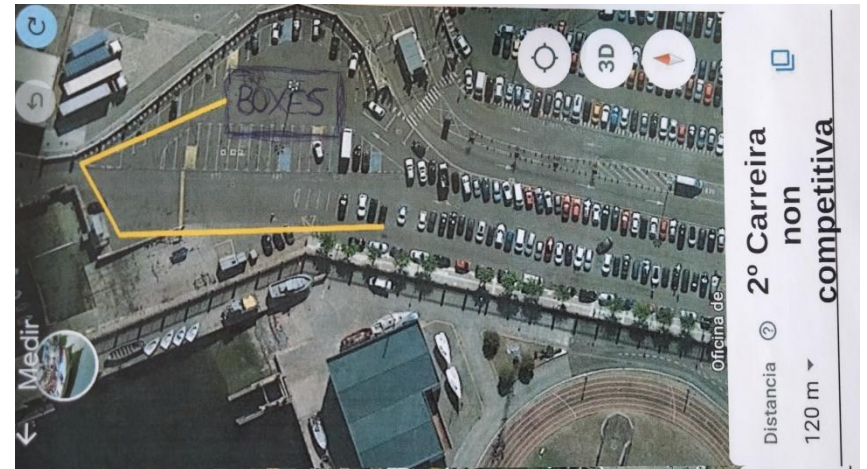
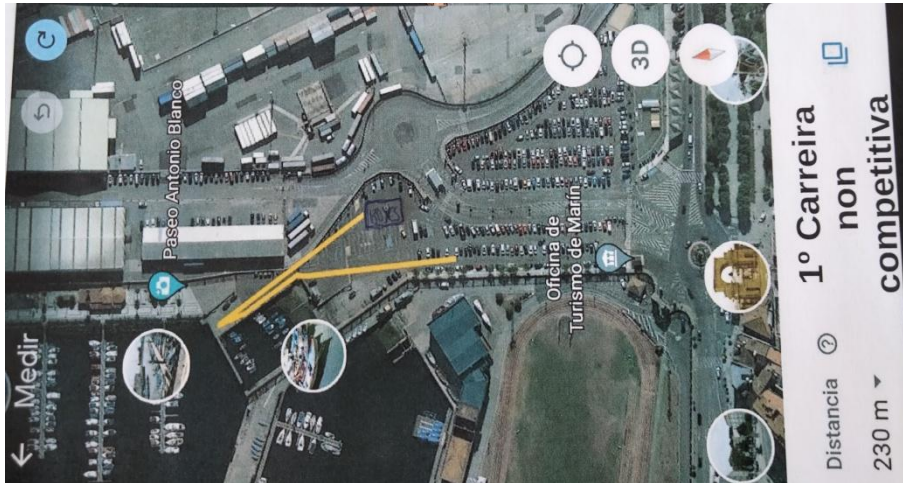
TRANSICIÓN 2



LINEA DE DESMONTASXE



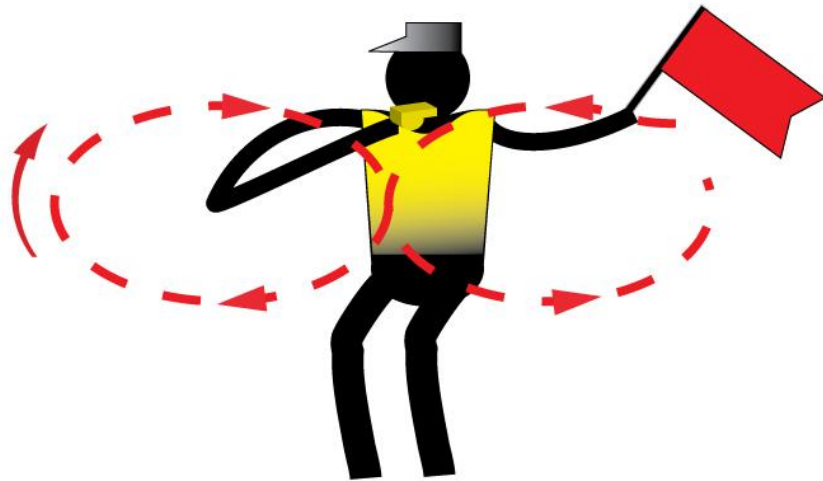
NON COMPETITIVA



CATEGORÍA	CARREIRA A PÉ		BICICLETA		CARREIRA A PÉ	
única	230 m.	1 Volta	1.000 m.	1 Volta	120 m.	1 Volta

PRECAUCIÓN

- o En caso de ver a voluntarios con silbato e bandeira vermella



!! BOA SORTE !!

