

REUNIÓN TÉCNICA

**III DÚATLON ESCOLAR
CONCELLO DE CEDEIRA
CAMPIONATO PROVINCIAL**

29 MARZO 2023



PRESENTACIONES E CIRCUITOS

- Persoas clave:

Director de Carreira: Xan Suárez

Delegada Técnica: Nuria Brage

- Xurado de Competición

Delegado Técnico: Nuria Brage

Federación Galega: Javier Campos

Representante Clubs: Fernando del Corral (Hércules Termaria)

HORARIOS

ENTREGA DE DORSAIS	APERTURA CONTROL DE MATERIAL	PECHE CONTROL DE MATERIAL
14:30	15:15	10 minutos antes de cada saída

HORARIOS SAÍDAS:

Cámara de chamadas

Os/as deportistas deberán estar na cámara de chamadas 10 min antes da súa saída.

- **16:00 h.** Saída Benxamín
- **16:20 h** Saída Alevín Masculina
- **16:50 h** Saída Alevín Feminina
- **17:20 h** Saída Infantil Masculina
- **17:50 h.** Saída Infantil Feminina
- **18:15 h.** Saída Cadete

As/os deportistas deberán estar na cámara de chamadas 10 minutos antes da súa saída

ACCESO A ZONA RESTRINXIDA

SAÍDA/META – TRANSICIÓN -

- **Só poden acceder a zona restrinxida as persoas acreditadas:**
 - Deportistas inscritos
 - Adestradores acreditados
 - Organización
 - Oficiais
 - Persoal acreditado

Para poder acceder haberá que presentar a **licenza, DNI, ou documento oficial con foto**

CONTROL DE MATERIAL

- **Para acceder ao control de Material é imprescindible:**
 - Bicicleta e material regulamentario “bici de estrada ou de montaña sen acoples nin engadidos e co guiador correctamente taponado”
 - Casco que debe estar posto sobre a cabeza e abrochado cando teñas contacto con ela.
 - Dorsal de corpo, Casco e Bicicleta colocados
 - *Para as categoría benxamín e alevín, estarán permitidos os minifreos nas bicicletas*
- **Dentro da transición:**
 - Bicicleta colocada á esquerda do número de dorsal ca **roda dianteira mirando cara o pasillo (Tanto na T1 como na T2)**
 - Casco sobre a bicicleta coas correas despechadas.
 - Só se pode deixar na transición o material para competir
 - Adestradores/as só poderán acceder ao interior da transición durante o control de material ou de ser solicitada polos oficiais a súa presenza

PROCEDIMENTOS PREVIOS Á SAÍDA

Dez minutos antes do comezo da saída, os/as deportistas colocaranse na zona de cámara de chamadas

O Delegado Técnico indicará “aos seus postos” e procederase á saída cando soe a bocina

PERCORRIDOS BENXAMIN



PERCORRIDOS ALEVÍN



PERCORRIDOS INFANTIL



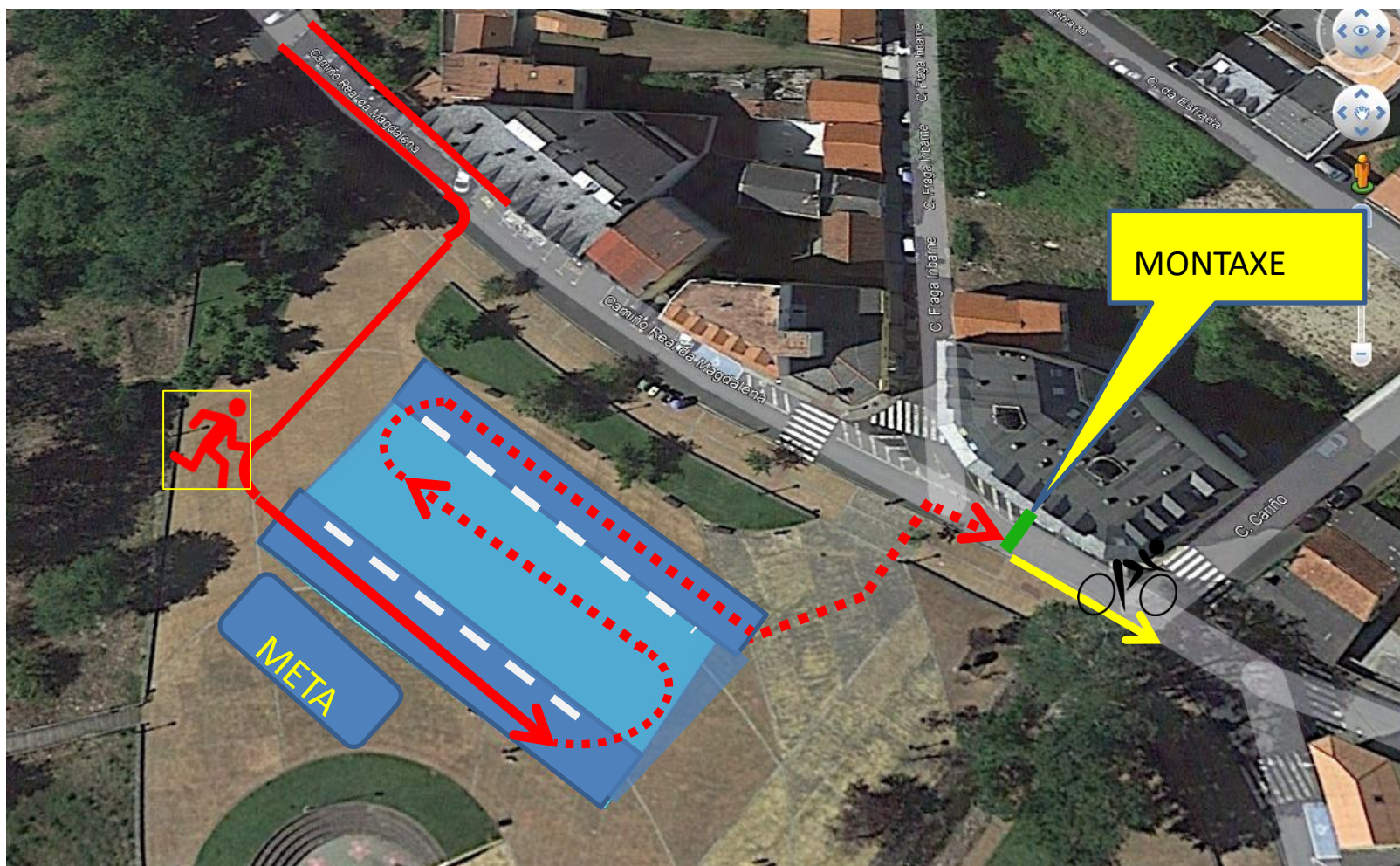
PERCORRIDOS CADETE



REGULAMENTACIÓN TRANSICIÓN 1

- Unha vez rematada a carreira a pé, irás polo teu pasillo ata o número de dorsal onde tes colocada a bicicleta
- Colocar e abrochar o casco antes de tocar a bicicleta
- Sacar a bici do soporte e levala na man ata a liña de montaxe, onde un/ha oficial che indicará que podes montar na bici despois de pasala.
- O drafting está permitido nas probas escolares
- Unha vez completes as voltas diríxete ao teu sitio na transición, para deixar a bici

TRANSICIÓN 1

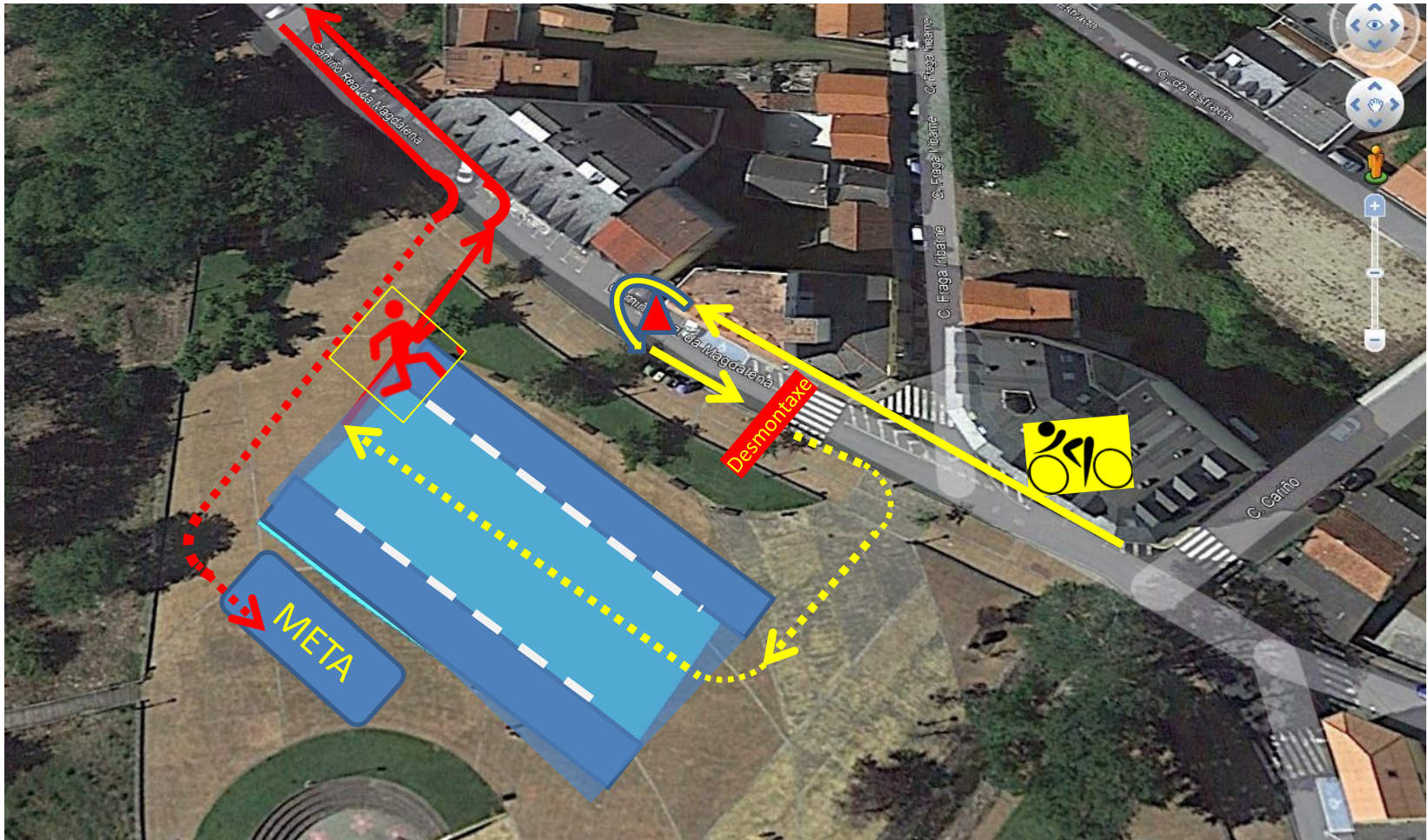


REGULAMENTACIÓN TRANSICIÓN 2

- Ao chegar á liña de desmontaxe, antes de entrar á transición, un/ha oficial indicaráche que te baixes da bici antes desta liña
- Coa bici na man irás polo teu pasillo ata o teu número de dorsal e colocarás a bicicleta no soporte
- Unha vez colocada a bicicleta, xa podes sacar o casco e deixalo con coidado no teu espazo.
- Segue sempre de fronte ata o final da transición, nunca voltees cara atrás xa que podes tropezar con outros deportistas que estarán chegando.

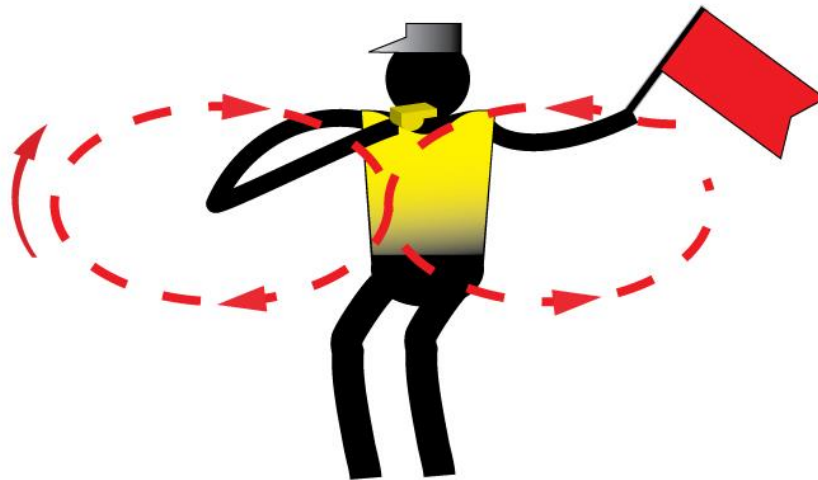
Un/ha oficial sinalaráche por onde ir para empezar a última carreira a pé, completala e chegar á meta

TRANSICIÓN 2/META



PRECAUCIÓN

En caso de ver a voluntarios con silbato e bandeira vermella



META E POSTMETA

Unha vez pasada a línea de Meta deberase seguir os seguintes pasos:

POST META

TRANSICIÓN

RECOLLIDA MATERIAL E SAIDA

CRONOMETRAXE E CLASIFICACIÓN

- A Cronometraxe da proba será electrónica.
- Unha clasificación provisional será publicada no taboleiro de anuncios, para garantir os dereitos de reclamación apelación dos/as deportistas.

<https://fegatri.org/wp-content/uploads/2021/05/Procedemento-de-Reclamacion-Apelacion-probas-da-FEGATRI.pdf>

- As clasificacións oficiais publicaranse na web www.fegatri.org

PREMIOS

- Medallas para os tres primeiros e primeiras da clasificación individual de cada categoría e sexo.
- Trofeos para os tres primeiros clubs masculino e feminino de cada categoría e sexo.

PREVISIÓN METEOROLÓGICA

Sáb
29 ABR

↑ 17°
↓ 13°



!! BOA SORTE !!

FEGATR
FEDERACIÓN GALEGA DE TRIATLON
E PENTATLON MODERNO

 XUNTA
DE GALICIA

 DEPORTE
GALEGO

NON

Fronte á violencia de xénero
só cabe unha resposta.
Sen ningún xénero de dúbida.



