



**TRITEA**  
**CD DELIKIA**

**TRÍATLON DE MENORES PONTEAREAS**  
**DOMINGO, 20 DE AGOSTO**

# REUNIÓN TÉCNICA

**I TRITEA – TRIATLON DE  
MENORES A FREIXA  
PONTEAREAS**

**20 AGOSTO 2023**

# LOCALIZACIÓN E SERVIZOS



1. Secretaría e gardaroupa
2. Control de material
3. Transición
4. Cámara de chamadas
5. Saída
6. Meta
7. Entrega de premios

# ACCESO A ZONA DE COMPETICIÓN

- **Só poden acceder ás áreas de competición as persoas acreditadas:**
  - \* Deportistas inscritos/as
  - \* Persoal técnico acreditado
  - \* Organización
  - \* Oficiais

# PRESENTACIONES

- **Persoas clave:**

Director de Carreira: Celso Comesaña Pereira

Delegado Técnico: Ángel Prado Alonso

Xuíz Árbitro: Antonio Alonso Rodríguez

- **Xurado de Competición**

Delegado Técnico: Ángel Prado

Federación Galega: Juan Carlos Ageitos

Representante Clubs: Manuel Rosales (AD Pinarium)

# CIRCUÍTOS

- Circuitos e Distancias :

Categoría	Natación	Voltas natación	Ciclismo	Voltas ciclismo	Carreira	Voltas carreira
Benxamín	100 m	1	2 km	1	500 m	1
Alevín	200 m	1	4 km	2	1000 m	2
Infantil	300 m	1	6 km	3	1500 m	3
Cadete	400 m	1	8 km	4	2000 m	2 (1Km)
Prebenxamín	50 m	1	1 km	1	250 m	1

# HORARIOS

- **9:00-11:00** Recollida de dorsais
- **9:30\*\*** Apertura de Control Material  
*(xestionarase en función do espazo)*
- **10:00** Saída Benxamín
- **10:30** Saída Alevín
- **11:10** Saída Infantil (Inclusiva a 1:30 minutos)
- **12:00** Saída cadete
- **13:00** Saída prebenxamín
- **13:15** Entrega de trofeos (hora aproximada)

**\*\*O control de material organizarase por categorías en función do espazo en transición.  
Os deportistas deberán retirar o seu material ao chegar á meta**

**As/os deportistas deberán estar na cámara de chamadas 10 minutos antes da saída.**

# CONTROL DE MATERIAL

- Para acceder ao control de Material:

- **imprescindible identificarse con DNI, licenza ou documento oficial con foto:**

- Bicicleta e Material regulamentario para probas con "drafting permitido". *No triatlón de menores autorízase bicicleta de montaña e para benxamíns e alevíns minifreos.*

- Casco con certificación para uso ciclista.
- O casco debe estar posto sobre a cabeza e abrochado.
- Gorro
- Dorsal de corpo, Casco, e Bicicleta colocados .
- Chip

***\*\*O dorsal é obrigatorio nos segmentos de ciclismo nas costas e carreira a pé á fronte  
(Aconséllase levar goma ou portadorsal para cambialo)***

- Dentro da transición:

- Bicicleta colocada á esquerda do número de dorsal.
- Casco sobre a bicicleta coas correas despechadas.
- Só se pode deixar material para competir en transición. Calquera marca ou material que non sexa de competición será retirado polos /as oficiais.

# PROCEDIMENTOS PREVIOS Á SAÍDA

- **Dez minutos** antes do comezo da saída, os/as deportistas colocaranse na zona de cámara de chamadas
- A saída será dende a auga e a liña de saída virá marcada por dúas boias con bandeira
- O Delegado Técnico indicará “aos seus postos” e procederase á saída cando soe a bocina.

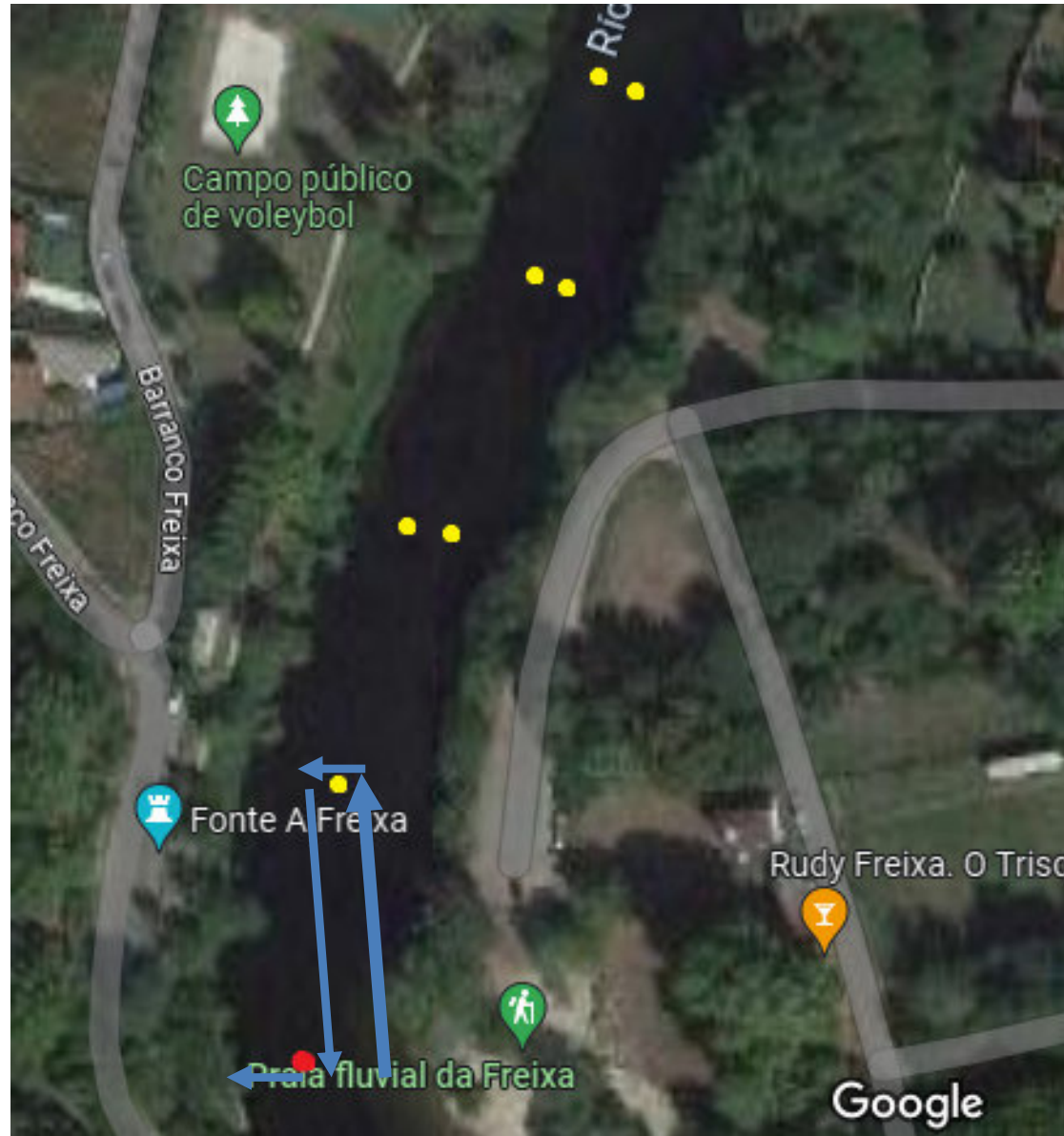


# ZONA DE SAÍDA/TRANSICIÓN /META



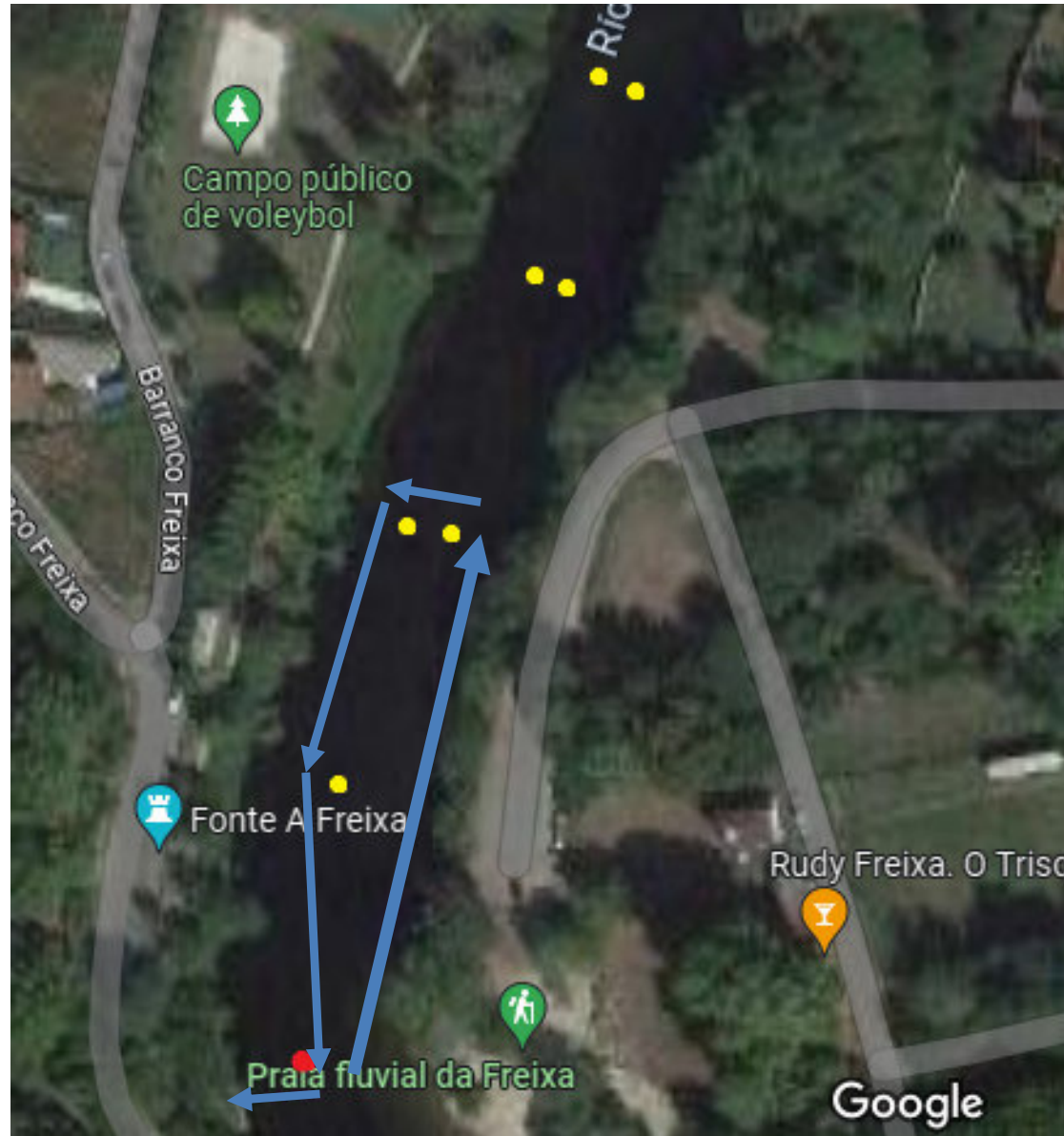
# PERCORRIDOS - 1º SECTOR – NATACIÓN

## BENXAMÍN 100 M

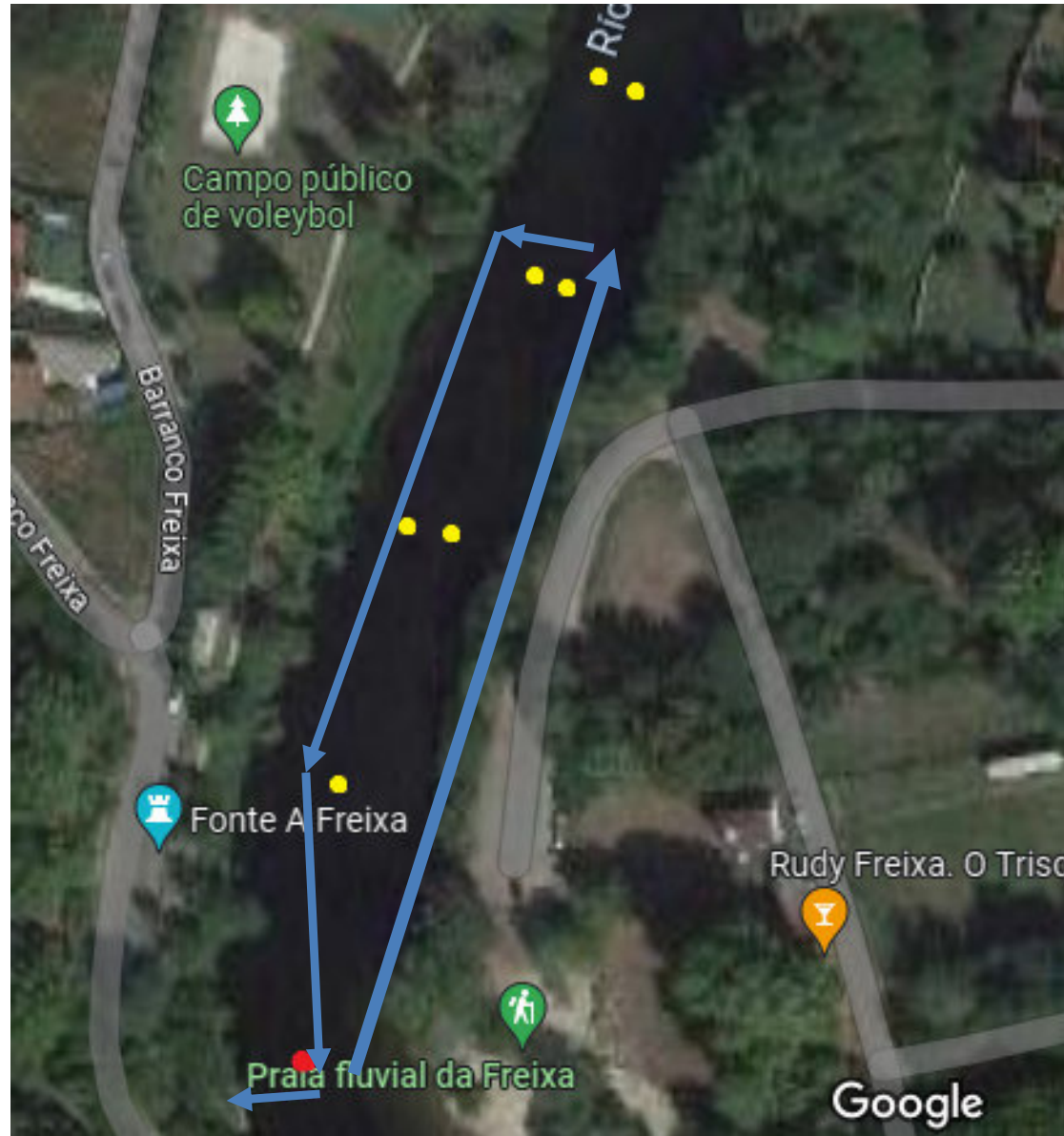


# PERCORRIDOS - 1º SECTOR – NATACIÓN

## ALEVÍN 200 M

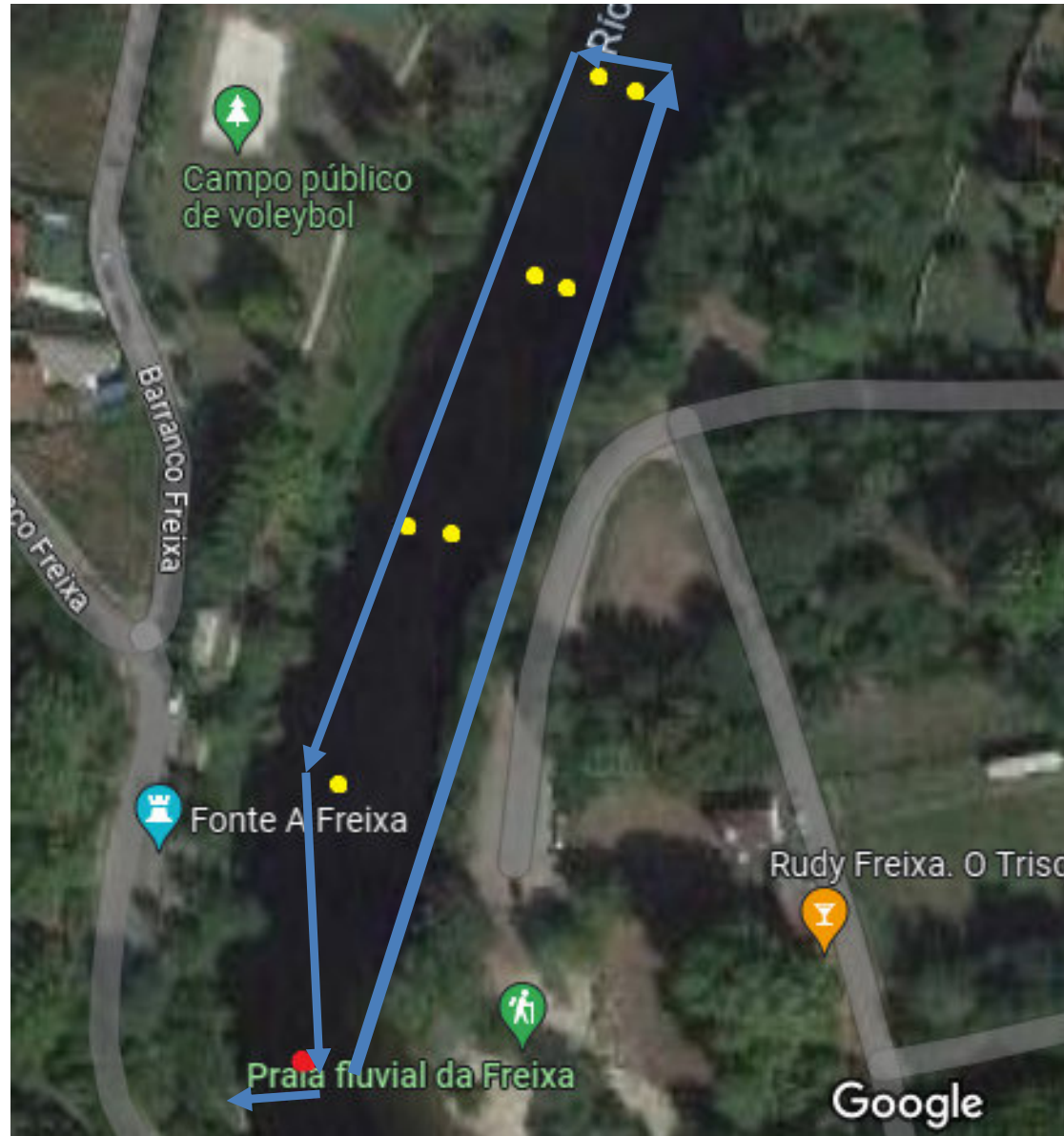


# PERCORRIDOS - 1º SECTOR – NATACIÓN INFANTIL 300 M



# PERCORRIDOS - 1º SECTOR – NATACIÓN

## CADETE 400 M



# REGULAMENTO TRANSICIÓN 1

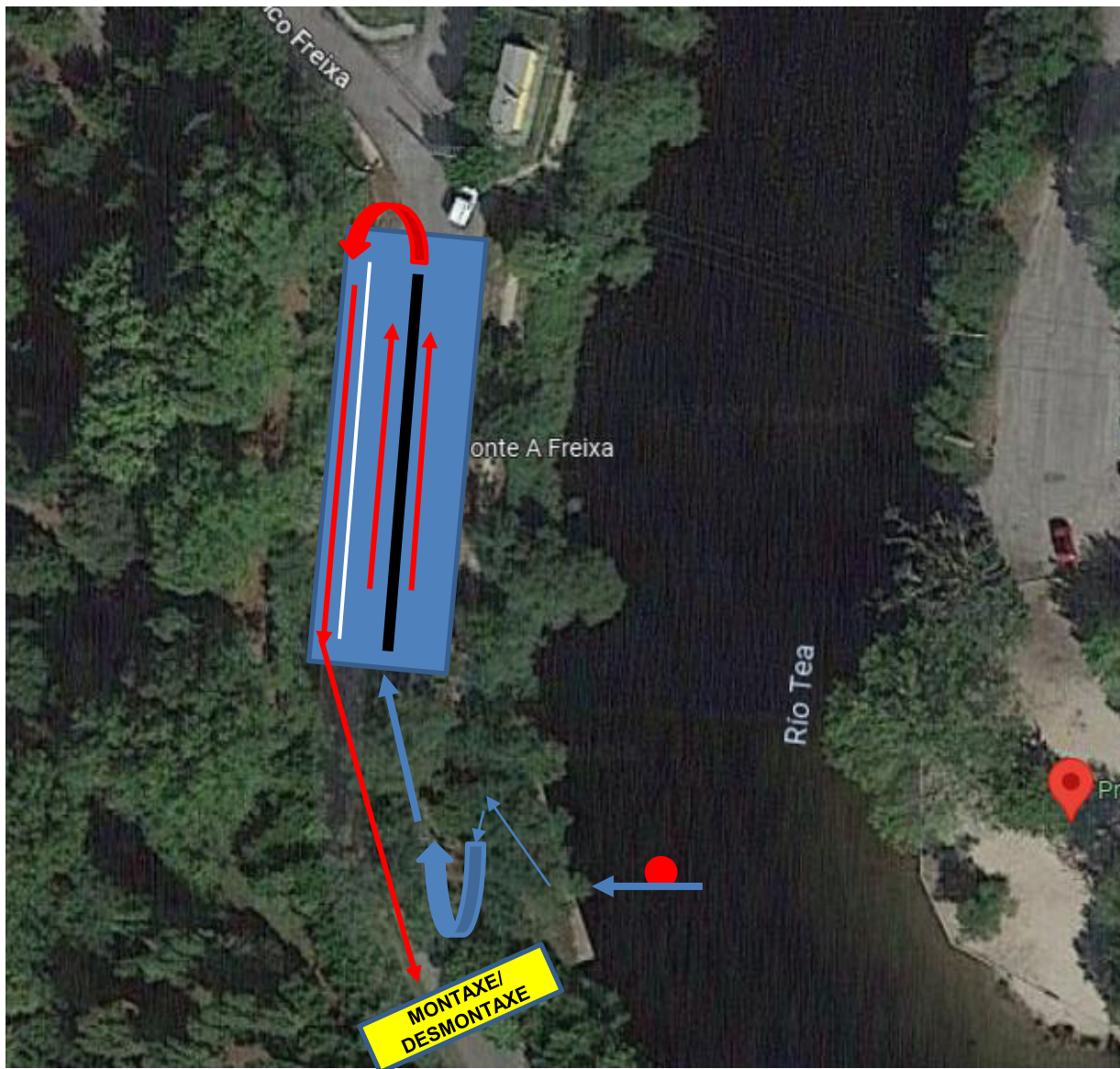
## NATACIÓN-CICLISMO

- Unha vez rematada a natación, irás polo pasillo de compensación ata a entrada da transición e seguirás polo pasillo onde está o número de dorsal onde tes colocada a bicicleta.
- Non cruces por debaixo das barras.
- Deixa todo o material utilizado no teu espazo na caixa.
- Colle o casco e colócao correctamente antes de sacar a bicicleta do soporte.

**“CASCO POSTO E ABROCHADO SEMPRE QUE TES CONTACTO COA BICI”**

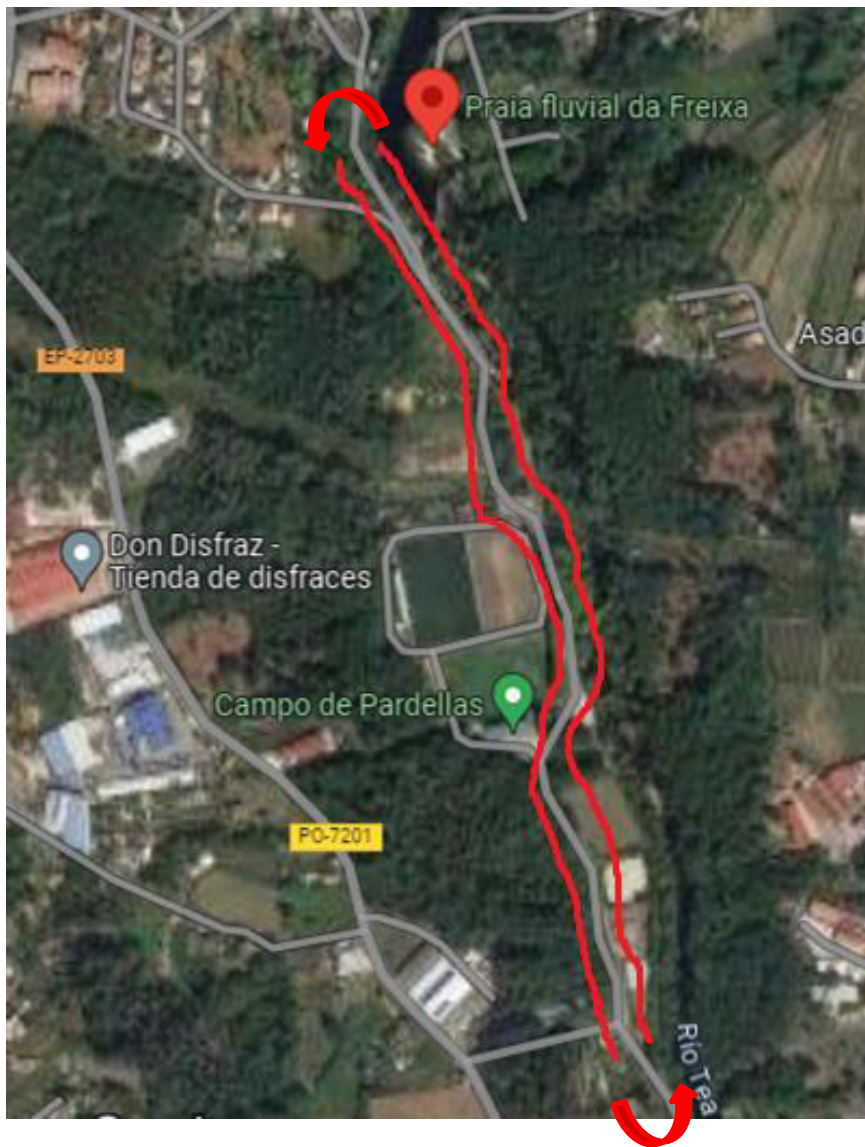
- Coloca o dorsal cara as costas (**dorsal obrigatorio en ciclismo e carreira a pé**).
- Coa bicicleta na man diríxete á saída de transición. Non te montes nela ata que cho indique un/ha oficial, despois de pasar a liña de montaxe marcada.

# TRANSIÇÃO 1



# PERCORRIDOS - 2º SECTOR – CICLISMO

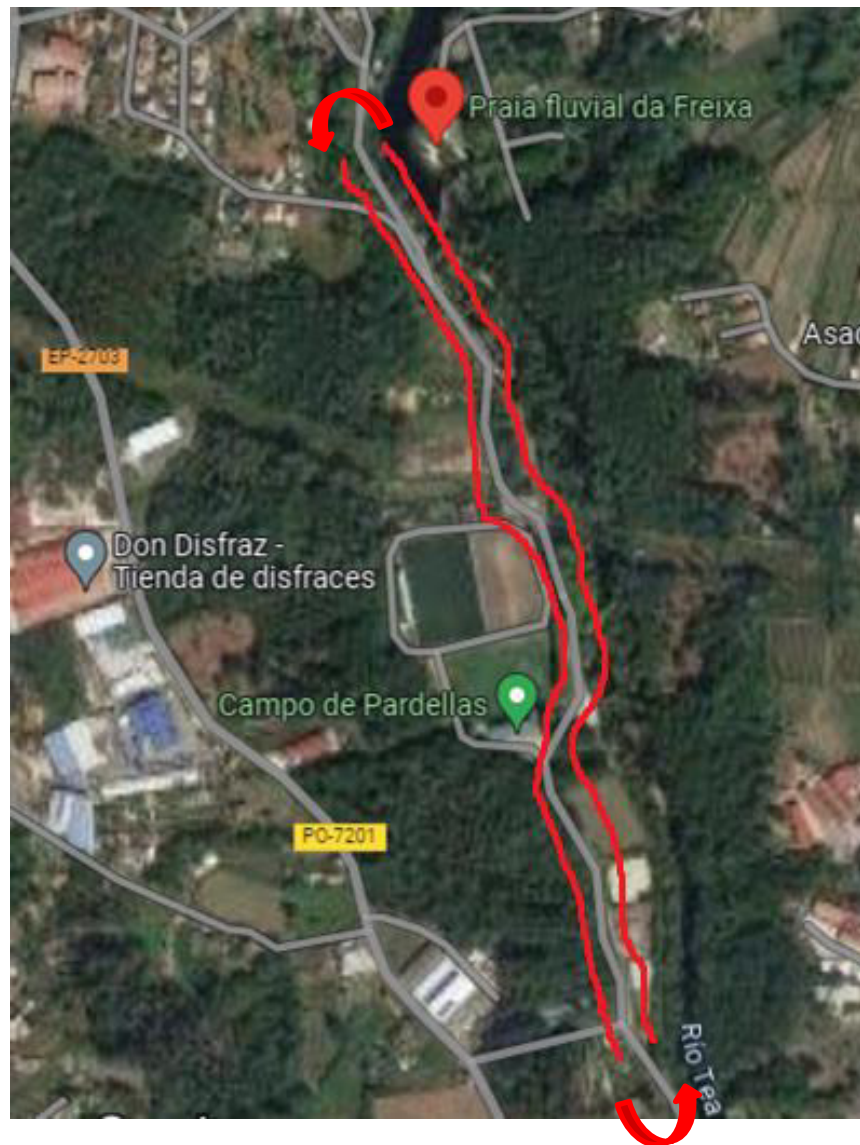
## BENXAMÍN 2 KM (1 VOLTA)



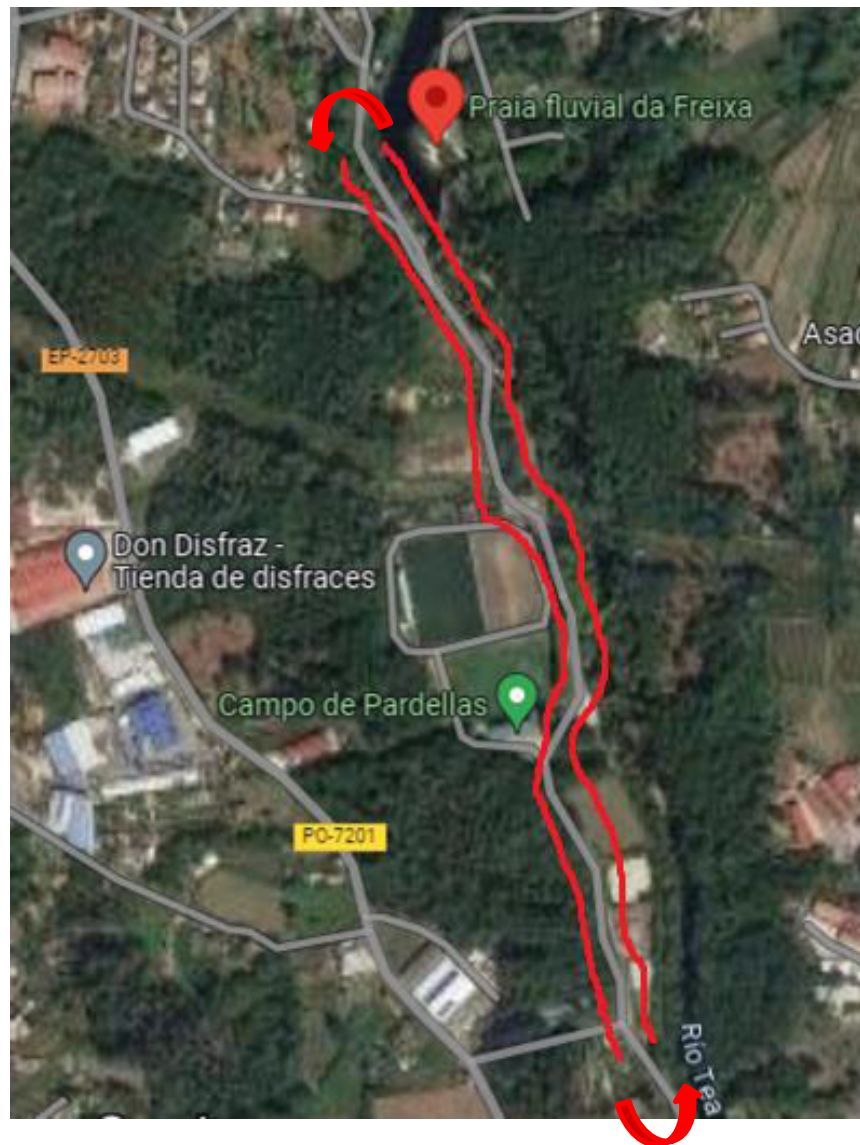


# PERCORRIDOS - 2º SECTOR – CICLISMO

## ALEVÍN 4 KM (2 VOLTAS)

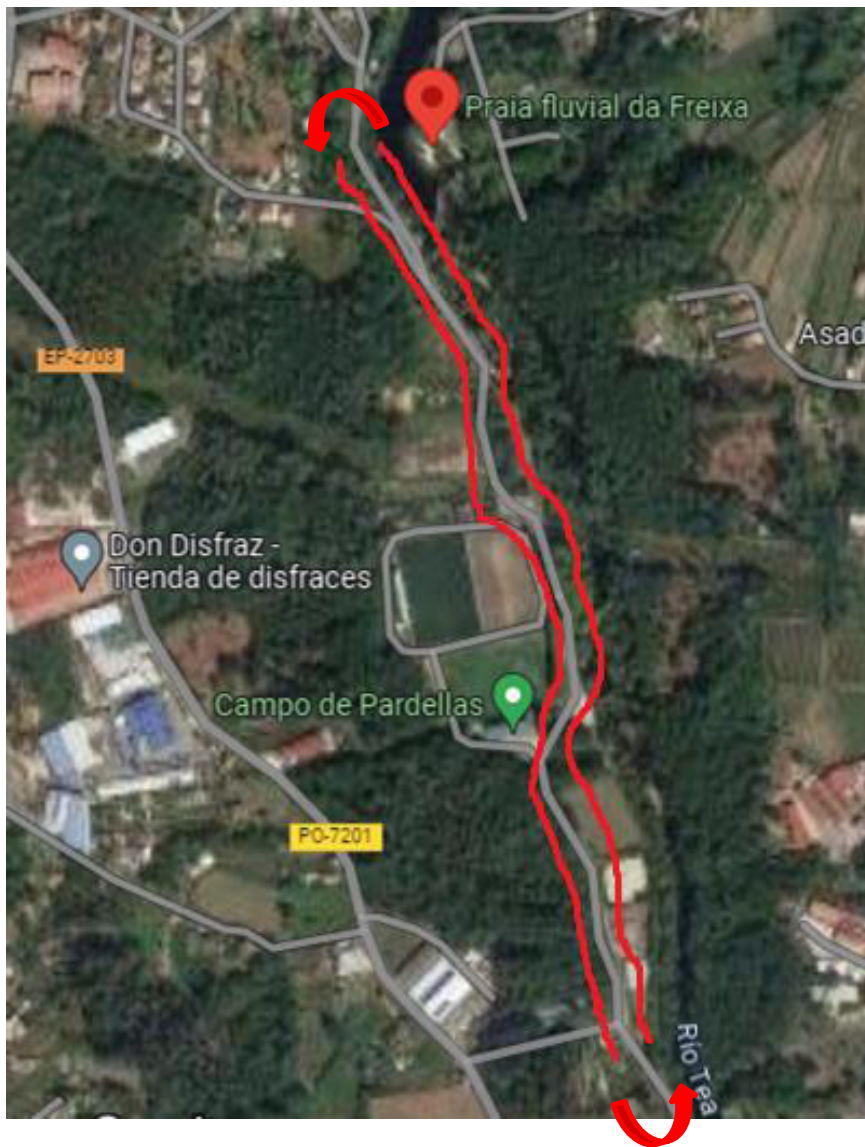


# PERCORRIDOS - 2º SECTOR – CICLISMO INFANTIL 6 KM (3 VOLTAS)

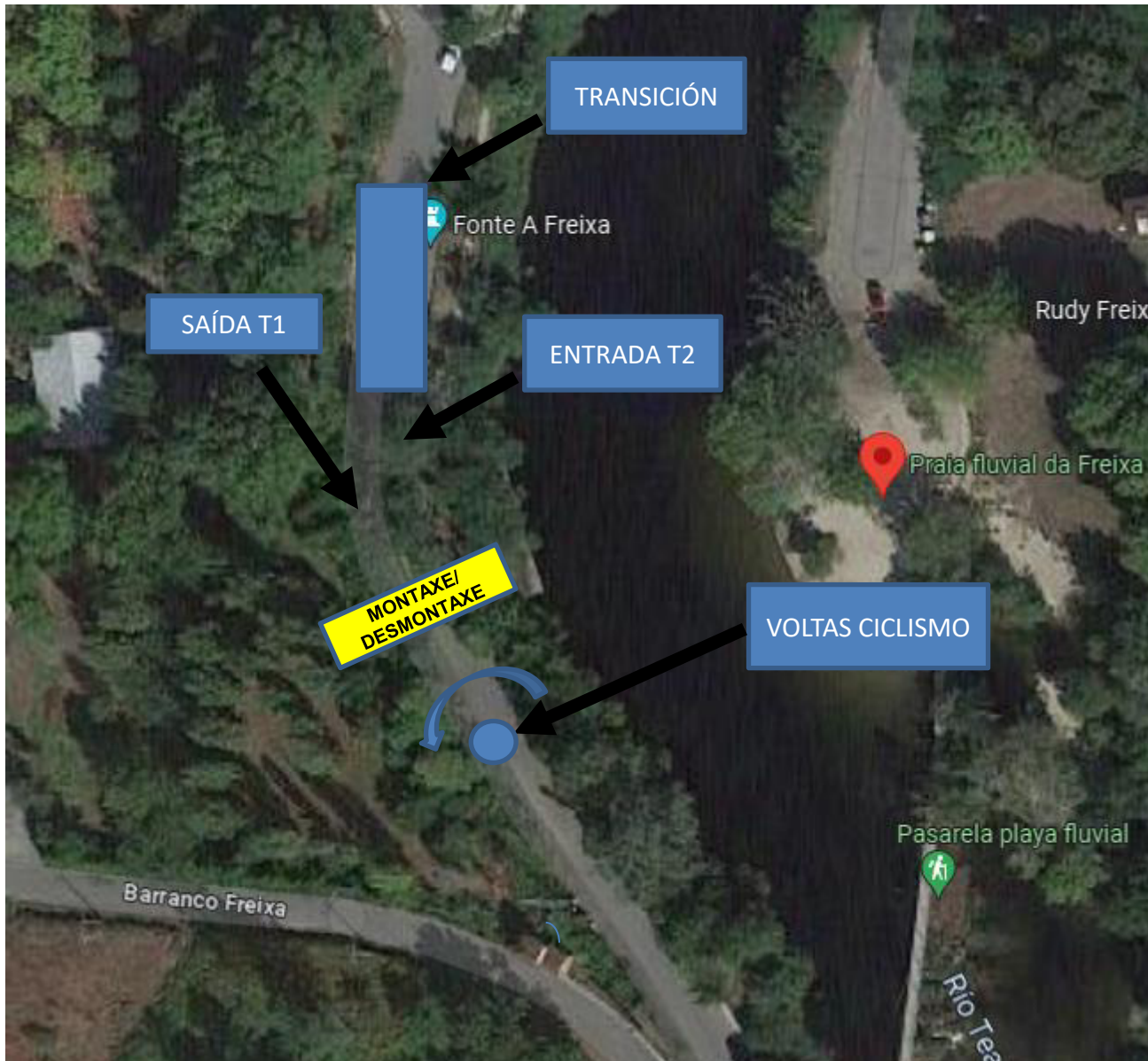


# PERCORRIDOS - 2º SECTOR – CICLISMO

## CADETE 8 KM (4 VOLTAS)

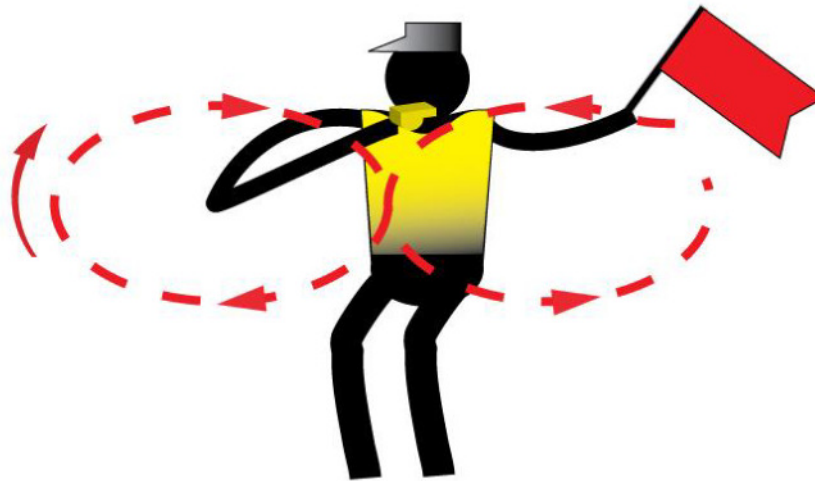


# PERCORRIDOS - 2º SECTOR – CICLISMO



# PRECAUCIÓN

- En caso de ver a voluntarios con silbato e bandeira vermella.
- Especial atención á **zona de finalización de voltas do sector ciclista**



# REGULAMENTO TRANSICIÓN 2

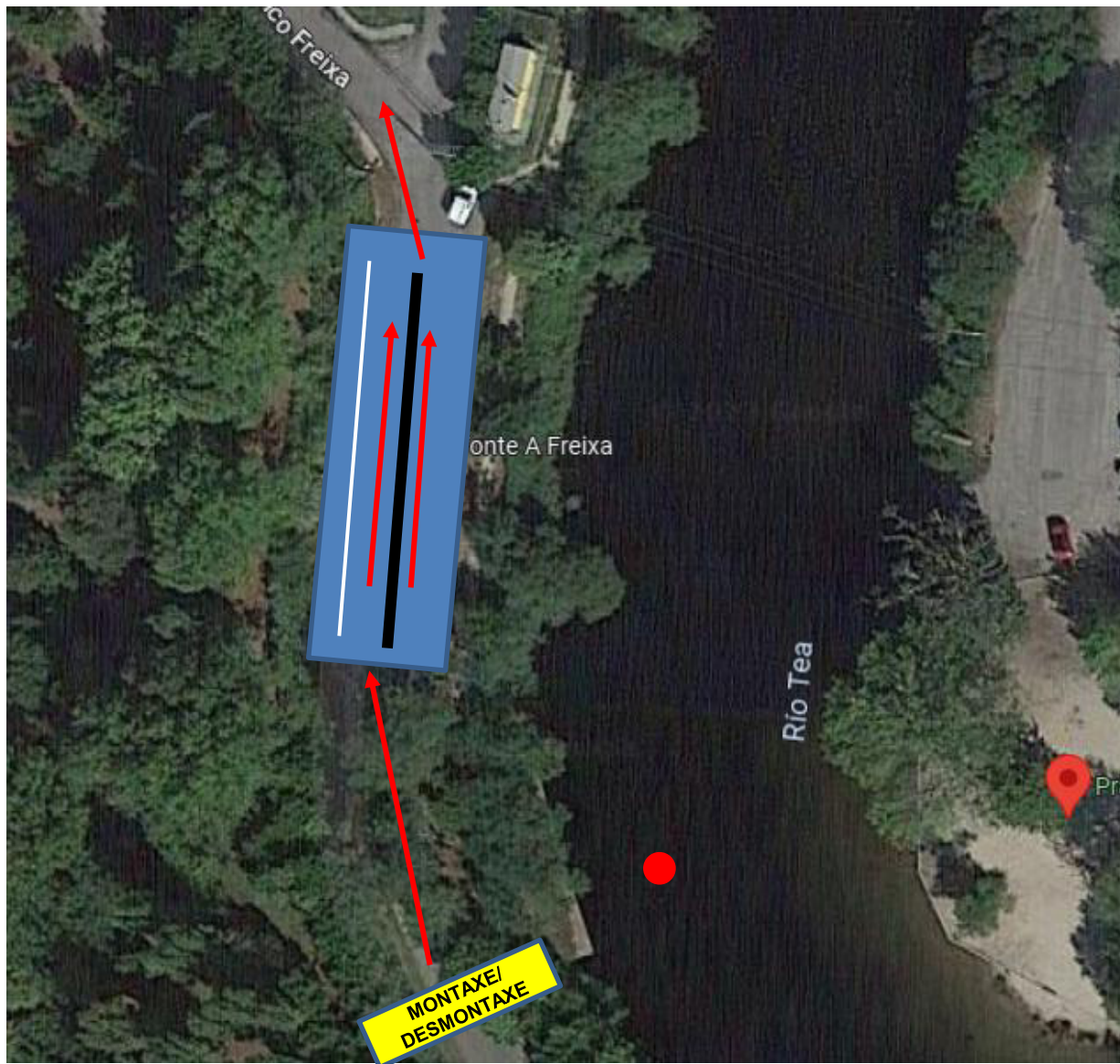
## CICLISMO-CARREIRA A PÉ

- Ao chegar á liña de desmontaxe, antes de entrar á transición, un/ha oficial indicaráche que te baixes da bici antes desta liña.
- Coa bici na man irás polo teu pasillo ata o teu número de dorsal e colocarás a bicicleta no soporte.
- Non pases debaixo das barras

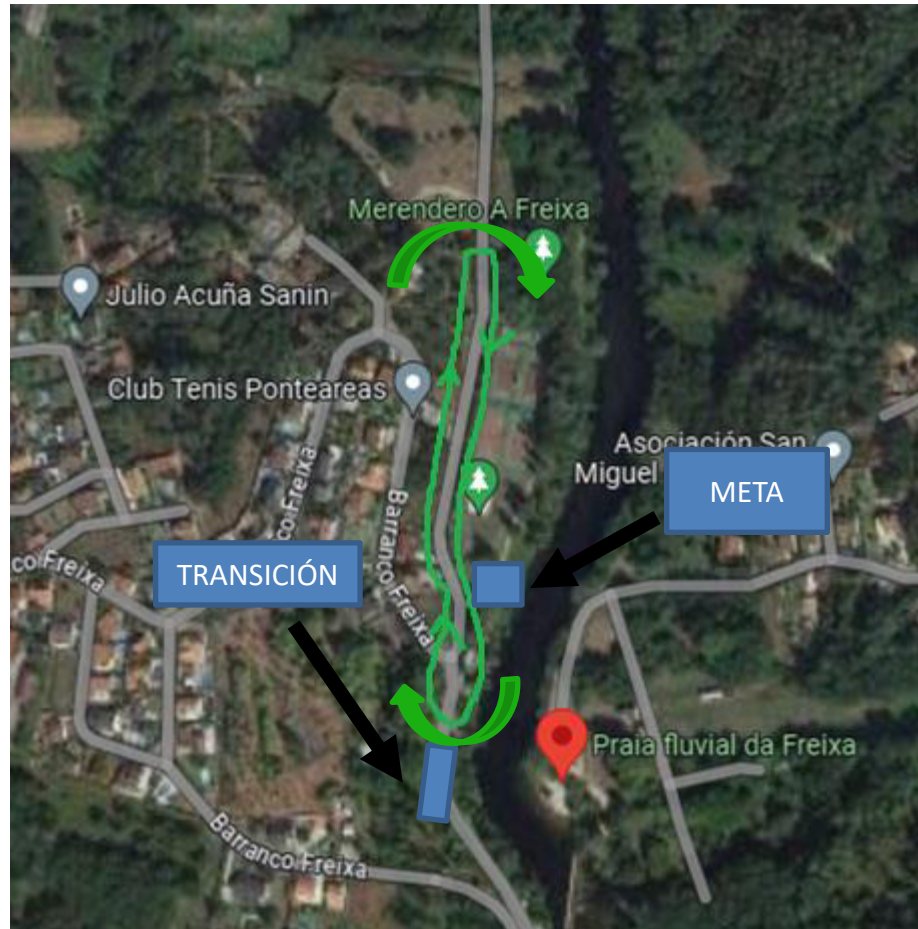
### **“CASCO POSTO E ABROCHADO SEMPRE QUE TES CONTACTO COA BICI”**

- Unha vez colocada a bicicleta no soporte, xa podes sacar o casco e deixalo con coidado **dentro da caixa** situada no teu espazo, **co resto de material xa utilizado**.
- Segue sempre de fronte ata o final da transición, nunca voltees cara atrás xa que podes tropezar con outros deportistas que estarán chegando.
- Diríxete á saída da transición para empezar a carreira a pé, completala e chegar á meta.

# TRANSICIÓN 2

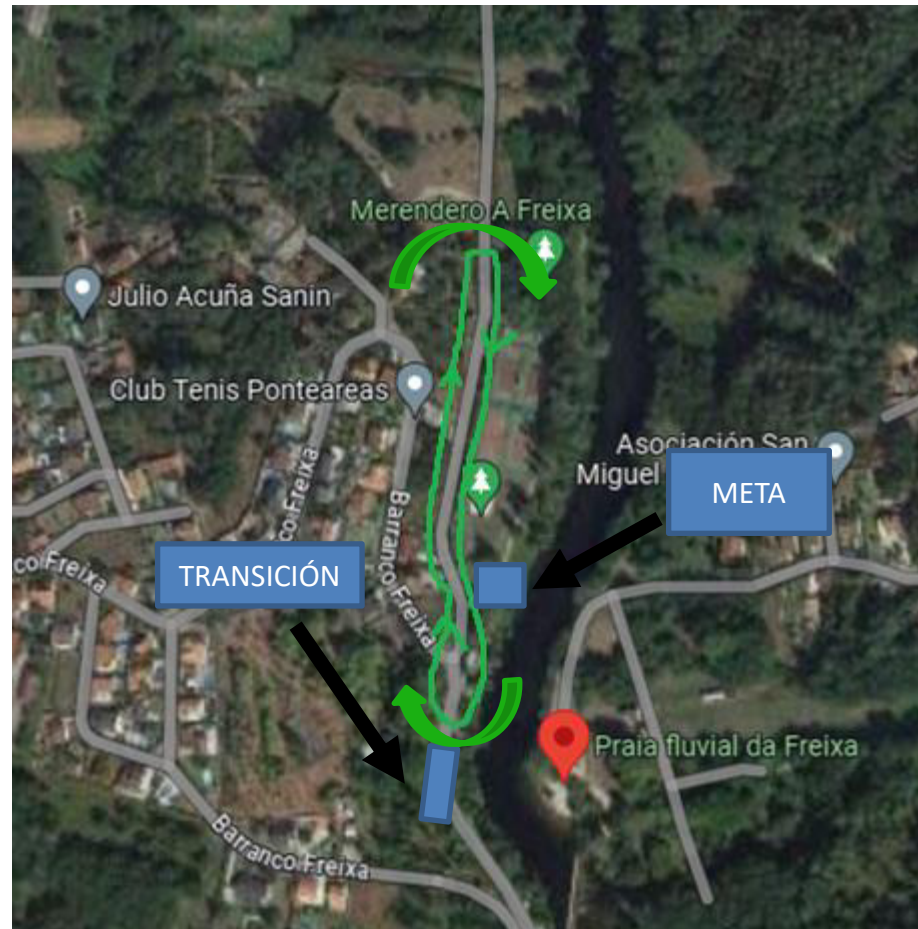


# PERCORRIDOS - 3º SECTOR – CARREIRA BENXAMÍN 500 M – 1 VOLTA

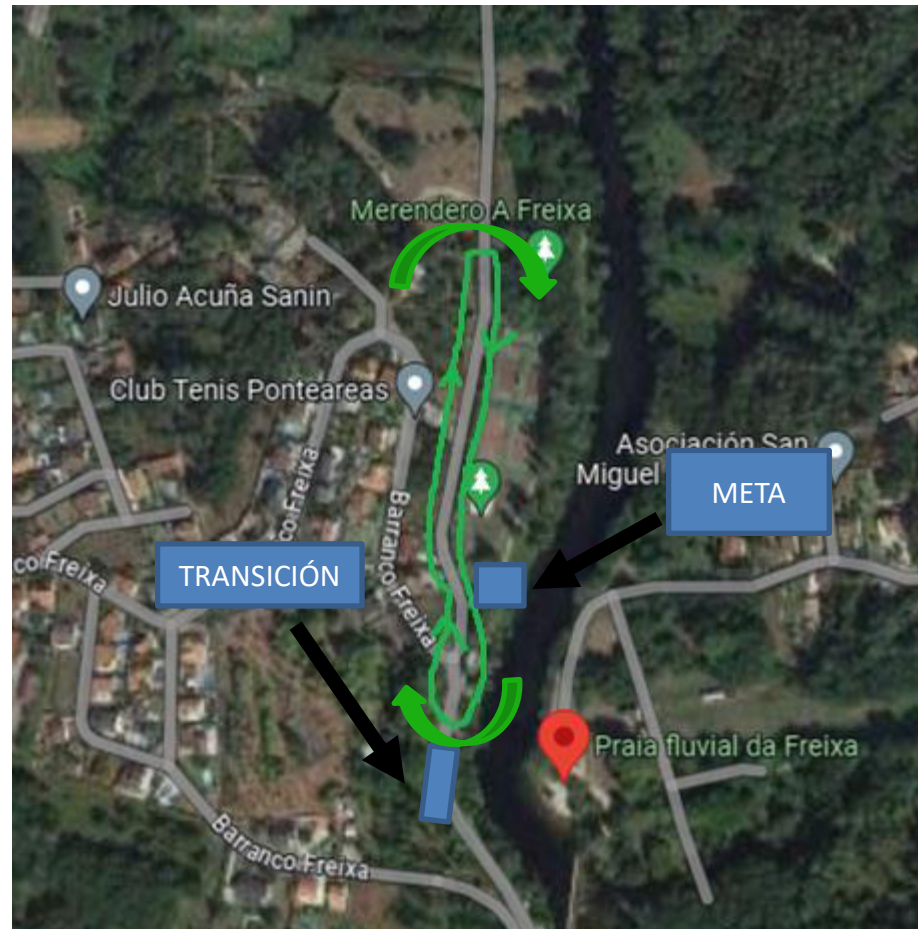




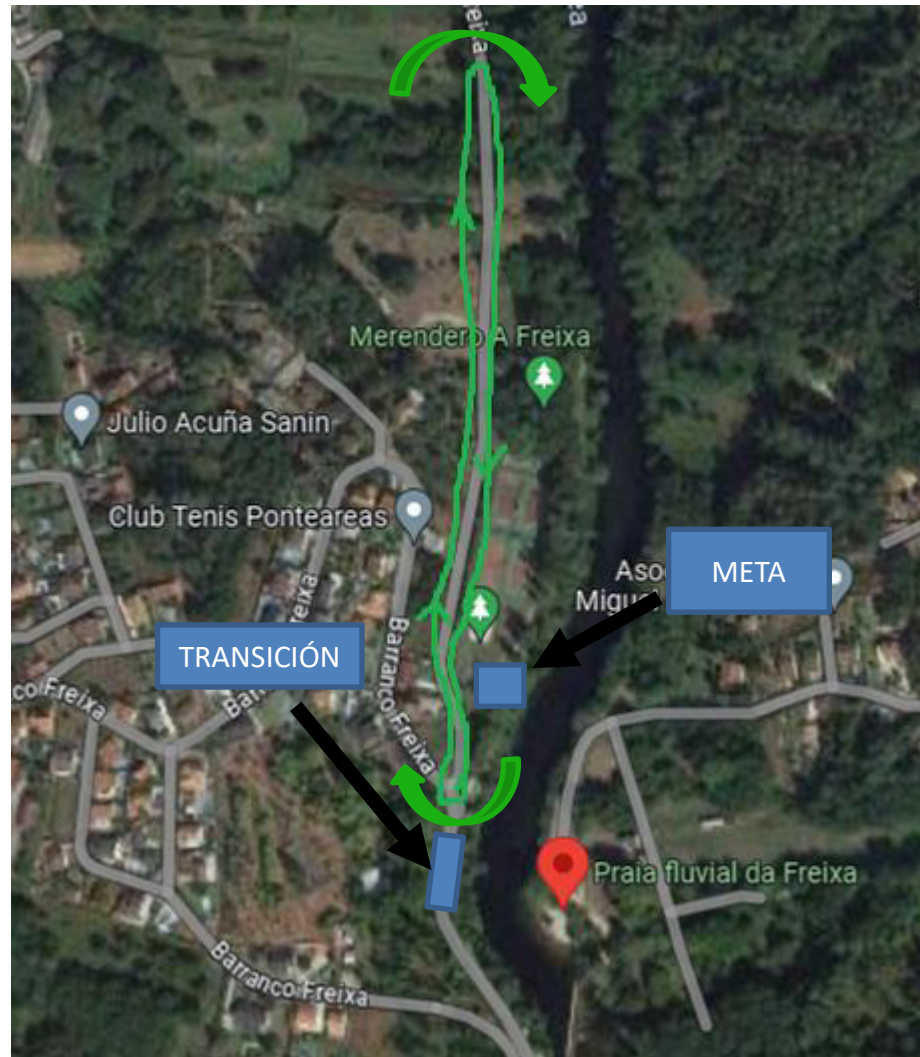
# PERCORRIDOS - 3º SECTOR – CARREIRA ALEVÍN 1000 M – 2 VOLTAS



# PERCORRIDOS - 3º SECTOR – CARREIRA INFANTIL 1500 M – 3 VOLTAS



# PERCORRIDOS - 3º SECTOR – CARREIRA CADETE 2000 M – 2 VOLTAS



# META E POSTMETA



# META E POSTMETA

- Na túa derradeira volta, xira a esquerda antes do punto de xiro para poder entrar no corredor de meta.
- Unha vez cruces a liña de meta non te deteñas, continúa ata a pos meta onde recibirás o avituallamento.
- **Diríxete directamente á transición, recolle o teu material para que poidan entrar o resto de participantes e abandona a zona.**
- Haberá servicio de duchas no campo de fútbol de Pardellas.

# CRONOMETRAXE E CLASIFICACIÓNS

- A Cronometraxe da proba será electrónica. Realizarase con chip que se entregará no rexistro e terá que ser devolto unha vez conclúa a proba
- Unha clasificación provisional será publicada no taboleiro de anuncios, para garantir os dereitos de reclamación apelación dos/as deportistas.

<https://fegatri.org/wp-content/uploads/2021/05/Procedemento-de-Reclamacion-Apelacion-probas-da-FEGATRI.pdf>

- As clasificacións oficiais publicaranse na web [www.fegatri.org](http://www.fegatri.org)

# PREMIOS

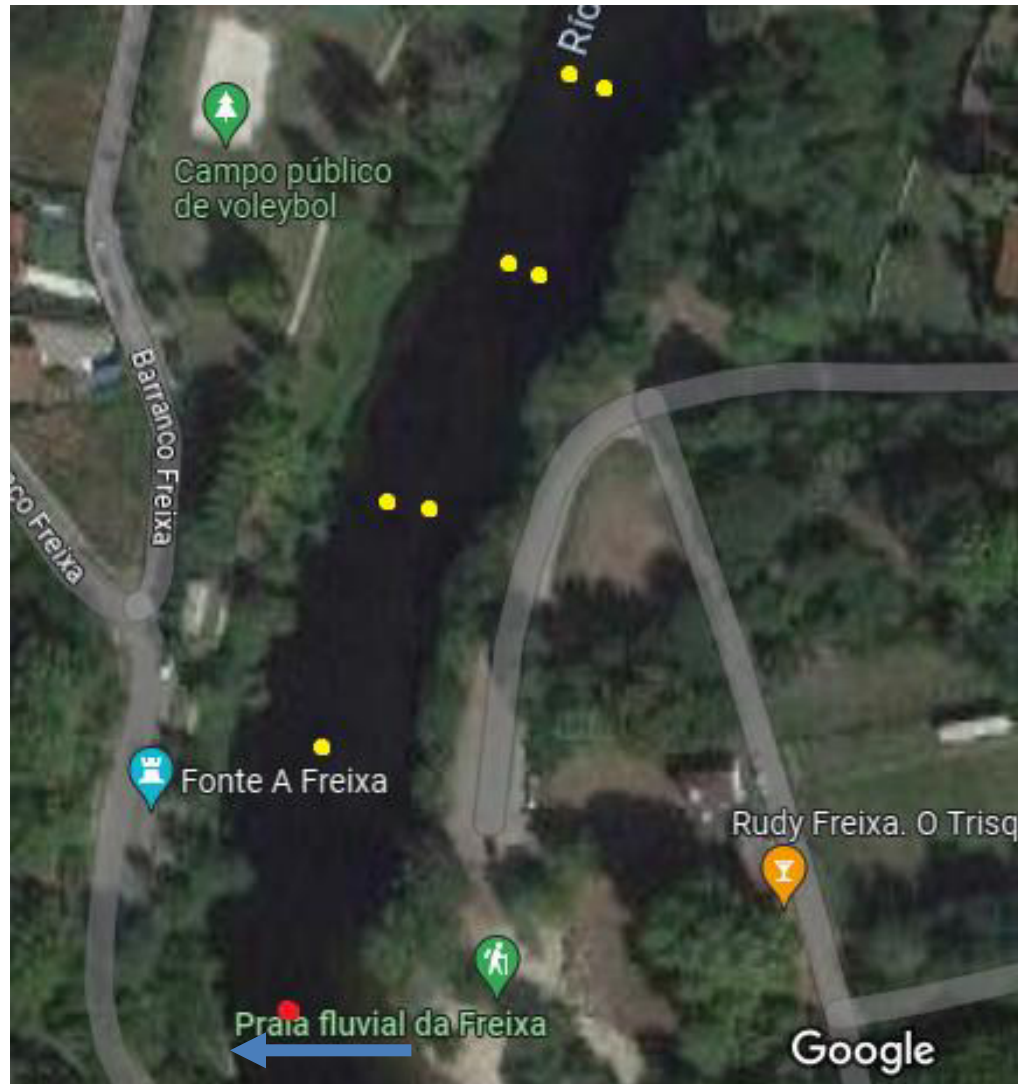
Entregaranse premios ás 5 primeiras persoas clasificadas (masculinas e femininas) por categoría, e 3 primeiras persoas clasificadas de modalidade inclusiva por categoría.



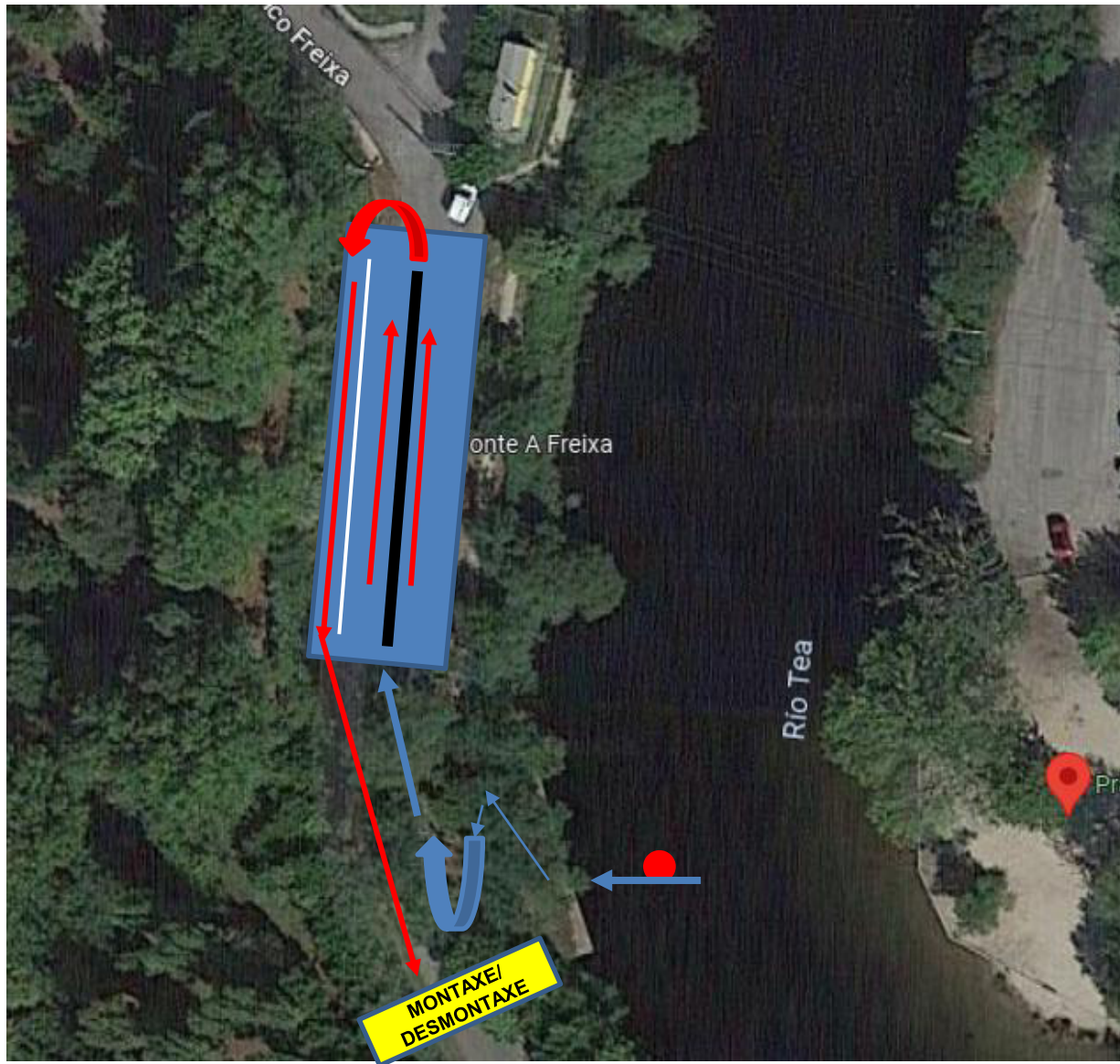
# PROBA PREBENXAMÍN NON COMPETITIVA



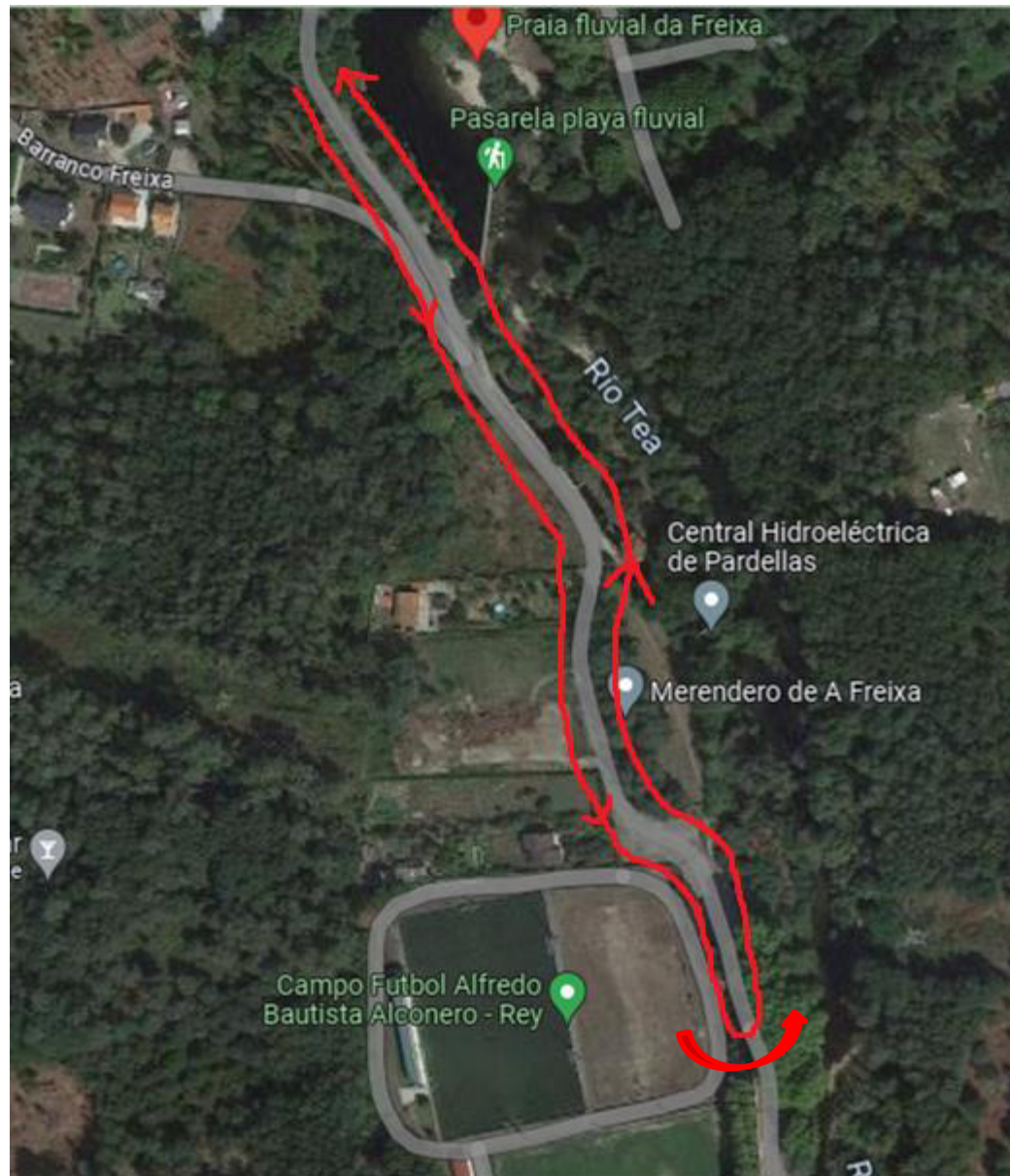
# NATAÇÃO PRE-BENXAMÍN – 50 M



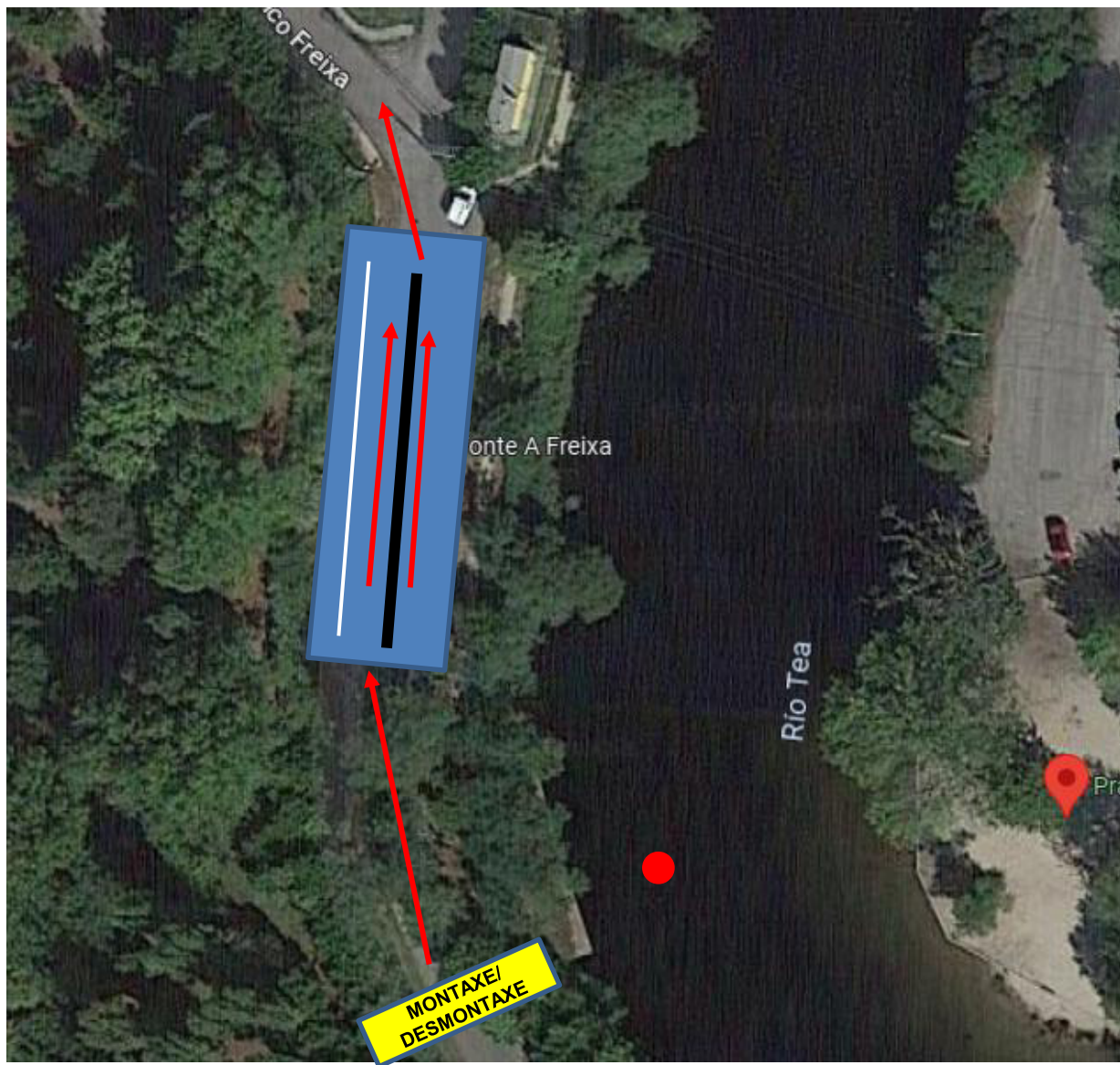
# TRANSICIÓN 1



# CICLISMO PRE-BENXAMÍN – 1 KM



# TRANSICIÓN 2



# PERCORRIDOS - 3º SECTOR – CARREIRA PRE-BENXAMÍN 250 M – 1 VOLTA



# !! BOA SORTE !!

