

REUNIÓN TÉCNICA

XXXII DÚATLON
Cidade de Lugo “Memorial
Alejandro López”

Campionato Xunta de
Galicia de Duatlón

30 Abril 2023

FEGATRE
FEDERACIÓN GALEGA DE TRIATLÓN
E PENTATLÓN MODERNO

XUNTA
DE GALICIA

DEPORTE
GALEGÓ

PRESENTACIONES

- **Persoas clave:**

Director de Carreira: Miguel Fernández

Delegado Técnico: Arantxa Tomé Antelo

Xuíz Árbitro: Javier Ángel Vázquez Orejas

- **Xurado de Competición**

Delegado Técnico: Arantxa Tomé Antelo

Federación Galega: Mónica Flores Ferreiro

Representante Clubs: Francisco Cendán Lloréns (Triatlón Compostela)

- **Circuitos e Distancias**

Carreira 1: 5 km (Enlace 1 volta + 3 Voltas + Enlace final)

Ciclismo: 20,9 (Enlace + 4 Voltas + Enlace)

Carreira 2: 2,5 km (Enlace + 2 voltas + Enlace)

LOCALIZACIÓN



Pazo de Feiras e
Congresos Lugo

1. Parking recomendado
2. Entrada
3. Entrega de dorsales
4. Zona de transición
5. Zona de recuperación/
guardarropa

HORARIOS

- **9:15 a 11:30** Apertura secretaría da Competición
- **9:30 a 10:20** Control Material (Durante o ciclismo masculino abrírase o control de material para as participantes que non lle fose posible pasalo antes)
- **10:30** Saída Masculina
- **12:00** Saída Femenina
- **13:45** Entrega premios (hora aprox)

As/os deportistas deberán estar na cámara de chamadas, diante da súa bicicleta, 10 minutos antes da súa hora de saída

ACCESO A ZONA DE COMPETICIÓN

- **Só poden acceder a zona de competición as persoas acreditadas:**
 - Deportistas inscritos/as
 - Persoal técnico acreditado
 - Organización
 - Oficiais
 - Persoal acreditado

CONTROL DE MATERIAL

- Para acceder ao control de Material é imprescindible identificarse con **licenza , DNI, ou documento oficial con foto.**

- Bicicleta e material regulamentario para probas con “drafting permitido”
- Casco con certificación para uso ciclista.
- O casco debe estar posto sobre a cabeza e abrochado.
- O Chip é obrigatorio e deberá ir colocado no nocello
- Dorsal de corpo, Casco e Bicicleta colocados.

*** (O dorsal é obrigatorio en todos os segmentos, por diante na carreira e nas costas no ciclismo, recoméndase levar porta dorsal ou goma para darlle a volta)*

- **Dentro da transición:**

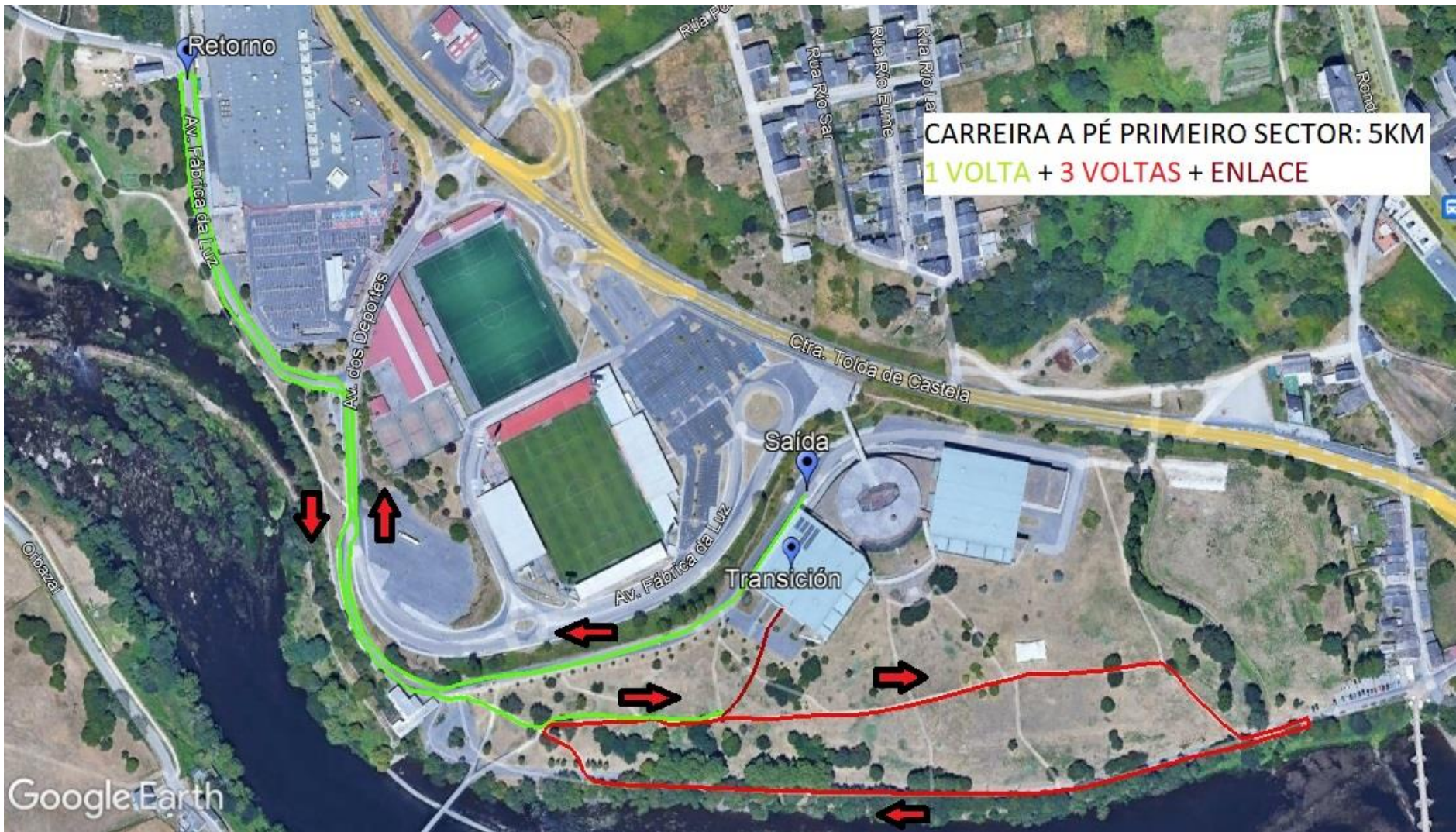
- Bicicleta colocada á esquerda do número de dorsal ca roda dianteira mirando cara o pasillo (Tanto na T1 como na T2)
- Casco sobre a bicicleta coas correas despechadas.
- Só se pode deixar na transición o material para competir
- Calquera marca ou material que non sexa de competición será retirado polos oficiais.

PROCEDIMENTOS PREVIOS Á SAÍDA

Dez minutos antes do comezo da saída, os/as deportistas colocaranse na zona de cámara de chamadas.

Un/unha oficial indicará que os/as deportistas se coloquen na liña de pre saída sen pisar a mesma.

O Delegado Técnico indicará “aos seus postos” e procederase á saída cando soe a bucina



CARREIRA A PÉ PRIMEIRO SECTOR: 5KM
1 VOLTA + 3 VOLTAS + ENLACE

Google Earth

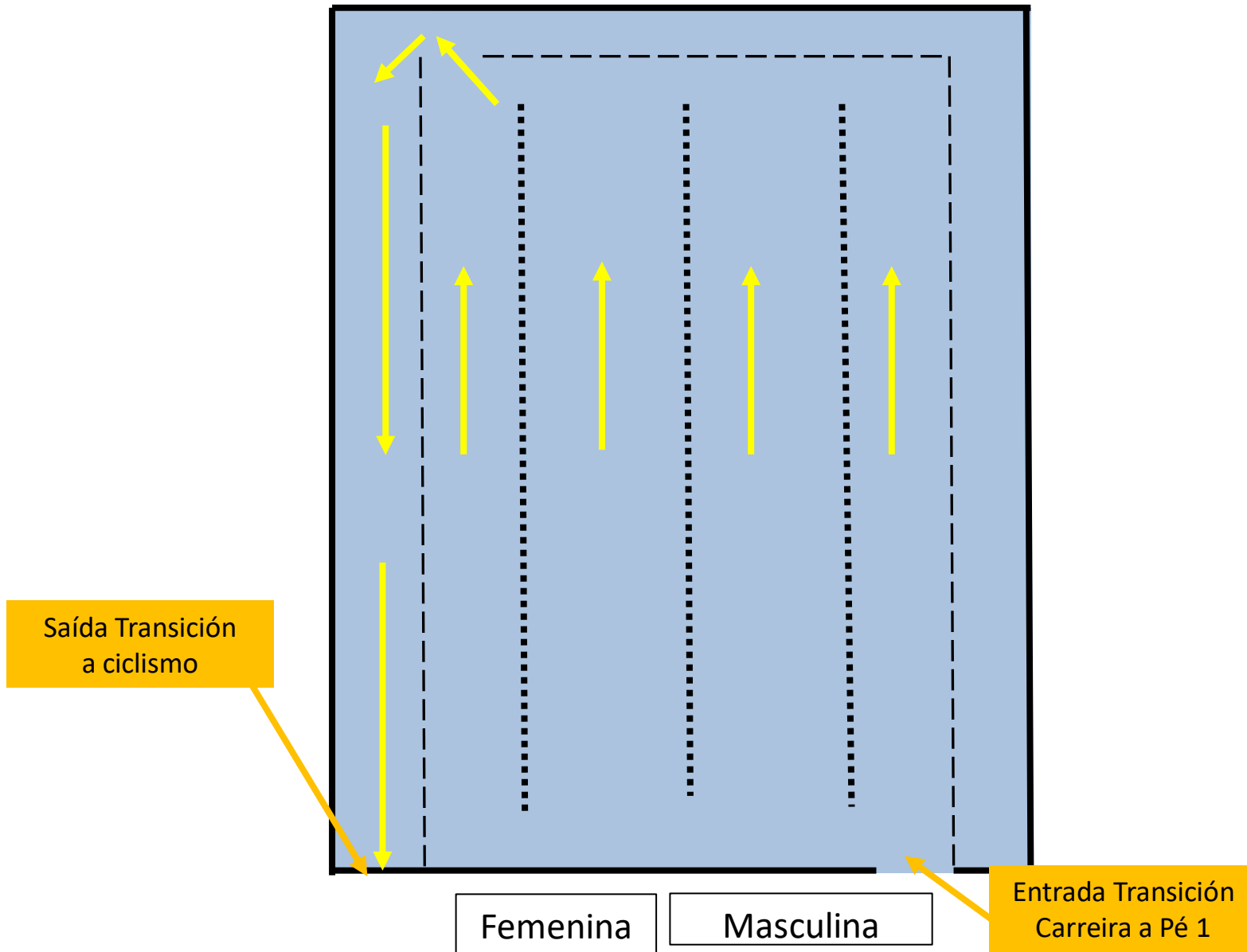
TRANSICIÓN

- Diríxete á túa bicicleta. Circula polo corredor onde tes o dorsal. Non cruces por debaixo das barras
- Colle o casco e colócao correctamente antes de sacar a bicicleta do soporte.

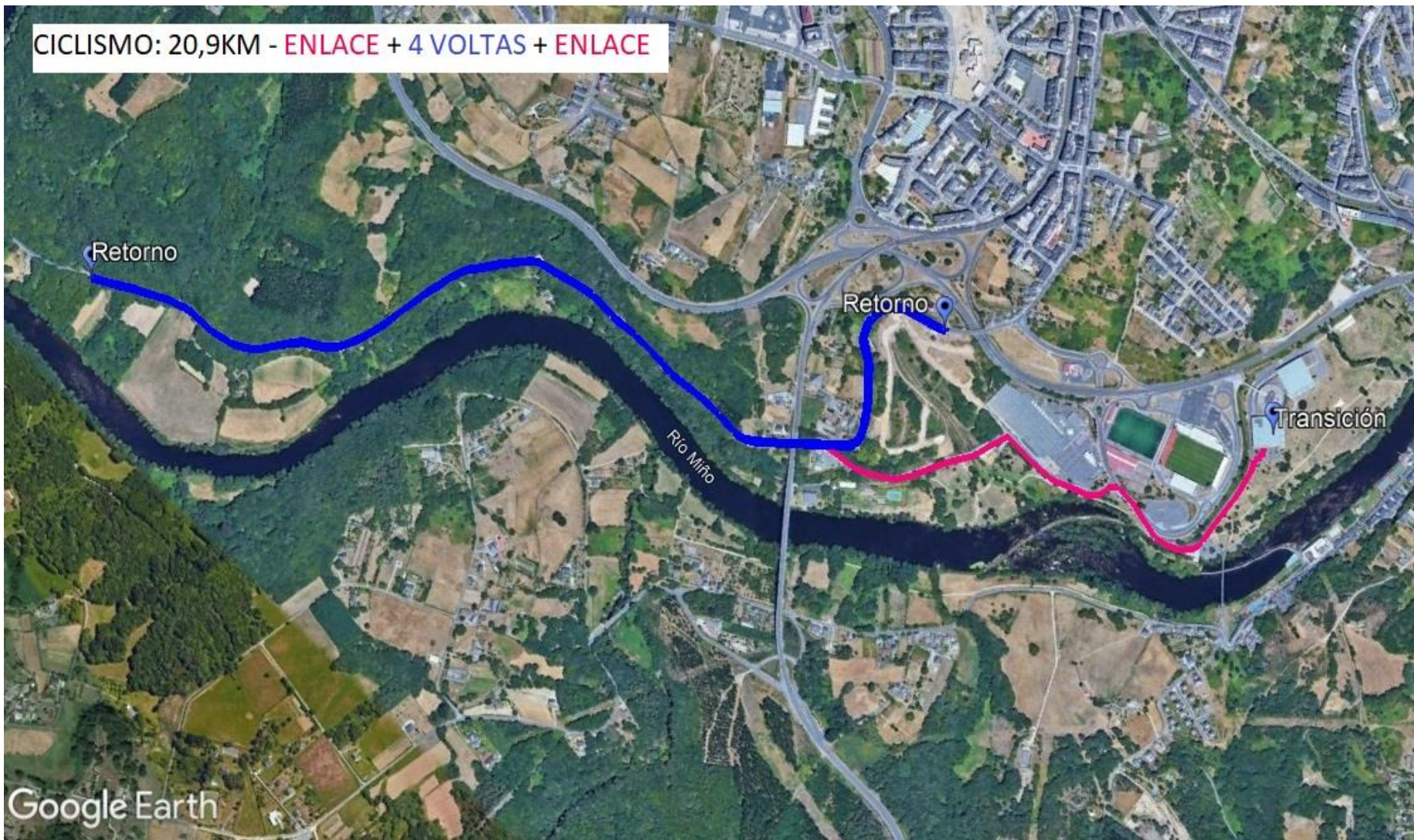
“CASCO POSTO E ABROCHADO SEMPRE QUE TES CONTACTO COA BICI”

- Coa bicicleta na man diríxete á saída de transición. Non te montes nela ata que cho indique un oficial, ao pasar a liña de montaxe marcada.

Transición 1



CICLISMO: 20,9KM - ENLACE + 4 VOLTAS + ENLACE

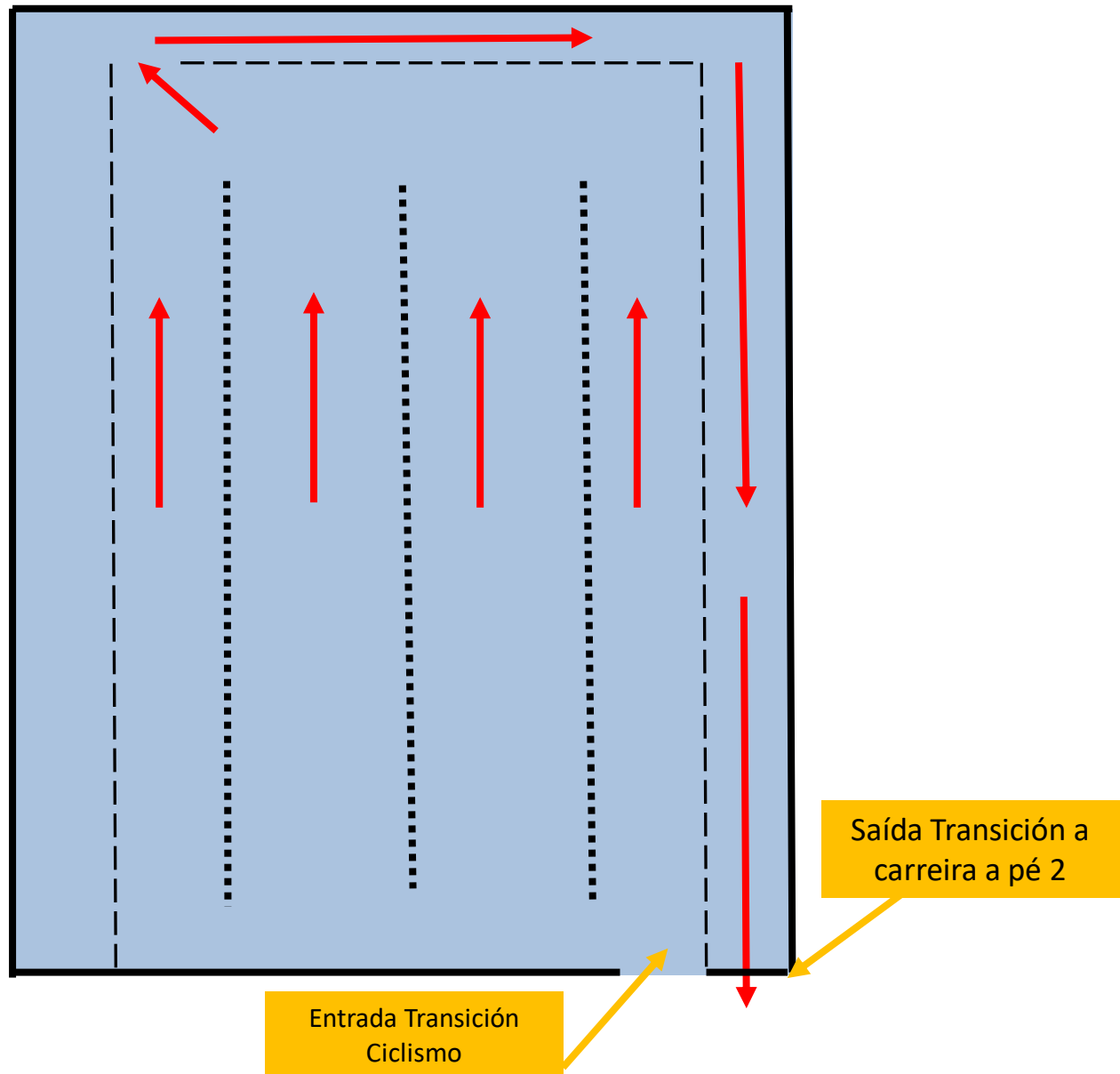


Google Earth

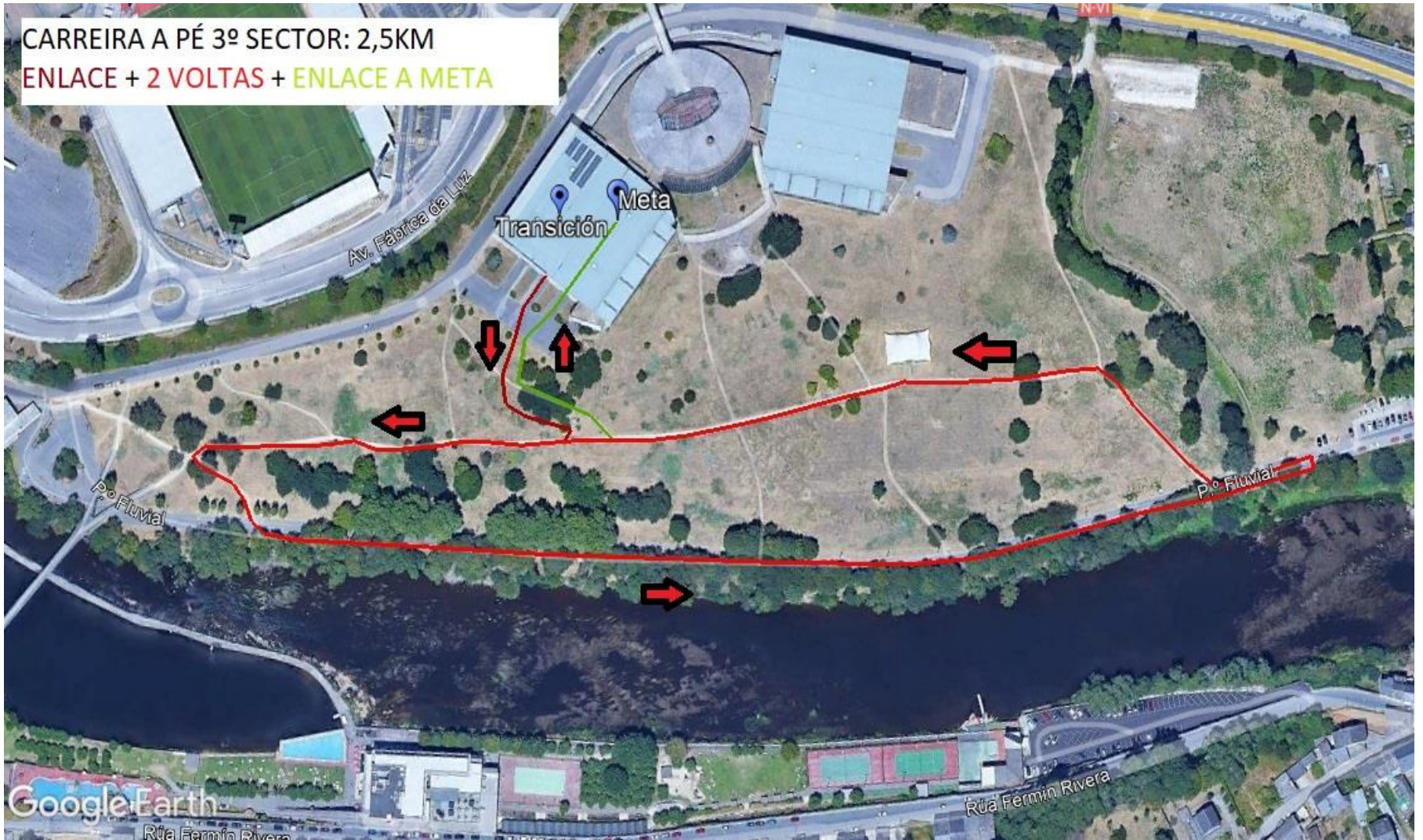
TRANSICIÓN 2

- Desmonta da bicicleta antes da liña de desmontaxe. Esta estará marcada, e un/ha oficial indicaráche que baixes.
- Coa bicicleta na man diríxete á túa posición . Circula sempre polo corredor onde tes o dorsal. Non cruces por debaixo das barras
- Colococa a bicicleta no soporte antes de retirar ou despechar o casco.
- **“CASCO POSTO E ABROCHADO SEMPRE QUE TES CONTACTO COA BICI”**
- Diríxete á saída da transición para iniciar a carreira a pé

Transición 2

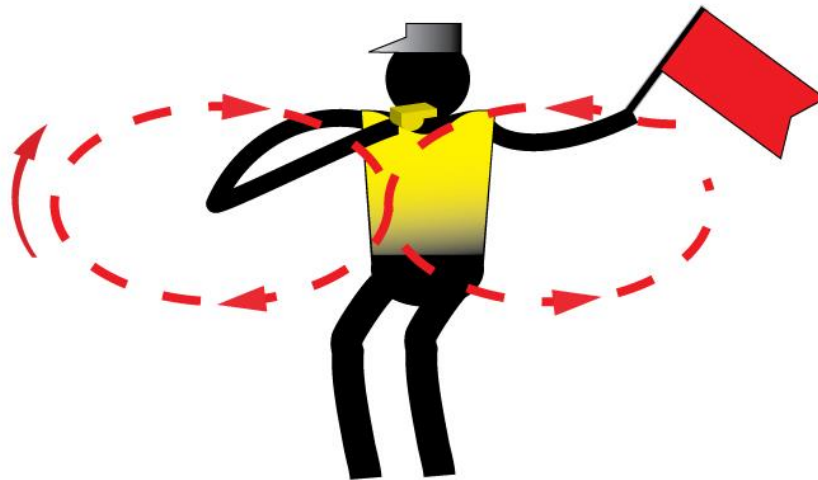


CARREIRA A PÉ 3º SECTOR: 2,5KM
ENLACE + 2 VOLTAS + ENLACE A META



PRECAUCIÓN

- o En caso de ver a voluntarios con silbato e bandeira vermella



META E POSTMETA

Unha vez pasada a liña de Meta deberanse seguir os seguintes pasos:

POSTMETA

TRANSICIÓN

RECOLLIDA MATERIAL E SAIDA

CRONOMETRAXE E CLASIFICACIÓNS

- A Cronometraxe da proba será electrónica. Realizarase con chip amarelo.
- Unha clasificación provisional será publicada no taboleiro de anuncios, para garantir os dereitos de reclamación apelación dos/as deportistas.

<https://fegatri.org/wp-content/uploads/2021/05/Procedemento-de-Reclamacion-Apelacion-probas-da-FEGATRI.pdf>

- As clasificacións oficiais publicaranse na web www.fegatri.org

PREMIOS

Trofeo/Medalla para os tres primeiros e primeiras da clasificación de cada categoría e xénero e para os tres primeiros clubs.

Premios económicos para os gañadores da proba feminina e masculina

- 1º Clasificados feminino e masculino 300 euros
- 2º Clasificados feminino e masculino 200 euros
- 3º Clasificados feminino e masculino 100 euros
- 1º Club feminino e masculino 200 euros

As entregas de premios faranse inmediatamente rematada cada proba, no horario marcado e co protocolo establecido

*** (Normativa Covid- O/a Deportista ou club que non poida estar na entrega de premios deberá informar ao X uíz Árbitro ao remate da proba ou seralle de aplicación o Art. 8.6 do Regulamento de competición FEGATRI.- Aquel deportista ou club que non estea presente na chamada ao podio será sancionado con 25 e 50 euros respectivamente e non poderá participar nas seguintes probas ata o seu abono*

PREVISIÓN METEOROLÓGICA

Dom

30 ABR

↑ 21°

↓ 9°



11°



21°



16°

0 mm

0 cm



18 km/h

07:25

21:29

!! BOA SORTE !!

FEGATR III 5
FEDERACIÓN GALEGA DE TRIATLON
E PENTATLON MODERNO

 XUNTA
DE GALICIA

 DEPORTE
GALEGO

NON

Fronta á violencia de xénero
só cabe unha resposta.
Sen ningún xénero de dúbida.



