

**CAMPIONATO PROVINCIAL  
XOGADE DÚATLON  
II DÚATLON  
CONCELLO DE MARÍN**

**II PROBA DE PROMOCIÓN NON COMPETITIVA**

**DOMINGO 14 DE MAIO DE 2023**

**PROBAS  
A PARTIR DAS 10:00h  
SAÍDA / META TRANSICIÓN  
"ALAMEDA ROSALIA DE CASTRO"**



Dibujo: Martina Yubero Sanmartín



# REUNIÓN TÉCNICA

**II DÚATLON CONCELLO DE MARÍN**

**CAMPIONATO PROVINCIAL XOGADE  
PONTEVEDRA DE DÚATLON ESCOLAR**

e

**Proba NON Competitiva (PBX)**

**14 MAIO 2023**



# PRESENTACIONES E CIRCUITOS

- **Persoas clave:**

Director de Carreira: Manuel Rosales

Delegado Técnico/Xuíz Árbitro: Ángel Prado Alonso

- **Xurado de Competición**

Delegado Técnico: Ángel Prado Alonso

Federación Galega: Javier Campos Peña

Representante Clubs: Ramón Troncoso(CD Delikia)

# LOCALIZACIÓN SAÍDA/TRANSICIÓN/META



# HORARIOS E DISTANCIAS

## Data e horarios da carreira:

Domingo 14 de maio de 2023  
Alameda Rosalía de Castro, Marín

## Horarios:

10:00 Benxamín  
10:30 Alevín  
11:15 Infantil  
12:00 Cadete  
13: 00 Proba Pre-Benxamín Non competitiva  
13:20 Entrega de Premios (hora estimada)

**As/os deportistas deberán estar na cámara de chamadas 10 minutos antes da súa saída**

## Distancias dúatlon escolar:

CATEGORÍAS	Carreira 1 a pé	BICICLETA	Carreira 2 a pé
Benxamín (2014-2015)	400 m	2000 m	200 m
Alevín (2012-2013)	800 m	4000 m	400 m
Infantil (2010-2011)	1200 m	6000 m	600 m
Cadete (2008-2009)	1600 m	8000 m	800 m
Pre-Benxamín Non Competitiva	250 m	1000 m	125 m

# NORMATIVA XERAL

- A carreira rexerese segundo as normativas vixentes do programa XOGADE da Secretaría Xeral para o Deporte para a actividade e o Regulamento Oficial de Competición da FEGATRI e a FETRI.
- **Recollida de dorsais:** Por medio do delegado ou adestrador de cada club.
- **Abandono da zona de competición:** unha vez finalizada a participación deberase recoller a bicicleta, cando os oficiais o indiquen e abandonar a zona.

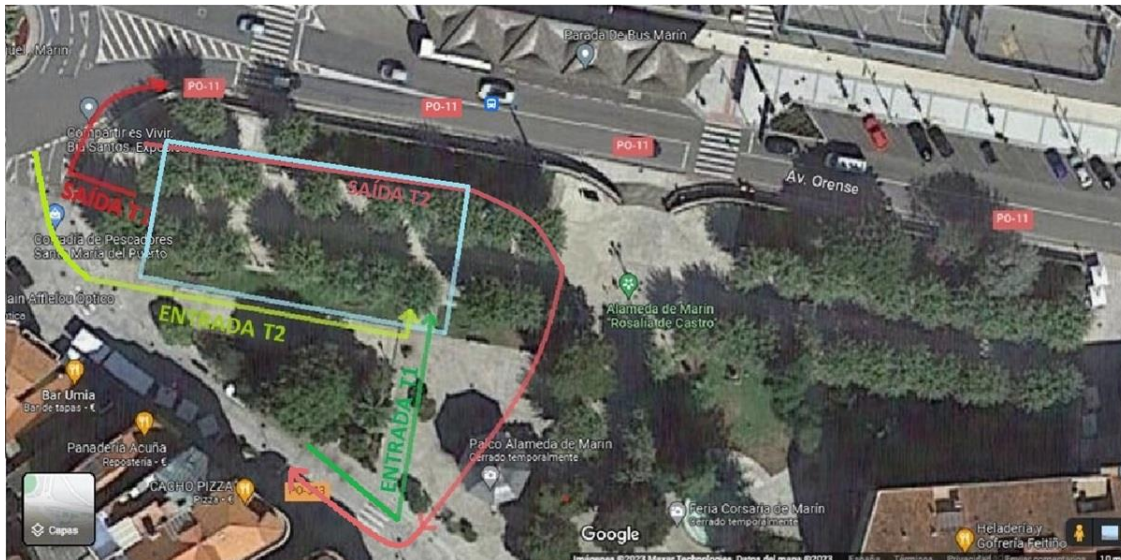
# CONTROL DE MATERIAL

Dende 30 minutos antes de cada saída ata 10 minutos antes da mesma.

- Os/as deportistas deberán **identificarse con DNI ou documento oficial con foto** e acceder con todo o material colocado (dorsais, casco, bicicleta...)
  - Nas categorías benxamín e alevín, estarán permitidos os minifreos.
  - Permítese bicicleta de BTT de acordo a regulamento, **os manillares deben ir tapoados** e non se pode levar acoples ou engadidos, no caso de **patas de cabra ou semellantes** estas deberán ir **precintadas de xeito que non poidan causar ningún perigo**.
- Dentro da transición:**
- Bicicleta colocada ca roda dianteira mirando cara o pasillo (Tanto na T1 como na T2)
  - Casco sobre a bicicleta coas correas despechadas.
  - Só se pode deixar na transición o material para competir
  - Adestradores/as só poderán acceder ao interior da transición durante o control de material ou de ser solicitada por oficiais a súa presenza



# ORGANIZACIÓN XERAL



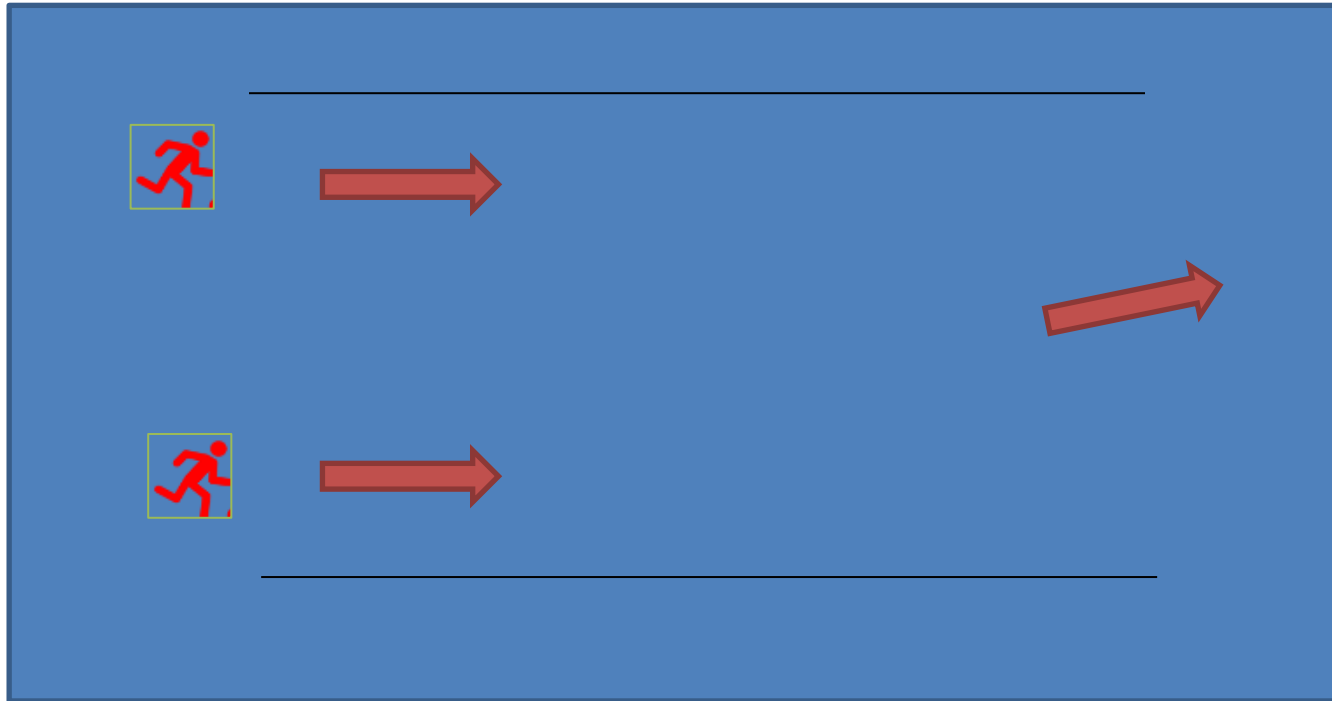
# REGULAMENTACIÓN TRANSICIÓN 1

## CARREIRA A BICI

- .Unha vez rematada a carreira a pé, irás polo teu pasillo ata o número de dorsal onde tes colocada a bicicleta
- .Colocar e abrochar o casco
- .Sacar a bici do soporte e levala na man ata a liña de montaxe, onde un/ha oficial che indicará que podes montar na bici despois de pasala.
- .O drafting está permitido nas probas escolares
- .Unha vez completes as voltas diríxete ao teu sitio na transición, para deixar a bici



# TRANSICIÓN 1



LINEA DE MONTASXE



# REGULAMENTACIÓN TRANSICIÓN 2

## BICI A CARREIRA

.Ao chegar á liña de desmontaxe, antes de entrar á transición, un/ha oficial indicará que te baixes da bici antes desta liña

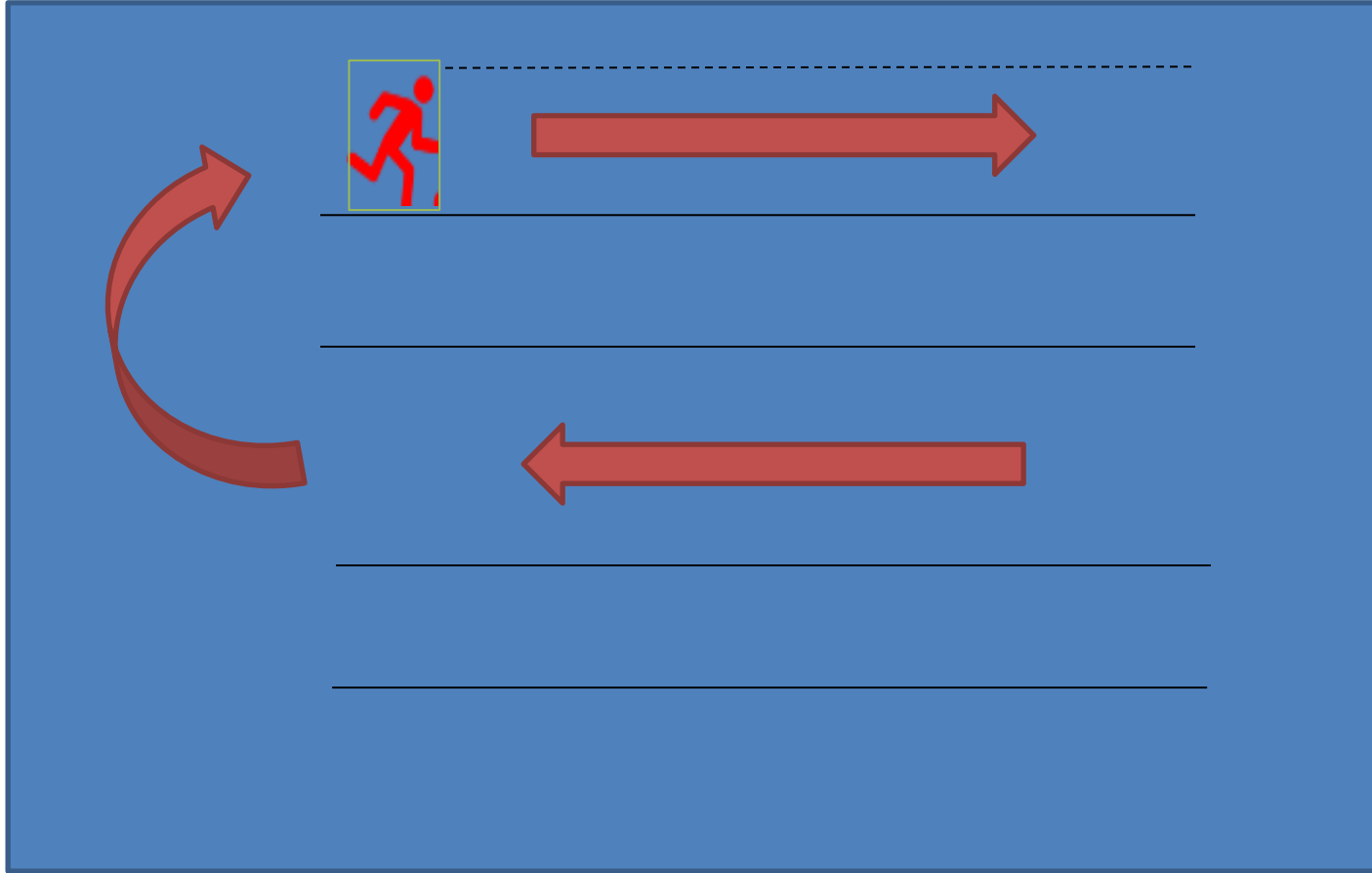
.Coa bici na man irás polo teu pasillo ata o teu número de dorsal e colocarás a bicicleta no soporte

.Unha vez colocada a bicicleta, xa podes sacar o casco e deixalo con coidado no teu espazo.

.Segue sempre de fronte ata o final da transición, nunca voltees cara atrás xa que podes tropezar con outros deportistas que estarán chegando.

Un/ha oficial sinalará por onde ir para empezar a última carreira a pé, completala e chegar á meta

# TRANSICIÓN 2



LINEA DE DESMONTASXE



# BENXAMÍN 1ª CARREIRA A PÉ – 400 MTS. 1 VOLTA



\*Sentido horario.

# BENXAMÍN CICLISMO– 2.000 MTS. 2 VOLTAS





## BENXAMÍN 2ª CARREIRA A PÉ – 200 MTS. 1 VOLTA



\*Sentido ANTIhorario.

## ALEVÍN 1ª CARREIRA A PÉ – 800 MTS. 2 VOLTA



\*Sentido horario.



## ALEVÍN CICLISMO – 4.000 MTS. 2 VOLTAS





## ALEVÍN 2ª CARREIRA A PÉ – 400 MTS. 1 VOLTA



\*Sentido ANTIhorario.



# INFANTIL 1ª CARREIRA A PÉ – 1.200 MTS. 2 VOLTAS



\*Sentido horario.



## INFANTIL CICLISMO – 6.000 MTS. 3 VOLTAS





## INFANTIL 2ª CARREIRA A PÉ – 600 MTS. 1 VOLTA



\*Sentido ANTIhorario.

## CADETES 1º CARREIRA A PÉ – 1.600 MTS. 2 VOLTA



\*Sentido horario.



## CADETES CICLISMO – 8.000 MTS. 4 VOLTAS



## CADETES 2º CARREIRA A PÉ – 800 MTS. 1 VOLTA



\*Sentido ANTIhorario.



## PRE-BENXAMÍN NON COMPETITIVA 1º CARREIRA A PÉ – 250 MTS.



\*Sentido horario.



# PRE-BENXAMÍN NON COMPETITIVA CICLISMO – 1000 MTS.



## PRE-BENXAMÍN NON COMPETITIVA 2º CARREIRA A PÉ – 125 MTS.

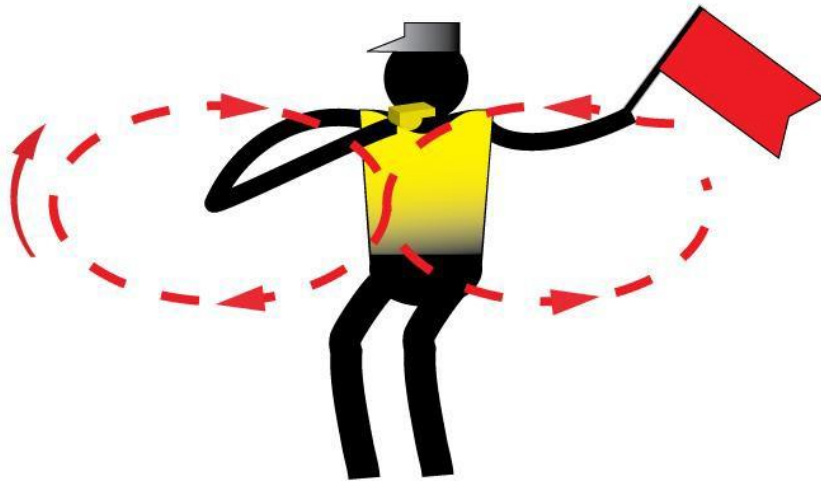


\*Sentido ANTIhorario.



# PRECAUCIÓN

- En caso de ver a voluntarios con silbato e bandeira vermella



# CRONOMETRAXE E CLASIFICACIÓNS

- Unha clasificación provisional será publicada no taboleiro de anuncios, para garantir os dereitos de reclamación apelación dos/as deportistas.

<https://fegatri.org/wp-content/uploads/2017/12/Procedemento-de-Reclamaci%C3%B3n-Apelaci%C3%B3n-probas-da-FEGATRI.pdf>

- As clasificacións oficiais publicaranse na web [www.fegatri.org](http://www.fegatri.org)



# PREMIOS

Medallas ás tres primeiras persoas clasificadas individualmente e aos tres primeiros equipos (puntuando un mínimo 3 persoas) en cada categoría e sexo.



# !! BOA SORTE !!

