

**TRISHARK** 

GRAN PREMIO BREOGAN MOTOR **NARÓN**

CLASIFICATORIO CAMPEONATO DE ESPAÑA 2023




   
  
   
**FEGATRI**  
 

**SÁBADO, 5 DE AGOSTO**  
 Paseo Marítimo de Xuvia  
 A las 18:30h.

  *Paixón polo deporte*



Financiado por  
 la Unión Europea  
 NextGenerationEU



# REUNIÓN TÉCNICA

## VII TRISHARK NARÓN PROBA POPULAR

**05 AGOSTO 2023**



# LOCALIZACIÓN E SERVIZOS



## PUNTOS DE INTERÉS

- 1 SALIDA
- 2 SECRETARIA  
VESTUARIOS  
GUARDARROPA
- 3 WC
- 4 META  
POSTMETA
- 5 ZONA RECREATIVA
- 6 EXPO
- 7 PARKING
- 8 AMBULANCIA

**TRISHARK**

# ACCESO A ZONA DE COMPETICIÓN

- Só poden acceder ás áreas de competición as persoas acreditadas:
  - \* Deportistas inscritos/as
  - \* Persoal técnico acreditado
  - \* Organización
  - \* Oficiais

# PRESENTACIONES E CIRCUÍTOS

- **Persoas clave:**

Director de Carreira: Amando Guerrero

Delegado Técnico: Alberto Morlán

Xuíz Árbitro: Julia Ferreira

- **Xurado de Competición**

Delegado Técnico: Alberto Morlán

Federación Galega: Javier Campos

Representante Clubs: Xan Xosé Suárez

- **Circuitos e Distancias :**

**Natación:** 750 metros (1 volta)

**Bicicleta:** 18 km (3 voltas)

**Carreira:** 5000metros (3 voltas)

# HORARIOS

- 17:00 a 18:20 Recollida de dorsais
- 17:30 a 18:30 Control Material
- 18:30 Cámara de chamadas Masculina
- **18:40 Saída masculina**
- 18:35 Cámara de chamadas Feminina
- **18:45 Saída Feminina**
- 21:20 horas Entrega de trofeos (hora aproximada)

As/os deportistas deberán estar na cámara de chamadas 10 minutos antes da saída

# CONTROL DE MATERIAL

- **Para acceder ao control de Material é imprescindible:**

- Bicicleta e Material regulamentario para probas de estrada con “drafting permitido”.
- Casco con certificación para uso ciclista. O casco debe estar posto sobre a cabeza e abrochado.
- Gorro
- Dorsal de corpo, Casco, e Bicicleta .
- Chip

***\*\* (O dorsal é obrigatorio nos segmentos de ciclismo e carreira a pé. Aconséllase goma ou portadorsal para xiralos en cada sector)***

- **Dentro da transición:**

- Bicicleta colocada á esquerda do número de dorsal. *(6 deportistas por barra/respectar espazo)*
- Casco sobre a bicicleta coas correas despechadas.
- Só se pode deixar material para competir
- Calquera marca ou material que non sexa de competición será retirado polos /as oficiais.

# PROCEDIMENTOS PREVIOS Á SAÍDA

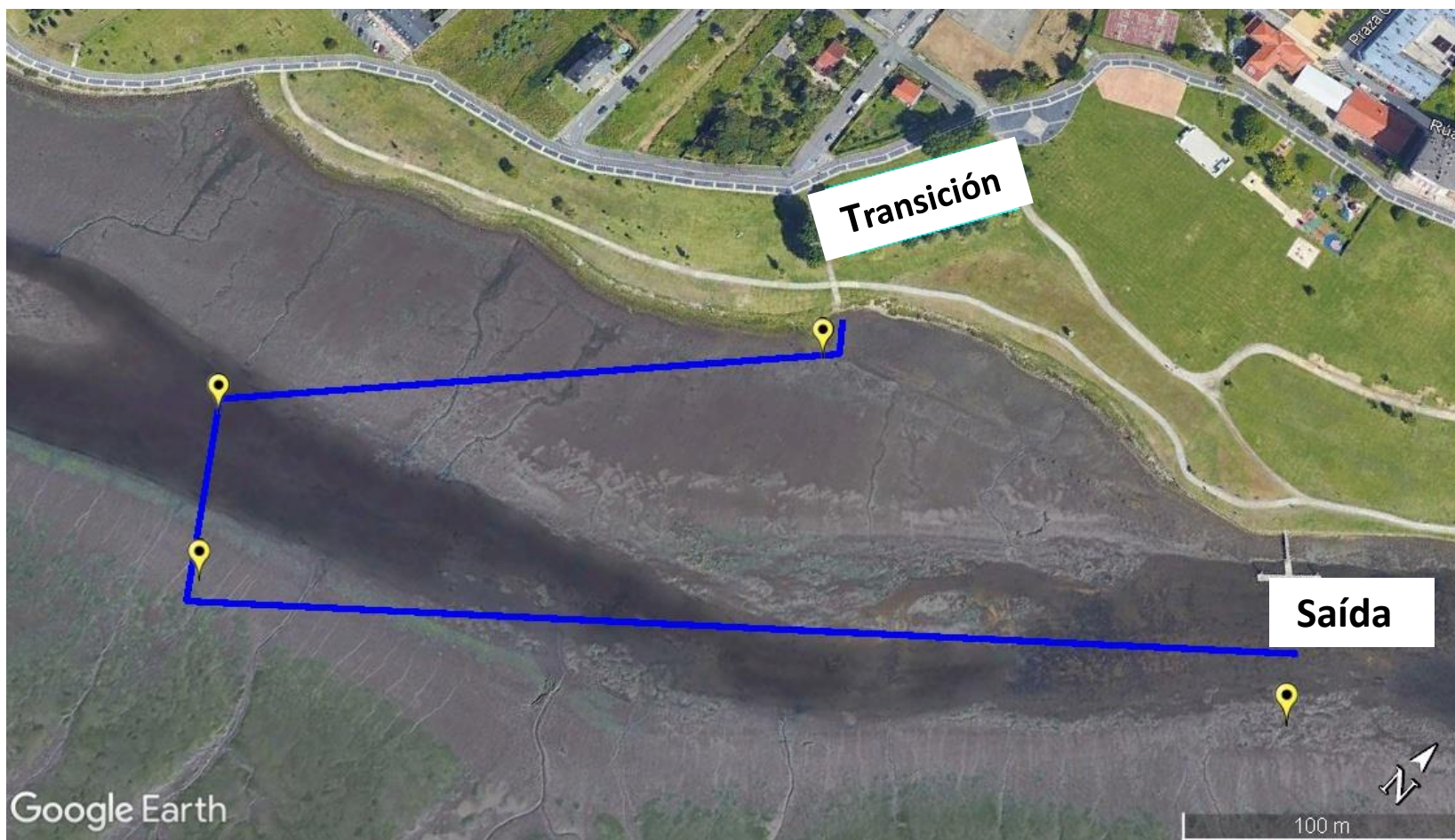
**Dez minutos** antes do comezo da saída, os/as deportistas colocaranse na zona de cámara de chamadas

A saída será dende a auga e a liña de saída virá marcada por dúas boias

O Delegado Técnico indicará “aos seus postos” e procederase á saída cando soe a bocina

# PERCORRIDOS - 1º SECTOR - NATACIÓN

1 volta de 750 m



*O uso do neopreno ven determinado pola temperatura da auga medida 1 hora antes do inicio da proba. Art. 4.2 do [Regulamento oficial de competicións](#)*



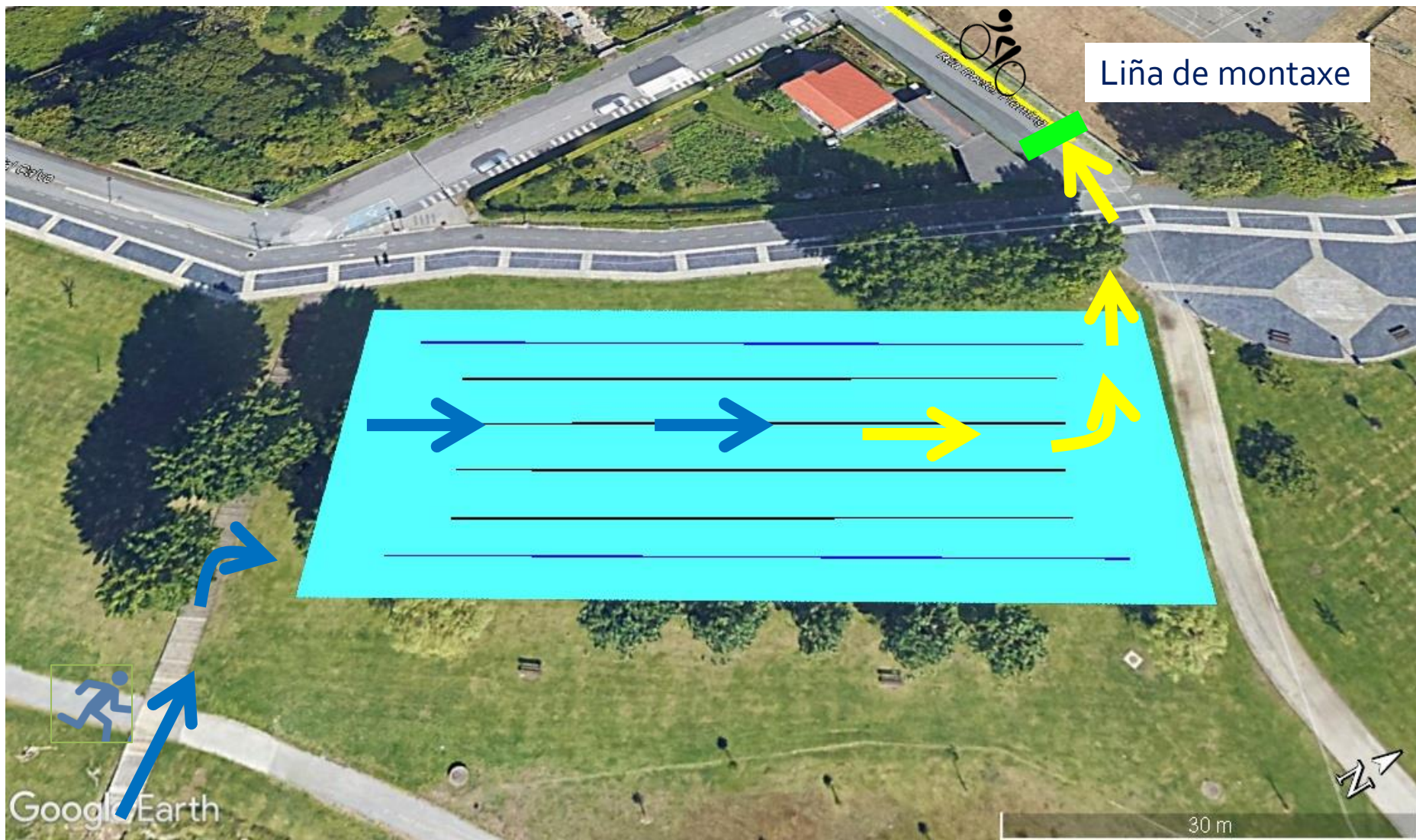
# TRANSICIÓN 1

- Diríxete á túa bicicleta. Circula sempre polo corredor onde tes o dorsal.
- Non cruces por debaixo das barras.
- Colle o casco e colócao correctamente antes de sacar a bicicleta do soporte.

**“CASCO POSTO E ABROCHADO SEMPRE QUE TES CONTACTO COA BICI”**

- Coloca o dorsal cara as costas (**dorsal obrigatorio en ciclismo e carreira a pé**)
- Coa bicicleta na man diríxete á saída de transición. Non te montes nela ata que cho indique un/ha oficial, na liña de montaxe marcada.

# TRANSICIÓN 1



# NORMATIVA CICLISMO

- Non se poderá ir a roda de deportistas doutro sexo ou que estean nunha volta distinta.
- A penalización por incumprir esta norma será unha advertencia e corrección á primeira infracción e descualificación á segunda.
- A bicicleta a utilizar, será a de competicións onde ir a roda esté permitido (Bicicleta con manillar de curva tradicional, sen ningún tipo de acople e rodas de 12 radios mínimo)  
Non se poden utilizar bidóns debaixo do sillín.

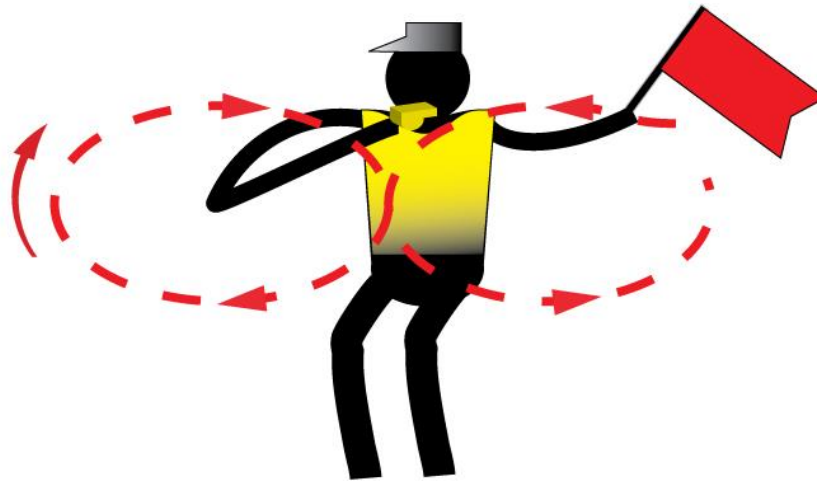
# PERCORRIDOS - 2º SECTOR - BICICLETA

3 voltas de 5,67 km



# PRECAUCIÓN

- \* En caso de ver a voluntarios con silbato e bandeira vermella. Sobre todo na zona de finalización de voltas do sector ciclista



# TRANSICIÓN 2

- Ao chegar á liña de desmontaxe, antes de entrar á transición, un/ha oficial indicará que te baixes da bici antes desta liña.
- Coa bici na man irás polo teu pasillo ata o teu número de dorsal e colocarás a bicicleta no soporte.
- Non pases debaixo das barras

**“CASCO POSTO E ABROCHADO SEMPRE QUE TES CONTACTO COA BICI”**

- Unha vez colocada a bicicleta no soporte, xa podes sacar o casco e deixalo con coidado no teu espazo.
- Segue sempre de fronte ata o final da transición, nunca voltees cara atrás xa que podes tropezar con outros deportistas que estarán chegando.
- Dirixete á saída da transición para empezar a carreira a pé, completala e chegar á meta.



# PERCORRIDOS - 3º SECTOR - CARREIRA

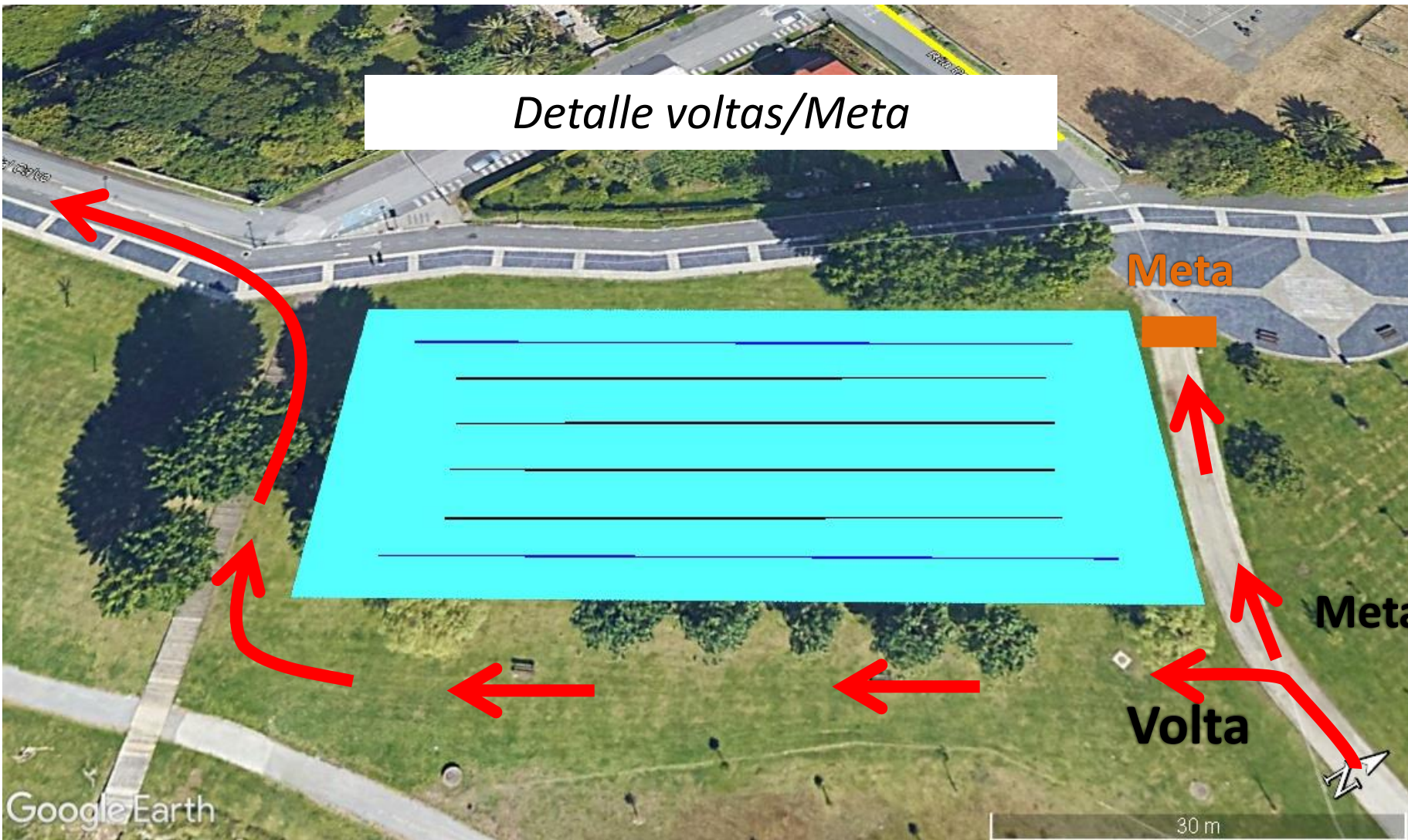
3 voltas de 1.666 m



Google Earth



# PERCORRIDOS - 3º SECTOR - CARREIRA



Google Earth

30 m

# META E POSTMETA

Unha vez cruces a liña de meta non te deteñas, continúa ata a pos meta onde recibirás o avituallamento.

Diríxete directamente á transición, recolle o teu material e abandona a zona.

# CRONOMETRAXE E CLASIFICACIÓN

A Cronometraxe da proba será electrónica. Realizarase con chip que se entregará no rexistro e terá que ser devolto unha vez conclúa a proba .

– Unha clasificación provisional será publicada no taboleiro de anuncios, para garantir os dereitos de reclamación apelación dos/as deportistas.

<https://fegatri.org/wp-content/uploads/2021/05/Procedemento-de-Reclamacion-Apelacion-probas-da-FEGATRI.pdf>

As clasificacións oficiais publicaranse na web [www.fegatri.org](http://www.fegatri.org)

# PREMIOS

## Proba Popular

Trofeo/medalla para os tres primeiros clasificados/ as de cada categoría.

Xuvenil /Junior/Absoluta/Veterano

*As entregas de premios faranse inmediatamente rematada cada proba, no horario marcado e co protocolo establecido*

*\*\* (Normativa Covid- O/a Deportista ou club que non poida estar na entrega de premios deberá informar ao Xuíz Árbitro ao remate da proba ou seralle de aplicación o Art. 8.6 do Regulamento de competición FEGATRI. - Aquel deportista ou club que non estea presente na chamada ao podio será sancionado con 25 e 50 euros respectivamente e non poderá participar nas seguintes probas ata o seu abono*

# PREVISIÓN METEOROLÓGICA



**!! BOA SORTE !!**

