



***ACUATLÓN ADULTOS E INCLUSIVO
PONTEAREAS***

DOMINGO, 20 DE AGOSTO

FEGATR
FEDERACION GALEGA DE TRIATLON
E PENTATLON MODERNO

 **XUNTA
DE GALICIA**

 **DEPORTE
GALEGO**

**REUNIÓN
TÉCNICA**

**I TRITEA – ACUATLÓN
POPULAR INCLUSIVO
PONTEAREAS**

20 AGOSTO 2023

LOCALIZACIÓN E SERVIZOS



1. Secretaría e gardaroupa
2. Control de material
3. Transición
4. Cámara de chamadas
5. Saída
6. Meta
7. Entrega de premios

ACCESO A ZONA DE COMPETICIÓN

- Só poden acceder ás áreas de competición as persoas acreditadas:
 - * Deportistas inscritos/as
 - * Persoal técnico acreditado
 - * Organización
 - * Oficiais

PRESENTACIONES E CIRCUÍTOS

- **Persoas clave:**

Director de Carreira: Celso Comesaña Pereira

Delegado Técnico: Ángel Prado Alonso

Xuíz Árbitro: Antonio Alonso Rodríguez

- **Xurado de Competición**

Delegado Técnico: Ángel Prado

Federación Galega: Juan Carlos Ageitos

Representante Clubs: Manuel Rosales (AD Pinarium)

- **Circuitos e Distancias :**

Natación 500 metros (1 volta)

Carreira: 2500 metros (2 voltas)

HORARIOS

- **11:30-13:30** Recollida de dorsais
- **13:30-13:50** Control Material
- **13:50** Cámara de llamadas
- **14:00** Saída
- **15:00** Peche de recollida de material
- **15:00** Entrega de trofeos (hora aproximada)

CONTROL DE MATERIAL

- Para acceder ao control de Material é imprescindible:

- Gorro.
- Dorsal de corpo.
- Chip.

***** (O dorsal é obrigatorio no segmento de carreira a pé- Recómmendase goma ou portadorsal)***

- Dentro da transición:

- Só se pode deixar material para competir
- Calquera marca ou material que non sexa de competición será retirado polos /as oficiais.

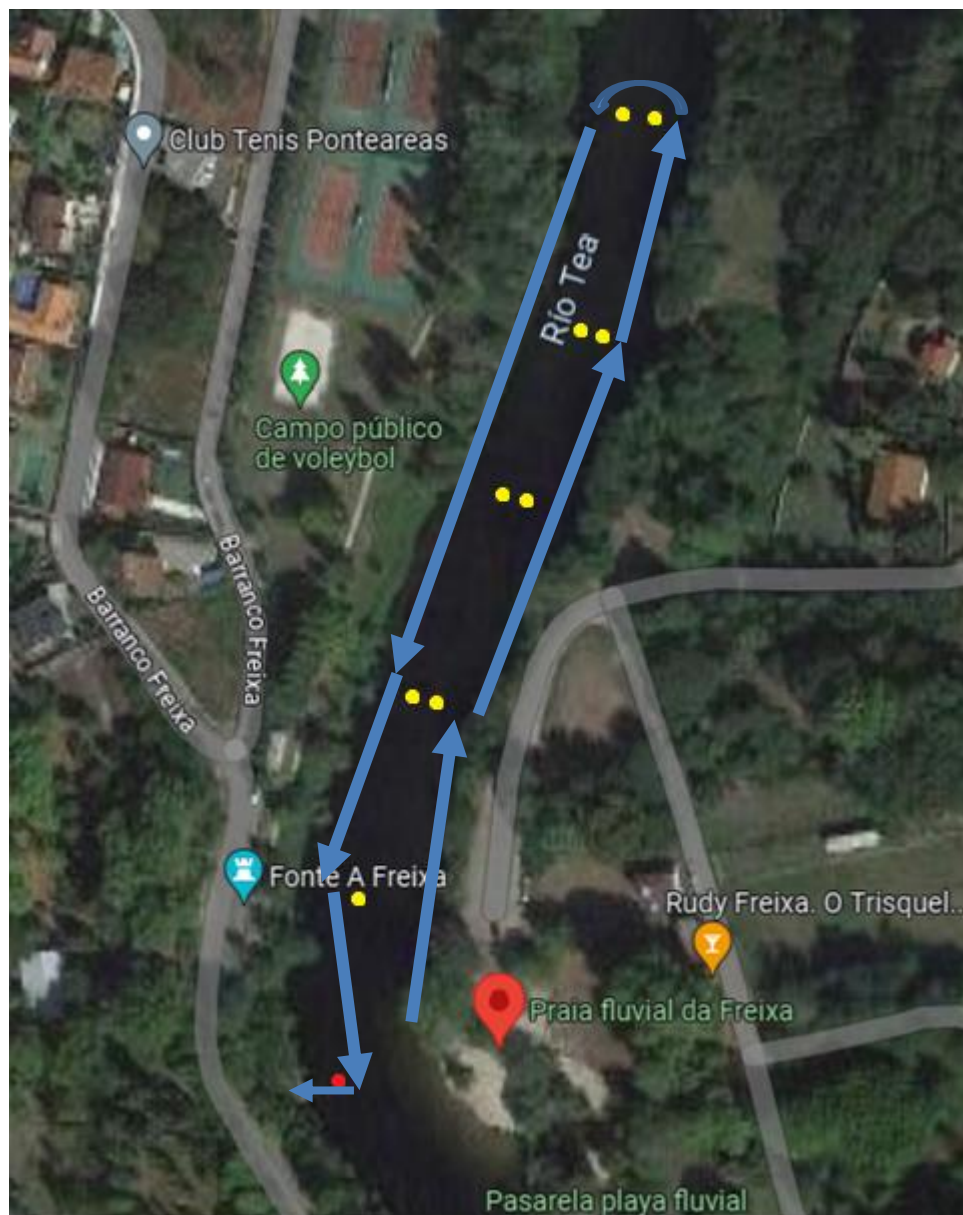
PROCEDIMENTOS PREVIOS Á SAÍDA

- **Dez minutos** antes do comezo da saída, os/as deportistas colocaranse na zona de cámara de chamadas.
- A saída será dende a auga e a liña de saída virá marcada por dúas boias con bandeira.
- O Delegado Técnico indicará “aos seus postos” e procederase á saída cando soe a bocina.

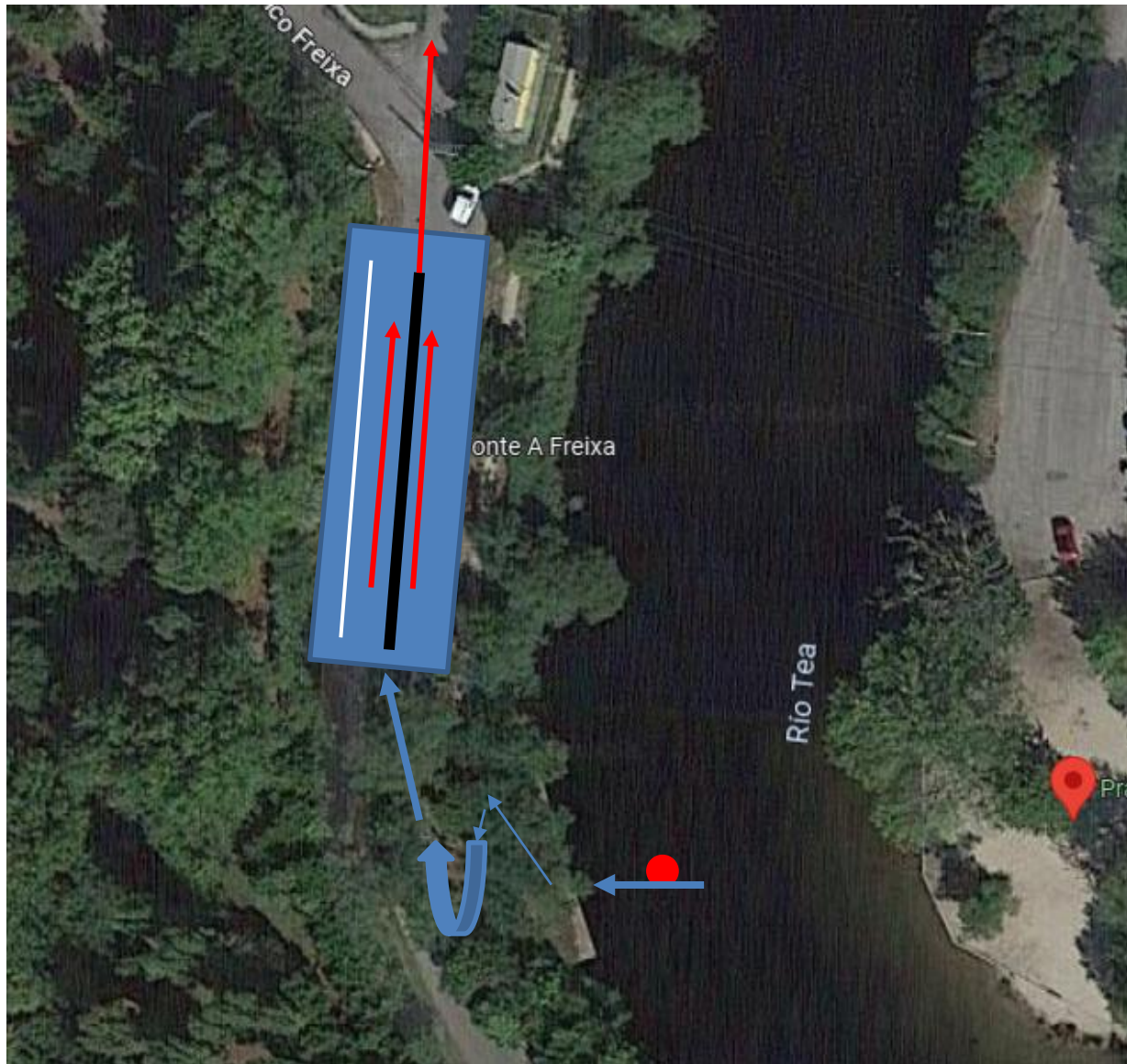
ZONA DE SAÍDA/TRANSIÇÃO /META



PERCORRIDOS - 1º SECTOR – NATACIÃO 500 M



TRANSICIÓN 1

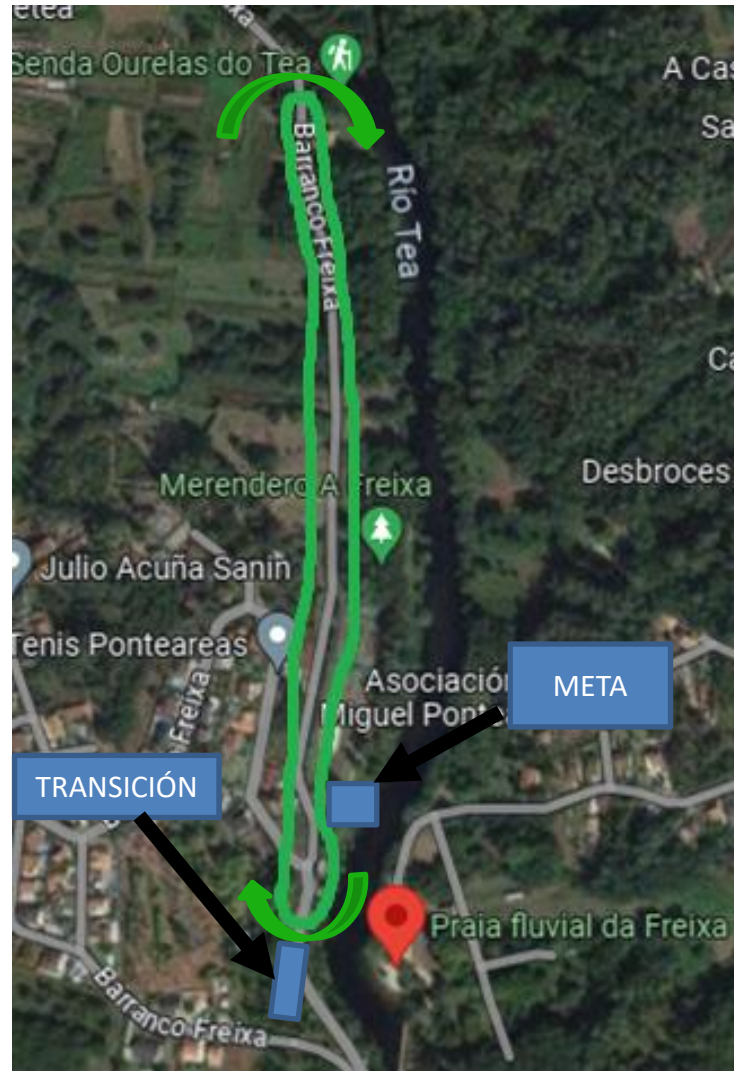


REGULAMENTO TRANSICIÓN NATACIÓN-CARREIRA

- Unha vez rematada a natación, irás polo pasillo lateral ata a entrada da transición ao final da mesma e seguirás polo pasillo onde está o número de dorsal.
- Non cruces por debaixo das barras.
- Deixa todo o material utilizado na túa Caixa.
- Coloca o dorsal cara adiante (**dorsal obrigatorio**).
- Segue sempre de fronte ata o final da transición, nunca voltees cara atrás xa que podes tropezar con outros deportistas que estarán chegando.
- Diríxete á saída da transición para empezar a carreira a pé, completala e chegar á meta.

PERCORRIDOS - 2º SECTOR – CARREIRA

2500 M – 2 VOLTAS



META E POSTMETA



META E POSTMETA

- Ao remate da carreira xira a esquerda antes do punto de xiro para poder entrar no corredor de meta.
- Unha vez cruces a liña de meta non te deteñas, continúa ata a pos meta onde recibirás o avituallamento.
- Diríxete directamente á transición, recolle o teu material e abandona a zona.
- Haberá servicio de duchas no campo de fútbol de Pardellas.

CRONOMETRAXE E CLASIFICACIÓN

- A Cronometraxe da proba será electrónica. Realizarase con chip que se entregará no rexistro e terá que ser devolto unha vez conclúa a proba
- Unha clasificación provisional será publicada no taboleiro de anuncios, para garantir os dereitos de reclamación apelación dos/as deportistas.

<https://fegatri.org/wp-content/uploads/2021/05/Procedemento-de-Reclamacion-Apelacion-probas-da-FEGATRI.pdf>

- As clasificacións oficiais publicaranse na web www.fegatri.org

PREMIOS

Entregaranse premios ás 3 primeiras persoas clasificadas (masculinas e femininas) por categoría.



!! BOA SORTE !!

