



REUNIÓN TÉCNICA

7º DÚATLON DE MENORES CONCELLO DE CEDEIRA

CAMPIONATO XUNTA DE GALICIA (BX/ALV/INF) INCLUSIVO E REMUDAS MIXTAS

PROBA DE PROMOCIÓN PBX NON COMPETITIVA

PROBA DE PROMOCIÓN CADETE

6 ABRIL 2024

PRESENTACIONES E CIRCUITOS

- **Persoas clave:**

Director de Carreira: Xan Suárez

Delegada Técnica: Nuria Brage

Xuíz Árbitro: Alfonso Pérez

- **Xurado de Competición**

Delegado Técnico: Nuria Brage

Federación Galega: Javier Campos

Representante Clubs: Celso Comesaña (CD Delikia)

HORARIOS

HORA	SAIDA	ANOS
15:00	Pre Benxamín NON Competitiva	2017 e 2018
15:10	Benxamin Feminina	2015 e 2016
15:30	Benxamín Masculina	2015 e 2016
15:50	Alevín Feminina	2013 e 2014
16:15	Alevín Masculina	2013 e 2014
16:40	Infantil Feminina	2011 e 2012
17:10	Infantil Masculina	2011 e 2012
17:40	Promoción Cadete Feminina	2009 e 2010
17:40	Promoción Cadete Masculina	2009 e 2010
18:20	Relevo Mixto	4 deportistas (ALM+ALF+INM+INF)

O **RELEVO MIXTO** estará composto obrigatoriamente do seguinte xeito:

- A) Alevín masculino
- B) Alevín feminino
- C) Infantil masculino
- D) Infantil feminino

- Hora de remate das probas as 19:30 h.
- Entrega de Premios ás 19:40 h. Aprox

DISTANCIAS

CATEGORÍAS	ANOS	CARREIRA 1		BICICLETA		CARREIRA 2	
Pre Benxamín	2017 / 2018	1 Volta	200 m.	1 Volta	1 km	1 Volta	200 m.
Benxamín	2015 / 2016	1 Volta	400 m.	1 Volta	2 km.	1 Volta	200 m.
Alevín	2013 / 2014	1 Volta	800 m.	2 voltas	4 km.	1 volta	400 m.
Infantil	2011 / 2012	2 Voltas	1200 m.	3 voltas	6 km.	1 volta	600 m.
Cadete	2009 / 2010	2 Voltas	1600 m.	4 voltas	8 km.	1 volta	800 m.
Relevo Mixto	2011 / 2014	1 Volta	800 m.	2 voltas	4 km.	1 volta	400 m.

Saída, transición e meta:

Paseo Marítimo Praia A Magdalena.

Recollida de dorsais:

Dende ás 13:00 ata media hora antes de cada saída.

Control de Material:

Dende 30 minutos antes de cada saída ata 10 minutos antes da mesma.

Os/as deportistas accederán con todo o material colocado (dorsais, casco, bicicleta...)

Cámara de chamadas

Os/as deportistas deberán estar na cámara de chamadas 10' antes da súa saída.

ACCESO A ZONA RESTRINXIDA

SAÍDA/META – TRANSICIÓN -

- **Só poden acceder a zona de competición as persoas acreditadas:**
 - Deportistas inscritos/as
 - Persoal técnico acreditado
 - Organización
 - Oficiais
 - Persoal acreditado

Para poder acceder haberá que presentar a **licenza , DNI ou documento oficial con foto**

CONTROL DE MATERIAL

- **Para acceder ao Control de Material é imprescindible:**
 - Bicicleta e material regulamentario "bici de estrada ou de montaña sen acoples nin engadidos e co guiador correctamente taponado". Casco que debe estar posto sobre a cabeza e abrochado.
 - Dorsal de corpo, Casco e Bicicleta colocados
 - *Para as categoría prebenxamín, benxamín e alevín, estarán permitidos os minifreos nas bicicletas Calquera acCesorio, pata de cabra ou semellante deberá ir correctamente cuberto e bloqueado para non causar perigo.*
 - *A Remuda Mixta deberá acceder Ao Control de Material con todos os seus integrantes xuntos.*
- **Dentro da transición:**
 - Bicicleta colocada á esquerda do número de dorsal ca **roda dianteira mirando cara o pasillo** (Tanto na T1 como na T2)
 - Casco sobre a bicicleta coas correas despechadas.
 - Só se pode deixar na transición o material para competir
 - Adestradores/as só poderán acceder ao interior da transición durante o control de material ou de ser solicitada por oficiais a súa presenza

PROCEDIMENTOS PREVIOS Á SAÍDA

Dez minutos antes do comezo da saída, os/as deportistas colocaranse na zona de cámara de chamadas.

Un/ha oficial indicará que os/as deportistas se coloquen na liña de presaída sen pisar a mesma.

O Delegado Técnico indicará “aos seus postos” e procederase á saída cando soe a bocina.

PERCORRIDOS BENXAMÍN



PERCORRIDOS ALEVÍN



PERCORRIDOS INFANTIL



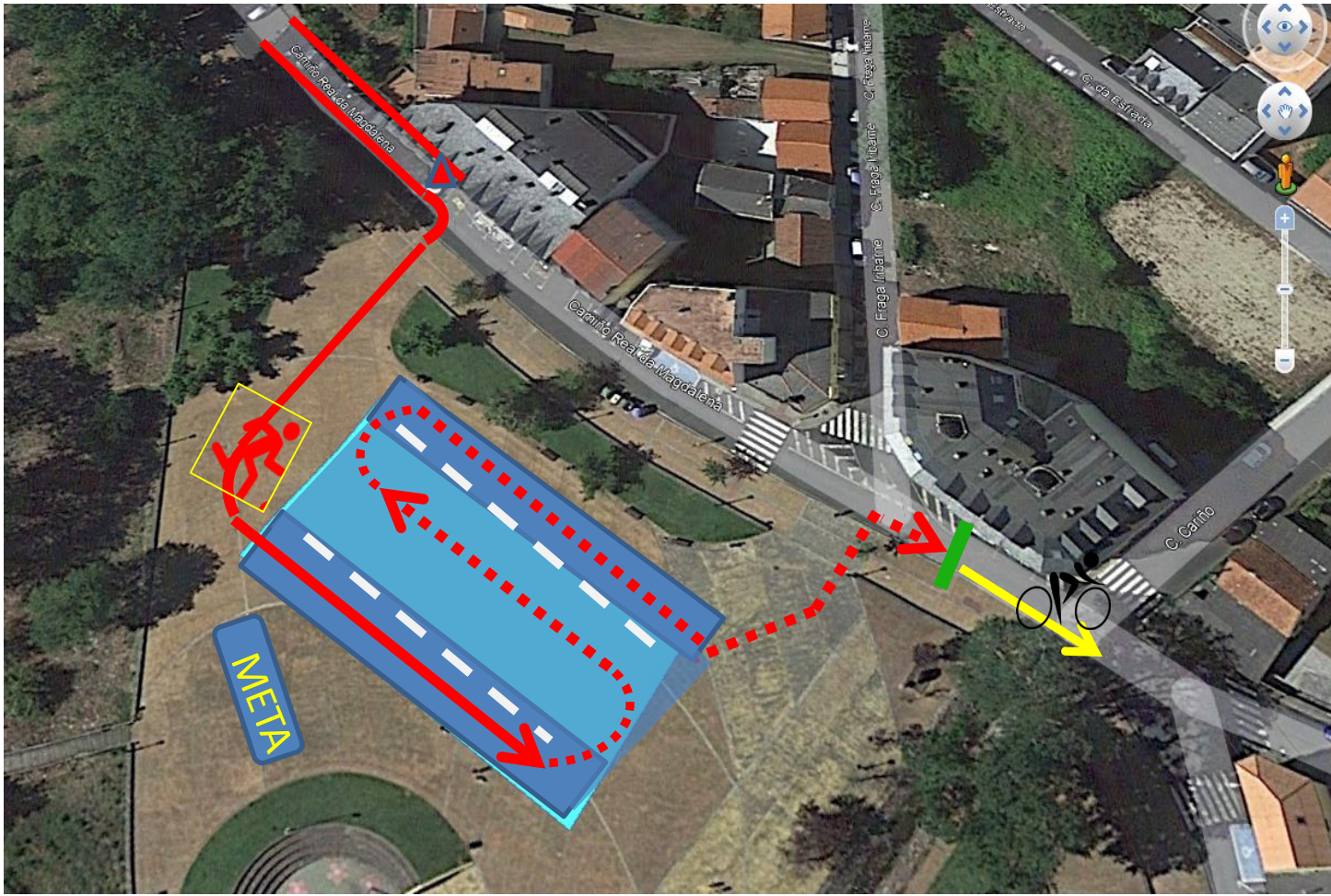
PERCORRIDOS CADETE



REGULAMENTACIÓN TRANSICIÓN 1

- Unha vez rematada a carreira a pé, irás polo teu pasillo ata o número de dorsal onde tes colocada a bicicleta. Non cruces por debaixo das barras.
- Colocar e abrochar o casco.
- Sacar a bici do soporte e levala na man ata a liña de montaxe, onde un/ha oficial che indicará que podes montar na bici despois de pasala.

TRANSICIÓN 1



REGULAMENTACIÓN TRANSICIÓN 2

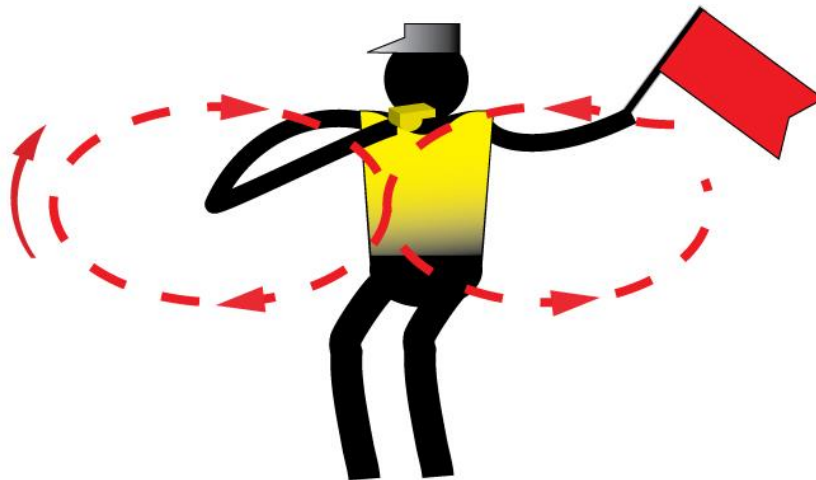
- Ao chegar á liña de desmontaxe, antes de entrar á transición, un/ha oficial indicará que te baixes da bici antes desta liña.
- Coa bici na man irás polo teu pasillo ata o teu número de dorsal e colocarás a bicicleta no soporte.
- Unha vez colocada a bicicleta, xa podes sacar o casco e deixalo con coidado sobre a bici ou no teu espazo.
- Segue sempre de fronte ata o final da transición, nunca voltees cara atrás xa que podes tropezar con outros deportistas que estarán chegando.
- Un/ha oficial sinalará por onde ir para empezar a última carreira a pé, completala e chegar á meta.

REMUDAS MIXTAS

- A zona para o intercambio de testigo na Remuda Mixta estará situada nun carril paralelo o da entrada a Meta.
- Os deportistas darán a remuda á seguinte posta no espazo delimitado para ésta.

PRECAUCIÓN

En caso de ver a voluntarios con silbato e bandeira vermella



META E POSTMETA

Unha vez pasada a liña de Meta deberase seguir os seguintes pasos:

POS META

TRANSICIÓN

RECOLLIDA MATERIAL E SAIDA

CRONOMETRAXE E CLASIFICACIÓN

- A Cronometraxe da proba será electrónica. Haberá cronometraxe con chip, farase entrega co dorsal, os cales serán devoltos integramente ao finalizar a carreira.
- Unha clasificación provisional será publicada no taboleiro de anuncios, para garantir os dereitos de reclamación apelación dos/as deportistas.

<https://fegatri.org/wp-content/uploads/2021/05/Procedemento-de-Reclamacion-Apelacion-probas-da-FEGATRI.pdf>

- As clasificacións oficiais publicaranse na web www.fegatri.org

PREMIOS

- Medallas para os tres primeiros e primeiras clasificados individuais de cada categoría e sexo do Campionato Galego BX/AL/IN
- Trofeo para os tres primeiros equipos clasificados masculino e feminino de cada categoría e sexo no Campionato Galego.
- Trofeo para os tres primeiros equipos clasificados masculino e feminino de cada categoría e sexo no Campionato Galego de Remudas Mixtas.
- Medallas para os tres primeiros e primeiras clasificados individuais da proba de Promoción Cadete.

PREVISIÓN METEOROLÓGICA

Sáb
6 ABR

↑ 21°
↓ 12°



!! BOA SORTE !!

FEGATR
FEDERACIÓN GALEGA DE TRIATLON
E PENTATLON MODERNO

 XUNTA
DE GALICIA  DEPORTE
GALEGO

NON

Fronte á violencia de xénero
só cabe unha resposta.
Sen ningún xénero de dúbida.



