



I DUATLON ESCOLAR DE OUTES



# REUNIÓN TÉCNICA

I DÚATLON ESCOLAR DE OUTES

Final Provincial Xogade

A Coruña

*Proba non competitiva*

**25 ABRIL 2024**



# PRESENTACIONES

- **Persoas clave:**

Director de Carreira: Alfonso Oreiro

Delegado Técnico/Xuíz Árbitro: Pablo Cabanelas

- **Xurado de Competición**

Delegado Técnico: Pablo Cabanelas

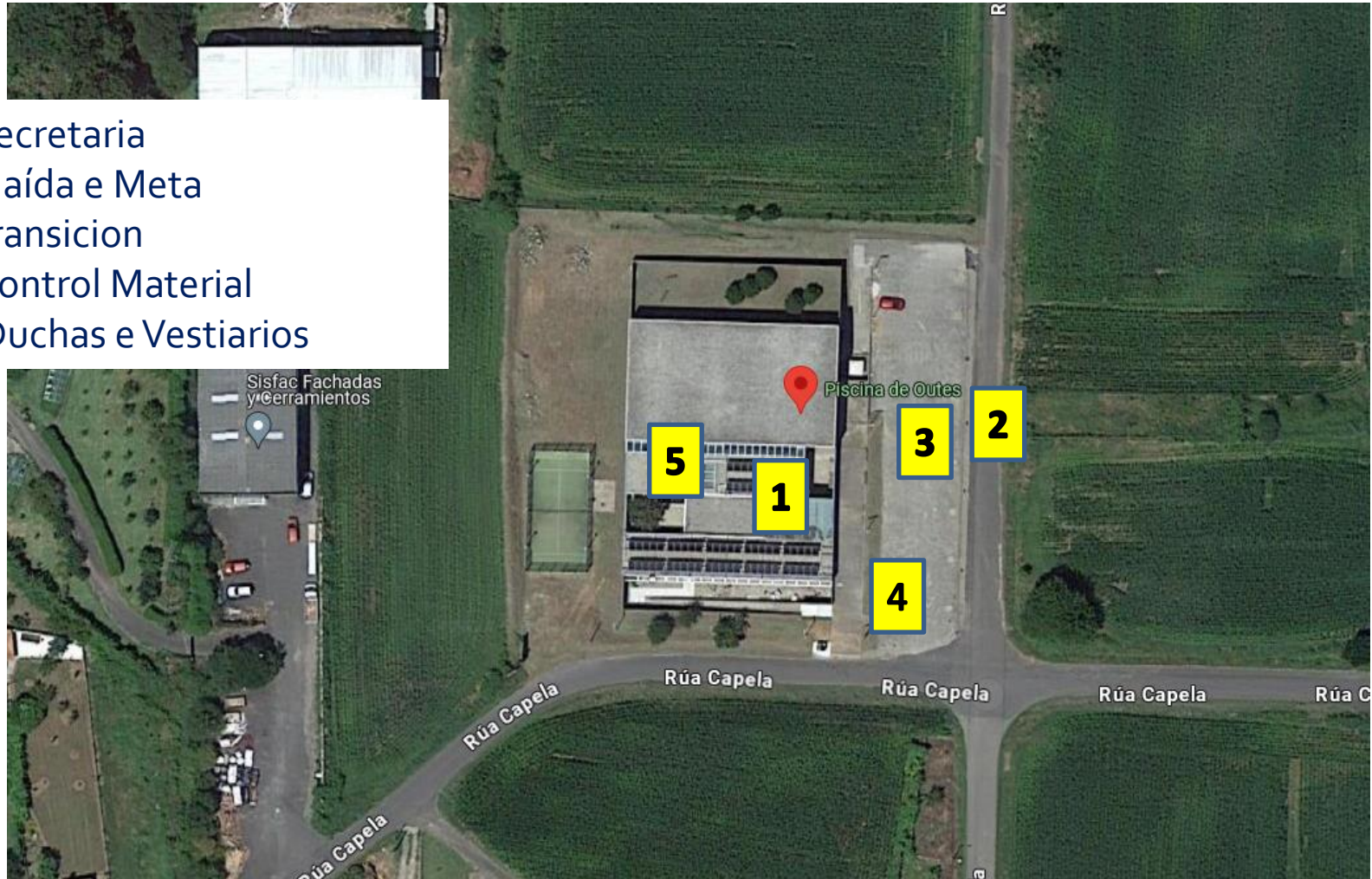
Federación Galega: Juan Carlos Ageitos

Representante Clubs: José Manuel Saborido (Escola Tríatlon Outes)

# LOCALIZACIÓN

Piscina de Outes: <https://maps.app.goo.gl/dBGoKqZy65BzPhtJA>  
42.84795386728342, -8.911123388308129

1. - Secretaria
2. – Saída e Meta
3. - Transición
4. - Control Material
5. – Duchas e Vestiarios





# LOCALIZACIÓN

Piscina de Outes: <https://maps.app.goo.gl/dBGoKqZy65BzPhtJA42.84795386728342,-8.911123388308129>



# APARCADOIROS

## APARCAMIENTO HABILITADO PARA CLUBES

Acceso a través da Rúa da Capela, unha vez dentro de esta zona de aparcamento só se poderá saír sempre e cando sexa posible entre probas.

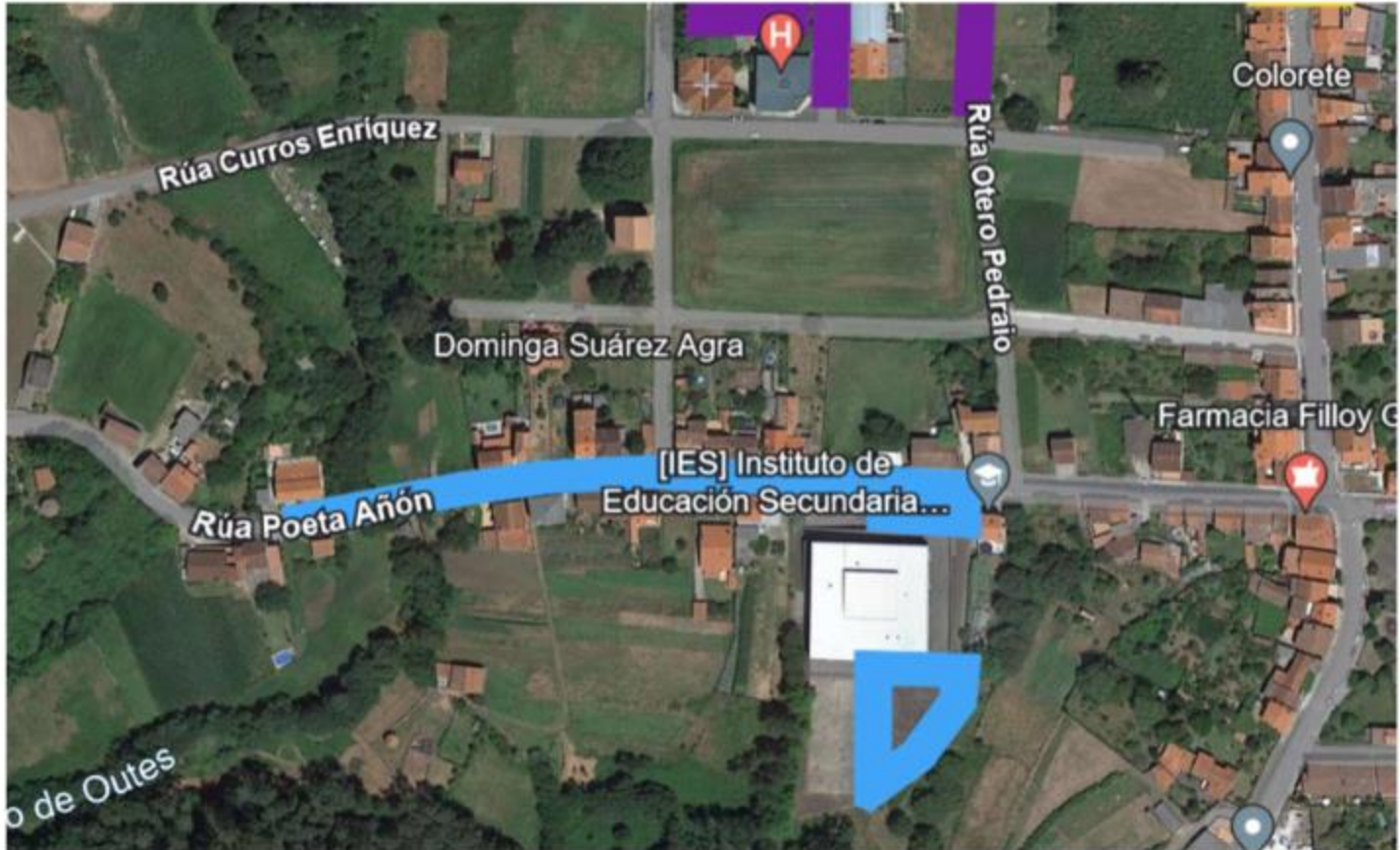




# APARCADOIROS

## ZONAS DE APARCAMENTO RECOMENDADAS

Acceso por DP3404, a maiores dos aparcamentos da Rúa Poeta Añón habilitaranse aparcamentos na zona exterior e interior do IES Poeta Añón.



# HORARIOS

Categoría	Control de Material	Hora de saída	Retirada de Material
<b>Cadete (todos)</b>	9:15 - 9:50	<b>10:00</b>	Ata 11:00
<b>Infantil Masculino</b>	9:15 - 10:30	<b>10:40</b>	Ata 11:45
<b>Infantil Feminino</b>	9:15 - 10:30	<b>11:10</b>	Ata 11:45
<b>Alevín Masculino</b>	9:15 - 11:30	<b>11:40</b>	Ata 13:00
<b>Alevín Feminino</b>	9:15 - 11:30	<b>12:00</b>	Ata 13:00
<b>Benxamín (todos)</b>	11:00 -12:20	<b>12:30</b>	Ata 13:00

<b>PBNX/BNX</b>	11:00 - 12:40	<b>12:50</b>	Ata 13:00
-----------------	---------------	--------------	-----------

<b>Entrega de premios (todos)</b>	<b>13:00</b>
-----------------------------------	--------------

**As/os deportistas deberán estar na cámara de chamadas 10 minutos antes da súa saída**

# ACCESO A ZONA DE COMPETICIÓN

- **Só poden acceder a zona de competición as persoas acreditadas:**
  - Deportistas inscritos
  - Adestradores acreditados
  - Organización
  - Oficiais



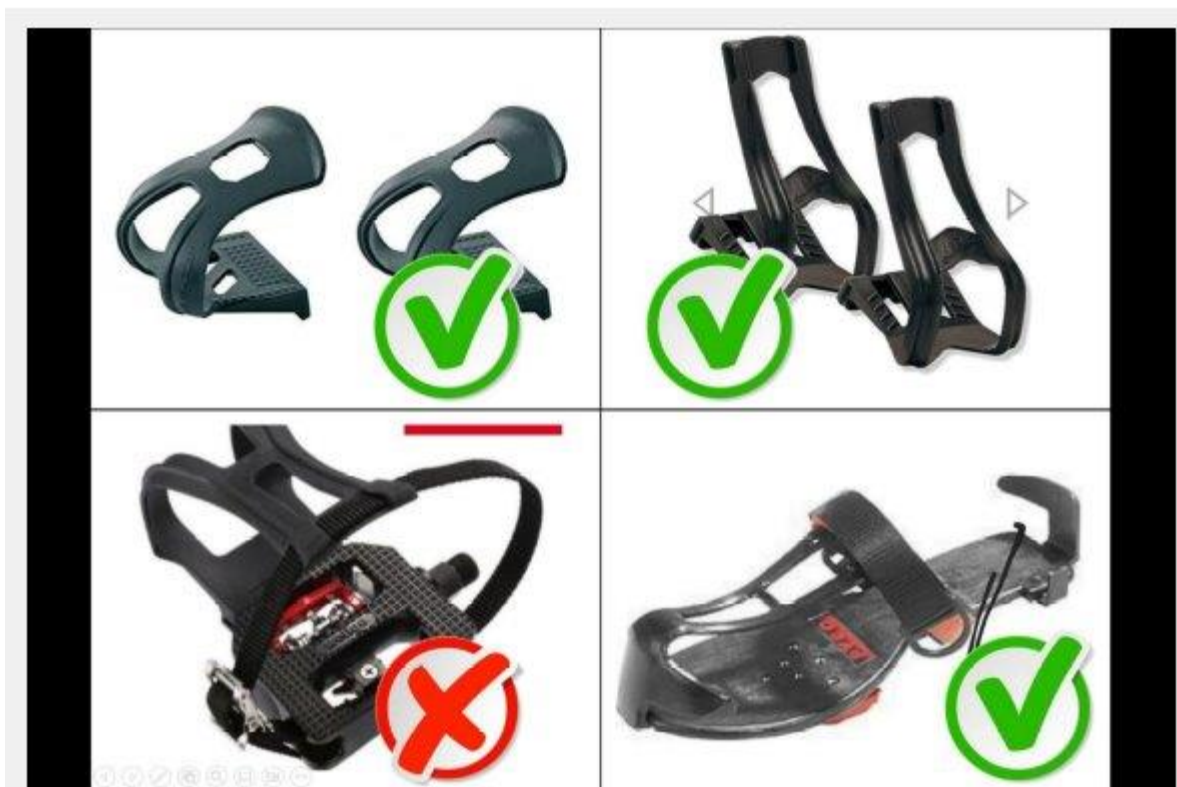
# CONTROL DE MATERIAL

- Para acceder ao control de Material é imprescindible identificarse **con licenza , DNI, ou documento oficial con foto :**
  - Bicicleta e material regulamentario para probas de escolares, sen engadidos como cestos, portabultos ou pata de cabra.
  - Casco con certificación para uso ciclista.
  - O casco debe estar posto sobre a cabeza e abrochado.
  - Dorsal de corpo, Casco e Bicicleta colocados

***\*\* (O dorsal é obrigatorio en todos os segmentos, por diante na carreira e nas costas no ciclismo, recomendase levar portadorsal ou goma para darlle a volta)***
- **Dentro da transición:**
  - Bicicleta colocada á esquerda do número de dorsal ca **roda dianteira mirando cara o pasillo** (Tanto na T1 como na T2)
  - Casco sobre a bicicleta coas correas despechadas.
  - Só se pode deixar na transición o material para competir
  - Calquera marca ou material que non sexa de competición será retirado polos oficiais

# CONTROL DE MATERIAL

- f) pedales de plataforma: los pedales de plataforma están permitidos siempre y cuando incorporen un sistema que permita soltar el pie con facilidad en caso de caída. Es decir, el ciclista deberá ser capaz de soltar el pie del pedal de forma inmediata en caso de caída o incidente cuando está subido a la bicicleta. Por lo tanto, queda terminantemente prohibido el uso de cualquier tipo de mecanismo de sujeción zapatilla / pedal (por ejemplo, velcro, cuerda o cinta) que no permita al ciclista desenganchar de forma rápida y automática el pie del pedal.



*No caso de correas, velcros, cordóns,... estes nunca poderán ir suxeitos ao pedal, só a un rastral/calapé con sistema automático de enganche ao pedal*

# PROCEDIMENTOS PREVIOS Á SAÍDA

**Dez minutos** antes do comezo da saída, os/as deportistas colocaranse na zona de cámara de chamadas

Un/unha oficial indicará que os deportistas se coloquen na liña de pre saída sen pisar a mesma

O Delegado Técnico indicará “aos seus postos” e procederase á saída cando soe a bucina

# DISTANCIAS

<b>Categoría</b>	<b>Carreira 1</b>	<b>Ciclismo</b>	<b>Carreira 2</b>
<b>Cadete</b>	1800 m (1 volta)	6800 m (4 voltas)	800 m (1 volta)
<b>Infantil</b>	1100 m (1 volta)	5100 m (3 voltas)	600 m (1 volta)
<b>Alevín</b>	800 m (1 volta)	3400 m (2 voltas)	400 m (1 volta)
<b>Benxamín</b>	400 m (1 volta)	1700 m (1 volta)	200 m (1 volta)
<b>PBNX/BNX</b>	200 m (1 volta)	1000 m (1 volta)	100 m (1 volta)



# PERCORRIDOS SEGMENTO 1

## CIRCUITO CADETE

1ª CARREIRA A PE – 1 VOLTA CON BUCLE – 1800m



# PERCORRIDOS SEGMENTO 1

## CIRCUITO INFANTIL

1ª CARREIRA A PE – 1 VOLTA – 1100m



# PERCORRIDOS SEGMENTO 1

## CIRCUITO ALEVÍN

1ª CARREIRA A PE – 1 VOLTA – 800m



# PERCORRIDOS SEGMENTO 1

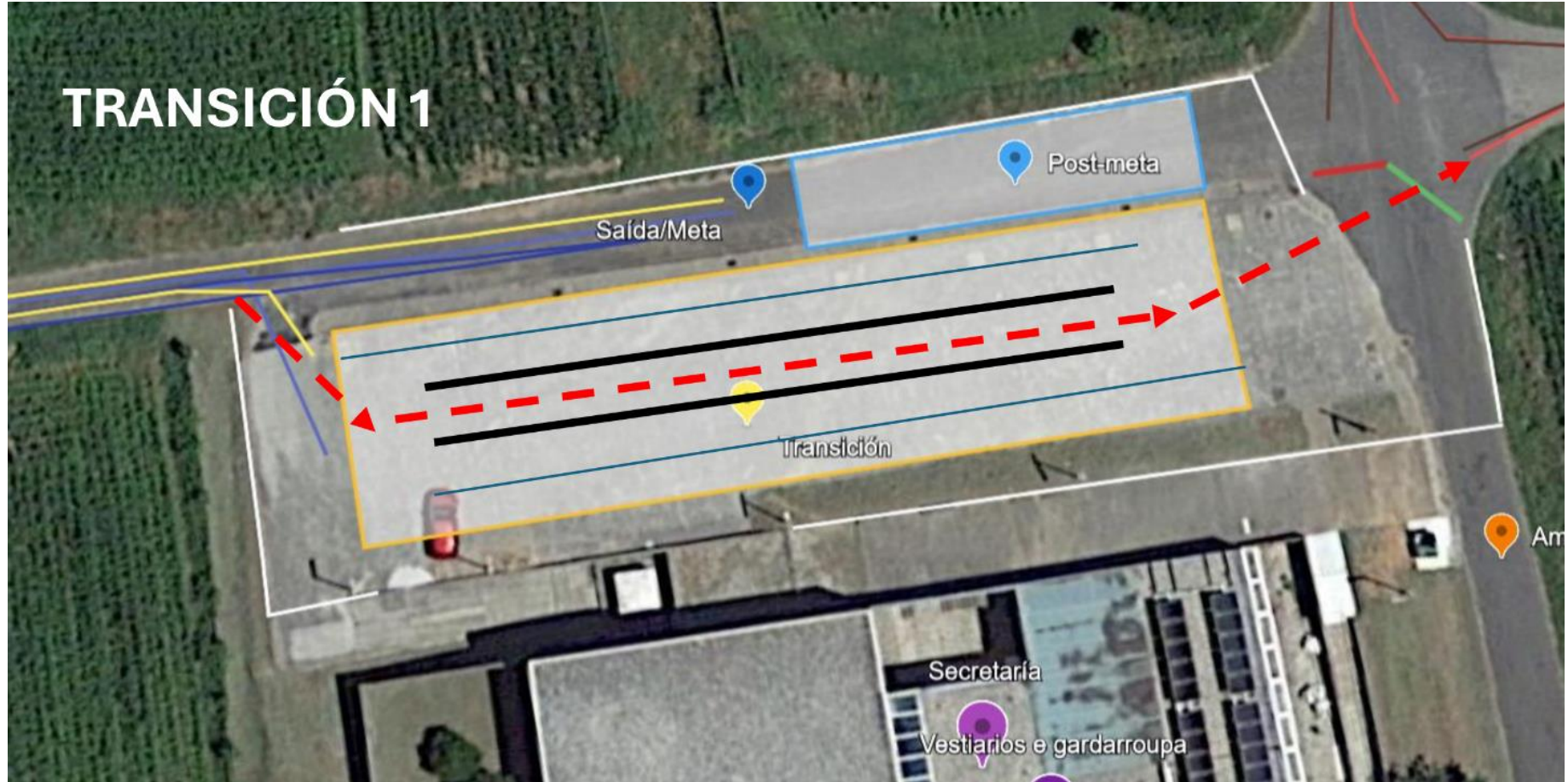
## CIRCUITO BENXAMÍN

1ª CARREIRA A PE – 1 VOLTA – 400m





# TRANSICIÓN 1



# TRANSICIÓN 1

- Ao remate da carreira diríxete ao pasillo onde está o teu número colocado para acceder ao teu espazo
- Debes colocar e abrochar o casco antes de sacar a bicicleta do seu soporte  
**“CASCO POSTO E ABROCHADO SEMPRE QUE TES CONTACTO COA BICI”**
- O material utilizado (gorra, zapatillas,...) quedará na túa zona
- Debes colocar o dorsal de corpo cara as costas
- Diríxete coa bicicleta na man á liña de montaxe que está na estrada.  
Un/ha oficial indicaráche que podes montar una vez a pases

# PERCORRIDOS - 2º SECTOR – BICICLETA



**CADETE: 4 voltas**  
**INFANTIL: 3 voltas**

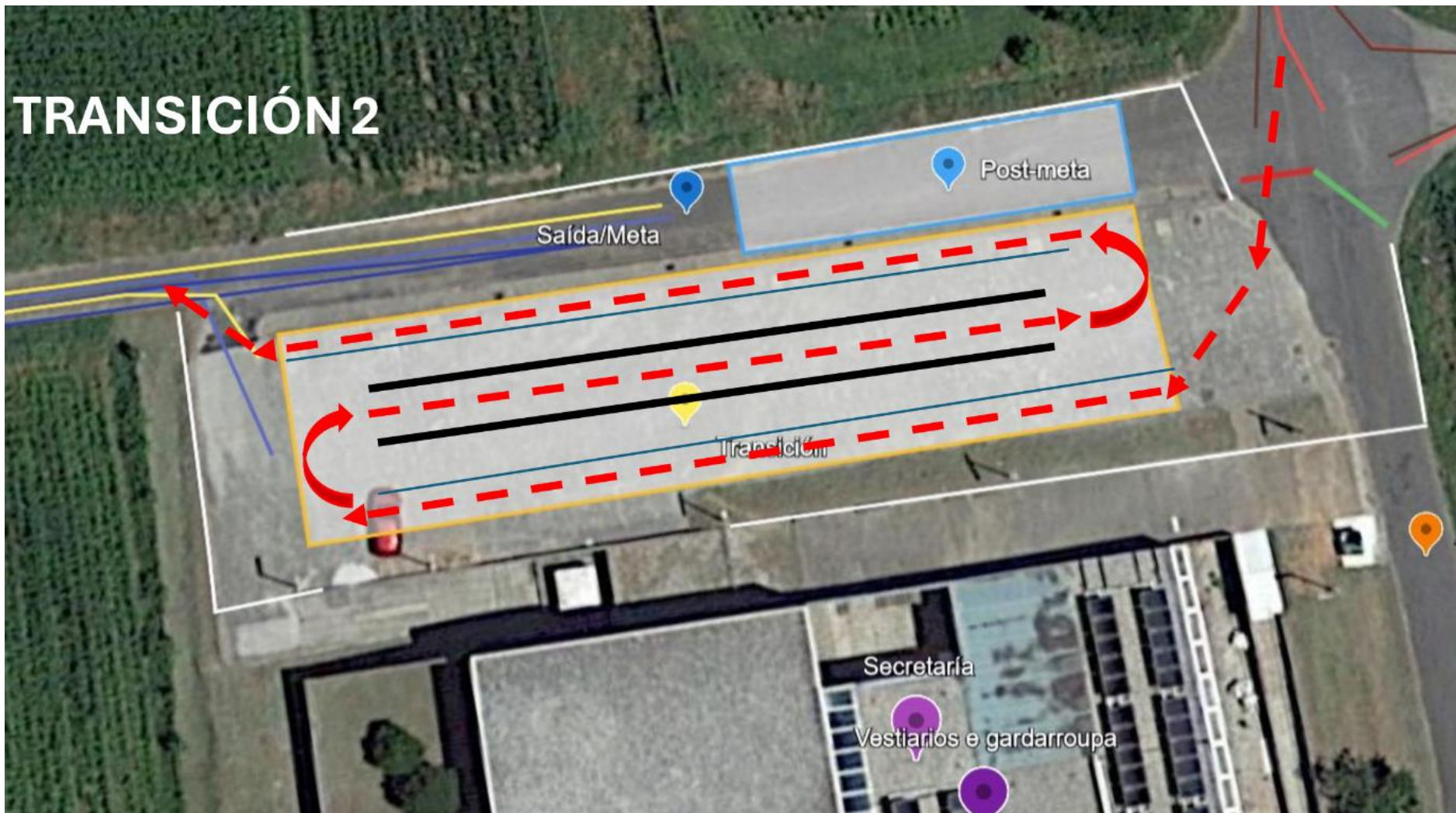
**ALEVÍN: 2 voltas**  
**BENXAMÍN: 1 volta**

# TRANSICIÓN 2

- A liña de desmontaxe estará antes de entrar na transición e un/ha oficial indicaráche que desmontes antes da mesma
  - Continúa coa bicicleta da man e o casco abrochado e diríxete o teu pasillo para acceder o teu espazo.
  - Deixa a bicicleta no rack, antes de sacar o casco e deixalo no teu espazo.
- “CASCO POSTO E ABROCHADO SEMPRE QUE TES CONTACTO COA BICI”**
- Debes colocar o dorsal de corpo cara a fronte
  - Diríxete á saída da transición e accede ao sector de carreira

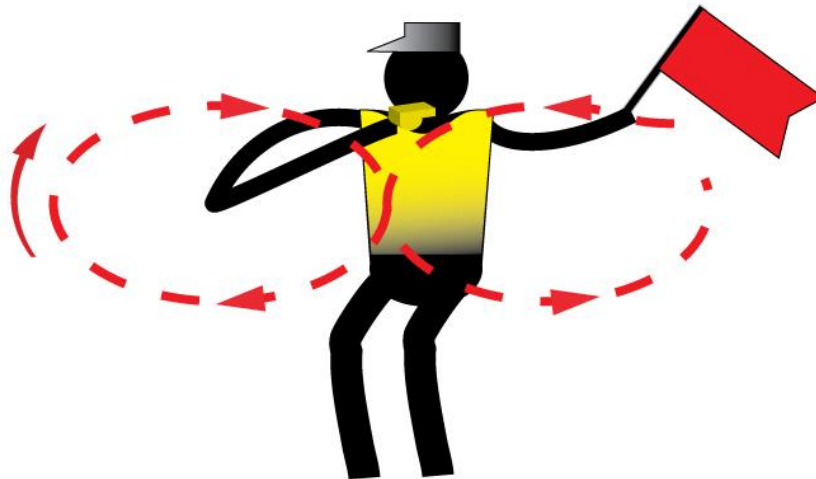


# TRANSIÇÃO 2



# PRECAUCIÓN

En caso de ver a voluntarios con silbato e bandeira vermella



# PERCORRIDOS SEGMENTO 3

## CIRCUITO CADETE

2ª CARREIRA A PE – 1 VOLTA – 800m



# PERCORRIDOS SEGMENTO 3

## CIRCUITO INFANTÍL

2ª CARREIRA A PE – 1 VOLTA – 600m





# PERCORRIDOS SEGMENTO 3

CIRCUITO ALEVÍN

2ª CARREIRA A PE – 1 VOLTA – 400m



# PERCORRIDOS SEGMENTO 3

## CIRCUITO BENXAMÍN

2ª CARREIRA A PE – 1 VOLTA – 200m



# META E POSTMETA

Unha vez pasada a liña de Meta deberase seguir os seguintes pasos:

POS META

TRANSICIÓN

RECOLLIDA MATERIAL tan pronto o indiquen E SAIDA

# CRONOMETRAXE E CLASIFICACIÓNS

- A Cronometraxe da proba será electrónica. Realizarase con chip amarelo Championship. Os chips son intransferibles, non se pode correr co doutra persoa.
- Haberá chips de aluguer para incidencias na proba.
- Unha clasificación provisional será publicada no taboleiro de anuncios, para garantir os dereitos de reclamación e apelación dos/as deportistas.  
<https://fegatri.org/wp-content/uploads/2017/12/Procedemento-de-Reclamaci%C3%B3n-Apelaci%C3%B3n-probas-da-FEGATRI.pdf>
- As clasificacións oficiais publicaranse na web [www.fegatri.org](http://www.fegatri.org).



# PREMIOS

- **Medalla/trofeo para os tres primeiros clasificados e tres primeiras clasificadas de cada categoría.**
- **Medalla/trofeo para os tres primeiros clubs de cada categoría e sexo.**

As entregas de premios faranse inmediatamente rematada cada proba, no horario marcado e co protocolo establecido

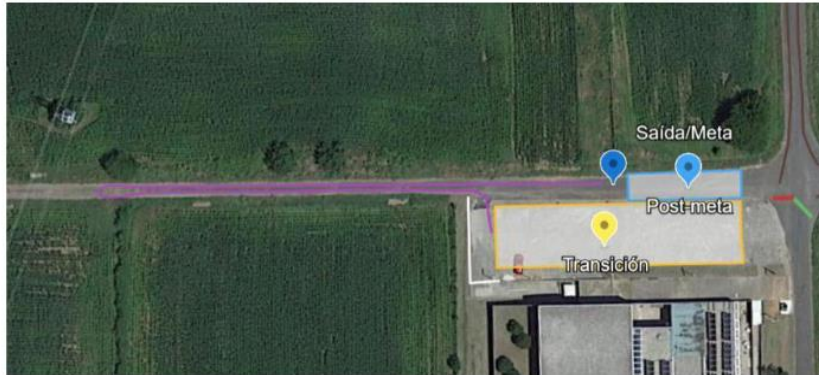
\*\* (Normativa Covid- O/a Deportista ou club que non poida estar na entrega de premios deberá informar ao Xuíz Árbitro ao remate da proba ou seralle de aplicación o Art. 8.6 do Regulamento de competición FEGATRI. -Aquel deportista ou club que non estea presente na chamada ao podio será sancionado con 25 e 50 euros respectivamente e non poderá participar nas seguintes probas ata o seu abono

# PROBA NON COMPETITIVA

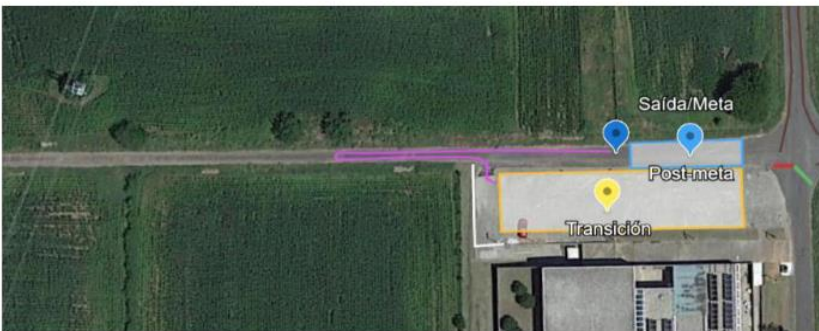
## PREBENXAMÍN E BENXAMÍN

CATEGORÍAS	1ª CARREIRA	BICICLETA	2ª CARREIRA
PREB- BENX	200m (1 VOLTA)	1000m (1 VOLTA)	100m (1 VOLTA)

1ª Carreira a pé: 1 volta (200 m)



2ª Carreira a pé: 1 volta (100m)



Bicicleta: 1 volta (1000m)



**ENTREGARASE 1 AGASALLO A CADA PARTICIPANTE TRAS A CHEGADA.**


# PREVISIÓN METEOROLÓGICA

dom 28 | Día

# 16°



 47%


 N16 km/h

Chubascos. Máxima de 16 C. Vientos del N de 10 a 15 km/h. 50% probab. de lluvia.

 Humedad  
**71%**

 Índice UV  
**6 de 11**

 Amanecer  
**7:33**

 Atardecer  
**21:33**

# II BOA SORTE !!

