

REUNIÓN TÉCNICA

VI TRIATLÓN MAR DE MUROS

“TROFEO IVÁN RAÑA”

01 XUÑO 2024

FEGATRIB
FEDERACIÓN GALEGA DE TRIATLÓN
E PENTATLÓN MODERNO

 XUNTA
DE GALICIA

 DEPORTE
GALEGO

LOCALIZACIÓN E SERVIZOS



ACCESO A ZONA DE COMPETICIÓN

- Só poden acceder ás áreas de competición as persoas acreditadas:
 - * Deportistas inscritos/as
 - * Persoal técnico acreditado
 - * Organización
 - * Oficiais

PRESENTACIONES E CIRCUITOS

- **Persoas clave:**

Director de Carreira: Damian Torea García

Delegado Técnico: Javier Ángel Vázquez Orejas

Xuíz Árbitro: Rubén Pose García

- **Xurado de Competición**

Delegado Técnico: Javier Angel Vázquez Orejas

Federación Galega: Javier Campos Peña

Representante Clubs: Club Triatlón Composttela

- **Circuitos e Distancias :**

Natación: 750 metros (1 volta)

Bicicleta: 20 km (4 voltas)

Carreira: 5000 metros (4 voltas)

HORARIOS

- **15:30 a 16:30** Recollida de dorsais
- **16:00 a 16:45** Control Material
- **16:15 a 16:20** Entrada zona de quecemento
- **16:45** Fin do quecemento
- **16:50** Cámara de chamadas
- **17:00** Saída masculina
- **17:05** Saída feminina
- **18:45 horas** Entrega de trofeos (hora aproximada)
- **19:00** Fin retirada de material

CONTROL DE MATERIAL

- **Para acceder ao control de Material é imprescindible:**

- Bicicleta e Material regulamentario para probas con "drafting permitido "
- Casco con certificación para uso ciclista.
- O casco debe estar posto sobre a cabeza e abrochado.
- Gorro
- Dorsal de corpo, Casco e Bicicleta.
- Chip

***** (O dorsal é obrigatorio nos segmentos de ciclismo e carreira a pé)***

Recoméndase goma ou porta dorsal para darlle a volta

- **Dentro da transición:**

- Bicicleta colocada á esquerda do número de dorsal co guiador cara o teu corredor. (2+2 deportistas por barra/respectar espazo)
- Casco sobre a bicicleta coas correas despechadas.
- Só se pode deixar material para competir
- Calquera marca ou material que non sexa de competición será retirado polos /as oficiais.

PROCEDIMENTOS PREVIOS Á SAÍDA

Dez minutos antes do comezo da saída, os/as deportistas colocaranse na zona de cámara de chamadas

A saída será dende a auga e a liña de saída virá marcada por dúas boias con bandeira.

O Delegado Técnico indicará “aos seus postos” e procederase á saída cando soe a bocina

Cinco minutos despois será a saída feminina.

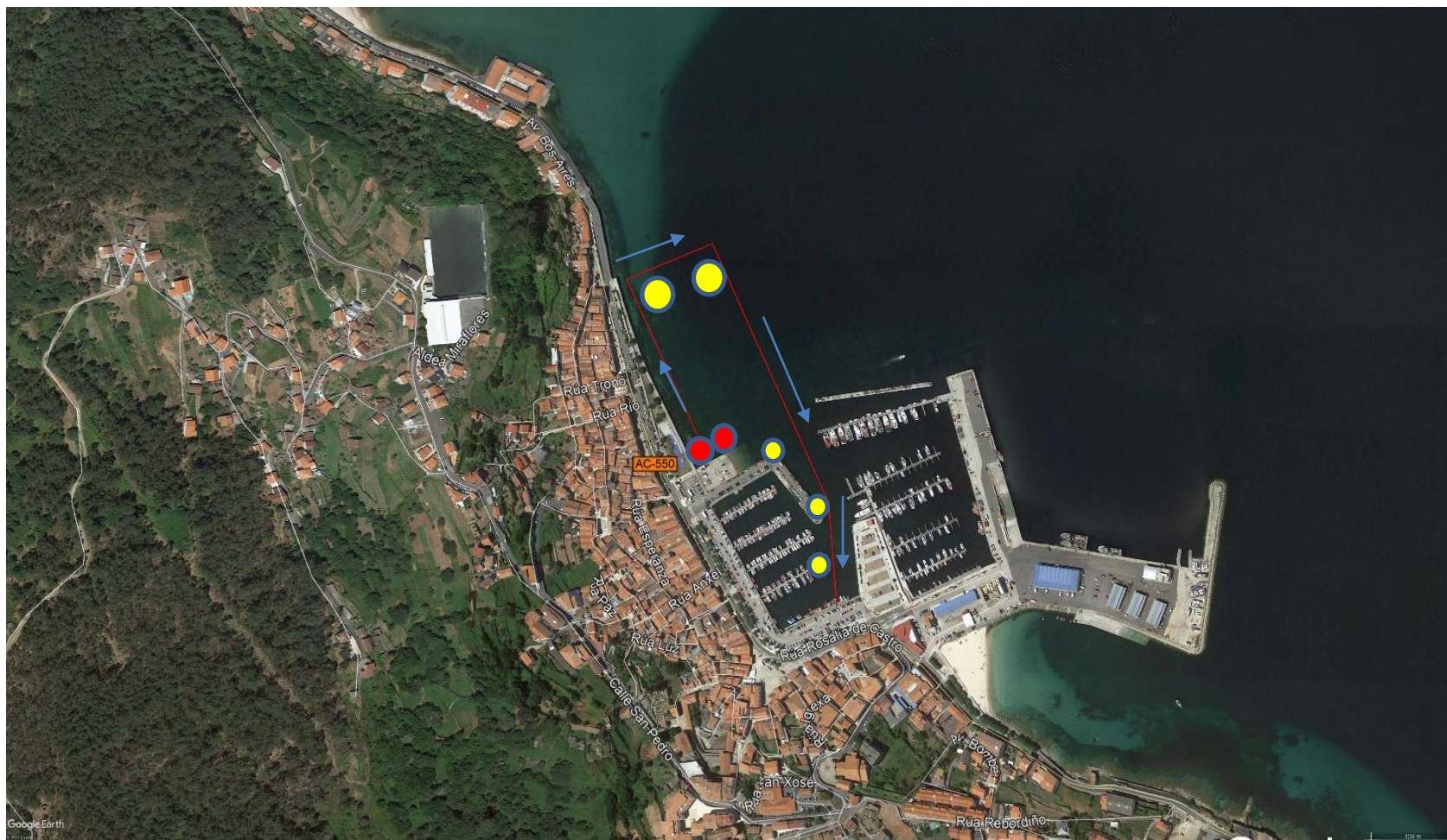
ZONA DE SAÍDA/TRANSICIÓN /META



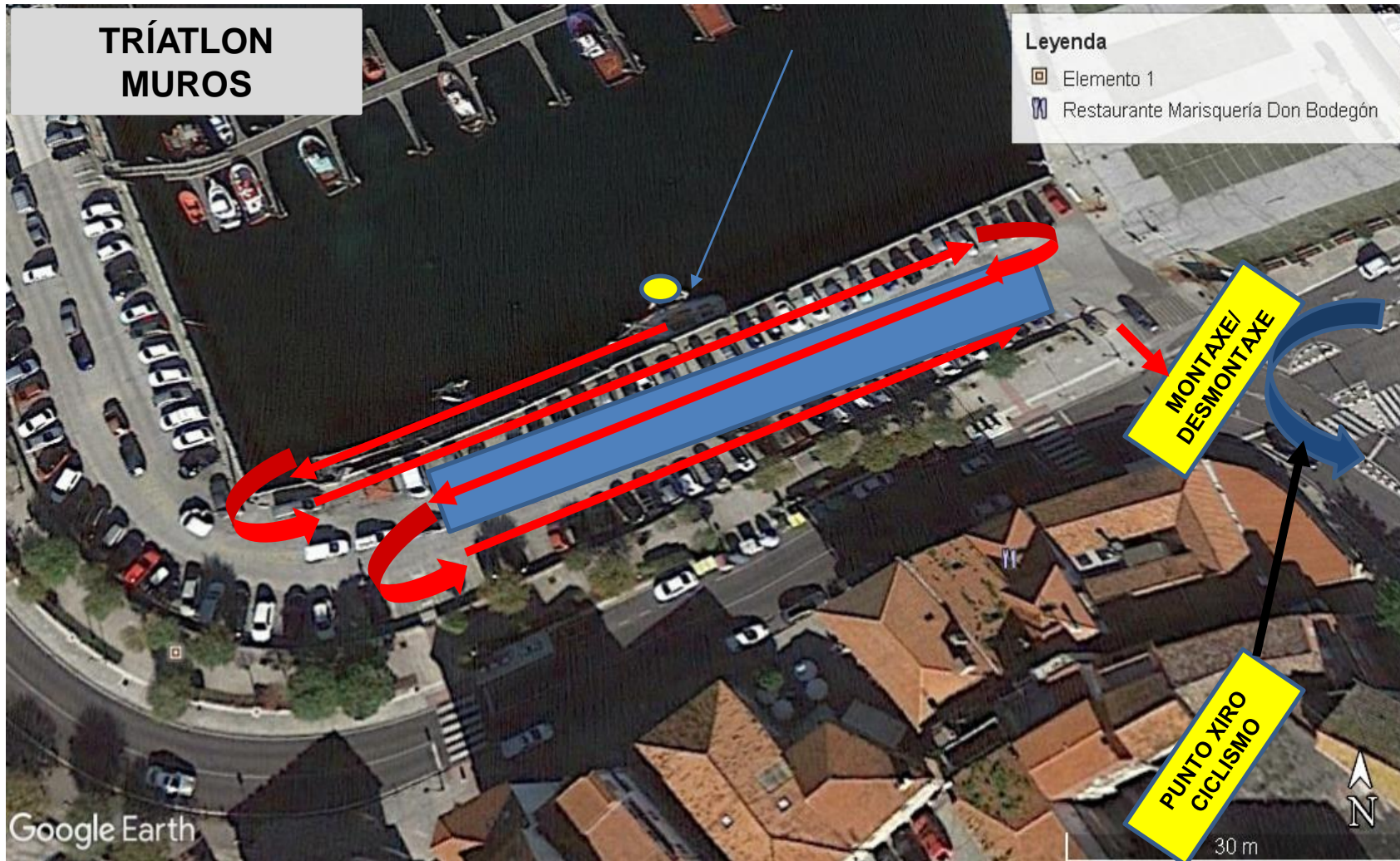
PERCORRIDOS - 1º SECTOR - NATACIÓN

1 volta de 750 m

As boias da saída terán bandeira, as boias do percorrido serán amarelas sen bandeira e deberán deixarse á dereita



TRANSICIÓN 1



REGULAMENTO TRANSICIÓN 1

NATACIÓN-CICLISMO

- Unha vez rematada a natación, irás polo pasillo de compensación ata a entrada da transición e seguirás polo pasillo onde está o número de dorsal onde tes colocada a bicicleta.
- Non cruces por debaixo das barras
- Deixa todo o material utilizado na túa caixa
- Colle o casco e colócao correctamente antes de sacar a bicicleta do soporte.

“CASCO POSTO E ABROCHADO SEMPRE QUE TES CONTACTO COA BICI”

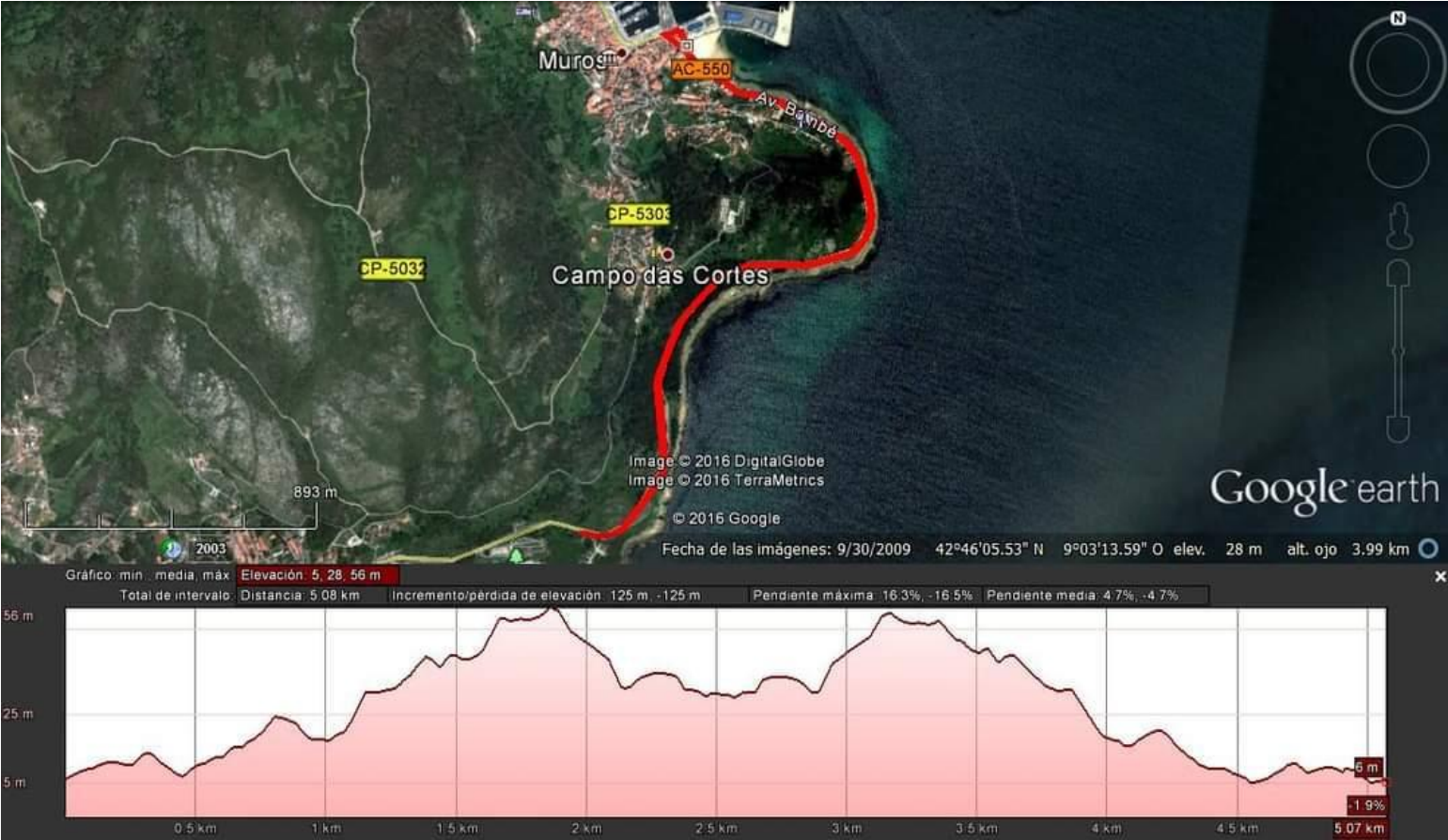
- Coloca o dorsal cara as costas (**dorsal obrigatorio en ciclismo e carreira a pé**)
- Coa bicicleta na man diríxete á saída de transición. Non te montes nela ata que cho indique un/ha oficial, despois de pasar a liña de montaxe marcada.

NORMATIVA CICLISMO

- Non se poderá ir a roda dun deportista doutro sexo ou que estea nunha volta distinta (OS DORSAIS MASCULINOS E FEMININOS TERÁN UNHA COR DISTINTA)
- A penalización por incumprir esta norma será unha advertencia e corrección á primeira infracción e descualificación á segunda.
- A bicicleta a utilizar, será a de competicións onde ir a roda esté permitido (Bicicleta con manillar de curva tradicional, sen ningún tipo de acople e rodas de 12 radios mínimo)
Non se poden utilizar bidóns debaixo do sillín.
- O percorrido é pouco técnico e case chan.

PERCORRIDOS - 2º SECTOR - BICICLETA

4 voltas de 5 km

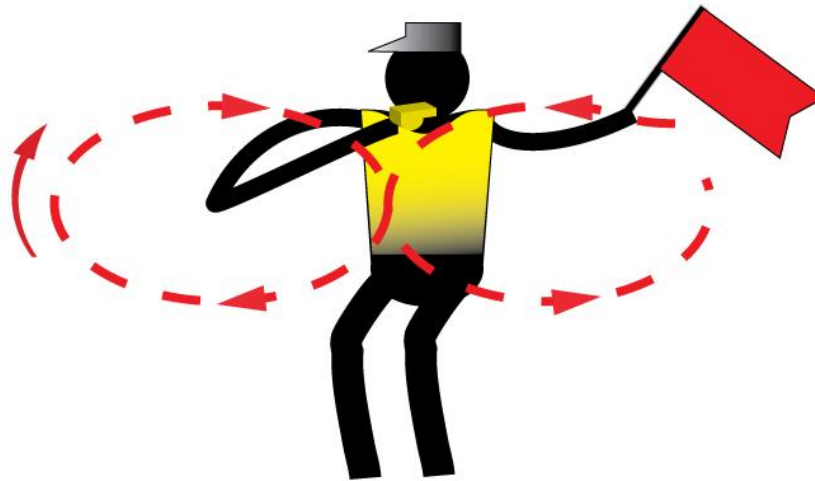


PERCORRIDOS - 2º SECTOR – CICLISMO



PRECAUCIÓN

- En caso de ver a voluntarios con silbato e bandeira vermella.
- Especial atención á **zona de finalización de voltas do sector ciclista**



TRANSICIÓN 2



REGULAMENTO TRANSICIÓN 2

CICLISMO-CARREIRA A PÉ

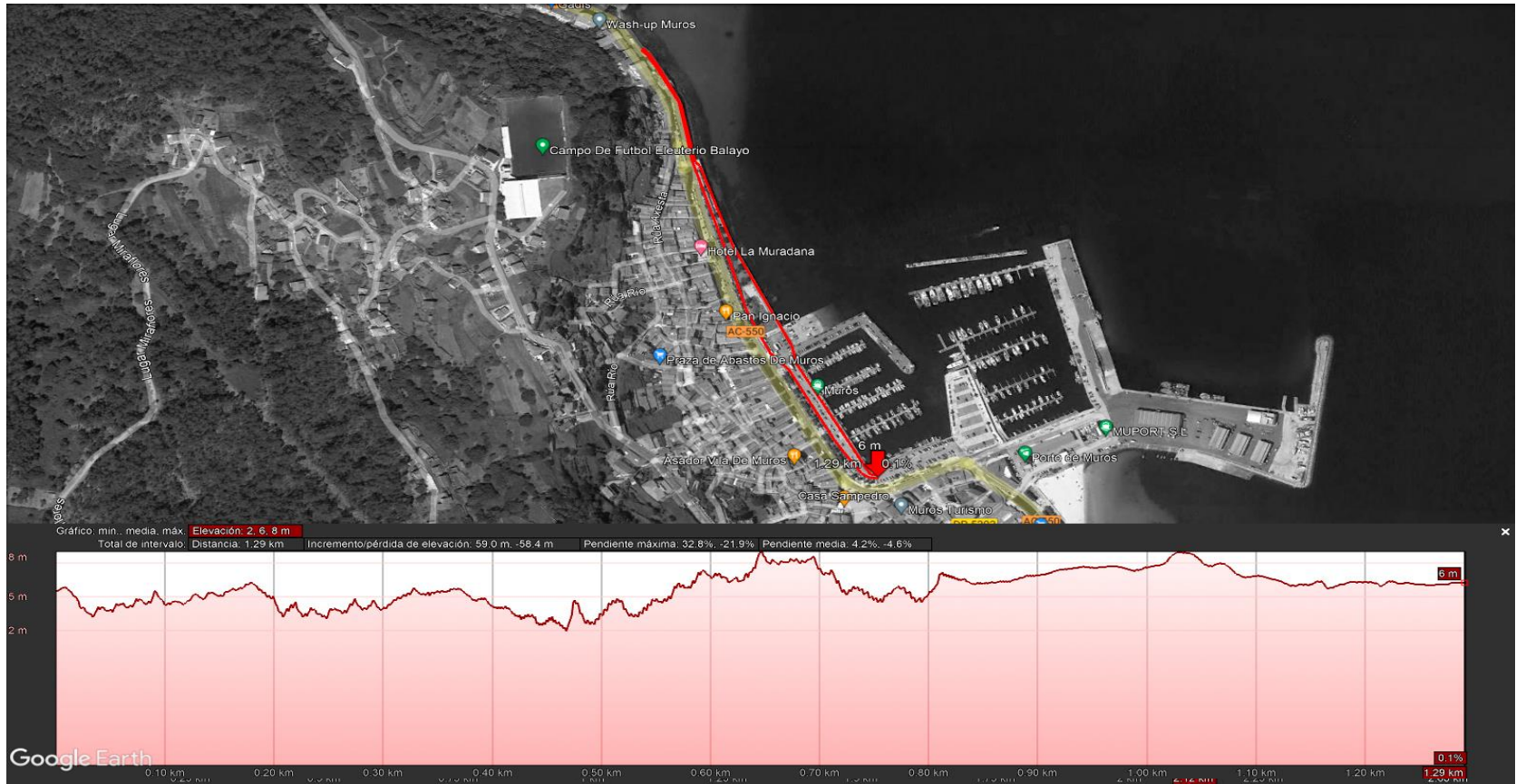
- Ao chegar á liña de desmontaxe, antes de entrar á transición, un/ha oficial indicaráche que te baixes da bici antes desta liña.
- Coa bici na man irás polo teu pasillo ata o teu número de dorsal e colocarás a bicicleta no soporte.
- Non pases debaixo das barras

“CASCO POSTO E ABROCHADO SEMPRE QUE TES CONTACTO COA BICI”

- Unha vez colocada a bicicleta no soporte, xa podes sacar o **casco** e deixalo con coidado **dentro da caixa** situada no teu espazo, **co resto de material xa utilizado**.
- Segue sempre de fronte ata o final da transición, nunca voltees cara atrás xa que podes tropezar con outros deportistas que estarán chegando.
- Diríxete á saída da transición para empezar a carreira a pé, completala e chegar á meta.

PERCORRIDOS - 3º SECTOR - CARREIRA

4 voltas de 1.250 m



META E POSTMETA

- Unha vez cruces a liña de meta non te deteñas, continúa ata a pos meta onde recibirás o avituallamento.
- Dirixete directamente á transición, recolle o teu material e abandona a zona.
- Haberá servicio de duchas na piscina municipal, en horario de 18:30 a 20:00 h.

CRONOMETRAXE E CLASIFICACIÓNS

- A Cronometraxe da proba será electrónica. Realizarase con chip que se entregará no rexistro e terá que ser devolto unha vez conclúa a proba
- Unha clasificación provisional será publicada no taboleiro de anuncios, para garantir os dereitos de reclamación apelación dos/as deportistas.

<https://fegatri.org/wp-content/uploads/2021/05/Procedemento-de-Reclamacion-Apelacion-probas-da-FEGATRI.pdf>

- As clasificacións oficiais publicaranse na web www.fegatri.org

PREMIOS

- Entregaranse trofeos ás 3 primeiras persoas clasificadas (masculinas e femininas)

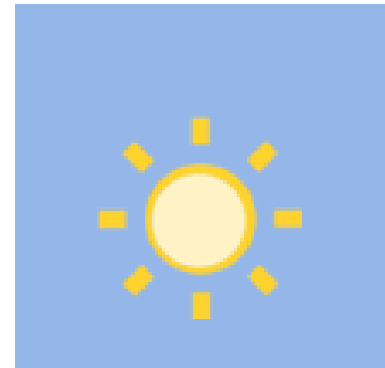


SÁBADO

Temp.

23º

Tempo



!! BOA SORTE !!

