



# REUNIÓN TÉCNICA

**VI DUATLON MOVÉNDONOS POR  
POIO**

**Memorial Pablo Beascochea  
Portas**

**Campeonato Xunta de Galicia**

**Copa Galicia de Veteranos**

**20 abril 2024**

# LOCALIZACIÓN E SERVIZOS



# ACCESO A ZONA DE COMPETICIÓN

- Só poden acceder ás áreas de competición as persoas acreditadas:
  - \* Deportistas inscritos/as
  - \* Persoal técnico acreditado
  - \* Organización
  - \* Oficiais

# PRESENTACIONES E CIRCUITOS

- **Persoas clave:**

Director de Carreira: Carlos Sánchez Lareo  
Delegado Técnico: Ángel Prado Alonso  
Xuíz Árbitro: M<sup>a</sup> Julia Ferreira Calvo

- **Xurado de Competición**

Delegado Técnico: Ángel Prado  
Federación Galega: Javier Campos Peña  
Representante Clubs: Amando Guerrero (AD.Naútico Narón)

- **Circuitos e Distancias :**

**Carreira a pé sector 1 :** 5000 metros ( 2 voltas )  
**Bicicleta:** 20 km ( enlace + 5 voltas + enlace)  
**Carreira:** 2500 metros (1 volta)

# HORARIOS

- 11:00 a 13:10 Recollida de dorsais copa Veteranos
- 12:45 a 13:15 Control Material copa Veteranos
- 13:20 Cámara de chamadas copa Veteranos
- **13:30 Saída Veterano Masculina**
- **15:30 horas Entrega de trofeos (hora aproximada) copa Veteranos**
- -----
- 13:30 a 15:30 Recollida de dorsais Campionato Xunta de Galicia
- 15:15 a 15:55 Control Material Feminino Campionato Xunta de Galicia
- 16:05 Cámara de chamadas feminina Campionato Xunta de Galicia
- **16:15 Saída feminina Campionato Xunta de Galicia**
- 17:15 a 17:50 Control de Material Masculino Campionato Xunta de Galicia
- 17:55 Cámara de chamadas Masculina Campionato Xunta de Galicia
- **18:05 Saída Masculina Campionato Xunta de Galicia**
- **19:45 Entrega de trofeos (hora aprox.) Campionato Xunta de Galicia**

# CONTROL DE MATERIAL

- **Para acceder ao control de material é imprescindible:**
  - Bicicleta e Material regulamentario para probas con "drafting permitido"
  - Casco con certificación para uso ciclista.
  - O casco debe estar posto sobre a cabeza e abrochado.
  - Dorsal de corpo, Casco e Bicicleta.
  - Chip.
  - Documento acreditativo.

**\*\**(O dorsal é obrigatorio nos segmentos de ciclismo e carreira a pé)***
- **Dentro da transición:**
  - Bicicleta colocada á esquerda do número de dorsal. (*3+2 na masculina e 4 na feminina deportistas por barra/respectar espazo*).
  - Casco sobre a bicicleta coas correas despechadas.
  - Só se pode deixar material para competir.
  - Calquera marca ou material que non sexa de competición será retirado polos /as oficiais.

# PROCEDIMENTOS PREVIOS Á SAÍDA

- **Dez minutos antes** do comezo da saída, os/as deportistas colocaranse na zona de cámara de chamadas .
- A saída será dende o paseo, marcada cunha liña.
- O Delegado Técnico indicará “aos seus postos” e procederase á saída cando soe a bocina.

# ZONA DE SAÍDA/TRANSICIÓN /META





# PERCORRIDOS - 1º SECTOR – CARREIRA A PÉ

2 voltas de 2.500 m



# TRANSICIÓN 1



# TRANSICIÓN 1

- Entra polo pasillo de compensación, chega ata o final e diríxete cara o lado da barra onde estea situada a túa bicicleta.
- Deixa o material que non vaias utilizar no teu espazo, abrocha o casco e diríxete ata o final da transición coa bici na man.

**“CASCO POSTO E ABROCHADO SEMPRE QUE TEÑAS CONTACTO COA BICI”**

- Continúa polo segundo pasillo de compensación para saír da transición.
- Monta na bici cando cho indique o oficial despois da liña de montaxe.

# PERCORRIDOS - 2º SECTOR - CICLISMO



# PERCORRIDOS - 2º SECTOR – CICLISMO

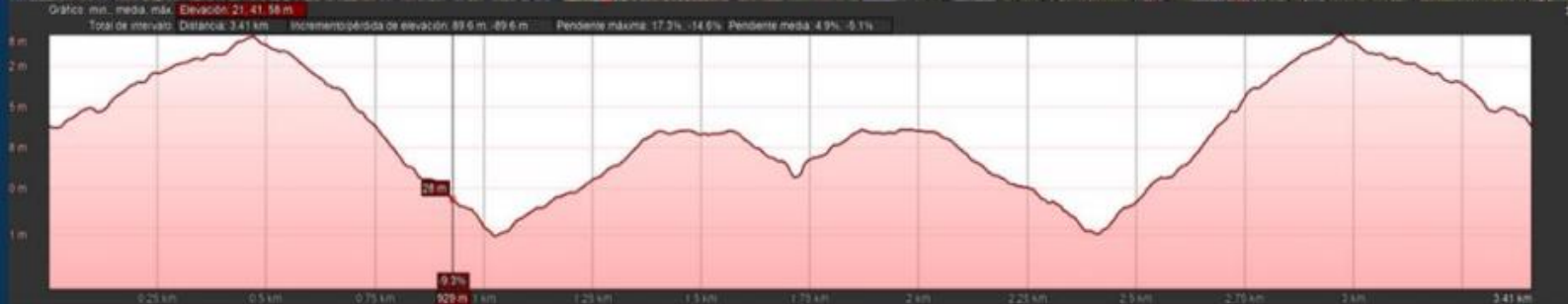
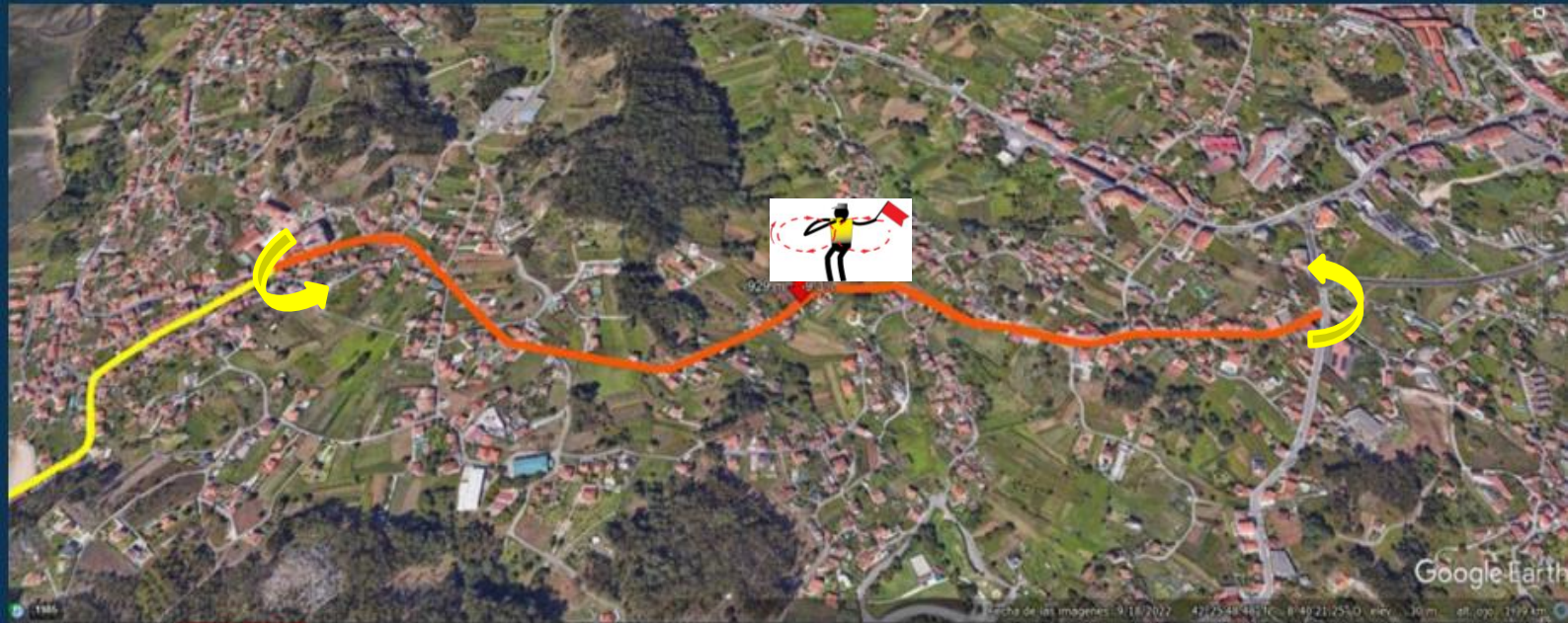
## ENLACE



# PERCORRIDOS - 2º SECTOR – CICLISMO

## 5 VOLTAS

VOLTAS ( 5 X 3.400 m)- TOTAL 17.000 m

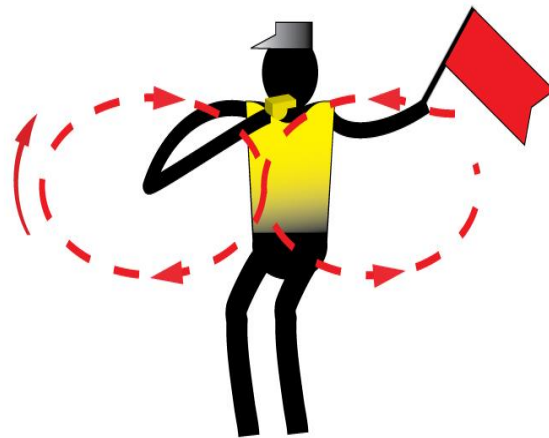


# NORMATIVA CICLISMO

- Non se poderá ir a roda dun deportista que se atope nunha volta distinta.
- A penalización por incumprir esta norma será unha advertencia e corrección á primeira infracción e descualificación á segunda.
- Non se pode invadir o sentido contrario. A penalización será a descualificación.
- A bicicleta a utilizar será a de competicións onde ir a roda estea permitido (Bicicleta con manillar de curva tradicional e sen ningún tipo de acople e rodas de 12 radios mínimo).

# PRECAUCIÓN

- En caso de ver a voluntarios con silbato .
- Especial atención na baixada do tramo de enlace e no final da baixada das voltas.
- **Debes circular sempre polo carril dereito . Invadir o carril contrario levará á descualificació**





# TRANSICIÓN 2



# TRANSICIÓN 2

- Baixa da bici despois da liña de desmontaxe, cando cho indique o oficial.
- Diríxete ó lugar asignado e coloca a bici co manillar mirando para o pasillo.
- Quita o casco e diríxete ata o final da transición para comezar o terceiro sector.

**“CASCO POSTO E ABROCHADO SEMPRE QUE TES CONTACTO COA BICI”**

# PERCORRIDOS - 3º SECTOR – CARREIRA A PÉ

1 volta de 2.500 m



# META



# POSTMETA

- Unha vez que cruces a meta, non te deteñas e continúa cara a zona de recuperación.
- Recolle o teu avituallamiento.
- Devolve o chip se non é da túa propiedade.
- Recolle o material do gardarroupa.
- Diríxete á zona de transición para a retirada de material co documento acreditativo, cando o autoricen os oficiais, como **máximo as 15:40 na copa de veteranos e as 20:00 no Campeonato Xunta de Galicia.**
- Haberá duchas dispoñibles no pavillón de Lourido. ([42.428182010642864,-8.676613703405367](tel:42.428182010642864,-8.676613703405367))

# CRONOMETRAXE E CLASIFICACIÓNS

- A Cronometraxe da proba será electrónica. Realizarase con chip amarelo Championship. Os chips son intransferibles, non se pode correr co doutra persoa.
- Haberá chips de aluguer para incidencias na proba.
- Unha clasificación provisional será publicada no taboleiro de anuncios, para garantir os dereitos de reclamación e apelación dos/as deportistas.  
<https://fegatri.org/wp-content/uploads/2017/12/Procedemento-de-Reclamaci%C3%B3n-Apelaci%C3%B3n-probas-da-FEGATRI.pdf>
- As clasificacións oficiais publicaranse na web [www.fegatri.org](http://www.fegatri.org).

# PREMIOS COPA GALICIA DE VETERANOS

- Entregaranse medallas ós 3 primeiros clasificados por categoría, e trofeo ó primeiro club clasificado e ó primeiro clasificado en meta.
- Haberá premio económico para os tres primeiros clasificados na xeral, así como para o primeiro club.



*As entregas de premios faranse inmediatamente rematada cada proba, no horario marcado e co protocolo establecido*

*\*\* - O/a Deportista ou club que non poida estar na entrega de premios deberá informar ao Xuíz Árbitro ao remate da proba ou seralle de aplicación o Art. 8.6 do Regulamento de competición FEGATRI. - Aquel deportista ou club que non estea presente na chamada ao podio será sancionado con 25 e 50 euros respectivamente e non poderá participar nas seguintes probas ata o seu abono*

# PREMIOS CAMPIONATO GALEGO

- Entregaranse medallas ós 3 primeiros clasificados por categoría e xénero
- Trofeo especial ó primeiro club clasificado e primeiro clasificado en meta.
- Haberá premio económico para os tres primeiros clasificados na xeral feminina e masculina, así como para o primeiro club.



*As entregas de premios faranse inmediatamente rematada cada proba, no horario marcado e co protocolo establecido  
\*\*- O/a Deportista ou club que non poida estar na entrega de premios deberá informar ao Xuíz Árbitro ao remate da proba ou seralle de aplicación o Art. 8.6 do Regulamento de competición FEGATRI. - Aquel deportista ou club que non estea presente na chamada ao podio será sancionado con 25 e 50 euros respectivamente e non poderá participar nas seguintes probas ata o seu abono*

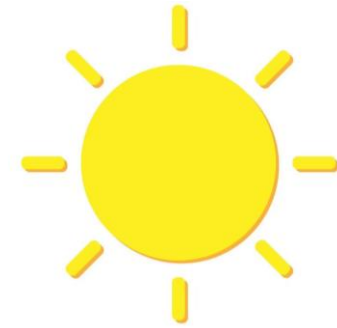


SÁBADO

Temp.

26º

Tempo



# !! BOA SORTE !!

