

**DUATLÓN CROS REIS** *Vimianzo 2024*  
**XV**  
**CAMPIONATO GALEGO**

**14 XANEIRO**

**Distancia Estándar**  
 Campionato Galego  
 120 prazas  
 Relevos  
 100 prazas (50 parellas)

**Distancia SuperSprint**  
 Campionato Galego  
 Cadete · Xuvenil · Junior (gratuito)  
 Proba Popular  
 150 prazas

**Inscripcións**  
[www.fegatri.org](http://www.fegatri.org)

**MAR DELGADO**  
 Campión Absoluta  
 Duatlón de Reis 2023  
 Campióna Galega de  
 Duatlón Cros 2023

**FEGATRI 15**  
 FEDERACIÓN GALEGA DE TRIATLÓN  
 E PENTATLÓN MODERNO

**NON**  
 C.D. DE

**VIMIANZO**

**QUINTA DE GALECIA**

**visión**

**CLUB DE TRIANZO SAUS**

**AGROSCUELA**

**Cruz Roja Española**

**BENEDICTO**

**SALTO**

# REUNIÓN TÉCNICA

**Cpto. Galego Supersprint e  
Proba Popular**

**XV DUATLÓN CROS  
DE REIS DE VIMIANZO**

**14 XANEIRO 2024**



# PRESENTACIONES E CIRCUÍTOS

- **Persoas clave:**

Director de Carreira: Victor Santos

Delegado Técnico: Juan Luis Botana

Xuíz Árbitro: Pablo Cabanelas

- **Xurado de Competición**

Delegado Técnico: Juan Luis Botana

Federación Galega: Javier Campos

Representante Clubs: Pablo Leis

- **Circuitos e Distancias :**

Carreira: 1800 m. 2 voltas

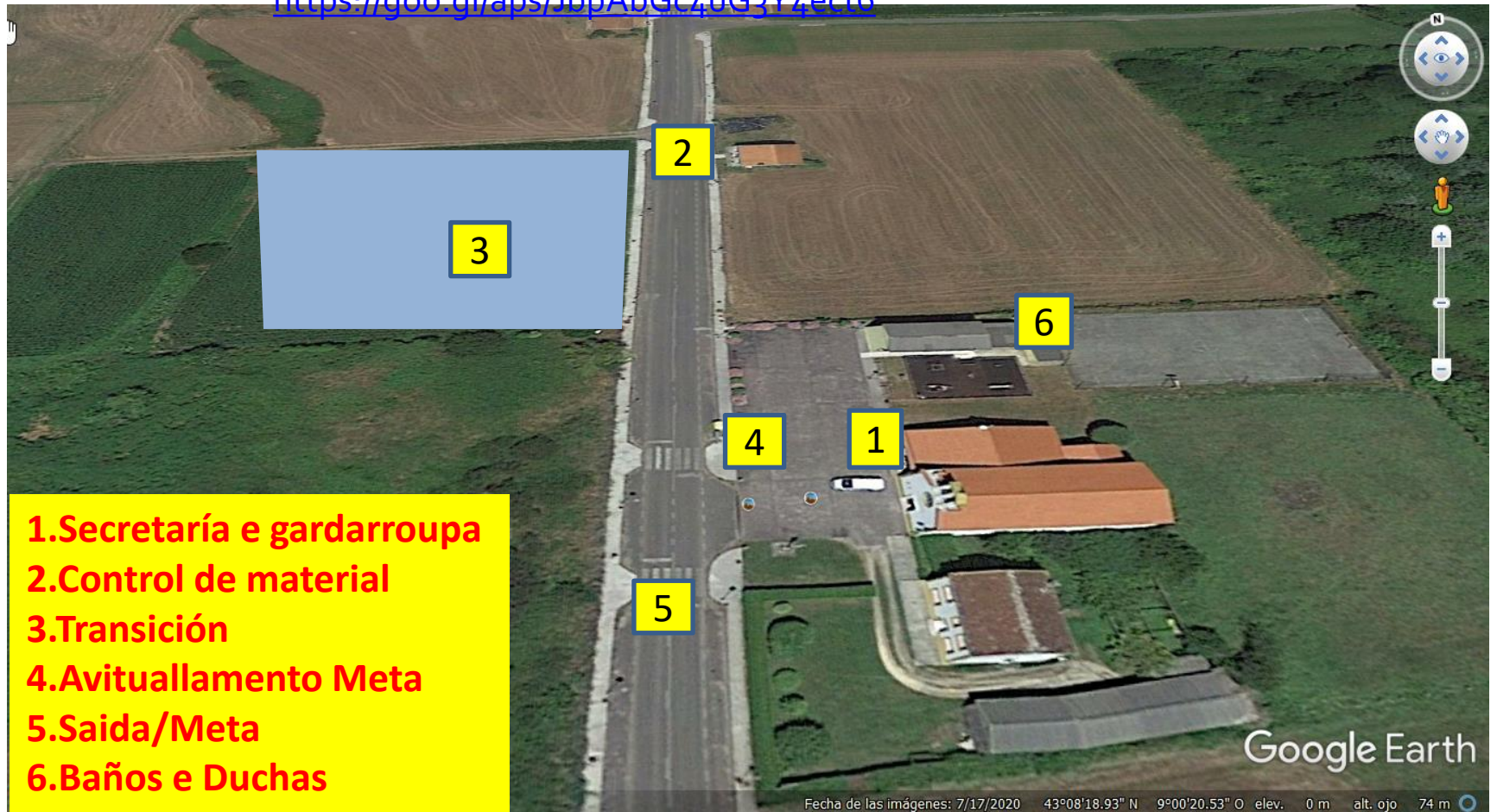
Bicicleta (BTT) : 9,8 km . 1 volta

Carreira: 660 m. 1 volta

# LOCALIZACIÓN E SERVIZOS

Praza Neira Marcos, Castromil – Salto. 15129 Vimianzo  
43° 08'13.5"N 9° 00'14.1"W (43.137089, -9.003929)

<https://goo.gl/aps/JbpAbGc4uG3Y4ect6>



# ACCESO A ZONA DE COMPETICIÓN

- **Só poden acceder as zonas delimitadas de competición as persoas acreditadas:**
  - Deportistas participantes
  - Adestradores con acreditación
  - Organización
  - Oficiais

# HORARIOS

- **8:30** Apertura da secretaría de Competición
- **8:45 – 9:20** Control de Material
- **9:30** **Saída Circuito Súper sprint (CD/XV/JN)**
- **9:31** **Saída Súper Sprint Popular**
- **10:45** Entrega premios (hora aproximada)

**As/os deportistas deberán estar na cámara de chamadas 10 minutos antes da súa hora de saída**

# CONTROL DE MATERIAL

- Para acceder ao control de Material é imprescindible:
  - Bicicleta e Material regulamentario para probas de dúatlon cros.( Bicicleta de BTT sen acoples –non se permite ciclocros, cicloturismo,...)
  - Casco con certificación para uso ciclista.
  - O casco debe estar posto sobre a cabeza e abrochado.
  - Dorsal de corpo, Casco, Bicicleta e chip

**\*\**(O DORSAL.- é obrigatorio en todos os segmentos, por diante na carreira e nas costas no ciclismo, recoméndase levar porta dorsal ou goma para darlle a volta)***

## Dentro da transición:

- Bicicleta colocada á esquerda do número de dorsal **coa roda dianteira mirando cara o pasillo (Tanto na T1 como na T2)**
- Casco sobre a bicicleta coas correas despechadas.na T1
- **Só se pode deixar o material para competir na transición.** *(Usa o gardarroupa para as pertenzas que non sexan de carreira)*
- Calquera marca ou material que non sexa de competición será retirado polos /as oficiais.

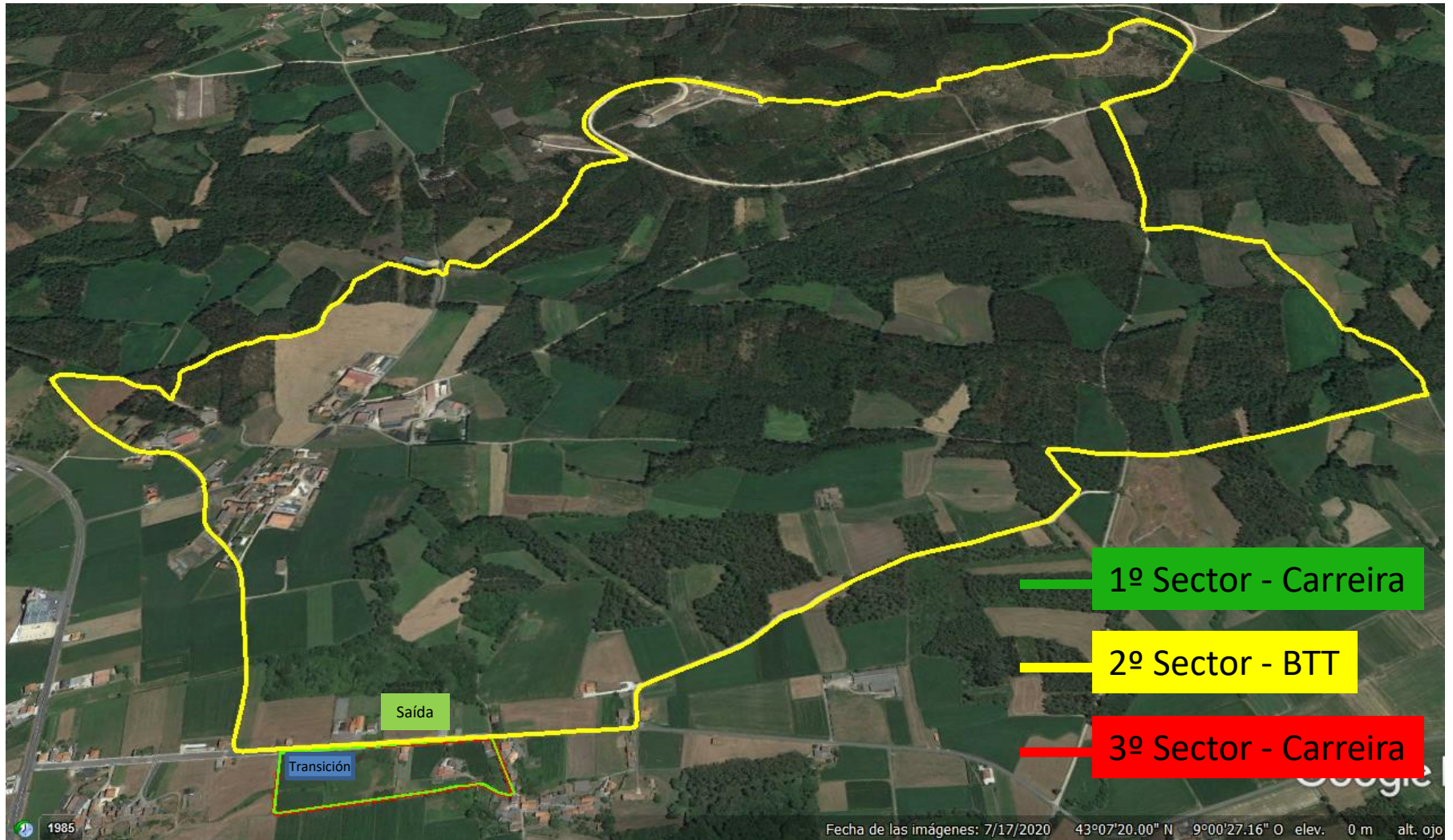
# PROCEDIMENTOS PREVIOS Á SAÍDA

**Dez minutos** antes do comezo da saída, os/as deportistas colocaranse na zona de cámara de chamadas, onde respectarán a distancia.

Un/unha oficial indicará que os deportistas se coloquen na liña de presáida sen pisar a mesma.

O Delegado Técnico indicará “aos seus postos” e procederase á saída cando soe a bucina

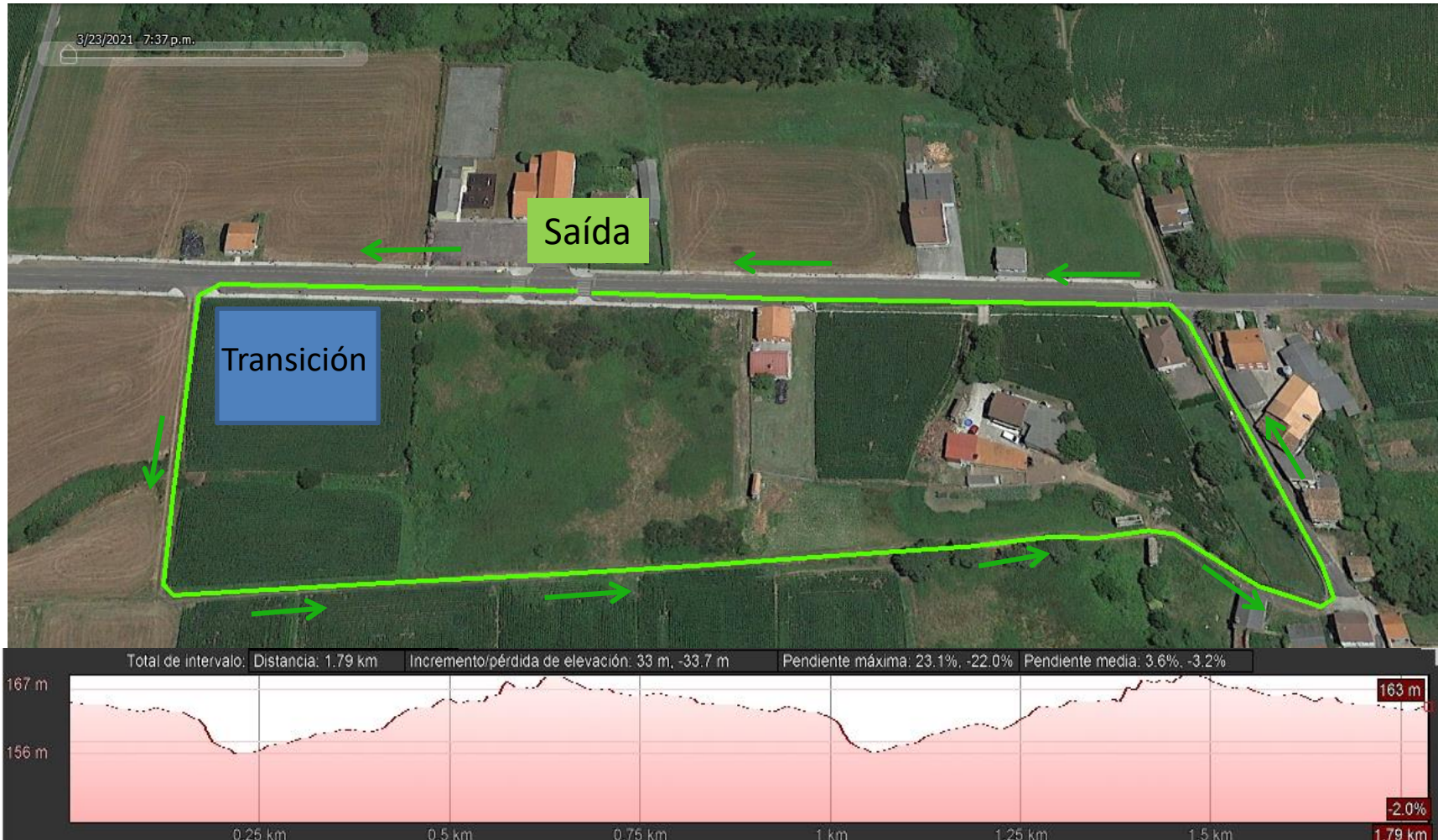
# PERCORRIDOS - MOZO





# PERCORRIDOS - 1º SECTOR - CARREIRA

2 voltas de 900m - 1.800 m



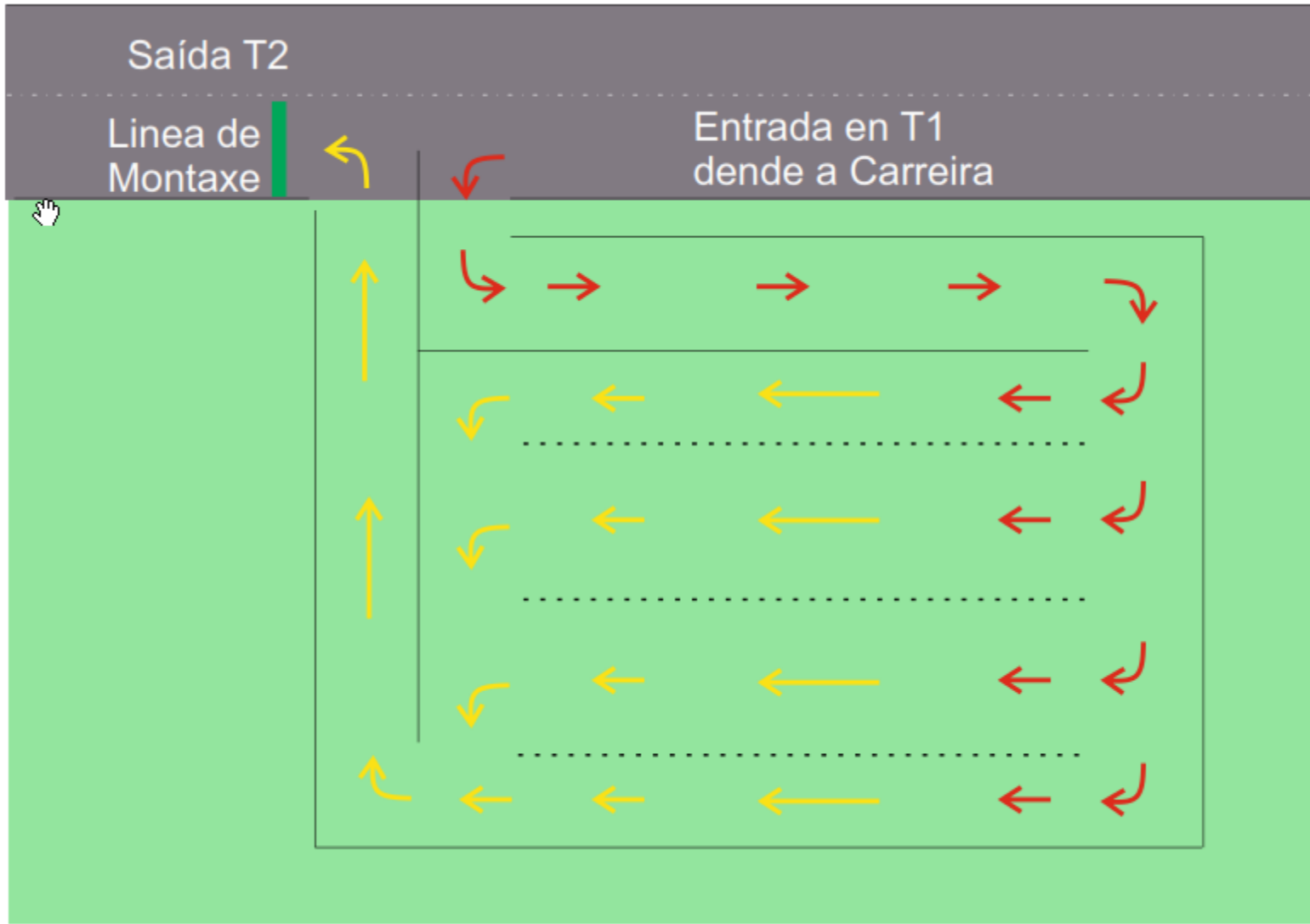
# TRANSICIÓN 1

- Ao remate da carreira segue polo pasillo de compensación ata o final da transición e despois diríxete ao pasillo onde está o teu número colocado para acceder ao teu espazo.
- Debes colocar e abrochar o casco antes de sacar a bicicleta do seu soporte

**“CASCO POSTO E ABROCHADO SEMPRE QUE TES CONTACTO COA BICI”**

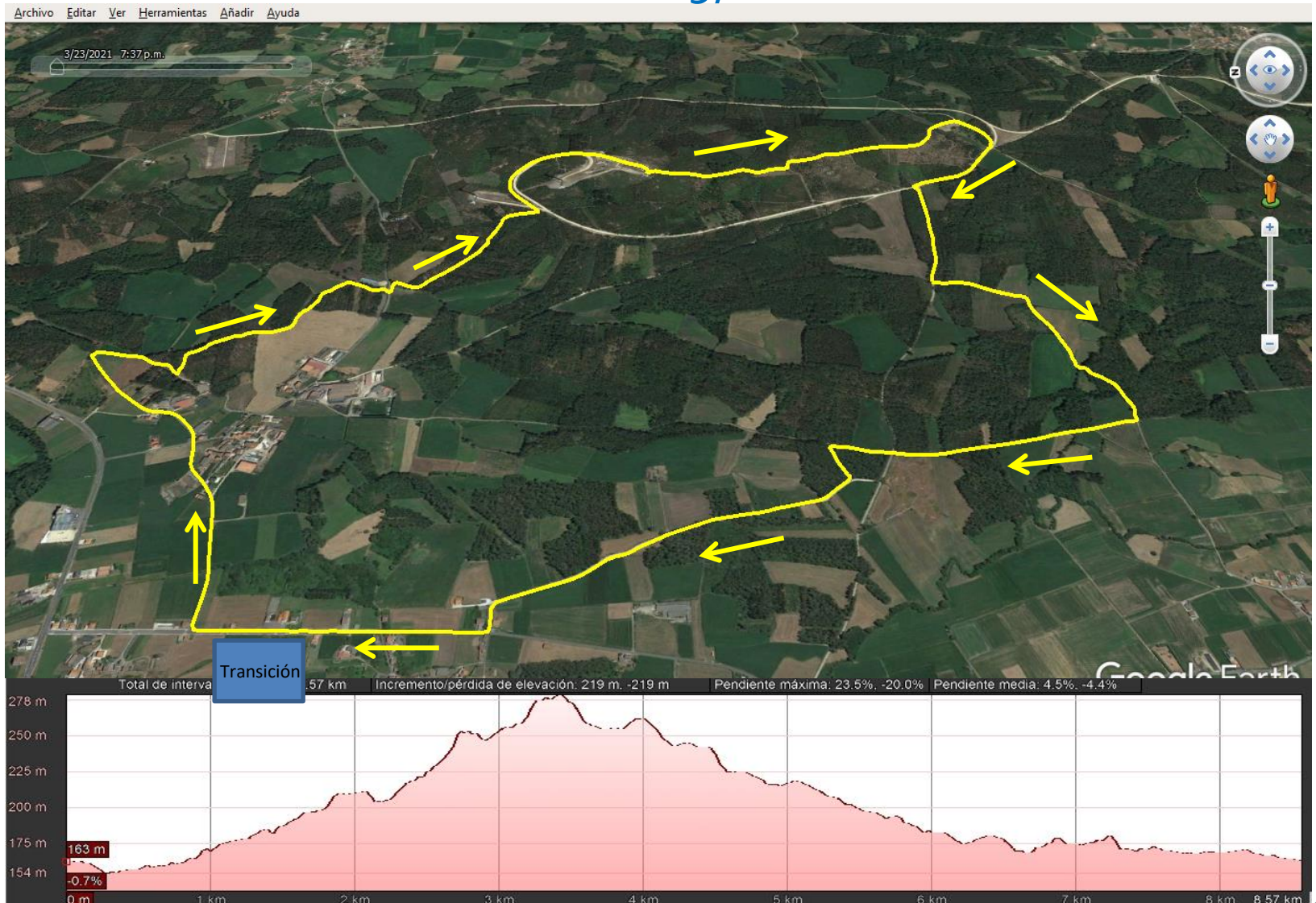
- O material utilizado (gorra, zapatillas...) quedará na túa zona
- Debes colocar o dorsal de corpo cara as costas
- Diríxete coa bicicleta na man á liña de montaxe que está ao saír da transición na estrada. Un/ha oficial indicaráche que podes montar unha vez a pases.

# TRANSICIÓN 1



# PERCORRIDOS - 2º SECTOR – CICLISMO (BTT)

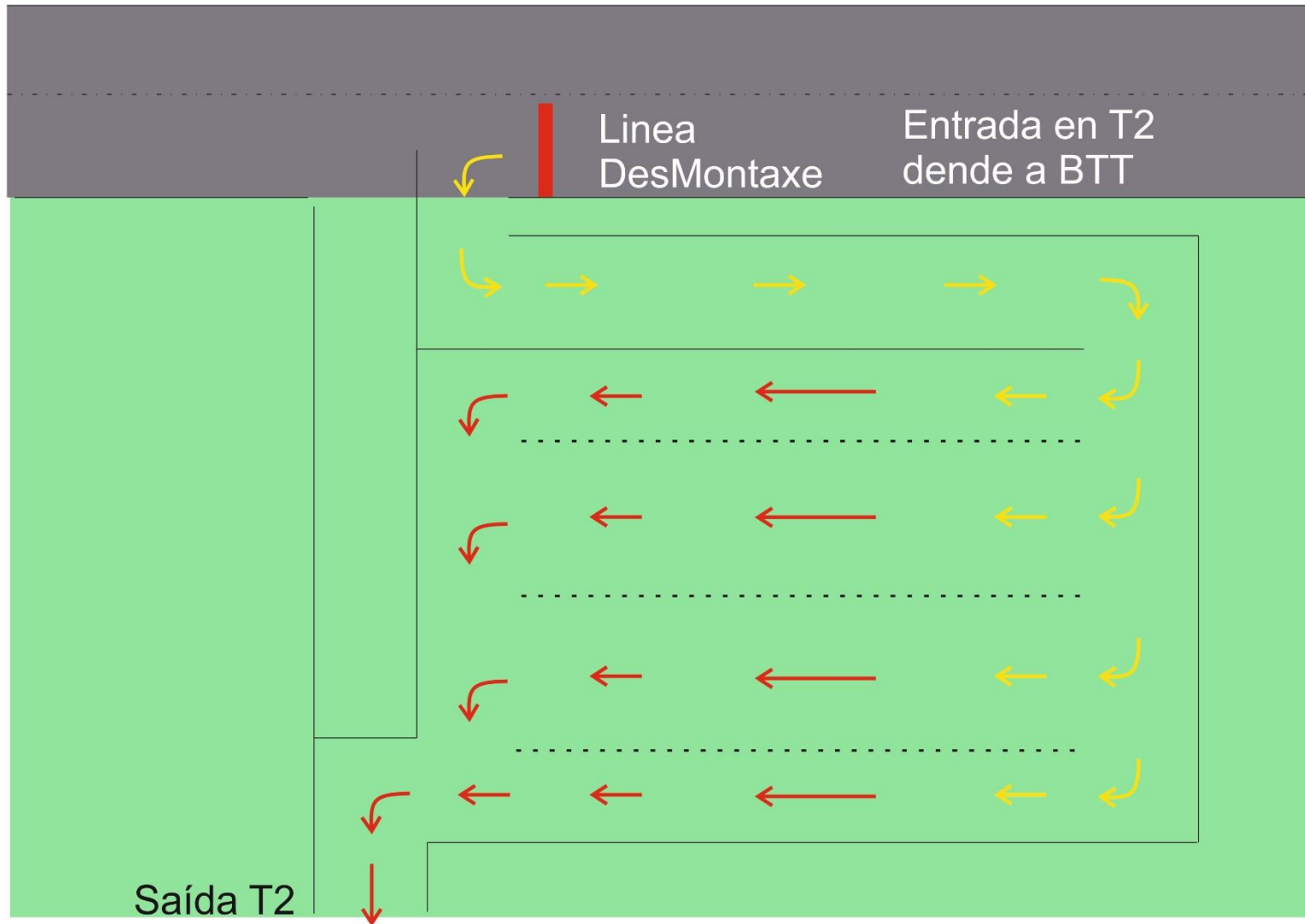
1 volta de 9,8 km



# TRANSICIÓN 2

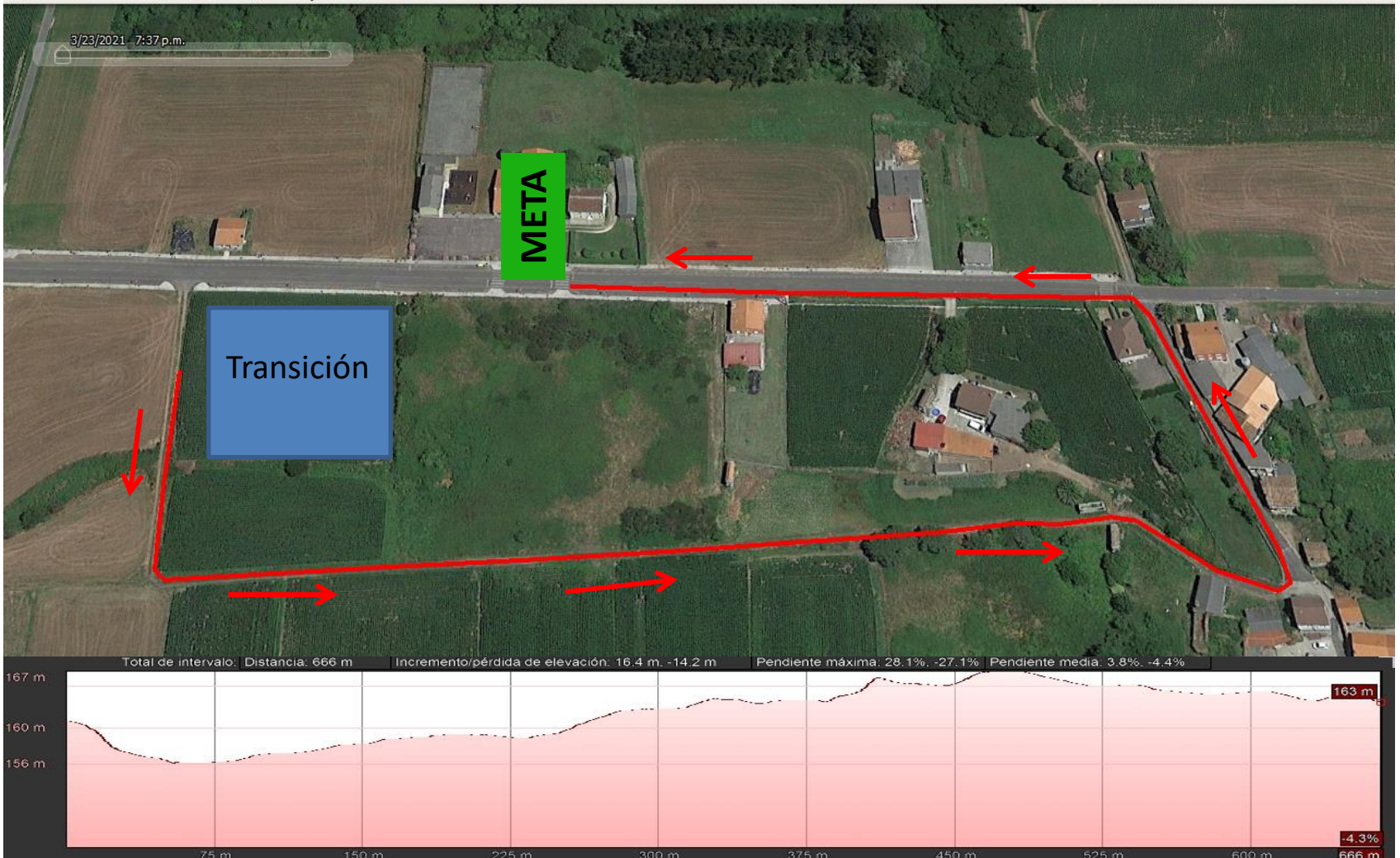
- A liña de desmontaxe estará antes de entrar na transición e un oficial indicaráche que desmontes antes da mesma.
- Continúa coa bicicleta na man e o casco abrochado polo pasillo de compensación ata o final da transición e despois diríxete o teu pasillo para acceder ao teu espazo.
- Deixa a bicicleta no rack, antes de sacar o casco e deixalo no teu espazo ou na bicicleta.
- Debes colocar o dorsal de corpo cara a fronte.
- Diríxete á saída de transición e accede ao sector de carreira.

# TRANSICIÓN 2



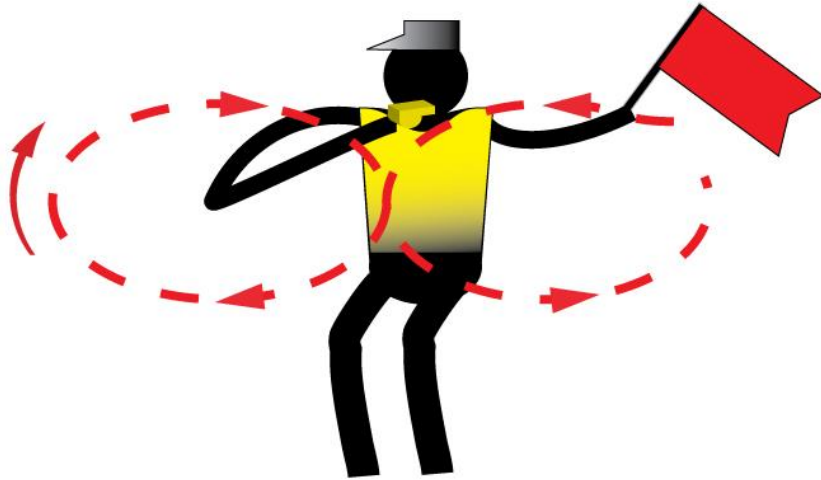
# PERCORRIDOS - 3º SECTOR – CARREIRA A PÉ

1 volta de 660 m



# PRECAUCIÓN

En caso de ver a voluntarios con silbato e bandeira vermella





# META E RECOLLIDA DE MATERIAL

- Unha vez cruces a liña de meta non te deteñas, continua ata a pos meta onde depositarás o chip nas caixas habilitadas e a continuación poderás retirar o teu avituallamento.
- Unha vez recollas o avituallamento, diríxete directamente á transición, recolle o teu material cando os oficiais che dean acceso e a continuación poderás acceder as duchas e vestiarios
- Se tes posibilidade de podio están preparado para a entrega

# CRONOMETRAXE E CLASIFICACIÓN

- A Cronometraxe da proba será electrónica..
- Unha clasificación provisional será publicada no taboleiro de anuncios, para garantir os dereitos de reclamación apelación dos/as deportistas.

<https://fegatri.org/wp-content/uploads/2021/05/Procedemento-de-Reclamacion-Apelacion-probas-da-FEGATRI.pdf>

- As clasificacións oficiais publicaranse na web [www.fegatri.org](http://www.fegatri.org)

# PREMIOS

## Premios do Campionato Galego SuperSprint e proba Popular:

- 3 primeiros e primeiras **Cadete**
- 3 primeiros e primeiras **Junior**
- 3 primeiros e primeiras **Xuvenil**
- 3 primeiros clubs de acordo á normativa de circuíto súper sprint
  
- 3 primeiros e primeiras **Absolutos/as Popular**

*As entregas de premios faranse inmediatamente rematada cada proba, no horario marcado e co protocolo establecido*

*\*\* (Normativa Covid- O/a Deportista ou club que non poida estar na entrega de premios deberá informar ao Xuíz Árbitro ao remate da proba ou seralle de aplicación o Art. 8.6 do Regulamento de competición FEGATRI.- Aquel deportista ou club que non estea presente na chamada ao podio será sancionado con 25 e 50 euros respectivamente e non poderá participar nas seguintes probas ata o seu abono*

PREVISIÓN  
**METEOROLÓGICA**

DOMINGO 8

Temp.

8°C

Tempo



# !! BOA SORTE !!

**FEGATRI 5**  
FEDERACIÓN GALEGA DE TRIATLÓN  
E PENTATLÓN MODERNO

 XUNTA  
DE GALICIA

 DEPORTE  
GALEGO

**NON**

Fronte á violencia de xénero  
só cabe unha resposta.  
Sen ningún xénero de dúbida.

gava  
BTS  
ccbc