

REUNIÓN TÉCNICA

XXXV TRIATLÓN DO MIÑO (CIRCUÍTO TRIATLÓN)

07 XULLO 2024

FEGATRIB
FEDERACIÓN GALEGA DE TRIATLÓN
E PENTATLÓN MODERNO

XUNTA
DE GALICIA

DEPORTE
GALEGO

LOCALIZACIÓN E SERVICOS



ACCESO A ZONA DE COMPETICIÓN

- Só poden acceder ás áreas de competición as persoas acreditadas:
 - * Deportistas inscritos/as
 - * Persoal técnico acreditado
 - * Organización
 - * Oficiais

PRESENTACIONES E CIRCUÍTOS

- **Persoas clave:**

Director de Carreira: Miguel Fernández Vázquez

Delegado Técnico: Nuria Brage

Xuíz Árbitro: José Javier Gómez

- **Xurado de Competición**

Delegado Técnico: Nuria Brage

Federación Galega: Mónica Flores

Representante Clubs: Xan Xosé Suárez (CN Cedeira)

- **Circuitos e Distancias :**

Natación: 750 metros (1 volta)

Bicicleta: 19 km (4 voltas)

Carreira: 5000 metros (2 voltas)

HORARIOS

- 9:00 a 11:30 Recollida de dorsais
- 9:15 a 10:15 Control Material Masculina
- 10:20 Cámara de chamadas Masculina
- **10:30 Saída masculina**
- 11:00 a 11:45 Control Material Feminina
- 11:50 Cámara de chamadas Feminina
- **12:00 Saída Feminina**
- 13:45 horas Entrega de trofeos (hora aproximada)

As/os deportistas deberán estar na cámara de chamadas 10 minutos antes da saída

CONTROL DE MATERIAL

- Para acceder ao control de Material é imprescindible:
 - Bicicleta e Material regulamentario para probas con “drafting permitido”
 - Casco con certificación para uso ciclista.
 - O casco debe estar posto sobre a cabeza e abrochado.
 - Gorro
 - Dorsal de corpo, Casco, e Bicicleta .
 - Chip

*****(O dorsal é obrigatorio nos segmentos de ciclismo e carreira a pé)***
- Dentro da transición:
 - Bicicleta colocada á esquerda do número de dorsal. *(5 deportistas por barra/respectar espazo)*
 - Casco sobre a bicicleta coas correas despechadas.
 - Só se pode deixar material para competir
 - Calquera marca ou material que non sexa de competición será retirado polos /as oficiais.

PROCEDIMENTOS PREVIOS Á SAÍDA

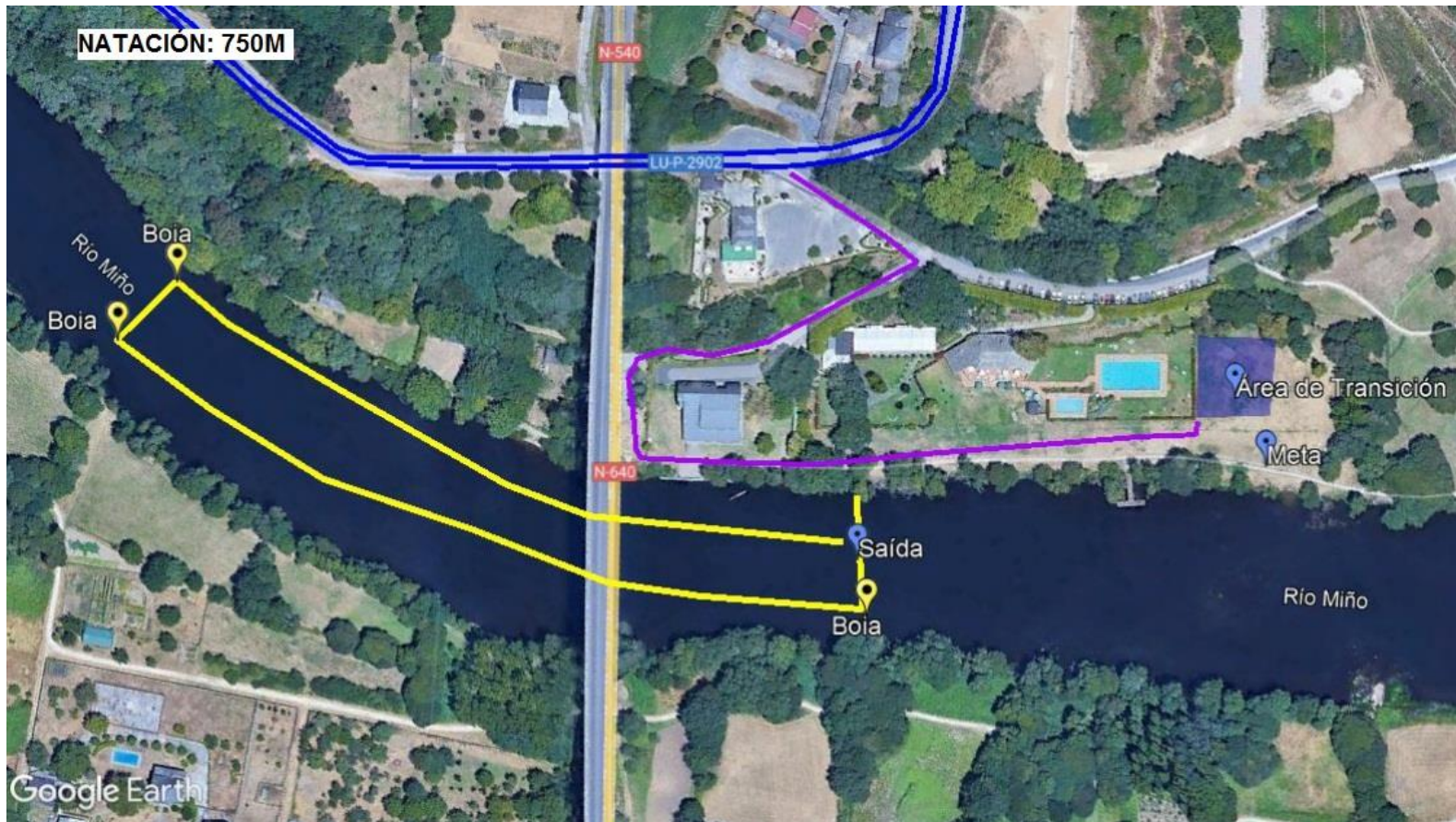
Dez minutos antes do comezo da saída, os/as deportistas colocaranse na zona de cámara de chamadas

A saída será dende a auga e a liña de saída virá marcada por dúas boias

O Delegado Técnico indicará “aos seus postos” e procederase á saída cando soe a bocina

PERCORRIDOS - 1º SECTOR - NATACIÓN

1 volta de 750 m



TRANSICIÓN 1

- Diríxete á túa bicicleta. Circula sempre polo corredor onde tes o dorsal.
 - Non cruces por debaixo das barras
 - Colle o casco e colócao correctamente antes de sacar a bicicleta do soporte.
- “CASCO POSTO E ABROCHADO SEMPRE QUE TES CONTACTO COA BICI”**
- Coa bicicleta na man diríxete á saída de transición. Non te montes nela ata que cho indique un oficial, na liña de montaxe marcada á altura da ponte.

TRANSICIÓN 1

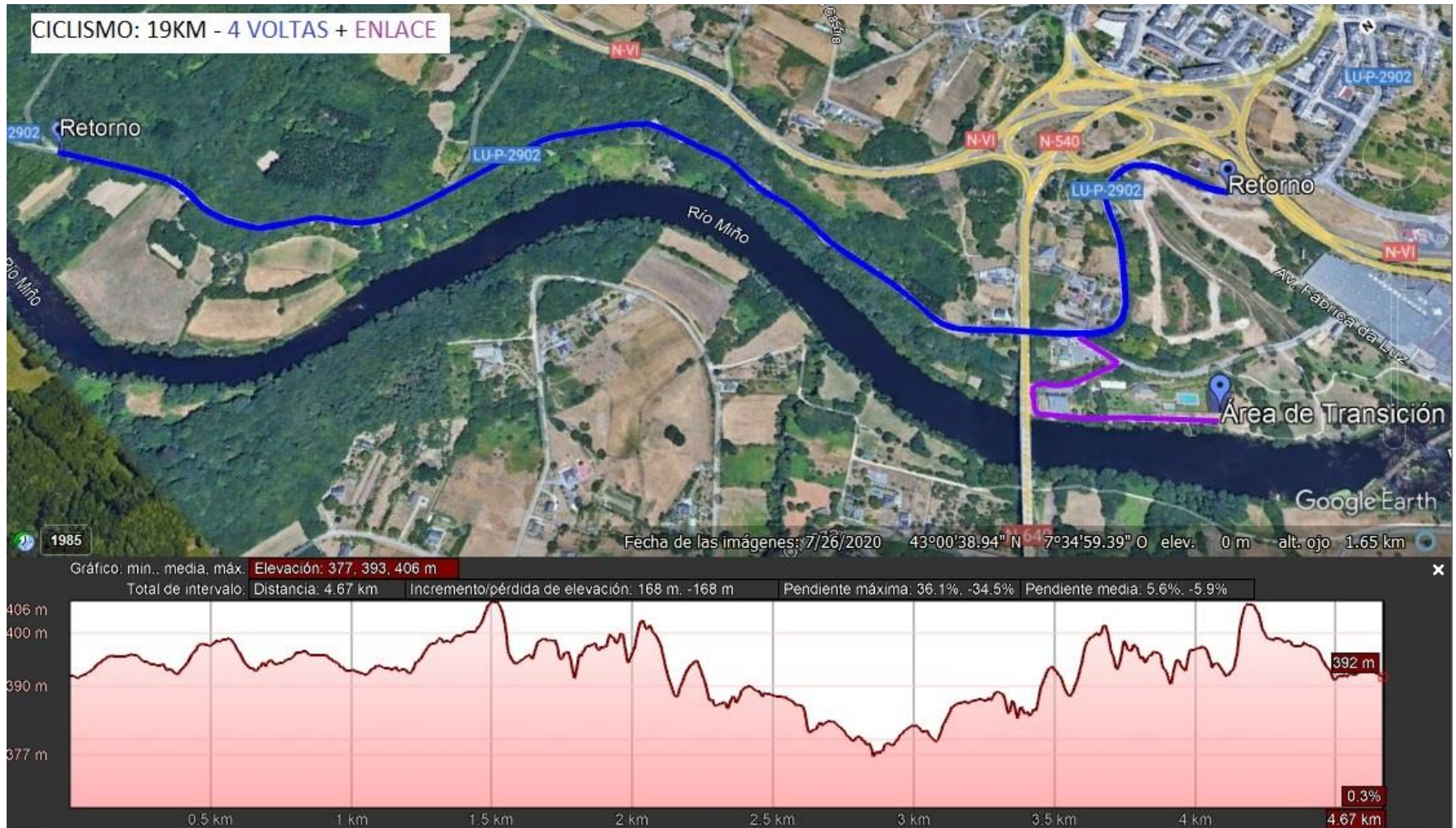


CICLISMO

- Percorrido con carril de ida e volta. Circuito maioritariamente chan e pouco técnico con varios xiros de 180°
- A invasión do carril contrario pode levar a unha descualificación

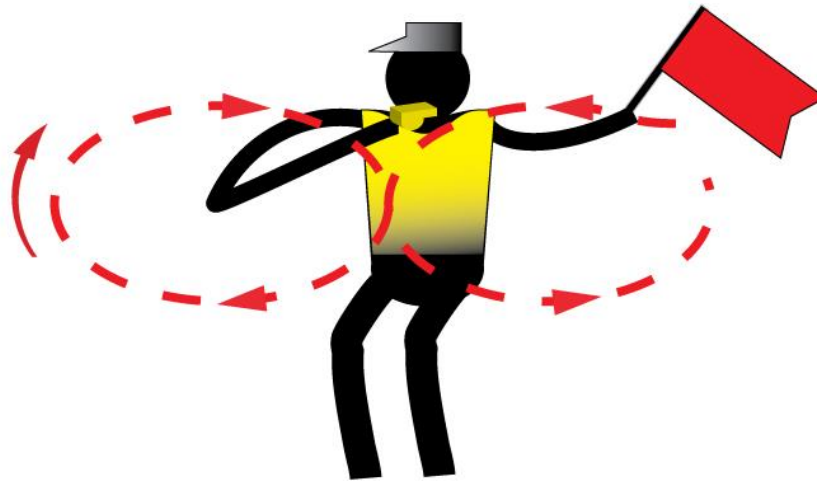
PERCORRIDOS - 2º SECTOR - BICICLETA

4 vueltas de 4,67 km



PRECAUCIÓN

- * En caso de ver a voluntarios con silbato e bandeira vermella. Sobre todo na zona de finalización de voltas do sector ciclista e volta a transición



TRANSICIÓN 2

- Desmonta da bicicleta antes da liña de desmontaxe. Esta estará marcada debaixo da ponte e un/ha oficial indicaráche que baixes poñendo un pé completo no chan antes da mesma.

Coa bicicleta na man diríxete á túa posición. Circula sempre polo corredor onde tes o dorsal. Non cruces por debaixo das barras

Coloca a bicicleta no soporte antes de retirar ou despechar o casco.

“CASCO POSTO E ABROCHADO SEMPRE QUE TES CONTACTO COA BICI”

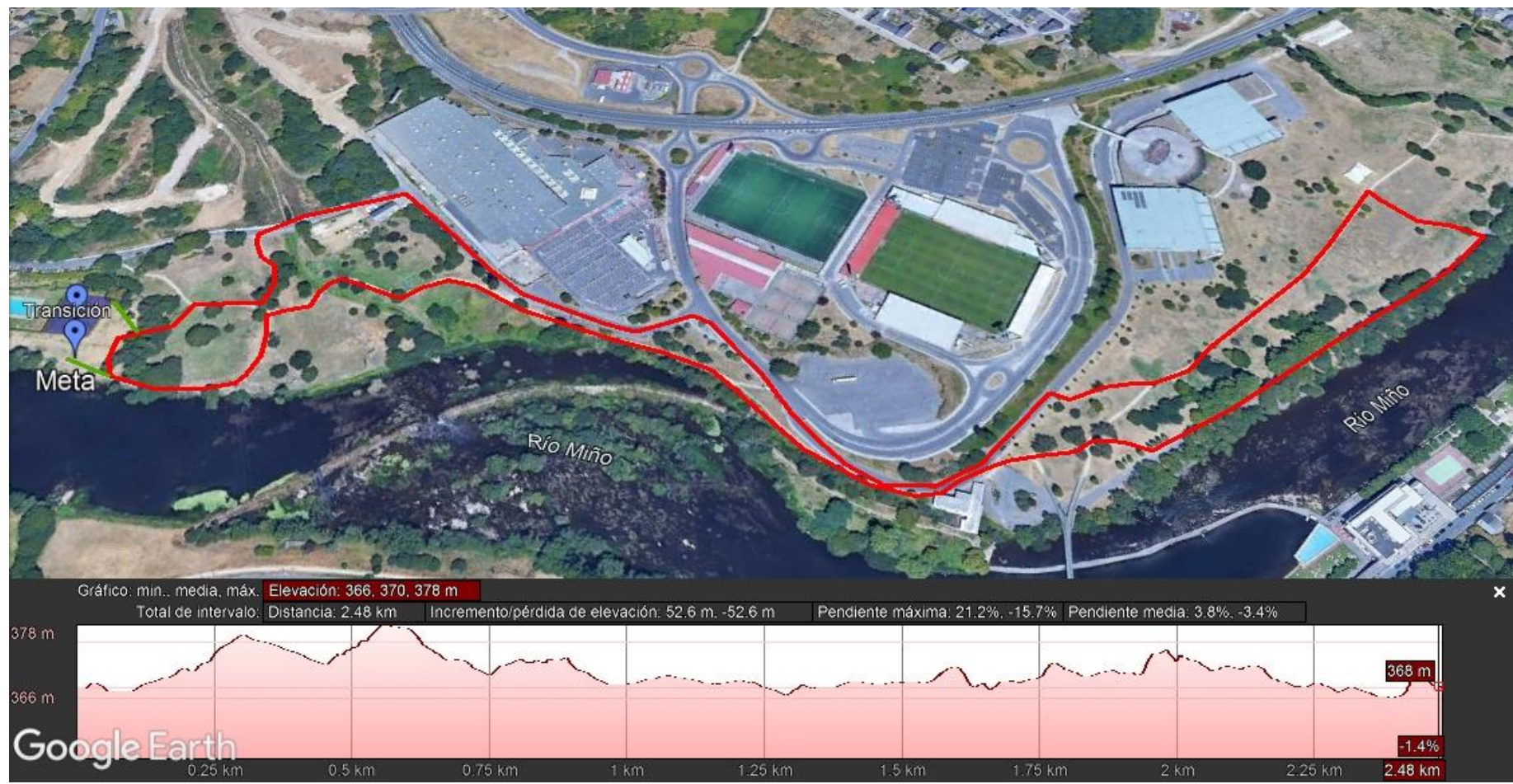
- Diríxete á saída da transición para iniciar a carreira a pé

TRANSICIÓN 2



PERCORRIDOS - 3º SECTOR - CARREIRA

2 voltas de 2500 m



META E POSTMETA

Unha vez cruces a liña de meta non te deteñas, continúa ata a pos meta onde recibirás o avituallamento.

Diríxete directamente á transición, recolle o teu material e abandona a zona.

CRONOMETRAXE E CLASIFICACIÓN

A Cronometraxe da proba será electrónica. Realizarase con chip que se entregará no rexistro e terá que ser devolto unha vez conclúa a proba

– Unha clasificación provisional será publicada no taboleiro de anuncios, para garantir os dereitos de reclamación apelación dos/as deportistas.

<https://fegatri.org/wp-content/uploads/2021/05/Procedemento-de-Reclamacion-Apelacion-probas-da-FEGATRI.pdf>

As clasificacións oficiais publicaranse na web www.fegatri.org

PREMIOS

-Trofeos para os tres primeiros clasificados de cada categoría e xénero e para os tres primeiros clubs masculino e feminino

-Premio económicos:

- . 1º clasificados masculino e feminina 200,00 €
- . 2º clasificados masculino e feminina 100,00 €
- . 3º clasificados masculino e feminina 50,00 €

1º club masculino e feminino 200,00 €

As entregas de premios faranse inmediatamente rematada cada proba, no horario marcado e co protocolo establecido

*** (Normativa Covid- O/a Deportista ou club que non poida estar na entrega de premios deberá informar ao Xuíz Árbitro ao remate da proba ou seralle de aplicación o Art. 8.6 do Regulamento de competición FEGATRI.- Aquel deportista ou club que non estea presente na chamada ao podio será sancionado con 25 e 50 euros respectivamente e non poderá participar nas seguintes probas ata o seu abono*

PERCORRIDOS VIRTUAIS

Os percorridos cos fluxos e os puntos de interese poden consultarse no mapa interactivo, picando na ligazón seguinte:

<https://racemapp.com/recorrido/287-triatlon-del-mino-distancia-sprint>

PREVISIÓN METEOROLÓGICA

Domingo 7 de Xullo de 2024



!! BOA SORTE !!

