

# DÚATLON CIDADE DE SANTIAGO



ABRIL 25 2026

DÚATLON ESCOLAR  
CIRCUÍTO SUPER SPRINT CD/XV/JN  
PROBA POPULAR SPRINT  
CAMPIONATO XUNTA DE GALICIA



# REUNIÓN TÉCNICA

XXIII DÚATLON CIDADE DE  
SANTIAGO

CIRCUÍTO SÚPER SPRINT

CD/XV/JN

25 ABRIL 2026



# PRESENTACIONES

- **Persoas clave:**

Director de Carreira: Ignacio Varela Pérez

Delegado Técnico: Manoel Mellid Losada

Xuíz Árbitro: Alexis Tomé Antelo

- **Xurado de Competición**

Delegado Técnico: Manoel Mellid Losada

Federación Galega: Javier Campos Peña

Representante Clubs: Pablo Leis Uriz (Triatlón Inforhouse Santiago)

# LOCALIZACIÓN: ESTADIO VERÓNICA BOQUETE



1. Secretaría e guardarropa
2. Control de material
3. Transición
4. Salida
5. Meta

# SERVIZOS



# HORARIOS CIRCUÍTO SUPERSPRINT

- Dende as 10:30 h: Recollida de dorsais
- 13:00 h a 13:45 h: Control Material
- 14:00 h: Saída Supersprint Masculina
- 14:15 h: Saída Supersprint Feminina
- 15:00 h: Entrega de premios (hora aproximada)
- 15:30 h: Hora límite para a retirada de material

**As/os deportistas deberán estar na cámara de chamadas 10 minutos antes da súa hora de saída**

# CIRCUITOS

- Proba Circuito Supersprint:

Carreira a pé 1: 2800 metros (**2 voltas**)

Ciclismo: 7250 metros (**2 voltas**)

Carreira a pé 2: 1400 metros (**1 volta**)

# ACCESO A ZONA DE COMPETICIÓN

- Só poden acceder ás áreas de competición as persoas acreditadas:
  - \* Deportistas inscritos/as
  - \* Persoal técnico acreditado
  - \* Organización
  - \* Oficiais

# CONTROL DE MATERIAL

- Para acceder ao control de Material é imprescindible:
  - **Identificación: DNI, licencia ou documento oficial con foto.**
  - Bicicleta e material regulamentario para probas con “drafting permitido”: guiador de curva tradicional, correctamente tapado e sen acople de ningún tipo.
  - Casco con certificación para uso ciclista.
  - O casco debe estar posto sobre a cabeza e abrochado.
  - Dorsal de corpo, casco, bicicleta e chip.  
*\*\***(O dorsal é obrigatorio en todos os segmentos, por diante na carreira e nas costas no ciclismo, recoméndase levar portadorsal ou goma para darlle a volta)***
- Dentro da transición:
  - Bicicleta colocada á esquerda do número de dorsal **coa roda dianteira mirando cara o pasillo (Tanto na T1 como na T2)**
  - Casco sobre a bicicleta coas correas despechadas.
  - Só se pode deixar material para competir
  - Calquera marca ou material que non sexa de competición será retirado polos /as oficiais.

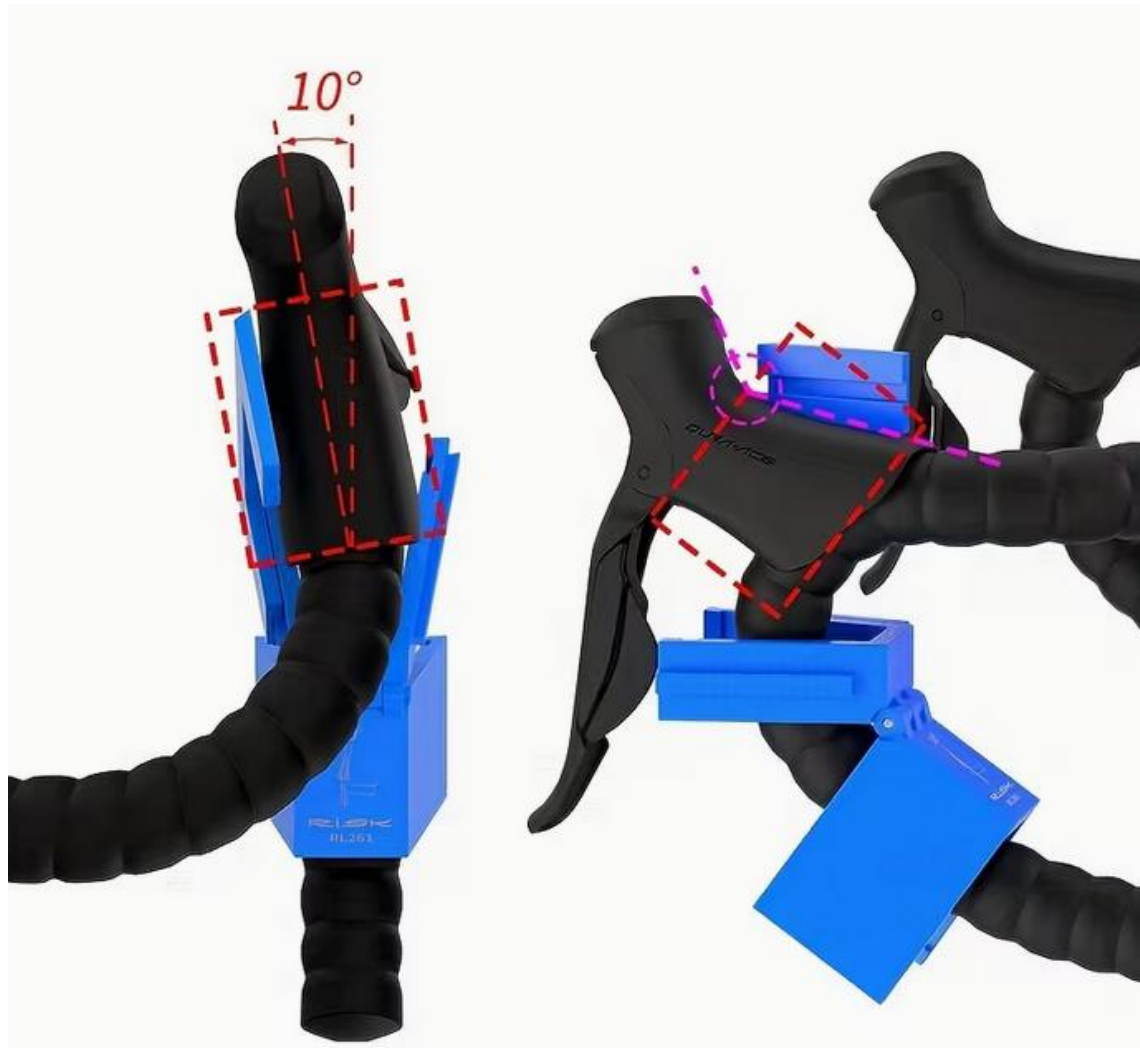
# CONTROL DE MATERIAL

f) pedales de plataforma: los pedales de plataforma están permitidos siempre y cuando incorporen un sistema que permita soltar el pie con facilidad en caso de caída. Es decir, el ciclista deberá ser capaz de soltar el pie del pedal de forma inmediata en caso de caída o incidente cuando está subido a la bicicleta. Por lo tanto, queda terminantemente prohibido el uso de cualquier tipo de mecanismo de sujeción zapatilla / pedal (por ejemplo, velcro, cuerda o cinta) que no permita al ciclista desenganchar de forma rápida y automática el pie del pedal.



*No caso de correas, velcros, cordóns,... estes nunca poderán ir suxeitos ao pedal, só a un rastral/calapé con sistema automático de enganche ao pedal*

# CONTROL DE MATERIAL



*"Debe ser posible manipular os freos tirando das manetas coas mans sobre as mesmas e de forma segura, e sempre en consoancia coa inclinación máxima permitida de 10° das manetas, como se describe na Guía de Clarificación do regulamento UCI"*

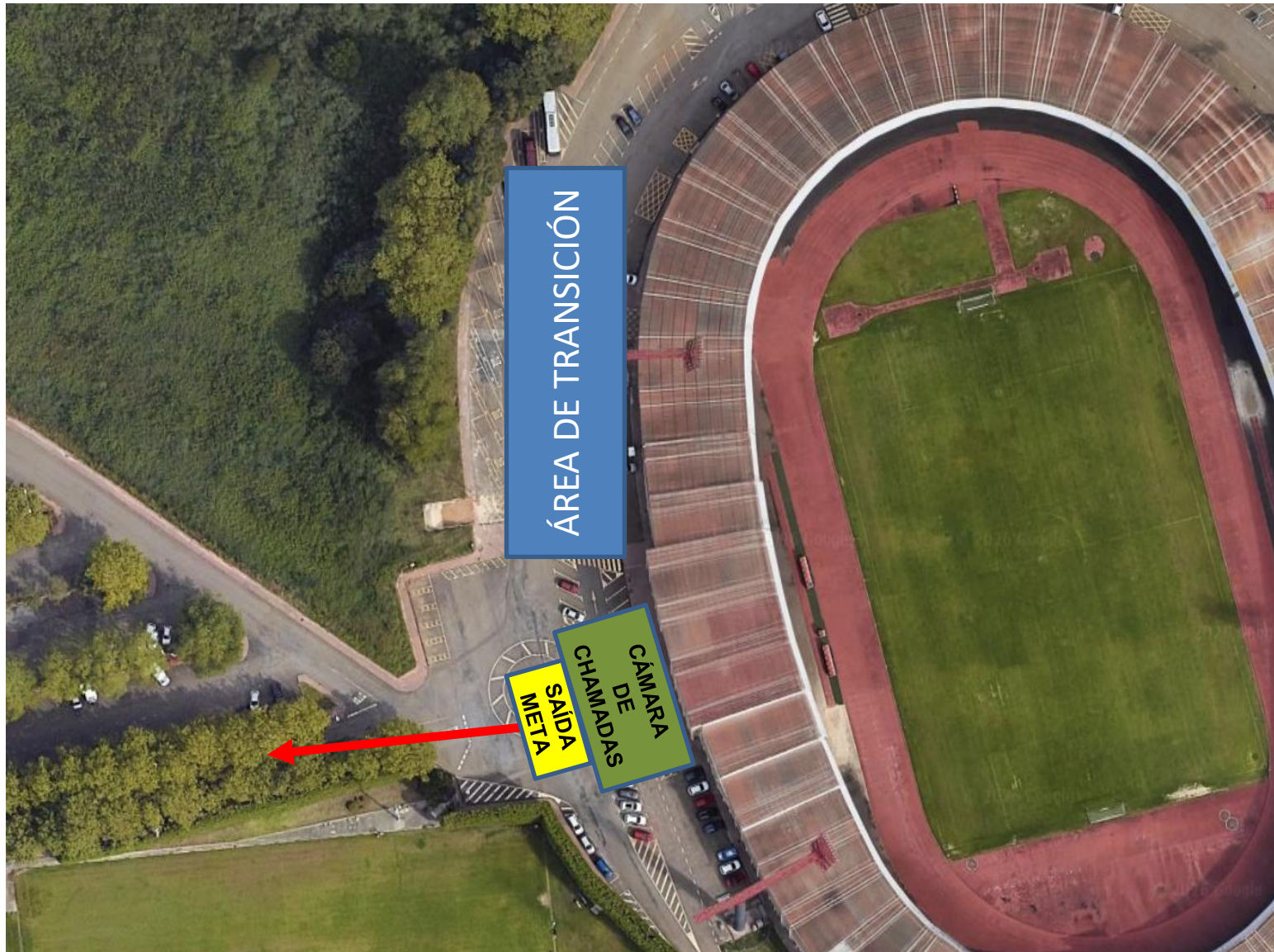
# PROCEDIMENTOS PREVIOS Á SAÍDA

**Dez minutos** antes do comezo da saída, os/as deportistas colocaranse na zona de cámara de chamadas, no espazo previo á liña de saída. O Delegado Técnico dará as últimas instrucións que considere.

Un/unha oficial indicará que os deportistas se coloquen na liña de pre saída sen pisar a mesma.

O Delegado Técnico indicará “aos seus postos” e procederase á saída cando soe a bucina.

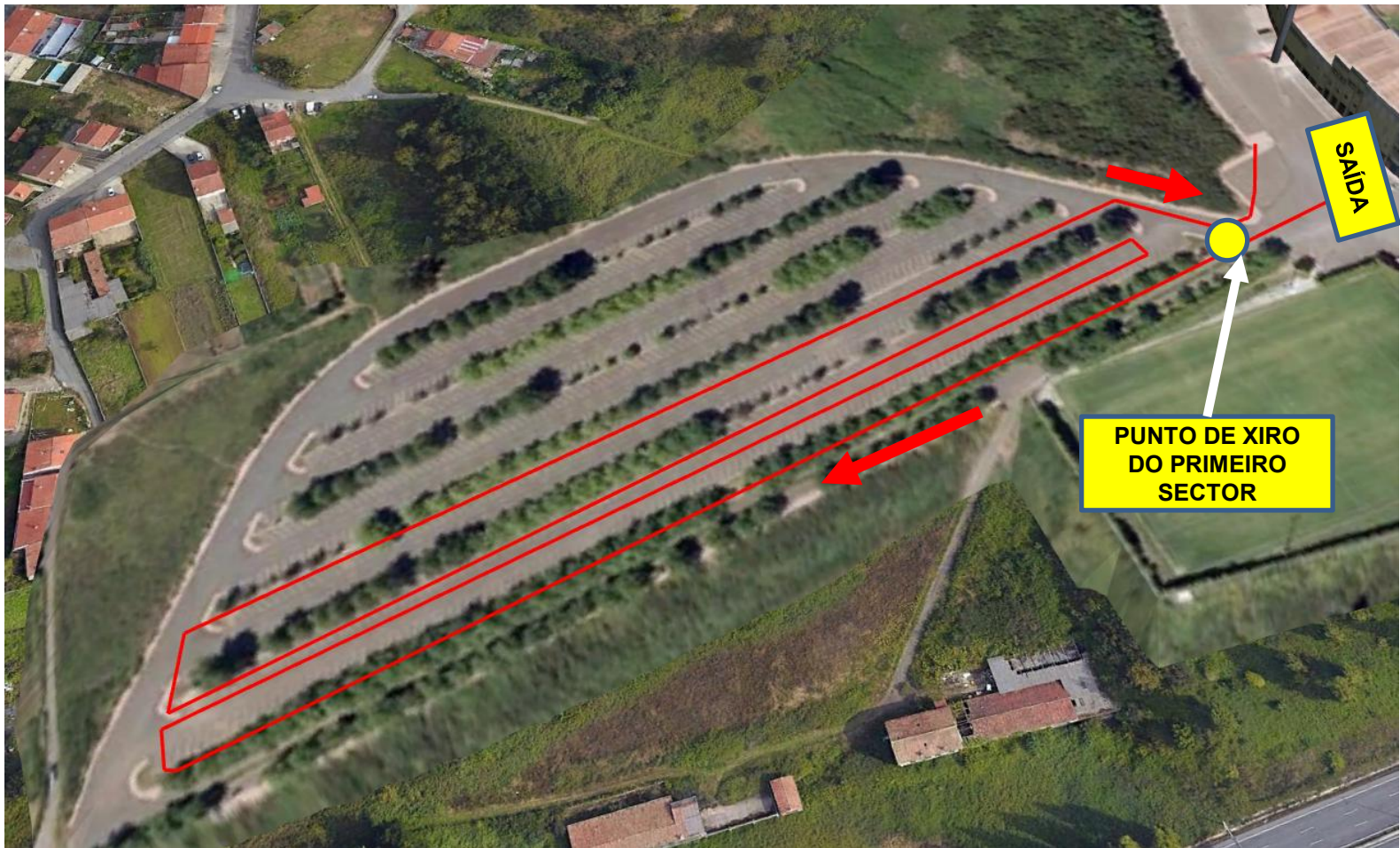
# ZONA DE SAÍDA/TRANSICIÓN /META



# PERCORRIDOS

## 1º SECTOR – CARREIRA A PÉ – SUPERSPRINT

2 VOLTAS 2800 m



# TRANSICIÓN 1

Ao remate da carreira diríxete ao pasillo onde está o teu número colocado para acceder ao teu espazo.

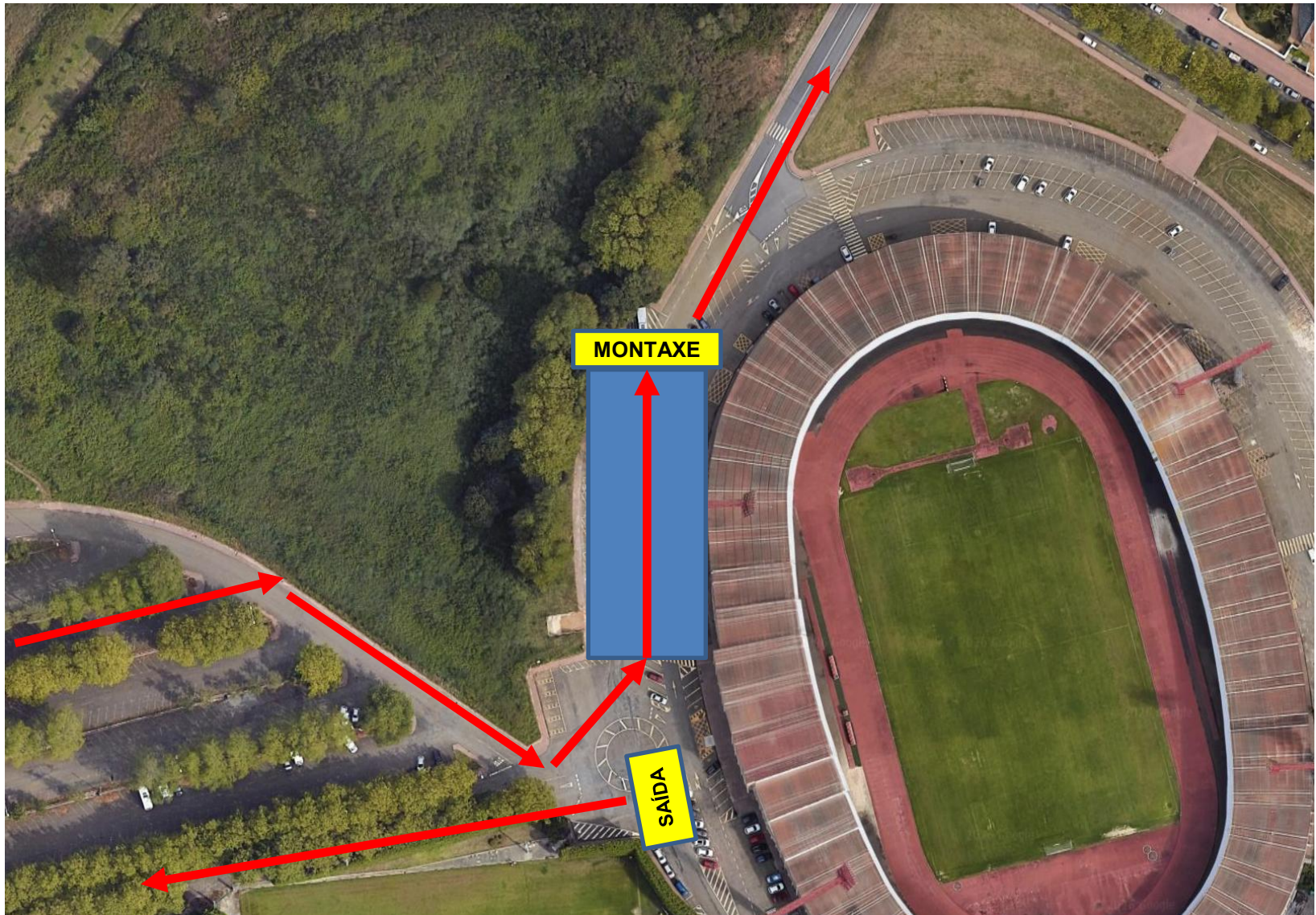
Debes colocar e abrochar o casco antes de sacar a bicicleta do seu soporte  
**“CASCO POSTO E ABROCHADO SEMPRE QUE TEÑAS CONTACTO COA BICI”**

O material utilizado (gorra, zapatillas....) quedará na túa zona

Debes colocar o dorsal de corpo cara as costas.

Diríxete coa bicicleta na man á liña de montaxe que está marcada ao fondo da transición. Un/ha oficial indicaráche que podes montar **unha vez a pases** .

# PRIMEIRA TRANSIÇÃO



# LIÑA DE MONTAXE



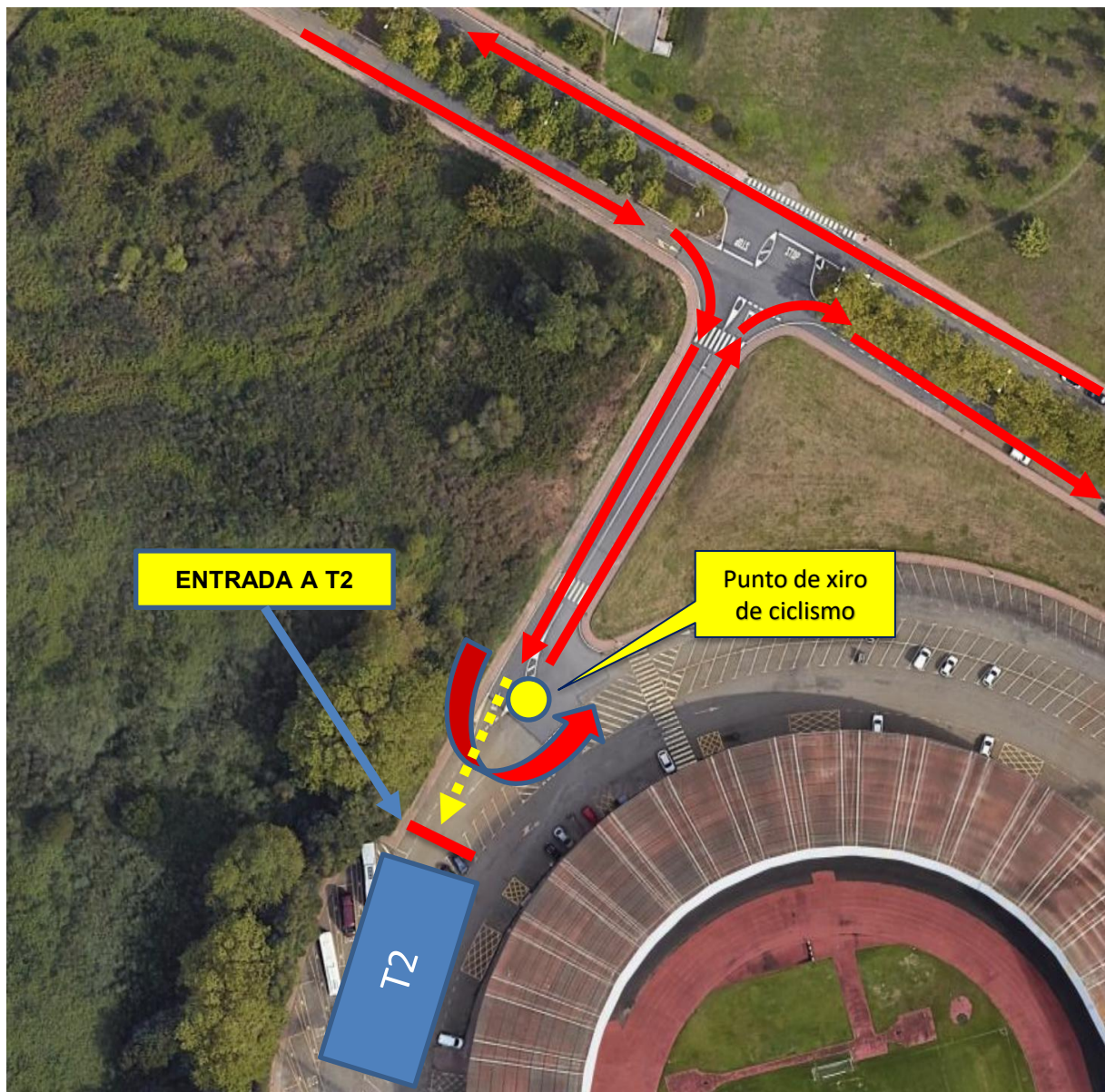
*Na saída da transición atoparás a Liña de Montaxe. Estará sinalizada no chan.*

**Recorda! Debes ter contacto cun pé completo no chan despóis da liña e antes de montar na bicicleta!**

**Non facelo correctamente suporá unha penalización de tempo de 5" na segunda transición**



# ENLACE E VOLTAS - CICLISMO



# NORMATIVA CICLISMO

## PROBA SUPERSPRINT:

**Non se poderá ir a roda dun deportista doutro sexo.**

Tampouco se poderá ir a roda dun deportista que estea nunha volta distinta.

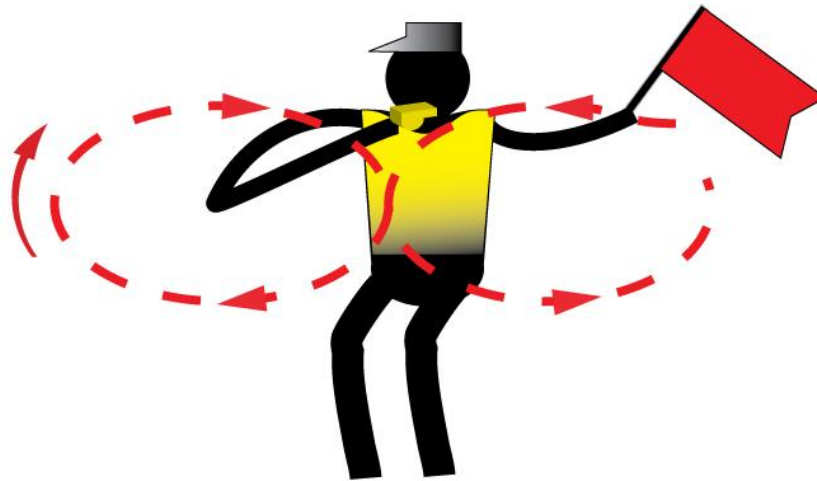
**A penalización por incumprir esta norma será unha advertencia e corrección á primeira infracción e DESCUALIFICACIÓN á segunda.**

### **Non está permitida a invasión do carril contrario - DSQ**

A bicicleta a utilizar, será a de competicións onde ir a roda permitido (Bicicleta con guiador de curva tradicional e sen ningún tipo de acople e rodas de 12 radios mínimo).

# PRECAUCIÓN

- \* En caso de ver a voluntarios con silbato e bandeira vermella. Sobre todo na zona de finalización de voltas do sector ciclista



# TRANSICIÓN 2

A liña de desmontaxe estará antes de entrar na transición e un/ha oficial indicará que desmontes **antes da mesma**.

Continúa coa bicicleta da man e o casco abrochado polo pasillo de compensación ata o final da transición e despois diríxete ao teu pasillo para acceder ao teu espazo.

Deixa a bicicleta no rack, antes de sacar o casco e deixalo no teu espazo.

**“CASCO POSTO E ABROCHADO SEMPRE QUE TES CONTACTO COA BICI”**

O material utilizado (casco, zapatillas....) quedará na túa zona.

Debes colocar o dorsal de corpo cara a fronte.

Diríxete á saída da transición e accede ao sector de carreira.

# LIÑA DE DESMONTAXE

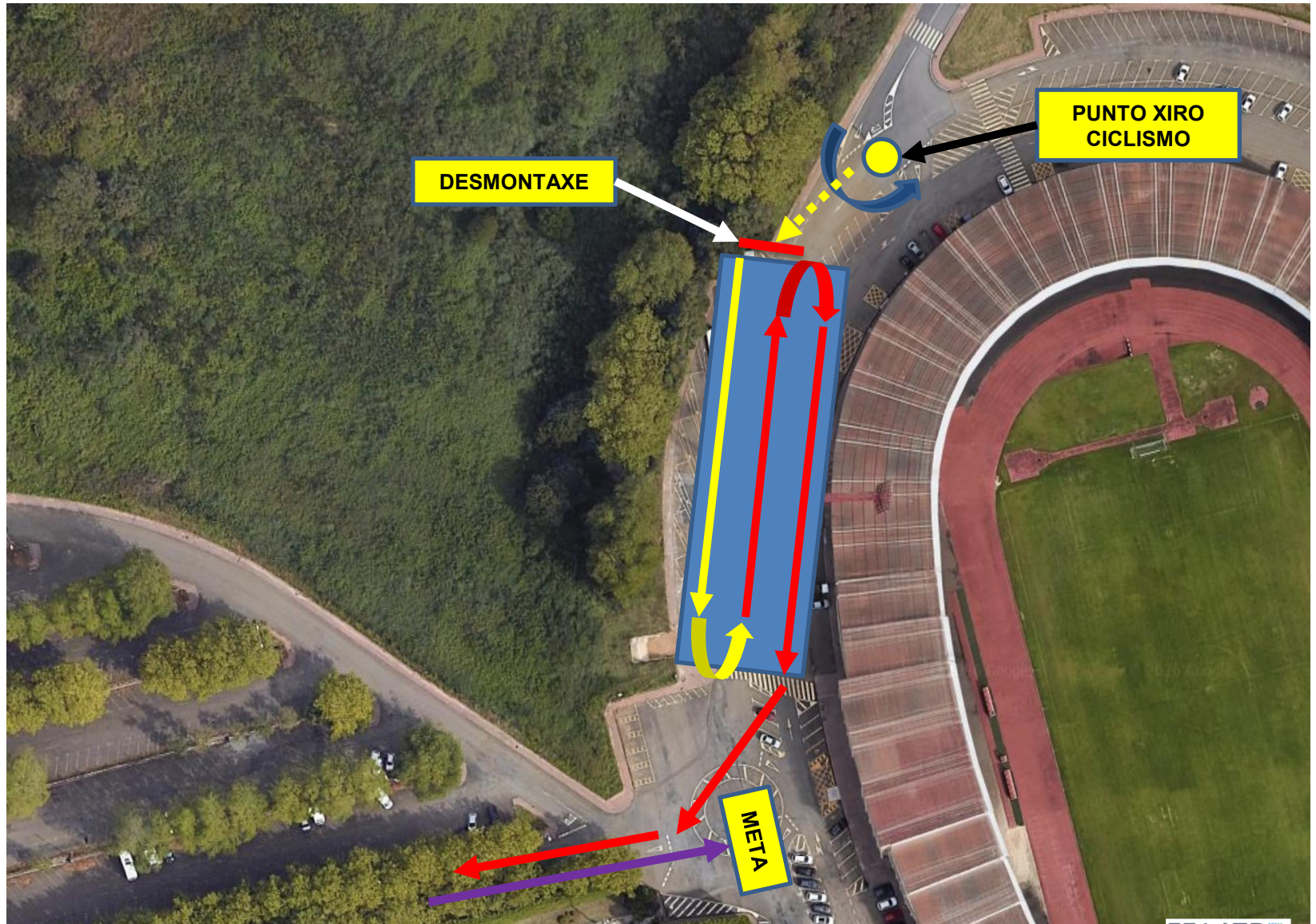


*Antes de entrar á segunda transición atoparás a Liña de Desmontaxe. Estará sinalizada no chan.*

**Recorda! Debes desmontar da bicicleta e ter contacto cun pé completo no chan antes da liña!**

**Non facelo correctamente suporá unha penalización de tempo de 5" na segunda transición**

# SEGUNDA TRANSICIÓN



# PERCORRIDOS

## 3º SECTOR – CARREIRA A PÉ – SUPERSPRINT

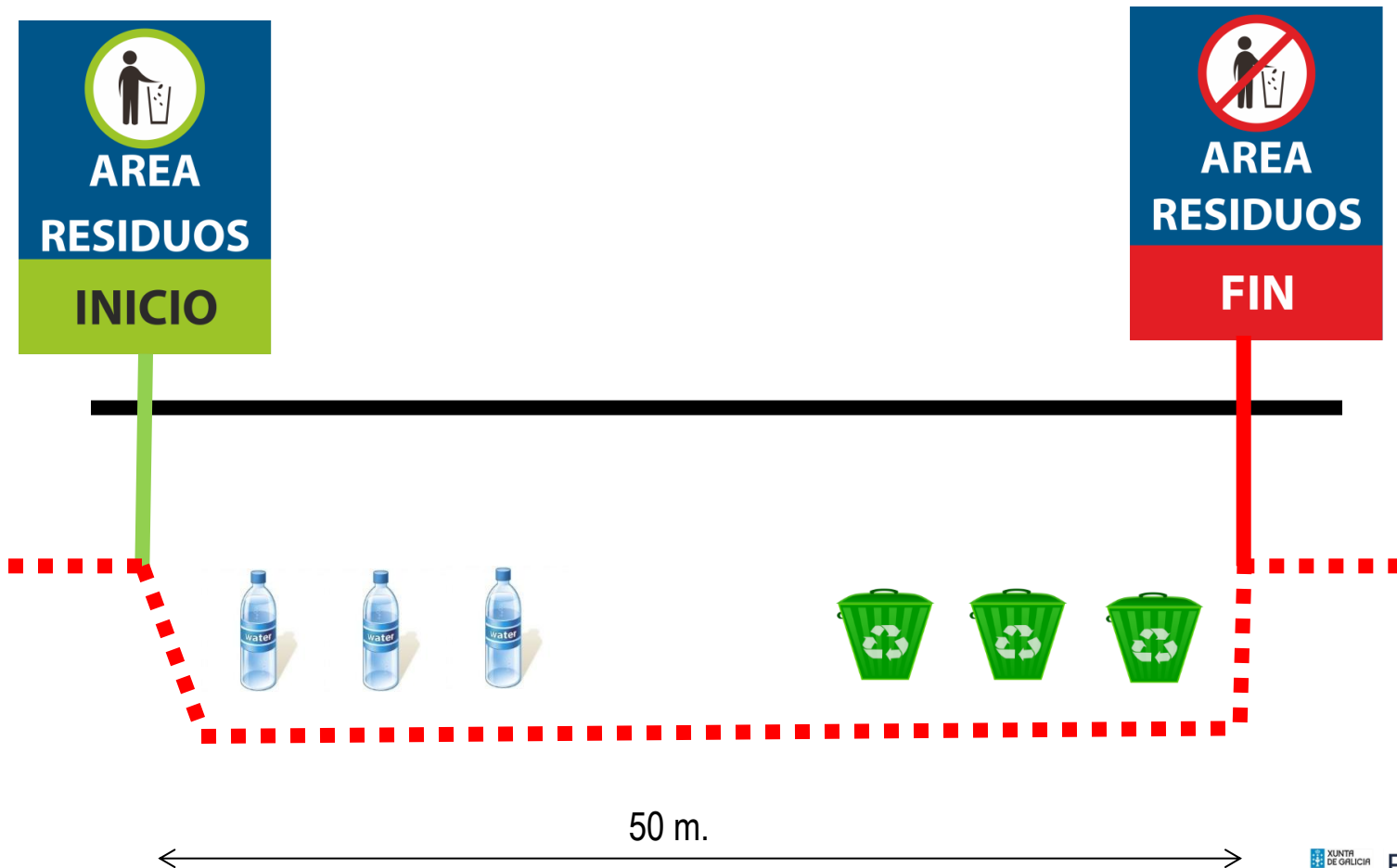
1 VOLTA 1400 m



# AVITUALLAMENTOS

Coidar o medio é obriga de todos

- Tirar Residuos fóra das zonas habilitadas será motivo de **DESCUALIFICACIÓN**.(art.2.2 regulamento)



# META E POSTMETA

## RETIRADA DE MATERIAL

- Unha vez cruces a liña de meta non te deteñas, continúa ata a pos meta onde recibirás o avituallamento.
- Despóis de recoller o avituallamento, dirixete á transición, recolle o teu material e abandona a zona como che indiquen os oficiais.

# CRONOMETRAXE E CLASIFICACIÓN

- A Cronometraxe da proba será electrónica. Realizarase con chip que se entregará no rexistro e terá que ser devolto unha vez conclúa a proba
- Unha clasificación provisional será publicada no taboleiro de anuncios, para garantir os dereitos de reclamación apelación dos/as deportistas.

<https://fegatri.org/wp-content/uploads/2024/02/Procedemento-de-Reclamacion-Apelacion-probas-da-FEGATRI.pdf>

- As clasificacións oficiais publicaranse na web [www.fegatri.org](http://www.fegatri.org)

# PREMIOS

## PROBA SUPERSPINT CD/XV/JN:

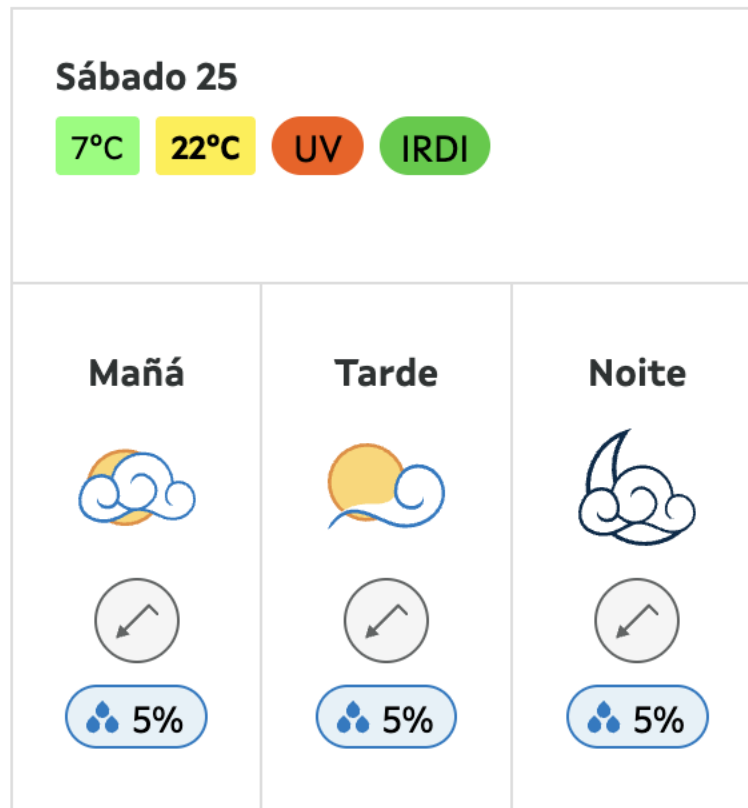
Medallas/trofeo ás tres primeiras persoas clasificadas de cada categoría e sexo (Cadete, Xuvenil, Junior e Inclusiva).

Medallas/trofeo aos tres primeiros clubs.

*As entregas de premios faranse inmediatamente rematada cada proba, no horario marcado e co protocolo establecido*

*\*\* (Normativa Covid- O/a Deportista ou club que non poida estar na entrega de premios deberá informar ao Xuíz Árbitro ao remate da proba ou seralle de aplicación o Art. 8.6 do Regulamento de competición FEGATRI. - Aquel deportista ou club que non estea presente na chamada ao podio será sancionado con 25 e 50 euros respectivamente e non poderá participar nas seguintes probas ata o seu abono*

# PREVISIÓN METEOROLÓGICA:



**!! BOA SORTE !!**

**FEGATR**   
FEDERACIÓN GALEGA DE TRIÁTLON  
E PENTATLON MODERNO



XUNTA  
DE GALICIA



DEPORTE  
GALEGO

**NON**

Fronta á violencia de xénero  
só cabe unha resposta.  
Sen ningún xénero de dúbida.