

# DÚATLON ESCOLAR OUTES

Clasificatoria Provincia de A Coruña



*+ Proba non competitiva*

# REUNIÓN TÉCNICA

**DOMINGO 12 DE ABRIL**

**10:00 HORAS**



# PRESENTACIONES

- Persoas clave:

Director de Carreira: Alfonso Oreiro

DT/Xuíz Árbitro: Pablo Cabanelas

- Xurado de Competición

Delegado Técnico: Pablo Cabanelas

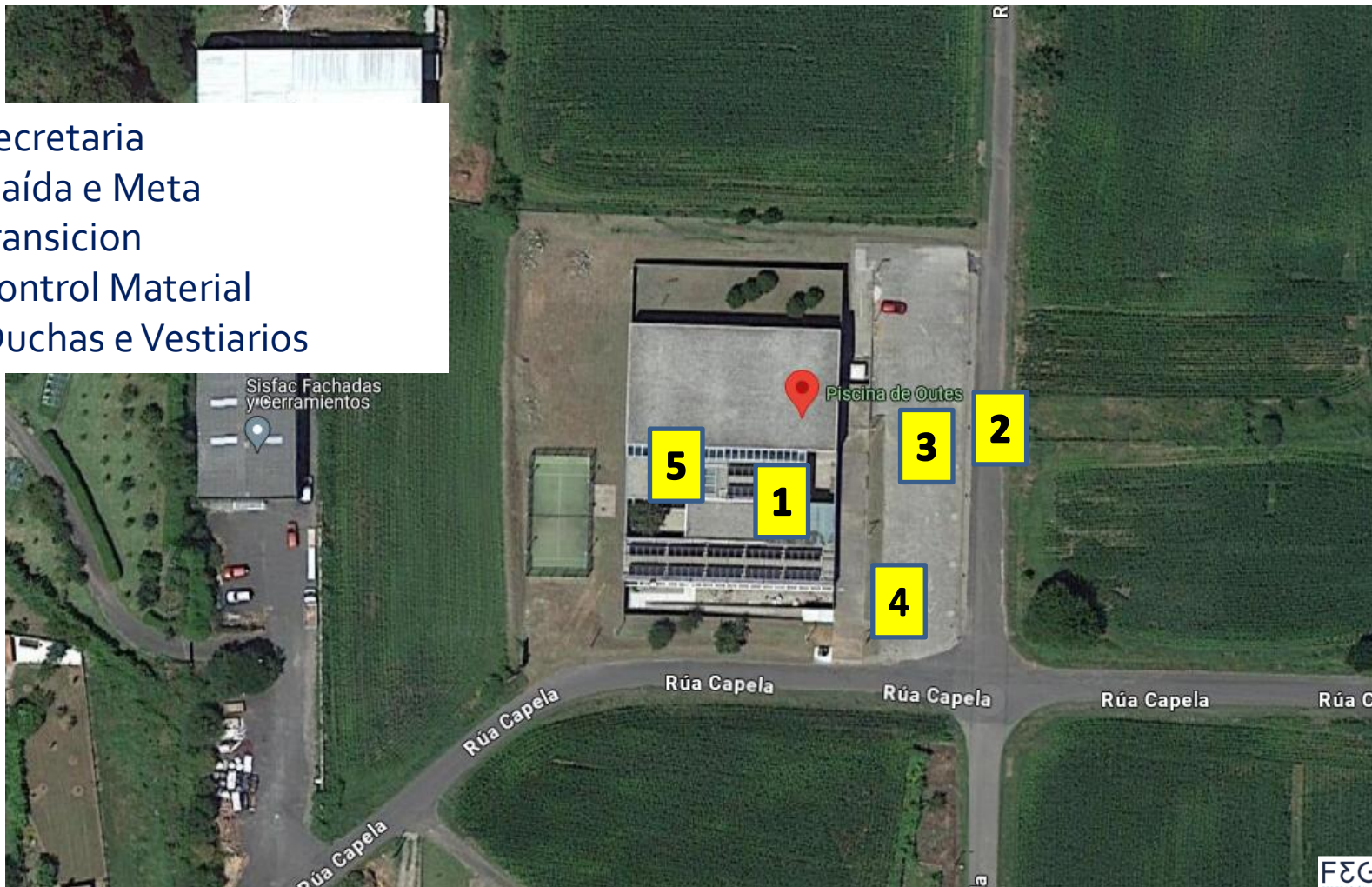
Federación Galega: Juan Carlos Ageitos

Representante Clubs: Javier Ramos (CT Betanzos)

# LOCALIZACIÓN

Piscina de Outes: <https://maps.app.goo.gl/dBGoKqZy65BzPhtJA>  
42.84795386728342, -8.911123388308129

1. - Secretaria
2. – Saída e Meta
3. - Transición
4. - Control Material
5. – Duchas e Vestiarios



# LOCALIZACIÓN

Piscina de Outes: <https://maps.app.goo.gl/dBGoKqZy65BzPhtJA42.84795386728342,-8.911123388308129>



# APARCADOIROS

## APARCAMIENTO HABILITADO PARA CLUBES

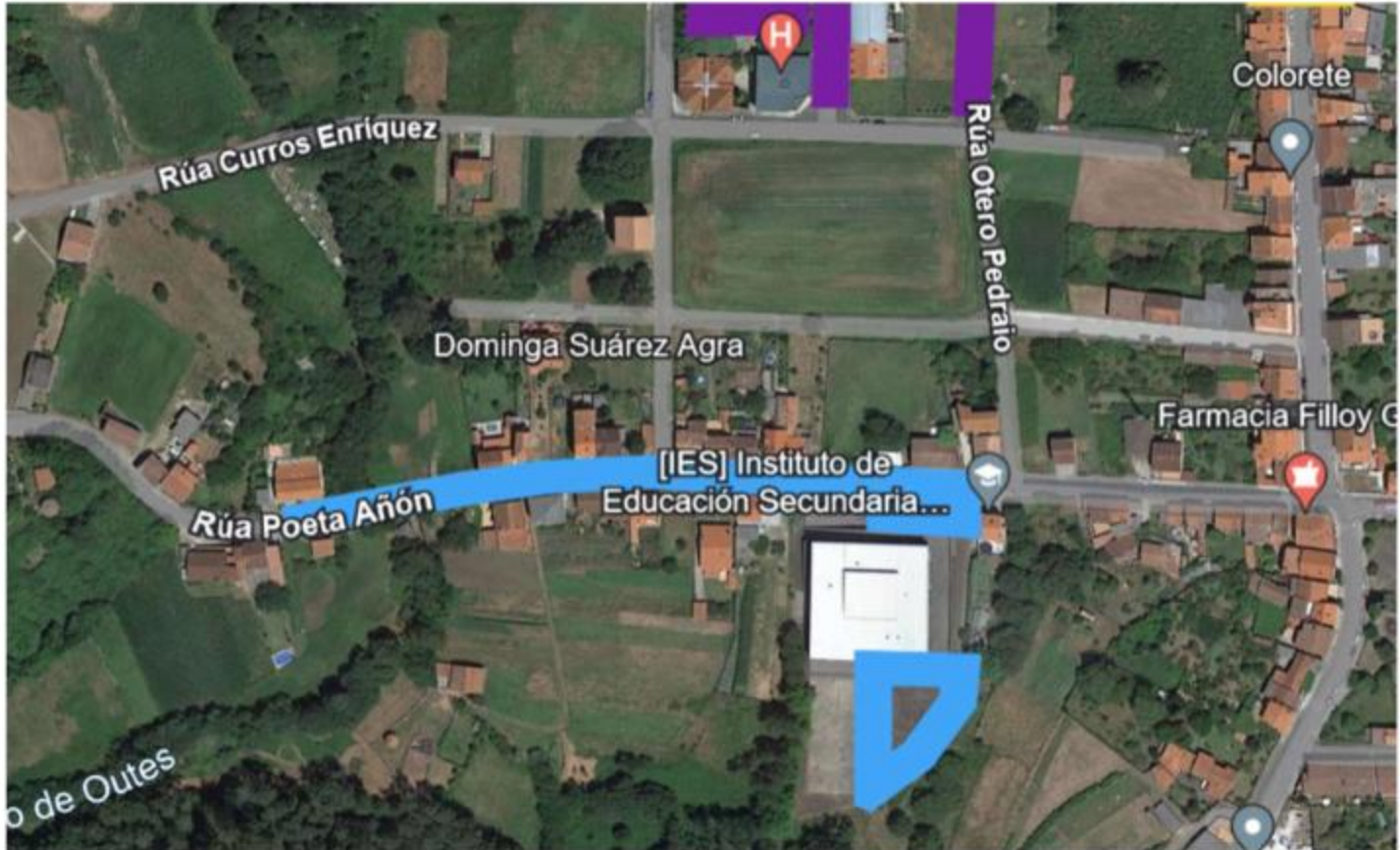
Acceso a través da Rúa da Capela, unha vez dentro de esta zona de aparcamento só se poderá saír sempre e cando sexa posible entre probas.



# APARCADOIROS

## ZONAS DE APARCAMENTO RECOMENDADAS

Acceso por DP3404, a maiores dos aparcamentos da Rúa Poeta Añón habilitaranse aparcamentos na zona exterior e interior do IES Poeta Añón.



# HORARIOS

Categoría	Control de Material	Hora de saída	Retirada de Material
<b>Cadetes M e F</b>	9:15 - 9:50	<b>10:00</b>	Ata 11:00
<b>Infantil Masculina</b>	9:15 - 10:30	<b>10:40</b>	Ata 11:45
<b>Infantil Feminina</b>	9:15 - 10:30	<b>11:10</b>	Ata 11:45
<b>Alevín Masculina</b>	9:15 - 11:30	<b>11:40</b>	Ata 13:00
<b>Alevín Feminina</b>	9:15 - 11:30	<b>12:00</b>	Ata 13:00
<b>Benxamíns M e F</b>	11:00 -12:20	<b>12:30</b>	Ata 13:00

<b>PBNX/BNX</b>	11:00 - 12:40	<b>12:50</b>	Ata 13:00
-----------------	---------------	--------------	-----------

<b>Entrega de premios (todos)</b>	<b>13:00</b>
-----------------------------------	--------------

**As/os deportistas deberán estar na cámara de chamadas 10 minutos antes da súa saída**

# ACCESO A ZONA DE COMPETICIÓN

- **Só poden acceder a zona de competición as persoas acreditadas:**
  - Deportistas inscritos
  - Adestradores acreditados
  - Organización
  - Oficiais

# CONTROL DE MATERIAL

- Para acceder ao control de Material é imprescindible identificarse **con licenza , DNI, ou documento oficial con foto :**

- Bicicleta e material regulamentario para probas de escolares, sen engadidos como cestos, portabultos ou pata de cabra.
- Casco con certificación para uso ciclista.
- O casco debe estar posto sobre a cabeza e abrochado.
- Dorsal de corpo, Casco e Bicicleta colocados

***\*(O dorsal de corpo é obrigatorio en todos os segmentos, e deberá ir de fronte, totalmente visible, suxeito por catro esquinas con calquera medio que o garanta (imperdibles, imáns, pegado...))***

- **Dentro da transición:**

- Bicicleta colocada á esquerda do número de dorsal ca **roda dianteira mirando cara o pasillo (Tanto na T1 como na T2)**
- Casco sobre a bicicleta coas correas despechadas.
- Só se pode deixar na transición o material para competir
- Calquera marca ou material que non sexa de competición será retirado por oficiais

# CONTROL DE MATERIAL

- f) pedales de plataforma: los pedales de plataforma están permitidos siempre y cuando incorporen un sistema que permita soltar el pie con facilidad en caso de caída. Es decir, el ciclista deberá ser capaz de soltar el pie del pedal de forma inmediata en caso de caída o incidente cuando está subido a la bicicleta. Por lo tanto, queda terminantemente prohibido el uso de cualquier tipo de mecanismo de sujeción zapatilla / pedal (por ejemplo, velcro, cuerda o cinta) que no permita al ciclista desenganchar de forma rápida y automática el pie del pedal.



*No caso de correas, velcros, cordóns,... estes nunca poderán ir suxeitos ao pedal, só a un rastral/calapé con sistema automático de enganche ao pedal*

# PROCEDIMENTOS PREVIOS Á SAÍDA

**Dez minutos** antes da saída, os/as deportistas colocaranse na zona de cámara de chamadas

Un/unha oficial indicará que os deportistas se coloquen na liña de pre saída sen pisar a mesma

O Delegado Técnico indicará “aos seus postos” e procederase á saída cando soe a bucina

# DISTANCIAS

<b>Categoría</b>	<b>Carreira 1</b>	<b>Ciclismo</b>	<b>Carreira 2</b>
<b>Cadete</b>	1800 m (1 volta)	6800 m (4 voltas)	800 m (1 volta)
<b>Infantil</b>	1100 m (1 volta)	5100 m (3 voltas)	600 m (1 volta)
<b>Alevín</b>	800 m (1 volta)	3400 m (2 voltas)	400 m (1 volta)
<b>Benjamín</b>	400 m (1 volta)	1700 m (1 volta)	200 m (1 volta)
<b>PBNX/BNX</b>	200 m (1 volta)	1000 m (1 volta)	100 m (1 volta)

# PERCORRIDOS SEGMENTO 1

## CIRCUITO CADETE

1ª CARREIRA A PE – 1 VOLTA CON BUCLE – 1800m



# PERCORRIDOS SEGMENTO 1

## CIRCUITO INFANTIL

1ª CARREIRA A PE – 1 VOLTA – 1100m



# PERCORRIDOS SEGMENTO 1

## CIRCUITO ALEVÍN

1ª CARREIRA A PE – 1 VOLTA – 800m



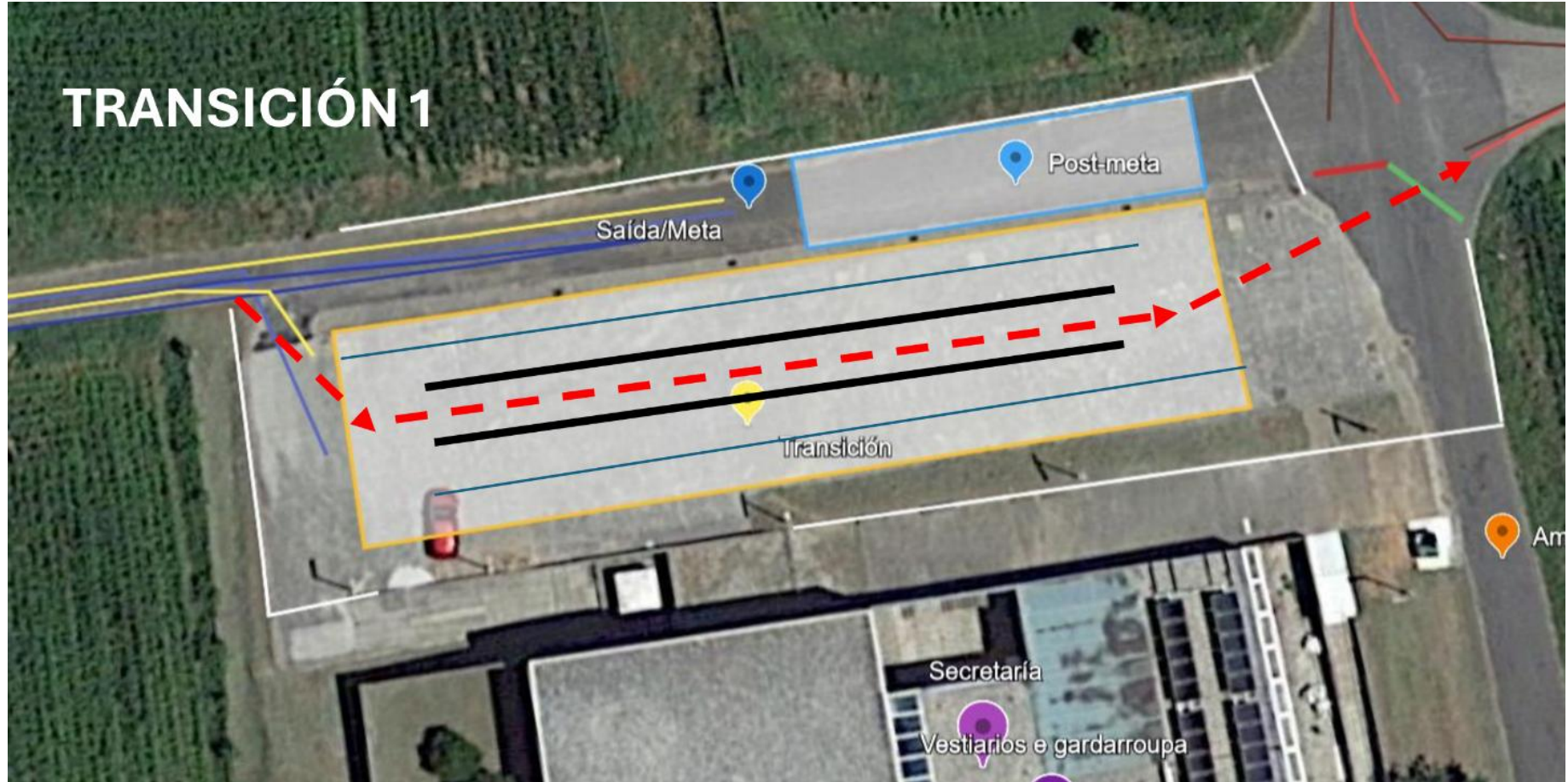
# PERCORRIDOS SEGMENTO 1

## CIRCUITO BENXAMÍN

1ª CARREIRA A PE – 1 VOLTA – 400m



# TRANSICIÓN 1



# TRANSICIÓN 1

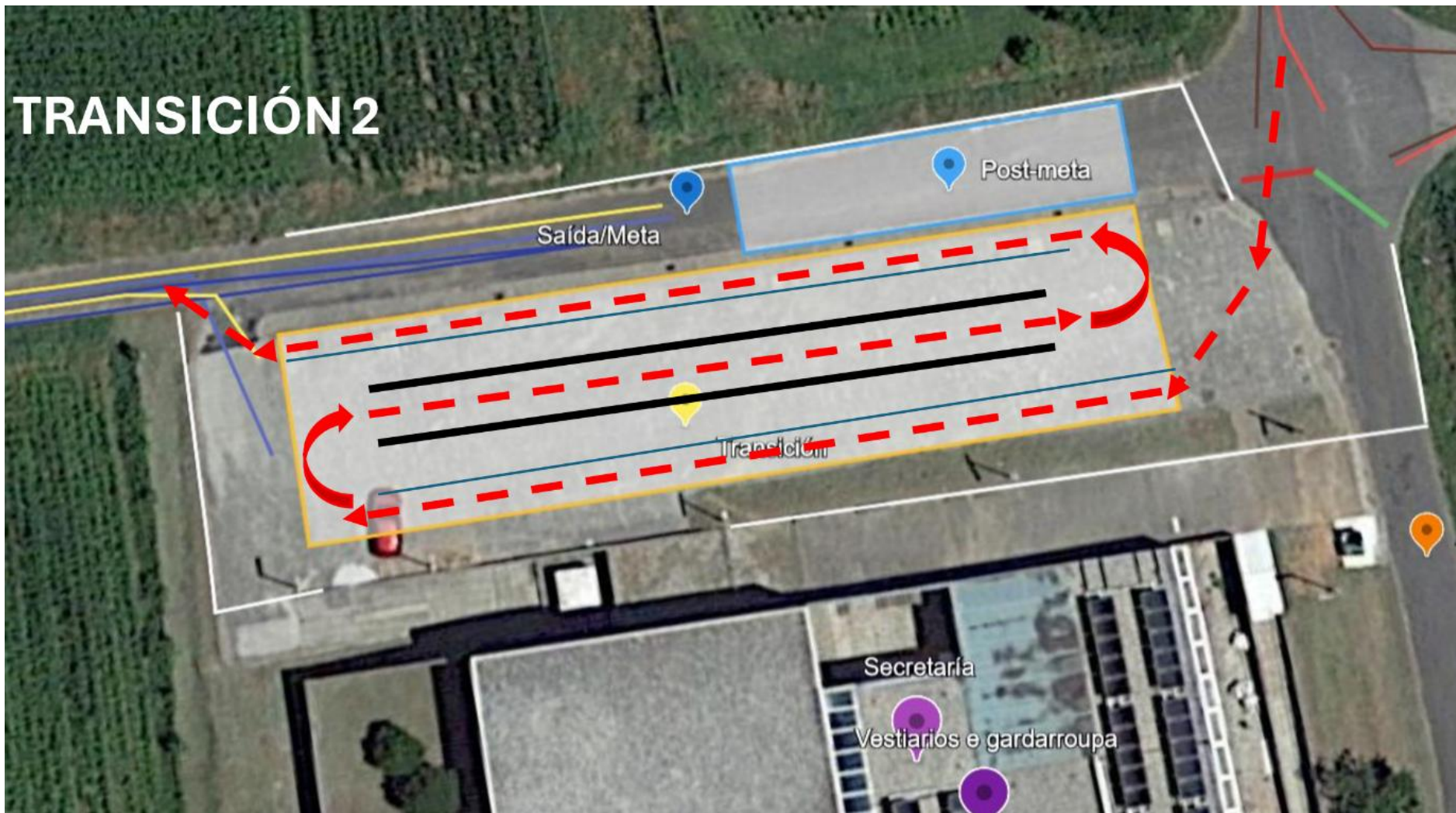
- Ao remate da carreira diríxete ao pasillo onde está o teu número colocado para acceder ao teu espazo
- Debes colocar e abrochar o casco antes de sacar a bicicleta do seu soporte  
**“CASCO POSTO E ABROCHADO SEMPRE QUE TES CONTACTO COA BICI”**
- O material utilizado (gorra, zapatillas,...) quedará na túa zona
- Diríxete coa bicicleta na man á liña de montaxe que está na estrada.  
Un/ha oficial indicaráche que **podes montar na bicicleta unha vez pases a liña, cun pé completo no chan. Serás corrixido/a con 5” se non fas ben a liña de montaxe.**



# TRANSICIÓN 2

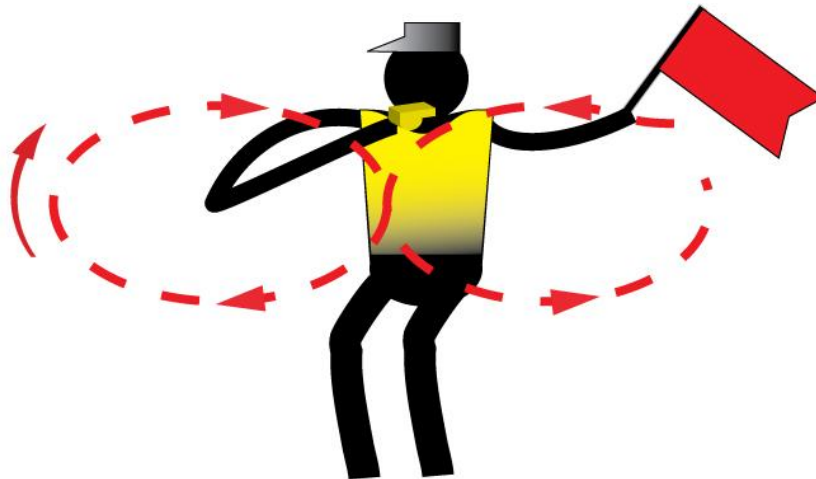
- A liña de desmontaxe estará antes de entrar na transición e un/ha oficial indicaráche que **debes desmontar da bicicleta e apoiar un pé no chan antes da liña. Serás corrixido/a con 5" se non fas correctamente a desmontaxe.**
- Continúa coa bicicleta da man e o casco abrochado e diríxete o teu pasillo para acceder o teu espazo.
- Deixa a bicicleta no rack, antes de sacar o casco e deixalo no teu espazo.  
**“CASCO POSTO E ABROCHADO SEMPRE QUE TES CONTACTO COA BICI”**
- Diríxete á saída da transición e accede ao sector de carreira.

# TRANSICIÓN 2



# PRECAUCIÓN

- En caso de ver a voluntarios con silbato e bandeira vermella



# PERCORRIDOS SEGMENTO 3

## CIRCUITO CADETE

2ª CARREIRA A PE – 1 VOLTA – 800m



# PERCORRIDOS SEGMENTO 3

## CIRCUITO INFANTÍL

2ª CARREIRA A PE – 1 VOLTA – 600m



# PERCORRIDOS SEGMENTO 3

CIRCUITO ALEVÍN

2ª CARREIRA A PE – 1 VOLTA – 400m



# PERCORRIDOS SEGMENTO 3

## CIRCUITO BENXAMÍN

2ª CARREIRA A PE – 1 VOLTA – 200m



# META E POSTMETA

Unha vez pasada a liña de Meta deberase seguir os seguintes pasos:

POS META

TRANSICIÓN

RECOLLIDA MATERIAL tan pronto o indiquen E SAIDA

# CRONOMETRAXE E CLASIFICACIÓN

- A Cronometraxe da proba será de forma manual.
- Unha clasificación provisional será publicada no taboleiro de anuncios, para garantir os dereitos de reclamación apelación dos/as deportistas.

<https://fegatri.org/wp-content/uploads/2024/02/Procedemento-de-Reclamacion-Apelacion-probas-da-FEGATRI.pdf>

- As clasificacións oficiais publicaranse na web [www.fegatri.org](http://www.fegatri.org)

# PREMIOS

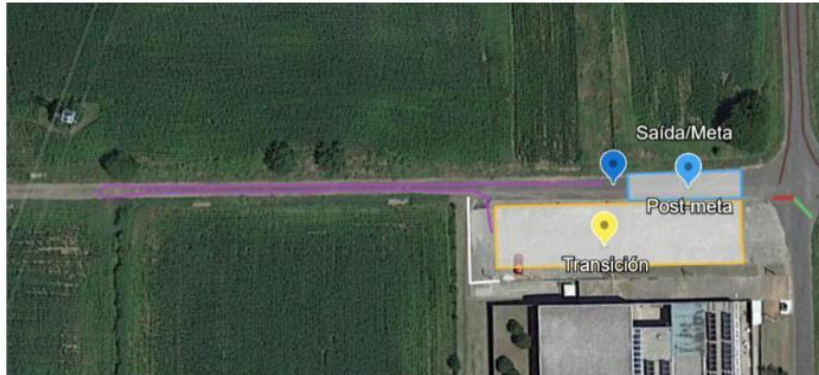
- **Medallas a cargo da Secretaría Xeral para o Deporte ás tres primeiras persoas clasificadas individuais de cada categoría e sexo.**

# PROBA NON COMPETITIVA

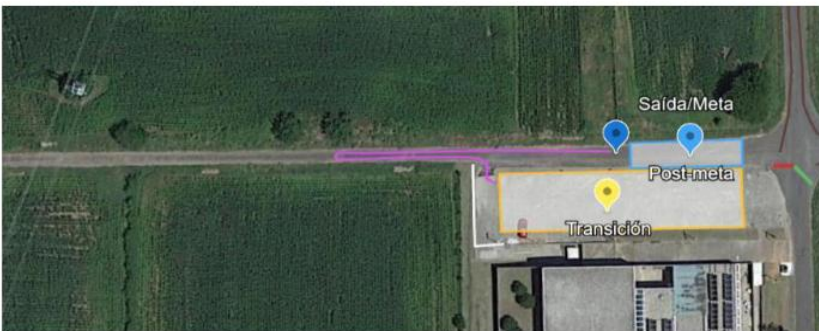
## PREBENXAMÍN E BENXAMÍN

CATEGORÍAS	1ª CARREIRA	BICICLETA	2ª CARREIRA
PREB- BENX	200m (1 VOLTA)	1000m (1 VOLTA)	100m (1 VOLTA)

1ª Carreira a pé: 1 volta (200 m)



2ª Carreira a pe: 1 volta (100m)

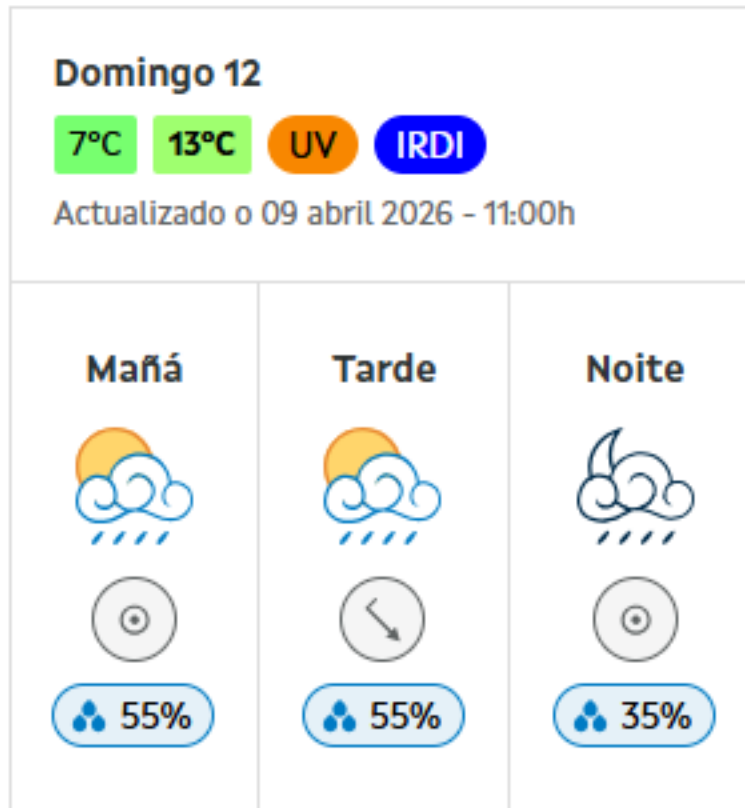


Bicicleta: 1 volta (1000m)



**ENTREGARASE 1 AGASALLO A CADA PARTICIPANTE TRAS A CHEGADA.**

# PREVISIÓN METEOROLÓGICA



# !! BOA SORTE !!

**FEGATR** 5  
FEDERACIÓN GALEGA DE TRIÁTLON  
E PENTÁTLON MODERNO

 **XUNTA  
DE GALICIA**

 **DEPORTE  
GALEGO**

**NON**  
Fronte á violencia de xénero  
só cabe unha resposta.  
Sen ningún xénero de dúbida.

galicia  
R22  
EXCEM