

DUATLON ESCOLAR
CONCELLO DE XERMADE

FINAL
PROVINCIAL DE
LUGO - XOGADE

11 DE ABRIL DE 2026
15:00 - 18:00

ORGANIZA:
 CONCELLO DE XERMADE
 CLUBE TRIATLÓN VILALBA

The poster features a central image of a mountain with a building on top, surrounded by greenery and a path. There are several circular insets: one showing a map, one showing a cyclist, and one showing a group of people. At the bottom, there are logos for FEGATRIB, Xunta de Galicia, Deporte Galego, and Xogade.

REUNIÓN TÉCNICA

II DÚATLON ESCOLAR
CONCELLO DE XERMADE
CAMPIONATO PROVINCIAL LUGO

11 ABRIL 2025



PRESENTACIONES E CIRCUITOS

- Xurado de Competición

Delegado Técnico: Javier Ángel Vázquez

Federación Galega: Mónica Flores

Representante Clubs: Felipe Martínez(ACD Xove)

Percorridos

Benxamín	400m (1v)	2 Km (1v)	200m (1v)
Alevín	800m (1v)	4 Km (2v)	400m (1v)
Infantil	1200m (1v)	6 Km (3v)	600m (1v)
Cadete	1600m (1v)	8 Km (4v)	800m (1v)

HORARIOS

	CÁMARA Chamada	HORA
BENXAMÍN (2014-2015)	15:20	15:30
ALEVÍN (2012-2013)	15:55	16:05
INFANTIL (2010-2011)	16:35	16:45
CADETE (2008-2009)	17:35	17:45

Entrega de Premios*: 18:30 h.

ACCESO A ZONA DE COMPETICIÓN

SAÍDA/META – TRANSICIÓN -

- **Só poden acceder as zonas de competición as persoas acreditadas:**
 - Deportistas
 - Persoas adestradoras acreditadas
 - Organización
 - Oficiais

Para poder acceder haberá que presentar a **licenza , DNI, ou documento oficial con foto**

CONTROL DE MATERIAL

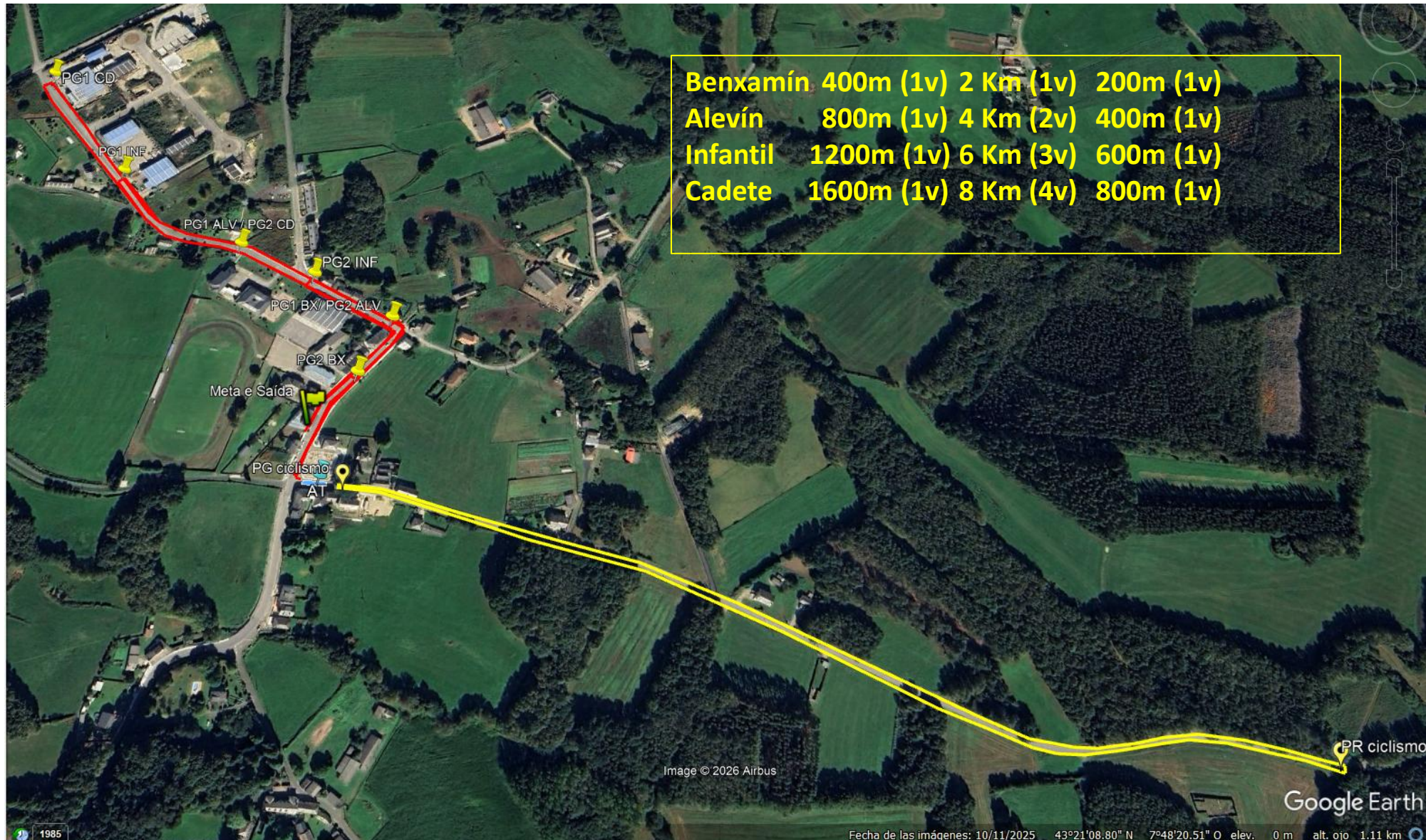
- **Para acceder ao control de Material é imprescindible:**
 - Bicicleta e material regulamentario para probas escolares "bici de estrada ou de montaña sen acoples nin engadidos e co guiador correctamente taponado". No caso de patas de cabra estas irá precintadas para non causar perigo.
 - Casco que debe estar posto sobre a cabeza e abrochado cando teñas contacto con ela.
 - Dorsal de corpo polas catro esquinas, Casco e Bicicleta colocados
 - *Para as categoría benxamín e alevín, estarán permitidos os minifreos nas bicicletas*
- **Dentro da transición:**
 - Bicicleta colocada á esquerda do número de dorsal ca **roda dianteira mirando cara o pasillo (Tanto na T1 como na T2)**
 - Casco sobre a bicicleta coas correas despechadas.
 - Só se pode deixar na transición o material para competir
 - Adestradores/as só poderán acceder ao interior da transición durante o control de material ou de ser solicitada polos oficiais a súa presenza

PROCEDIMENTOS PREVIOS Á SAÍDA

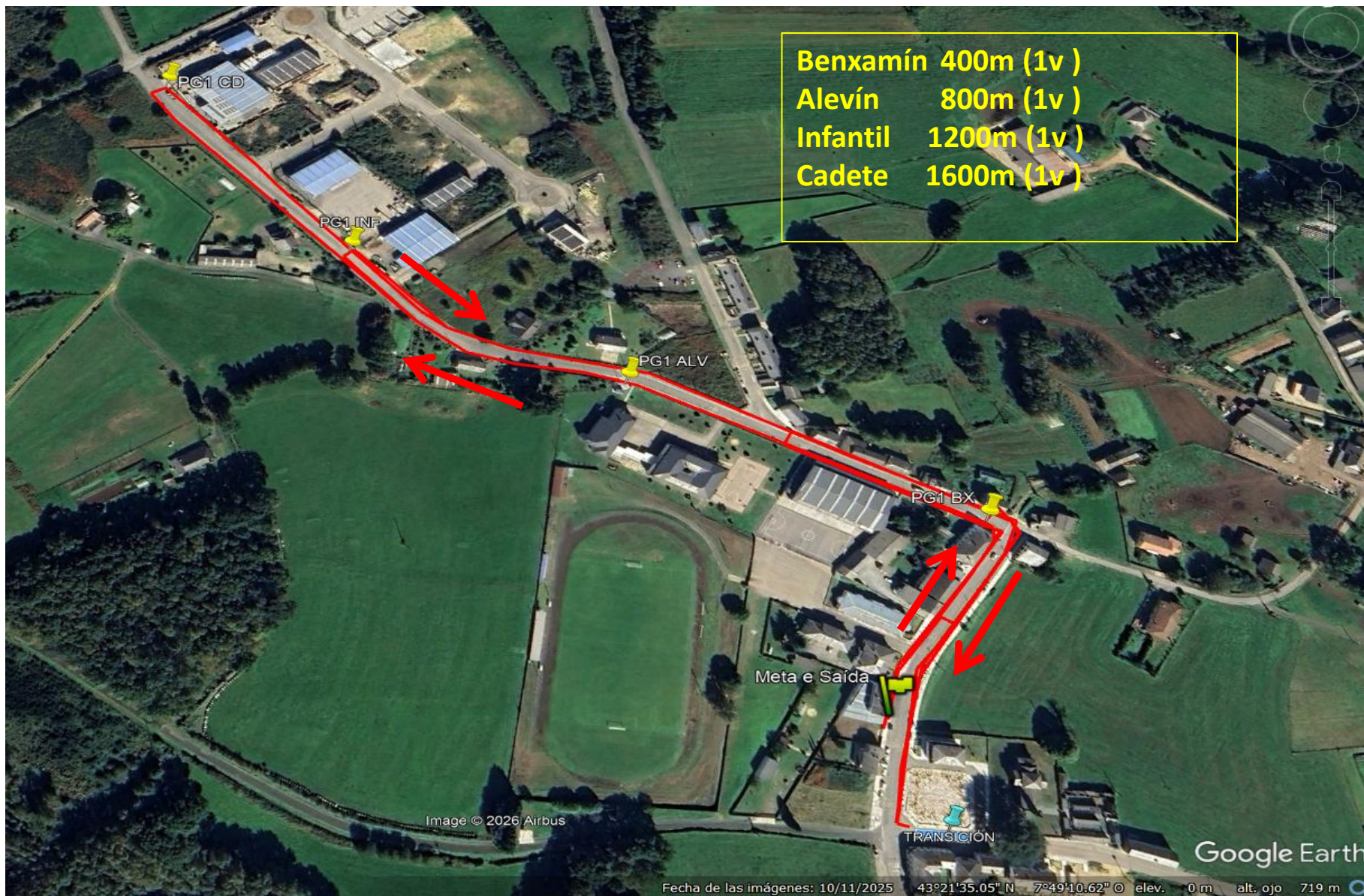
Dez minutos antes do comezo da saída, os/as deportistas colocaranse na zona de cámara de chamadas

O Delegado Técnico indicará “aos seus postos” e procederase á saída cando soe a bucina

Plano xeral



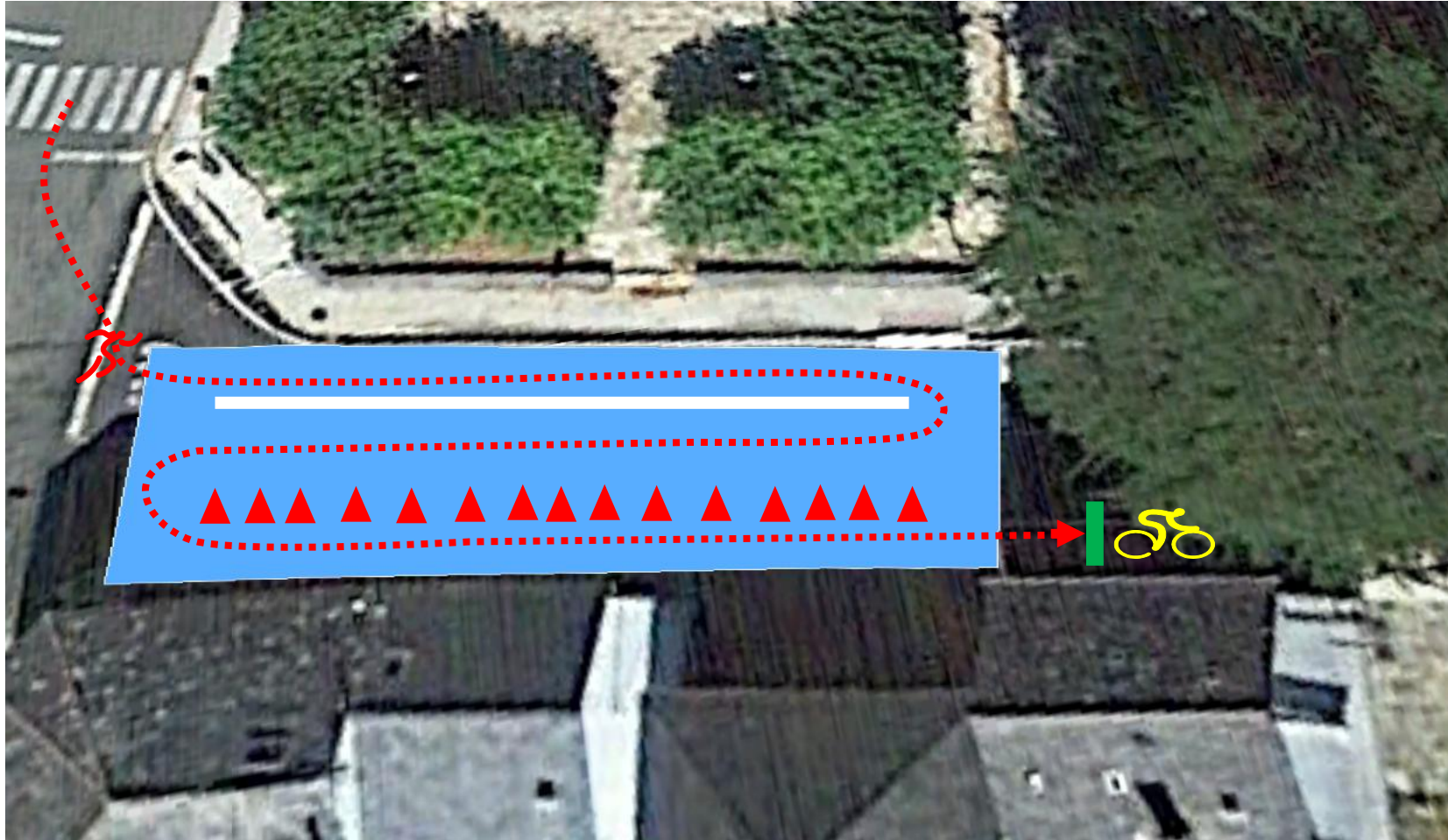
Carreira a pé 1



TRANSICIÓN 1

- Unha vez rematada a carreira a pé, irás de fronte cara a transición, entrarás polo lateral e irás por detrás dos soportes das bicis ata o final do corredor onde xirarás á dereita cara o pasillo das bicicletas, seguirás ata o número de dorsal onde tes colocada a bicicleta.
- **Coloca e abrocha o casco antes de tocar a bicicleta.**
- Co casco posto e abrochado, saca a bici do soporte, segue de fronte ata o final da transición, xira á esquerda coa bicicleta na man e segue ata a liña de montaxe, onde un/ha oficial che indicará que **podes montar nela despois de pasala cun pé no chan. Non facelo así suporá corrección de 5”.**

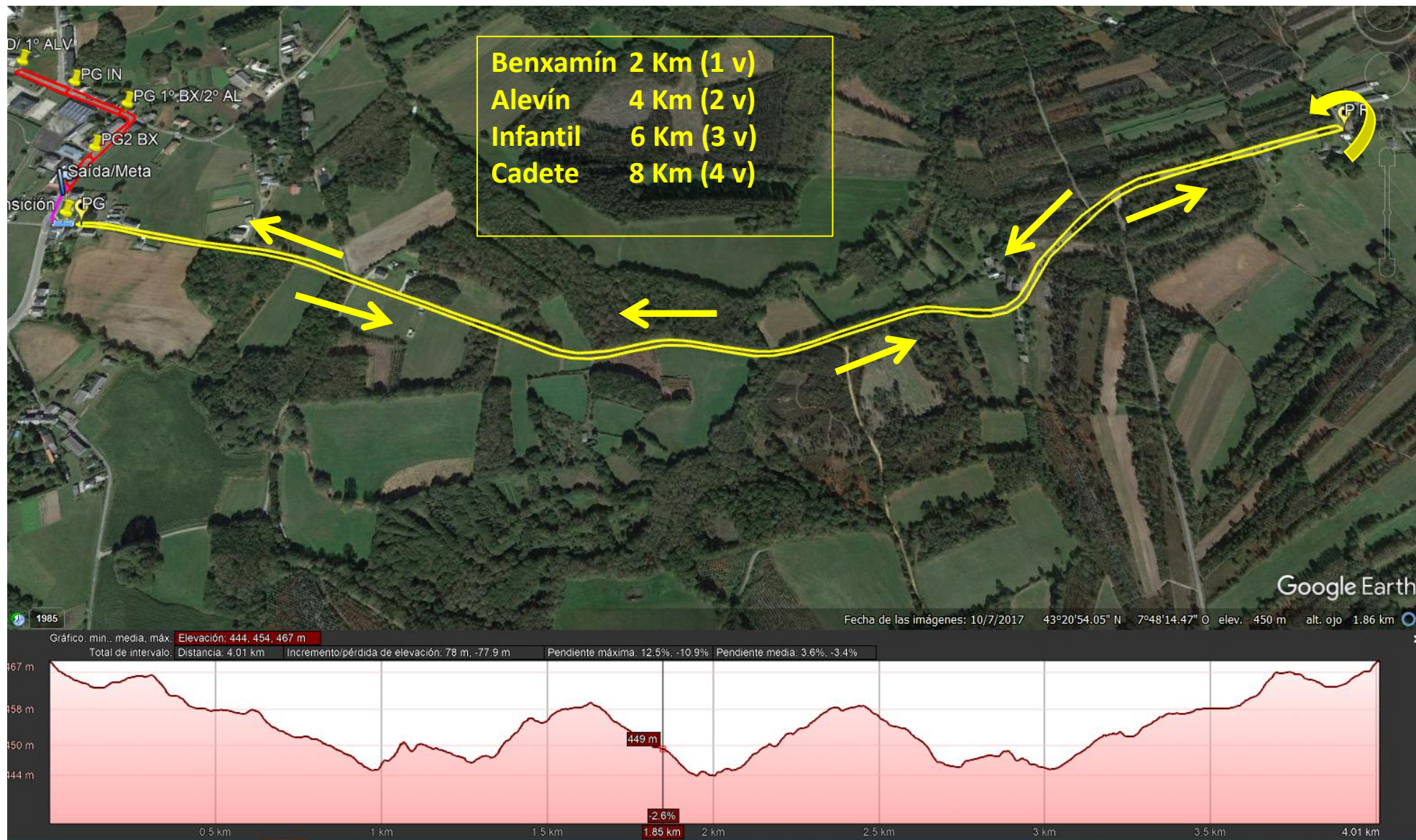
TRANSICIÓN 1



CICLISMO

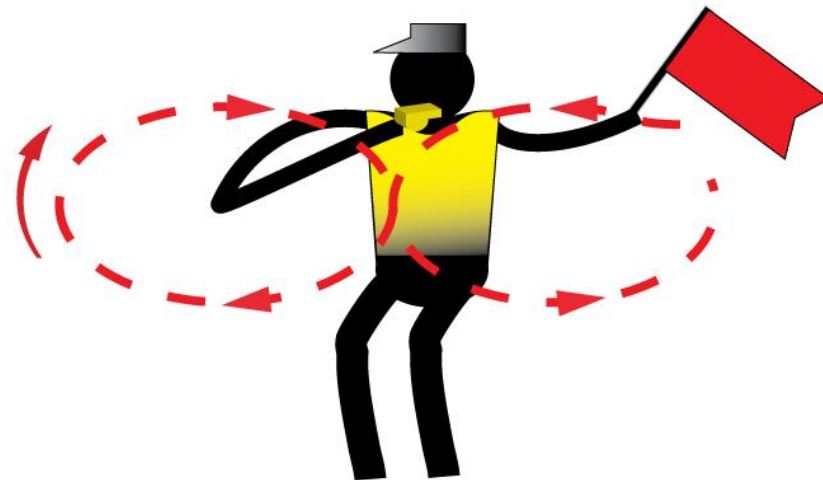
- Unha vez no ciclismo debes circular con coidado, polo carril dereito en todo momento.
- Non desabroches o casco en ningún momento.
- Conta as túas voltas e cando as completes diríxite de novo cara a transición e a liña de desmontaxe.
- Se tes algún problema mecánico podes parar a un lado da estrada para arranxalo. O teu técnico, o persoal da organización ou os oficiais poden axudarche se o precisas

Ciclismo



PRECAUCIÓN

En caso de ver a voluntarios con silbato e bandeira vermella

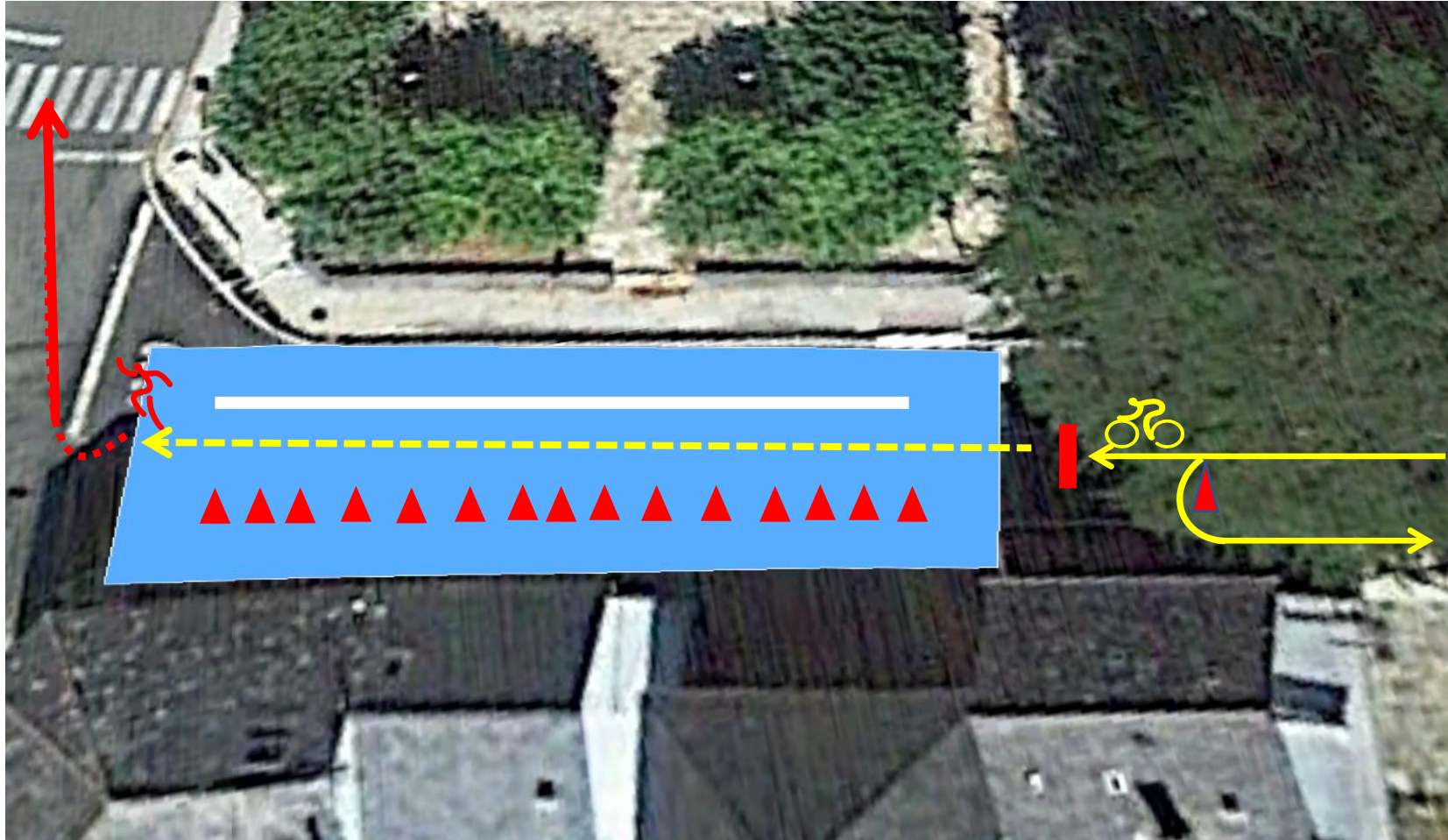


TRANSICIÓN 2

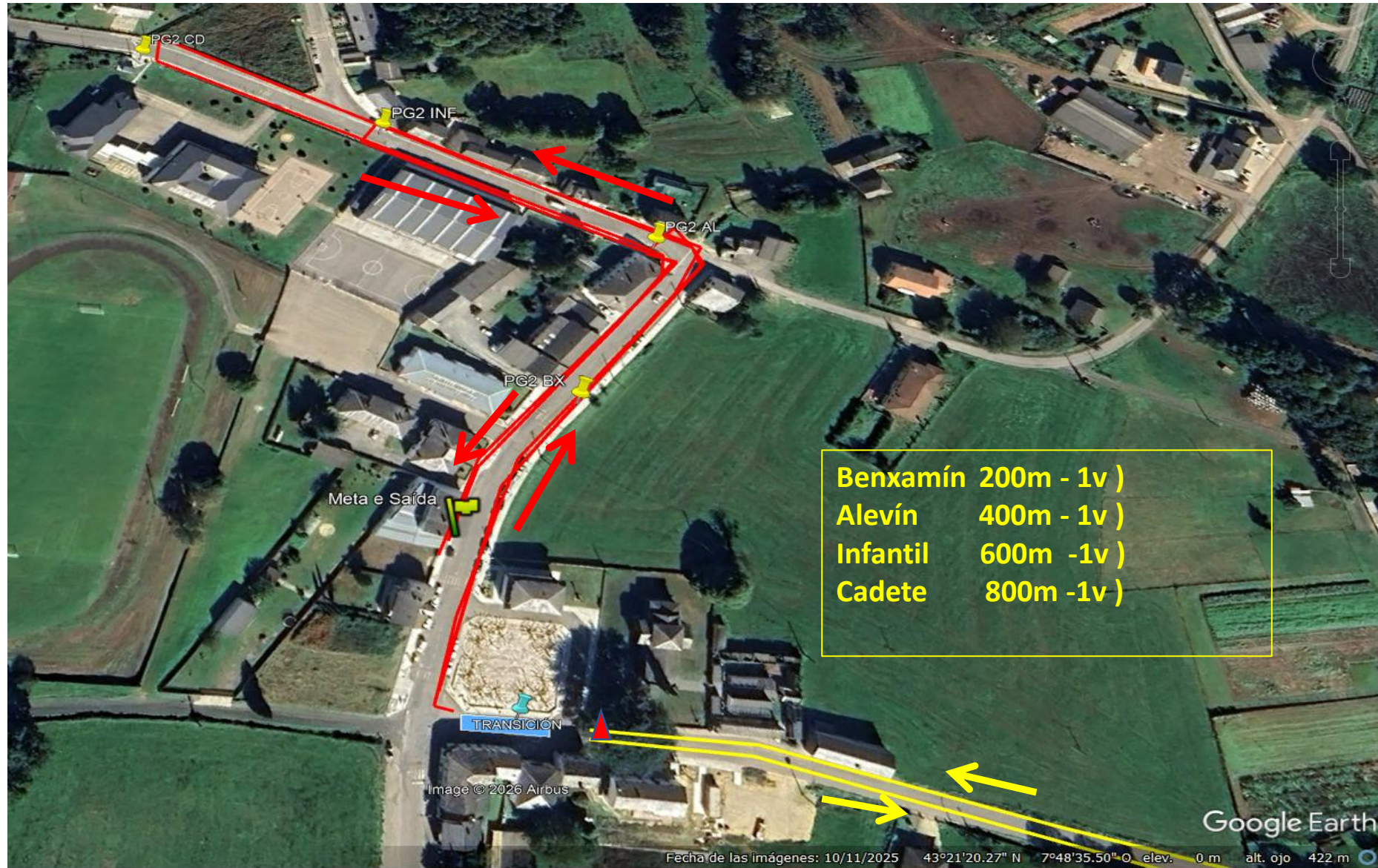
- Ao chegar á liña de desmontaxe, antes de entrar á transición, un/ha oficial indicará que te baixes da bici antes desta liña, debes colocar un pé no chan antes de pasala. Non facelo penalizarate 5" na transición.
- Coa bici na man e o casco abrochado irás de fronte ata o teu número de dorsal e colocarás a bicicleta no soporte pola roda traseira.
- Unha vez colocada a bicicleta, xa podes sacar o casco e deixalo con coidado no teu espazo.
- Segue sempre de fronte ata o final da transición, nunca voltees cara atrás xa que podes tropezar con deportistas que estarán chegando.

Un/ha oficial sinalará por onde ir para empezar a última carreira a pé, á dereita da transición, completala e chegar á meta

TRANSICIÓN 2



Carreira a pé 2



META E POSTMETA

Unha vez pasada a liña de Meta deberase seguir os seguintes pasos:

POST META

TRANSICIÓN

RECOLLIDA MATERIAL E SAIDA

CRONOMETRAXE E CLASIFICACIÓN

- A Cronometraxe da proba será manual
- Unha clasificación provisional será publicada, para garantir os dereitos de reclamación apelación dos/as deportistas.

<https://fegatri.org/wp-content/uploads/2024/02/Procedemento-de-Reclamacion-Apelacion-probas-da-FEGATRI.pdf>

- As clasificacións oficiais publicaranse na web www.fegatri.org

PREMIOS

- Medallas para os tres primeiros e primeiras da clasificación individual de cada categoría e sexo.
- Trofeos para os tres primeiros clubs masculino e feminino de cada categoría e sexo.

PREVISIÓN METEOROLÓGICA

Sábado 11

4°C 9°C ICA UV IRDI

Actualizado o 09 abril 2026 - 11:00h

Mañá



85%

Tarde



10%

Noite



35%

¡¡ BOA SORTE !!

