



# REUNIÓN TÉCNICA

## DÚATLON DE MENORES CONCELLO DE CEDEIRA

CAMPIONATO XUNTA DE GALICIA DE  
DÚATLON (BX/ALV/INF)

REMUDAS MIXTAS

INCLUSIVO

PROBAS PROMOCIÓN CADETE E PBX

23 de maio de 2026

FEGATRÍAS  
FEDERACIÓN GALEGA DE TRIATLON  
E PENTATLON MODERNO

XUNTA  
DE GALICIA

DEPORTE  
GALEGO

# PRESENTACIONES E CIRCUITOS

- **Persoas clave:**

Director de Carreira: Xan Suárez

Delegada Técnica: Nuria Brage

Xuíz Árbitro: Laura Novo

- **Xurado de Competición**

Delegado Técnico: Nuria Brage

Federación Galega: Javier Campos

Representante Clubs: Francisco Cendán Lloréns (CT Compostela)

## **Localización**

Paseo Marítimo Praia A Magdalena, Cedeira

# HORARIOS

HORA	CATEGORÍA	ANOS
15:00	Benxamin Feminina	2017 e 2018
15:20	Benxamín Masculina	2017 e 2018
15:40	Alevín Feminina	2015 e 2016
16:05	Alevín Masculina	2015 e 2016
16:30	Infantil Feminina	2013 e 2014
17:00	Infantil Masculina	2013 e 2014
17:30	Cadete Feminina	2011 e 2012
17:31	Cadete Masculina	2011 e 2012
18:00	Prebenxamín Non Competitiva	2019 a 2021
18:15	Relevo Mixto	2 Alevin + 2 Infantil
19:30	Entrega Premios	

O **RELEVO MIXTO** estará composto do seguinte xeito:

- A) Alevin feminino
- B) Alevín masculino
- C) Infantil feminino
- D) Infantil masculino

- Hora de remate das probas as 19:15h.
- Peche Retirada Material 19:30h
- Entrega de Premios ás 19:30h. Aprox

# LOCALIZACIÓN

CATEGORÍAS	ANOS	CARREIRA 1		BICICLETA		CARREIRA 2	
Prebenxamín	2019-2021	1 volta	200 m.	1 volta	1 Km.	1 volta	100 m.
Benxamín	2017 / 2018	1 Volta	400 m.	1 Volta	2 km.	1 Volta	200 m.
Alevín	2015 / 2016	1 Volta	800 m.	2 voltas	4 km.	1 volta	400 m.
Infantil	2013 / 2014	2 Voltas	1200 m.	3 voltas	6 km.	1 volta	600 m.
Cadete	2011 / 2012	2 Voltas	1600 m.	4 voltas	8 km.	1 volta	800 m.
Relevo Mixto	2013 / 2016	1 Volta	400 m.	2 voltas	2 km.	1 volta	200 m.

## Saída, transición e meta:

Paseo Martítimo Praia A Magdalena.

## Recollida de dorsais:

Dende ás 13:30 ata media hora antes de cada saída.

## Control de Material:

Dende 30 minutos antes de cada saída ata 10 minutos antes da mesma.

Os/as deportistas accederán con todo o material colocado (dorsais, casco, bicicleta...)

## Cámara de chamadas

Os/as deportistas deberán estar na cámara de chamadas 10' antes da súa saída.

# ACCESO A ZONA DE COMPETICIÓN

## SAÍDA/META – TRANSICIÓN

- **Só poden acceder a zona de competición as persoas acreditadas:**
  - Deportistas inscritos/as
  - Persoal técnico acreditado, cando non haxa competición
  - Organización
  - Oficiais
  - Persoal acreditado
- A **zona de Transición** será de acceso exclusivo de participantes e organización, así como adestradores/as acreditados/as cando non haxa competición .  
As persoas acompañantes non poderán ocupar a zona dos circuitos.

# CONTROL DE MATERIAL

- Para acceder ao Control de Material é imprescindible:
  - Deportistas Identificados cun documento oficial con foto, Licenza, DNI, na entrada do Control de Material.
  - Bicicleta e material regulamentario “bici de estrada ou de montaña sen acoples nin engadidos e co guiador correctamente taponado”. Casco que debe estar posto sobre a cabeza e abrochado.
  - Dorsal de corpo, Casco e Bicicleta colocados
  - *Para as categoría prebenxamín, benxamín e alevín, estarán permitidos os minifreos nas bicicletas Calquera adesorio, pata de cabra ou semellante deberá ir correctamente cuberto e bloqueado para non causar perigo.*
  - *A Remuda Mixta deberá acceder ao Control de Material con todos os seus integrantes xuntos.*
- Dentro da transición:
  - Bicicleta colocada á esquerda do número de dorsal ca **roda dianteira mirando cara o pasillo** (Tanto na T1 como na T2)
  - Casco sobre a bicicleta coas correas despechadas.
  - Só se pode deixar na transición o material para competir
  - Calquera marca ou material que non sexa de competición será retirada polos oficiais.
  - Adestradores/as só poderán acceder ao interior da transición durante o control de material ou de ser solicitada por oficiais a súa presenza

# PROCEDIMENTOS PREVIOS Á SAÍDA

**Dez minutos** antes do comezo da saída, os/as deportistas colocaranse na zona de cámara de chamadas.

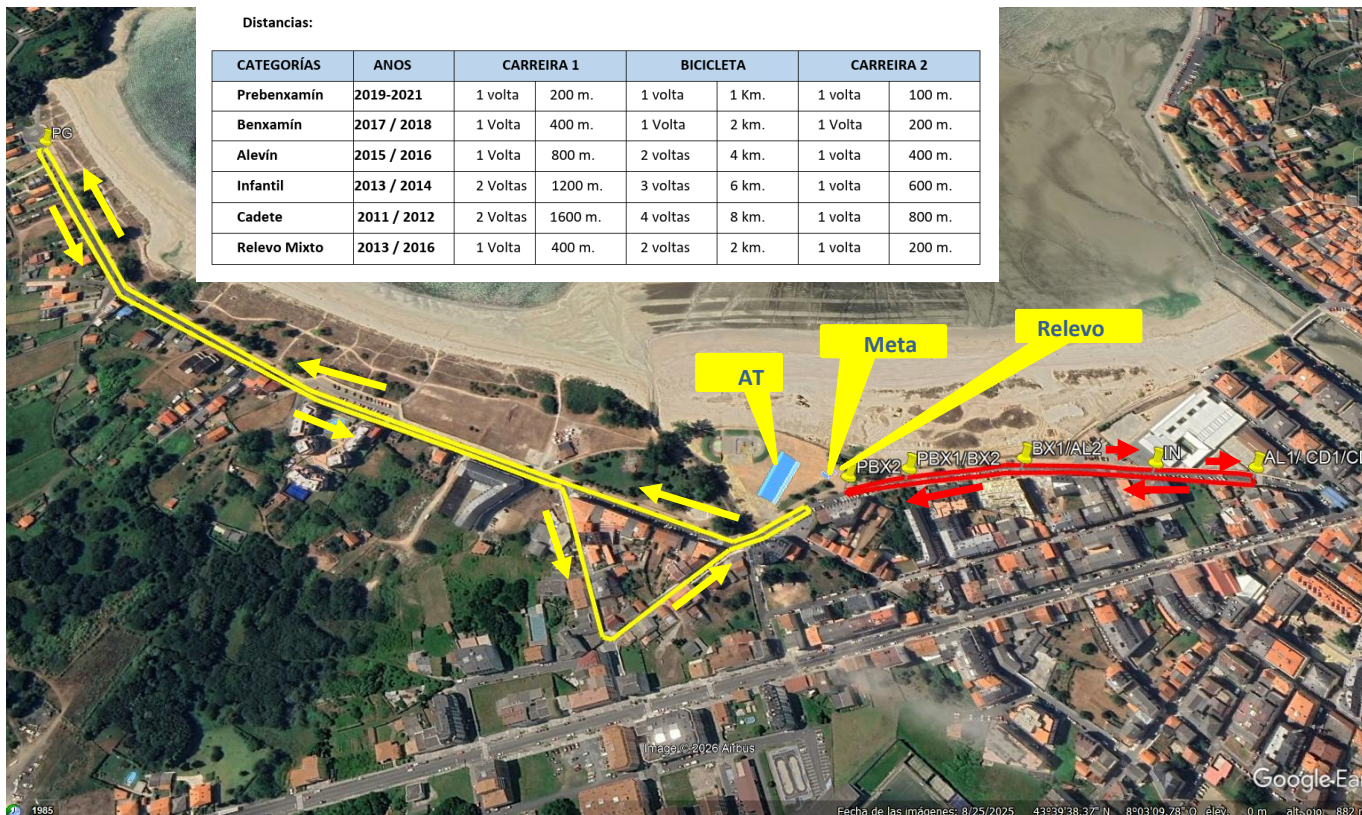
Un/ha oficial indicará que os/as deportistas se coloquen na liña de presaída sen pisar a mesma.

O Delegado Técnico indicará “aos seus postos” e procederase á saída cando soe a bocina.

# PERCORRIDOS E DISTANCIAS

Distancias:

CATEGORÍAS	ANOS	CARREIRA 1		BICICLETA		CARREIRA 2	
Prebenxamín	2019-2021	1 volta	200 m.	1 volta	1 Km.	1 volta	100 m.
Benxamín	2017 / 2018	1 Volta	400 m.	1 Volta	2 km.	1 Volta	200 m.
Alevín	2015 / 2016	1 Volta	800 m.	2 voltas	4 km.	1 volta	400 m.
Infantil	2013 / 2014	2 Voltas	1200 m.	3 voltas	6 km.	1 volta	600 m.
Cadete	2011 / 2012	2 Voltas	1600 m.	4 voltas	8 km.	1 volta	800 m.
Relevo Mixto	2013 / 2016	1 Volta	400 m.	2 voltas	2 km.	1 volta	200 m.



# PERCORRIDOS BENXAMÍN



# PERCORRIDOS ALEVÍN



# PERCORRIDOS INFANTIL



# PERCORRIDOS CADETE



# PERCORRIDOS REMUDA MIXTA

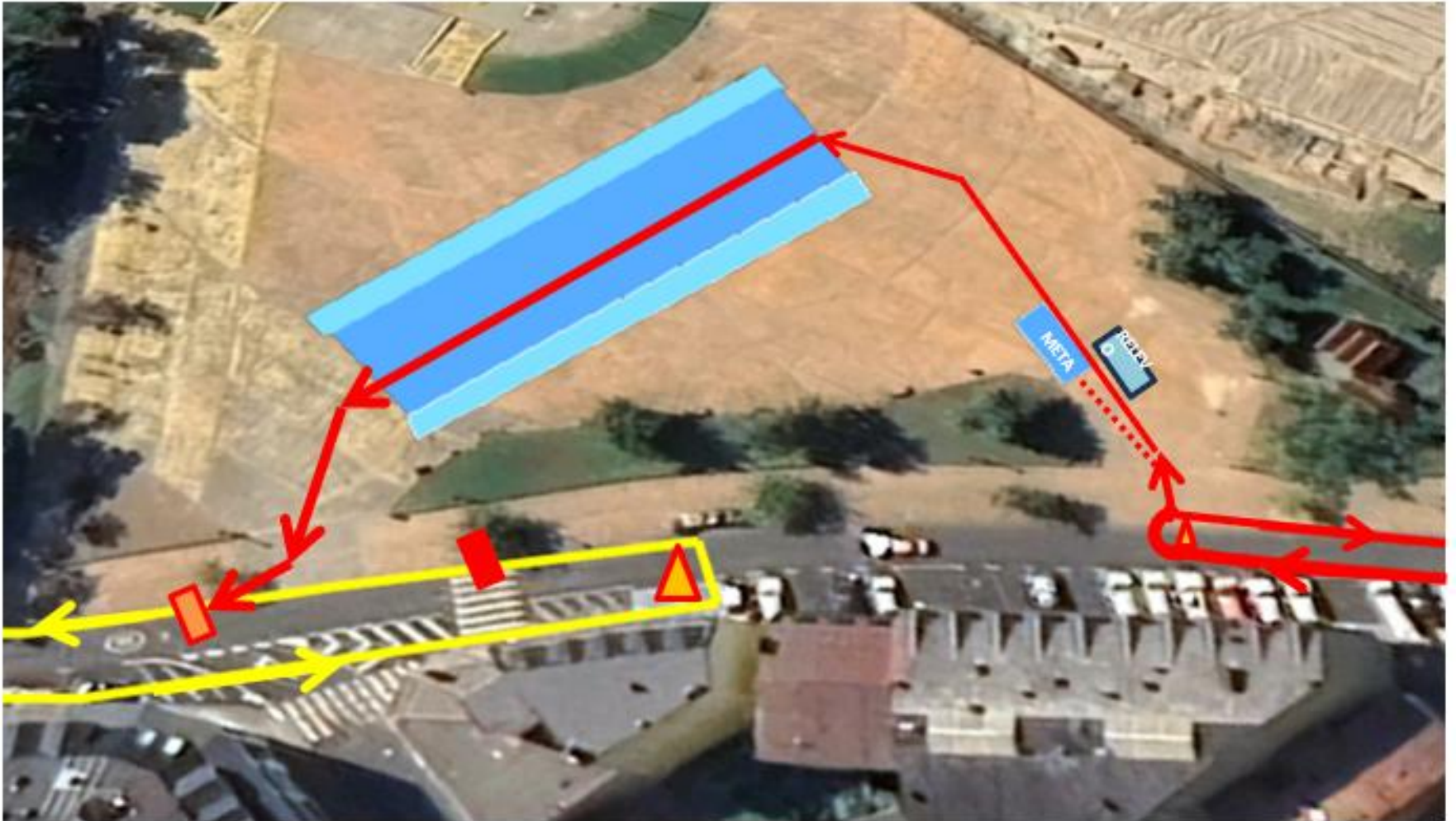


# REGULAMENTACIÓN TRANSICIÓN 1

- Un ha vez rematada a carreira a pé, irás polo teu corredor ata o número de dorsal onde tes colocada a bicicleta.
- Non cruces por debaixo das barras.
- Colocar e abrochar o casco antes de tocar a bicicleta.
- Sacar a bicicleta do soporte e levaa na man ata a liña de montaxe, onde un/ha oficial che indicará que podes montar na bicicleta, despois de pasar a **liña de Montaxe.**



# TRANSICIÓN 1



# REGULAMENTACIÓN TRANSICIÓN 2

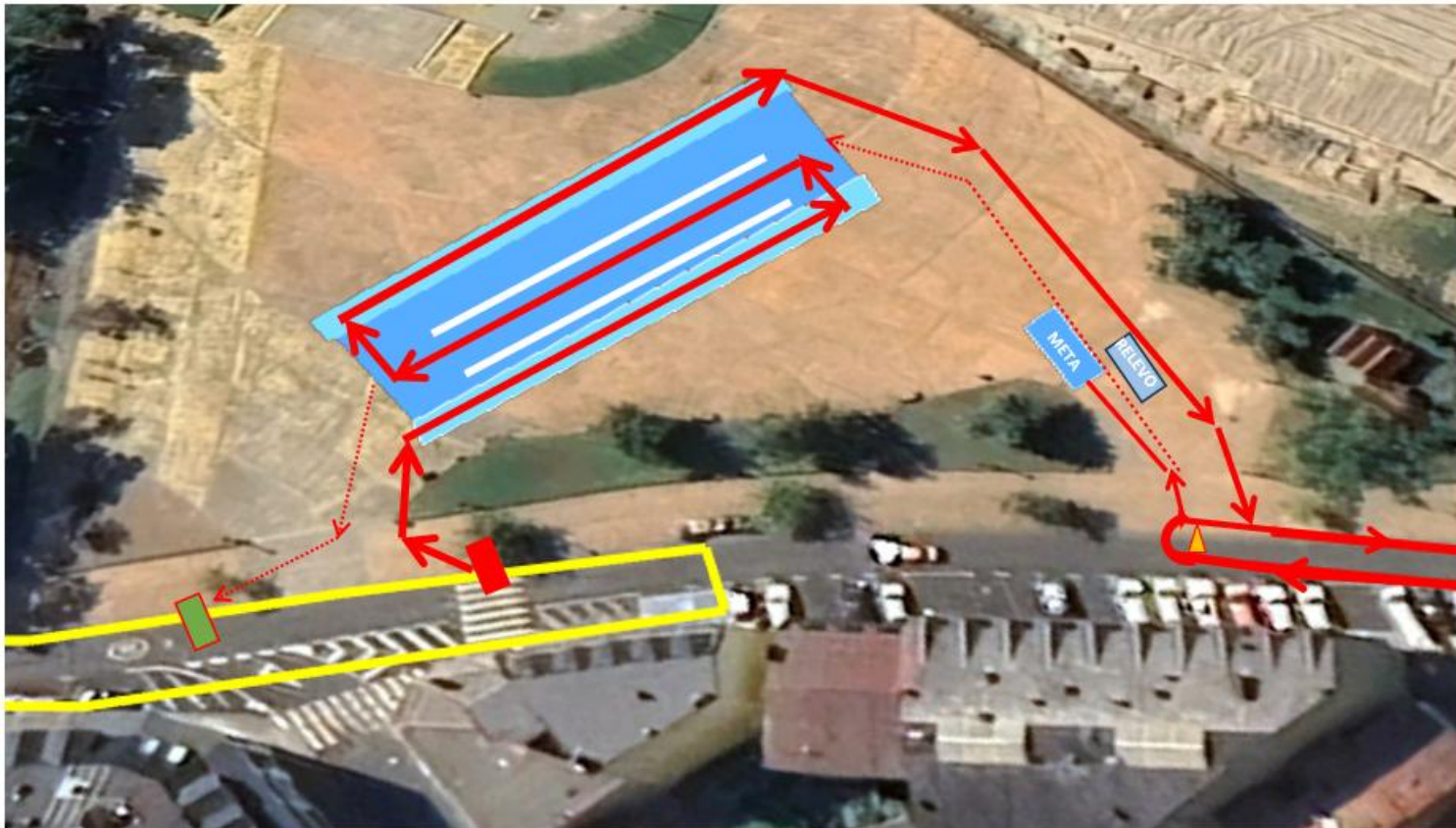
- Ao chegar á **liña de desmontaxe**, antes de entrar á transición, un/ha oficial indicará que te baixes da bicicleta antes desta liña.
- Coa bicicleta na man irás polo corredor lateral ata o final da transición, dirixiraste o teu pasillo e seguirás ata o teu número de dorsal e colocarás a bicicleta no soporte. Non cruces por debaixo das barras.
- Unha vez colocada a bicicleta, xa podes sacar o casco e deixalo con coidado sobre a bicicleta ou no teu espazo.
- Segue sempre de fronte ata o final da transición, nunca voltees cara atrás xa que podes tropezar con outros deportistas que estarán chegando.
- Un/ha oficial sinalará por onde ir para empezar a última carreira a pé, completala e chegar á meta.

# TRANSICIÓN 2



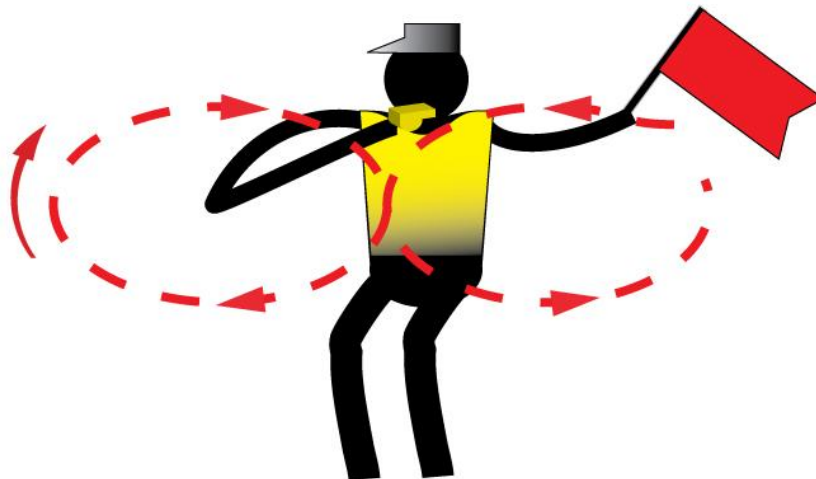
# REMUDA MIXTA

- A zona para o intercambio de testigo na Remuda Mixta estará situada nun carril paralelo o da entrada a Meta.
- Os deportistas darán a remuda á seguinte posta, contactando coa mán, dentro do espazo delimitado.



# PRECAUCIÓN

En caso de ver a voluntarios con silbato e bandeira vermella



# META E POSTMETA

Unha vez cruces a liña de META non te deteñas, continua ata a POST META onde recibirás o avituallamento.

Diríxete directamente á TRANSICIÓN, recolle o teu material cando os oficiais cho permitan, e abandona a zona para permitir que deportistas doutra categoría accedan o CONTROL de MATERIAL

# CRONOMETRAXE E CLASIFICACIÓN

- A Cronometraxe da proba será electrónica. Haberá cronometraxe con chip, farase entrega co dorsal, os cales serán devoltos integramente ao finalizar a carreira.
- Unha clasificación provisional será publicada no taboleiro de anuncios, para garantir os dereitos de reclamación apelación dos/as deportistas.
- <https://fegatri.org/wp-content/uploads/2024/02/Procedemento-de-Reclamacion-Apelacion-probas-da-FEGATRI.pdf>
- As clasificacións oficiais publicaranse na web [www.fegatri.org](http://www.fegatri.org)

# PREMIOS

- Medallas para os tres primeiros e primeiras clasificados individuais de cada categoría e sexo do Campionato Galego BX/AL/IN e Inclusiva.
- Trofeo para os tres primeiros equipos clasificados masculino e feminino de cada categoría e sexo no Campionato Galego.
- Trofeo para os tres primeiros equipos clasificados no Campionato Galego de Remudas Mixtas.
- Medallas para os tres primeiros e primeiras clasificados individuais da proba de Promoción Cadete.

# PREVISIÓN METEOROLÓGICA

Sábado, 23 de mayo

17°/11° 

Mayormente nublado

17°

17°

17°

17°

17°

17°



15:00

16:00

17:00

18:00

19:00

20:00

# !! BOA SORTE !!

**FEGATR**  
FEDERACIÓN GALEGA DE TRIATLON  
E PENTATLON MODERNO

 XUNTA  
DE GALICIA  DEPORTE  
GALEGO

**NON**

Fronte á violencia de xénero  
só cabe unha resposta.  
Sen ningún xénero de dúbida.